

## ABEV3 AMBEV S.A.

Tendência: Neutra - Expectativa: Neutra

Sem alterações, ativo segue trabalhando lateralizado pela ótica de curto prazo com suporte imediato na sua MME200 nos 14,30. Do lado superior, a resistência de consolidação fica nos 15,00 e acima em 15,30. Somente rompendo alguma das bandas anteriores para dar direcionadores de curto prazo ao ativo.



## B3SA3 B3 S.A. - BRASIL, BOLSA, BALCÃO

Tendência: Alta - Expectativa: Alta

Ativo confirmou pivot de alta e tem espaço para seguir reagindo em direção aos 14,70, inicialmente. Do lado da correção, vindo a confirmar topos nos níveis atuais, poderia corrigir em busca dos 13,80.





## BBAS3 BANCO DO BRASIL S.A.

Tendência: Alta - Expectativa: Neutra

Com bandas de bollinger estreitando em região de topo, caso ativo confirme topo nos níveis atuais, abriria espaço para corrigir em direção aos 43,10, ainda sem alterar estrutura atual. Já do lado superior, rompendo os 45,25 poderia seguir com pressão de alta e próximo objetivo em 46,00.



## BBDC4 BANCO BRADESCO SA

Tendência: Neutra - Expectativa: Neutra

Ativo trabalha lateralizado nas últimas sessões, com bandas de bollinger paralelas. Do lado superior, teria que romper a resistência dos 16,40 para retomar fôlego comprador. Já do lado negativo, seguindo congestionado, tem suporte inicial nos 15,35.





## CSNA3 CIA SIDERURGICA NACIONAL

Tendência: Baixa - Expectativa: Alta

Confirmou fundo nos 11,80 e abre espaço para engatar processo de repique em direção aos 13,45. Já do lado inferior, seguindo enfraquecido, inicialmente, tem fechamento de gap em 12,37.



## DOLAR

Tendência: Baixa - Expectativa: Baixa

Segue devolvendo os ganhos recentes, trabalhando com estrutura de curto prazo enfraquecida, com espaço para novas quedas em direção aos 4,92 e posterior nos 4,88. Já do lado superior, tem ponto de repique nos 5,04.





## GGBR4 GERDAU S.A.

Tendência: Neutra - Expectativa: Neutra

Ativo segue trabalhando com formação congestionado de curto prazo, entorno da MME200. Do lado negativo, encontra suporte em 23,77 e posterior nos 23,20. Já do lado superior, encontra primeiro ponto de repique em 25,44/25,74.



## IBOV

Tendência: Neutra - Expectativa: Alta

Em mais uma sessão de alta, ativo rompeu a resistência dos 110.970 e abre espaço para seguir com força compradora em busca dos 114.300. Já do lado negativo, voltando a corrigir, teria espaço livre para buscar sua MME200 nos 107.540.





## ITUB4 ITAU UNIBANCO HOLDING S.A.

Tendência: Neutra - Expectativa: Neutra

Após sequencia de topos e fundos ascendentes, ativo vai congestionando com topo nos 27,45 (resistência), podendo abrir espaço para recuar em busca dos 25,00 e posterior dos 25,30 (MME200).



## JBSS3 JBS S.A.

Tendência: Baixa - Expectativa: Neutra

Trabalha com bandas de bollinger paralelas, com suporte importante nos 15,56 e tentando repique a partir dos níveis atuais, teria espaço para subir em direção aos 17,45 e posterior em 17,84, sem alterar tendência atual enfraquecida. Do lado inferior, antes do fundo, tem suporte intermediário em 16,00.





## MGLU3 MAGAZINE LUIZA S.A.

Tendência: Neutra - Expectativa: Neutra

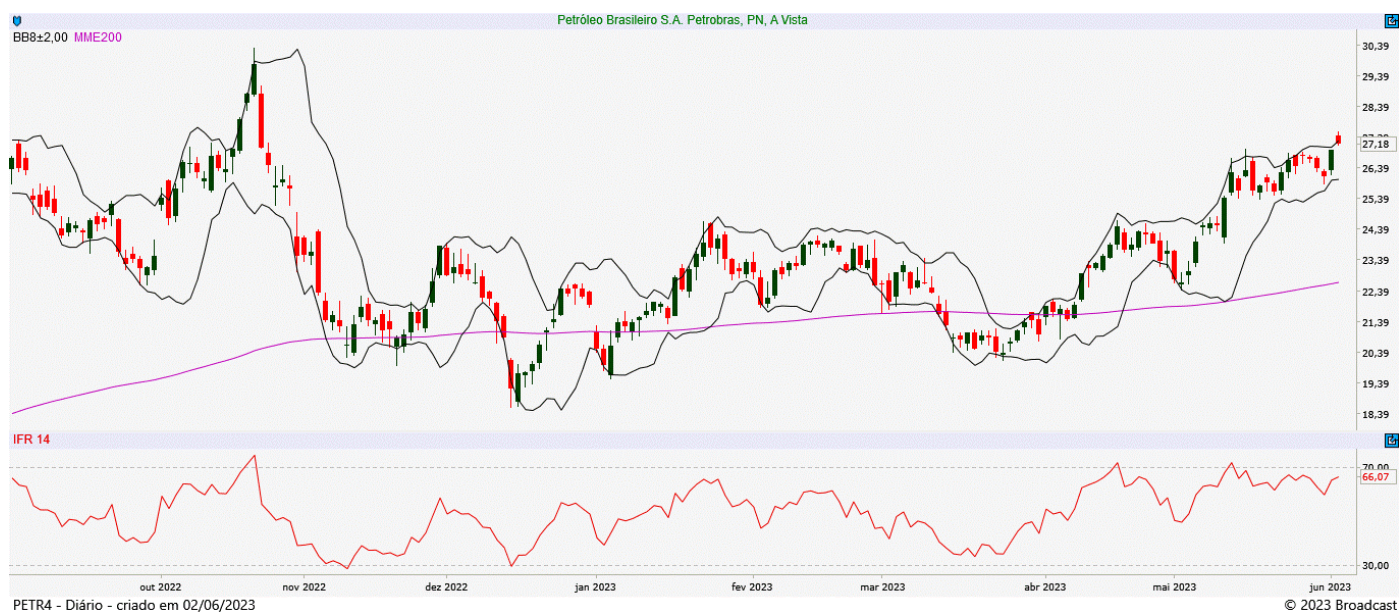
Segue trabalhando ao redor da MME200, sem tendência definida de curto prazo. Do lado inferior, e caso de novos repiques, teria objetivo em 4,26, onde tem gap para fechar. Já do lado negativo, o primeiro suporte fica nos 3,64.



## PETR4 PETROLEO BRASILEIRO S.A.

Tendência: Alta - Expectativa: Alta

Ativo segue com trajetória de alta de curto prazo, superando os 27,00, onde pode fortalecer os comprados de curto prazo rumo aos 28,20. Do lado negativo, já com o IFR 14 apresentando divergência de topo, vindo a recuar, teria suporte nos 26,10, inicialmente.





## SUZB3 SUZANO S.A.

Tendência: Neutra - Expectativa: Neutra

Vai rompendo sua MME200, abrindo espaço para buscar patamares próximos aos 47,56 e a seguir nos 48,65, com o IFR 14 se aproximando de zona de sobrecompra. Já do lado negativo, em caso de correções, encontraria apoio nos 44,15.



## VALE3 VALE S.A.

Tendência: Baixa - Expectativa: Baixa

Ativo segue trabalhando com estrutura enfraquecida, com suporte junto aos 63,50 e em caso de perda deste patamar, seguiria fortalecendo os vendidos rumo aos 62,90. Antes do fundo, tem gap para fechar em 65,60. Já do lado superior, pensando em novos repiques, poderia mirar nos 69,00.



**ANALISTA RESPONSÁVEL**

Raphael Figueredo, CNPI-T

**CO-AUTOR**

Jéssica Feitosa, CNPI-T

Este Relatório de Análise foi preparado pela Eleven Financial Research para uso exclusivo do destinatário, não podendo ser reproduzido ou distribuído por este para qualquer pessoa sem expressa autorização da Contratada. Este Relatório de Análise é distribuído somente com o objetivo de prover informações e não representa, em nenhuma hipótese, uma oferta de compra e venda ou solicitação de compra e venda de qualquer valor mobiliário ou instrumento financeiro. As informações contidas neste Relatório de Análise são consideradas confiáveis na data de sua publicação, considerando os melhores esforços da Contratada para tal. Ainda assim, a Eleven Financial Research não se responsabiliza por divergências de informações. As opiniões contidas neste Relatório de Análise são baseadas em julgamentos e estimativas, estando, portanto, sujeitas a mudança.

Sem prejuízo do disposto acima e em conformidade com as disposições da Instrução CVM nº 598/18, o(s) analista(s) de valores mobiliários responsável(is) pela elaboração deste Relatório de Análise declara(m) que:

(I) é (são) certificado(s) e credenciado(s) pela APIMEC.

(II) as análises e recomendações refletem única e exclusivamente suas opiniões pessoais, às quais foram realizadas de forma independente e autônoma.

As informações, opiniões, estimativas e projeções contidas neste documento referem-se à data presente e estão sujeitas à mudanças, não implicando necessariamente na obrigação de qualquer comunicação no sentido de atualização ou revisão com respeito a tal mudança.

Se você recebeu este material por qualquer engano, está notificado que este material é sigiloso e de propriedade intelectual da Eleven Financial Research, sendo obrigado a desconsiderar e descartar via física e via digital, e sendo proibida a retransmissão deste documento.