

## ABEV3 AMBEV S.A.

Tendência: Neutra - Expectativa: Neutra

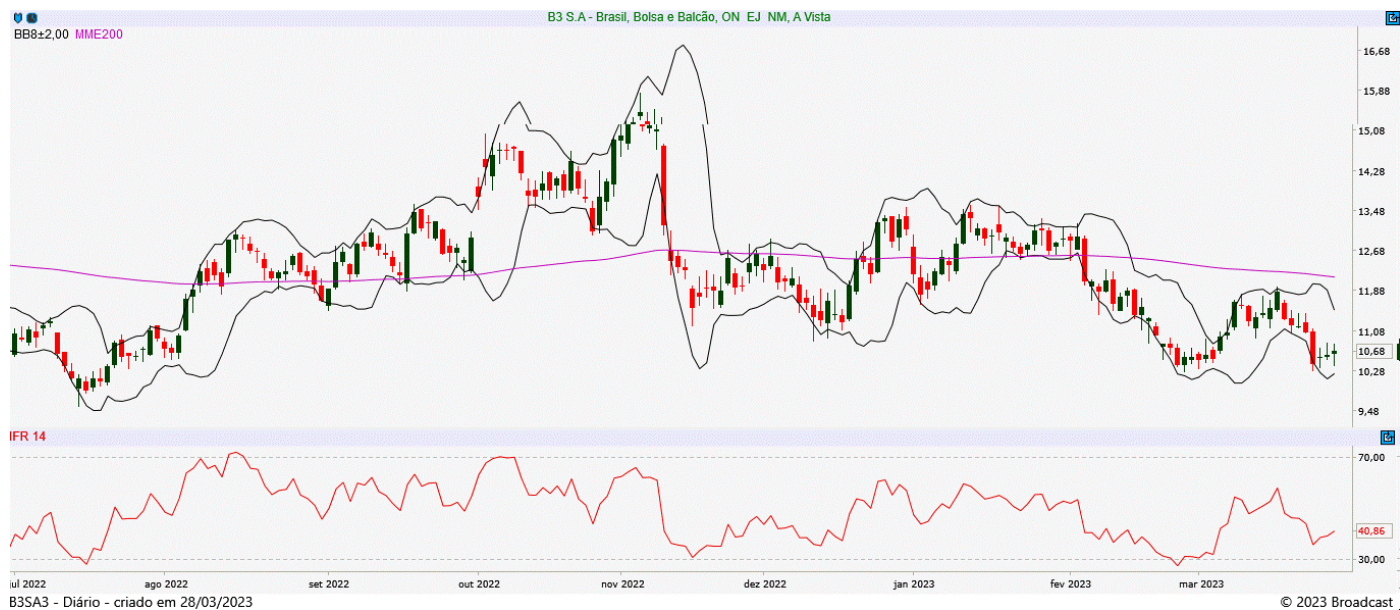
Com bandas de bollinger paralelas, ficaria de olho na superação da sua MME200 para seguir com movimento de recuperação de curto prazo a partir dos 14,40. Do lado inferior, o primeiro suporte fica na mínima recente dos 13,65.



## B3SA3 B3 S.A. - BRASIL, BOLSA, BALCÃO

Tendência: Baixa - Expectativa: Baixa

Após segue com tendência de baixa e espaço livre para buscar patamares próximos aos 10,20, inicialmente. Do lado oposto, o primeiro objetivo de repique passa em 11,12.



## BBAS3 BANCO DO BRASIL S.A.

Tendência: Neutra - Expectativa: Neutra

Ativo encontra suporte imediato nos 36,75 e em caso de perda da mesma, poderia abrir espaço para acelerar na queda até sua MME200 marcada nos 35,40. Já do lado superior, caso inicie movimento de repique a partir dos níveis atuais, poderia mirar em 40,00.



## BBDC4 BANCO BRADESCO SA

Tendência: Baixa - Expectativa: Baixa

Ativo encontra suporte nos 12,55 e confirmando a perda desta região, poderia abrir espaço para fortalecer os vendidos, de olho nos 12,30/12,00. Já do lado superior, tem primeiro objetivo de repique em 13,15.



## CSNA3 CIA SIDERURGICA NACIONAL

Tendência: Baixa - Expectativa: Neutra

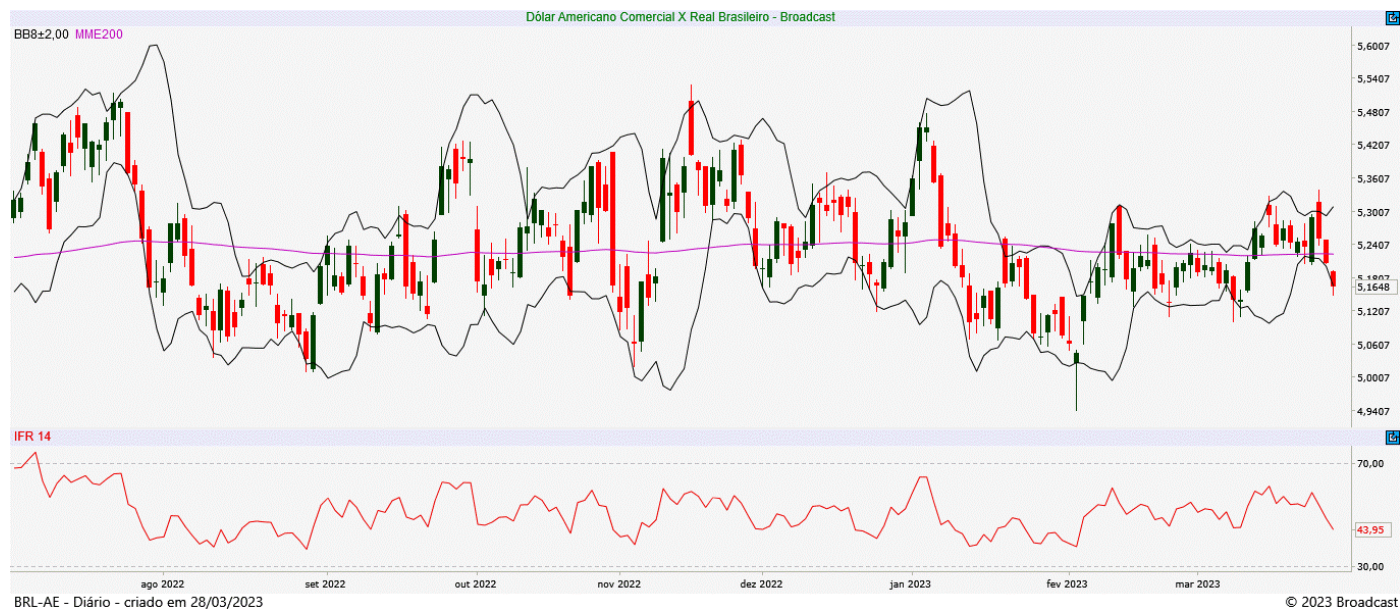
Vem perdendo força de curto prazo e abaixo dos 13,52, poderia reforçar queda de curto prazo, de olho nos 12,90. Já do lado superior, ficaria de olho na tentativa de fundos nos níveis atuais, onde poderia abrir espaço para repique em direção aos 14,83.



## DOLAR

Tendência: Neutra - Expectativa: Neutra

Ativo segue trabalhando sem direcionadores de curto prazo ao redor da sua MME200. Do lado negativo, em caso de perda da MME200 poderia mirar nos 5,13. Já do lado superior, o primeiro ponto de repique passa nos 5,33.



## GGBR4 GERDAU S.A.

Tendência: Baixa - Expectativa: Neutra

Tem suporte imediato nos 23,90 e em caso de perda deste patamar, poderia abrir espaço para reforçar estrutura negativa de curto prazo, em direção aos 23,10. Já na ponta contrária, caso tente repique a partir dos níveis atuais, teria forte resistência junto a sua MME200 nos 25,60.



## IBOV

Tendência: Baixa - Expectativa: Alta

Vai confirmando fundo no gráfico diário junto aos 96.900 (suporte), abrindo espaço para iniciar movimento de repique em direção aos 102.200, mas sem alterar tendência de baixa. O IFR 14 vai saindo da zona de sobrevida.



## ITUB4 ITAU UNIBANCO HOLDING S.A.

Tendência: Neutra - Expectativa: Baixa

Tem suporte importante de curto prazo junto aos 22,65 e vindo abaixo deste patamar, confirmaria pivot de baixa e poderia abrir espaço para fortalecer movimentação de queda rumo aos 22,40. Já do lado superior, caso confirme fundo nos níveis atuais e tente repique, poderia mirar em 24,20, mas sem alterar formação atual.



## JBSS3 JBS S.A.

Tendência: Baixa - Expectativa: Neutra

Com clara tendência de queda, ficaria de olho na perda do suporte imediato dos 17,85, onde poderia acelerar na queda, fortalecendo os vendidos, de olho nos 17,35. Na ponta oposta, tem primeiro objetivo de repique nos 18,66.



## MGLU3 MAGAZINE LUIZA S.A.

Tendência: Neutra - Expectativa: Baixa

Caso ativo siga em baixa, poderia mirar nos 2,93, mantendo estrutura enfraquecida de curto prazo. Já do lado positivo, caso tente repique, poderia mirar em 3,58.



## PETR4 PETROLEO BRASILEIRO S.A.

Tendência: Neutra - Expectativa: Neutra

Ativo vem congestionado a algumas sessões e caso confirme fundo junto aos 22,50, poderia abrir espaço para repiques, inicialmente, em busca da sua MME200 marcada nos 24,13. Já na ponta negativa, vindo a perder os 22,50 poderia seguir enfraquecendo o curto prazo.



## SUZB3 SUZANO S.A.

Tendência: Baixa - Expectativa: Baixa

Segue enfraquecendo o curto prazo e na continuidade do movimento, teria espaço livre para buscar os 41,00, fortalecendo os vendidos. Do lado superior, o objetivo de repique passa em 45,90. O IFR 14 vai se aproximando de zona de sobrevenida.



## VALE3 VALE S.A.

Tendência: Neutra - Expectativa: Baixa

Veio abaixo da sua MME200 nos 79,80, que pela regra de bipolaridade passa a atuar como ponto de repique e seguindo com trajetória de queda, poderia recuar em direção aos 76,43. Na ponta contrária, voltando acima da MME200, poderia tentar repique em direção aos 81,20.



**ANALISTA RESPONSÁVEL**

Raphael Figueredo, CNPI-T

**CO-AUTOR**

Jéssica Feitosa, CNPI-T

Este Relatório de Análise foi preparado pela Eleven Financial Research para uso exclusivo do destinatário, não podendo ser reproduzido ou distribuído por este para qualquer pessoa sem expressa autorização da Contratada. Este Relatório de Análise é distribuído somente com o objetivo de prover informações e não representa, em nenhuma hipótese, uma oferta de compra e venda ou solicitação de compra e venda de qualquer valor mobiliário ou instrumento financeiro. As informações contidas neste Relatório de Análise são consideradas confiáveis na data de sua publicação, considerando os melhores esforços da Contratada para tal. Ainda assim, a Eleven Financial Research não se responsabiliza por divergências de informações. As opiniões contidas neste Relatório de Análise são baseadas em julgamentos e estimativas, estando, portanto, sujeitas a mudança.

Sem prejuízo do disposto acima e em conformidade com as disposições da Instrução CVM nº 598/18, o(s) analista(s) de valores mobiliários responsável(eis) pela elaboração deste Relatório de Análise declara(m) que:

(I) é (são) certificado(s) e credenciado(s) pela APIMEC.

(II) as análises e recomendações refletem única e exclusivamente suas opiniões pessoais, às quais foram realizadas de forma independente e autônoma.

As informações, opiniões, estimativas e projeções contidas neste documento referem-se à data presente e estão sujeitas à mudanças, não implicando necessariamente na obrigação de qualquer comunicação no sentido de atualização ou revisão com respeito a tal mudança.

Se você recebeu este material por qualquer engano, está notificado que este material é sigiloso e de propriedade intelectual da Eleven Financial Research, sendo obrigado a desconsiderar e descartar via física e via digital, e sendo proibida a retransmissão deste documento.