

ABEV3 AMBEV S.A.

Tendência: Baixa - Expectativa: Neutra

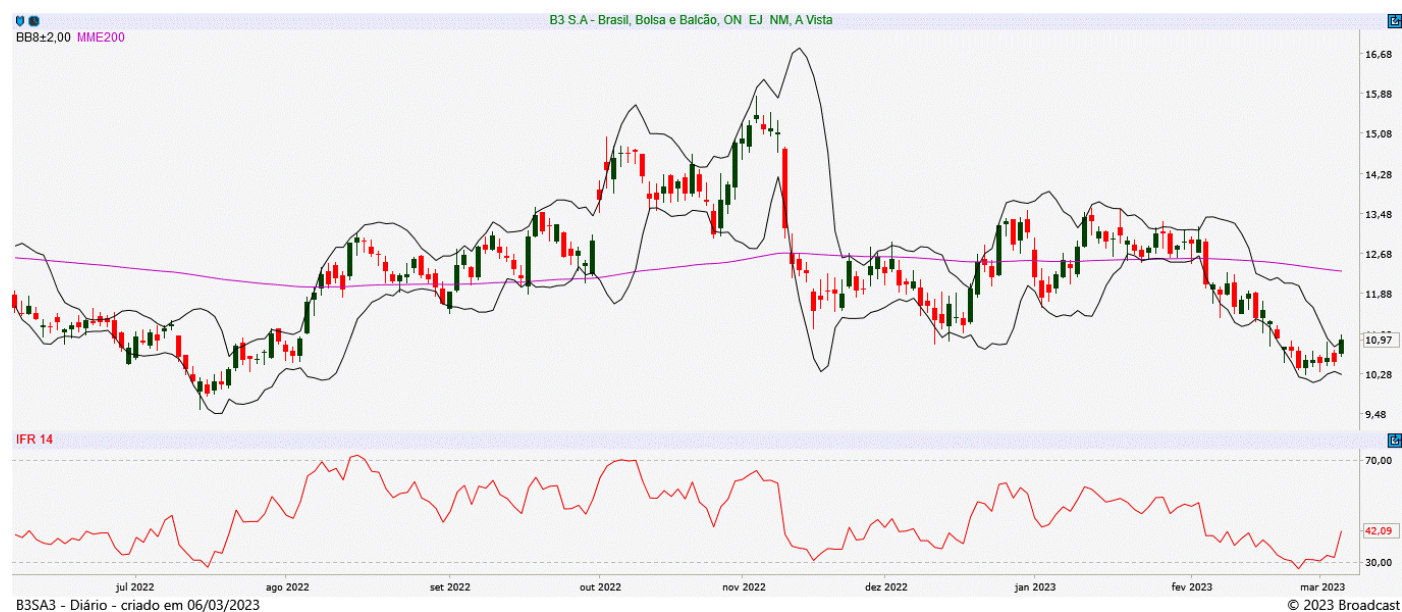
Após confirmar fundo junto aos 12,85, ativo segue repicando aos poucos em direção aos 13,65/13,85. O IFR 14 apresenta divergência altista de fundo. A tendência de curto prazo permanece de baixa. Do lado negativo, voltando a perder força, poderia mirar em 12,85.



B3SA3 B3 S.A. - BRASIL, BOLSA, BALCÃO

Tendência: Baixa - Expectativa: Neutra

Após o estreitamento das bandas de bollinger, ativo confirmou fundo e abre espaço para repiques em direção aos 11,90, mas sem alterar estrutura atual que segue enfraquecida. Do lado inferior, tem suporte na mínima recente nos 10,25.



BBAS3 BANCO DO BRASIL S.A.

Tendência: Neutra - Expectativa: Neutra

Após queda acentuada, ativo tem dia de alívio, deixando sinal de fundo no gráfico diário e na confirmação do movimento, poderia abrir espaço para buscar patamares próximos aos 40,45. Do lado inferior, não confirmando fundo, poderia seguir enfraquecendo o curto prazo.



BBDC4 BANCO BRADESCO SA

Tendência: Baixa - Expectativa: Baixa

Ativo segue trabalhando com estrutura enfraquecida, com espaço para novas quedas em direção ao suporte dos 12,60. Já na ponta oposta, caso tente repique, teria objetivo junto imediato junto aos 14,10, mas sem alterar formação fraca atual.



CSNA3 CIA SIDERURGICA NACIONAL

Tendência: Alta - Expectativa: Neutra

Ativo caminha em busca da resistência dos 18,65, sendo este ponto a ser ultrapassado para que o ativo retome fôlego comprador. Já do lado negativo, respeitando a atual resistência e voltando a recuar, poderia mirar nos 16,33.



DOLAR

Tendência: Neutra - Expectativa: Neutra

Sem alterações, ativo segue trabalhando com topos e fundos irregulares pela ótica de curto prazo. Do lado positivo, pensando em repique, poderia buscar patamares próximos aos 5,30, já na ponta oposta, o suporte fica marcado em 5,14.



GGBR4 GERDAU S.A.

Tendência: Neutra - Expectativa: Neutra

Respeitou suporte dos 27,70 e tenta movimento de repique de curto prazo, com espaço livre para buscar os 31,50, tentando retomar fôlego positivo. Por ora, ativo trabalha indefinido.



IBOV

Tendência: Baixa - Expectativa: Baixa

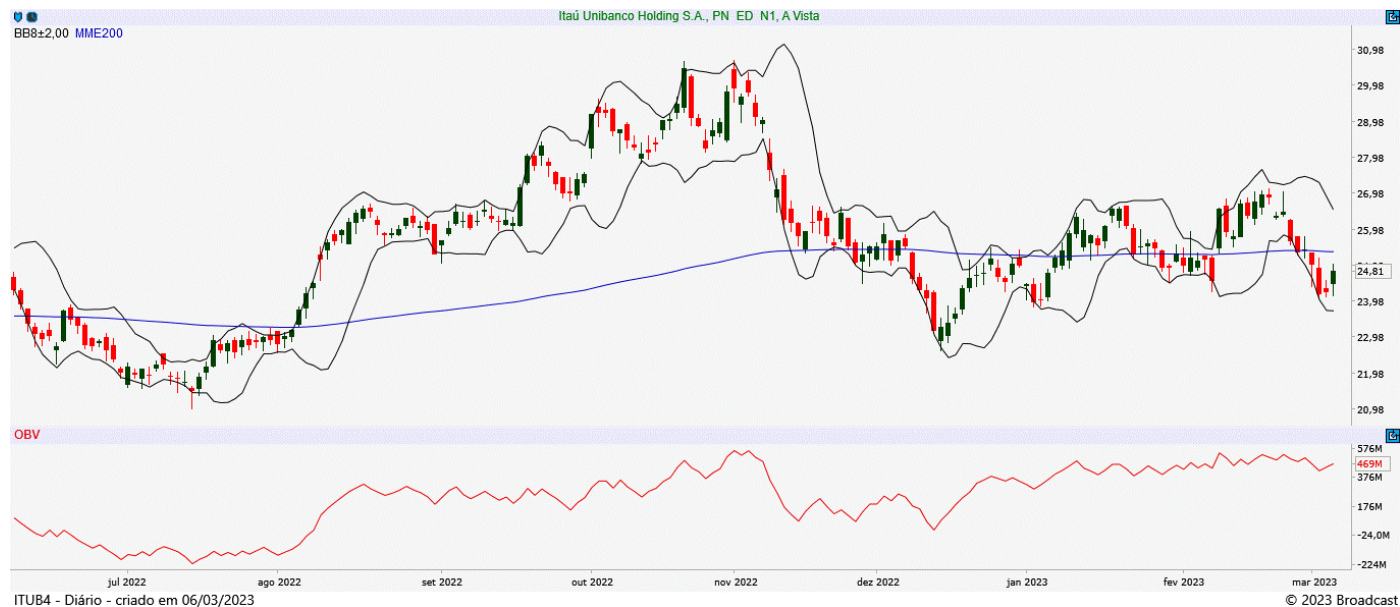
Deixa possível sinal de fundo no gráfico diário, de olho na confirmação do movimento, onde poderia abrir espaço para repiques em direção aos 107.300. Já não confirmando fundo e seguindo enfraquecido, poderia abrir espaço para buscar o suporte dos 102.200.



ITUB4 ITAU UNIBANCO HOLDING S.A.

Tendência: Neutra - Expectativa: Baixa

Após vir abaixo da MME200, ativo abre espaço para novas quedas de curtíssimo prazo, em direção aos 23,85. Já do lado superior, somente vencendo a resistência dos 27,12 para seguir com fôlego comprador de curto prazo, tendo pelo caminho sua MME200 em 25,35.



JBSS3 JBS S.A.

Tendência: Baixa - Expectativa: Alta

Com fundo confirmado nos 17,80, ativo iniciou movimento de repique e tem espaço livre para subir em direção aos 20,23 e posterior nos 21,30, mas sem alterar configuração atual. Já voltando a recuar, dando sequencia a tendência baixista, teria apoio no último fundo dos 17,80.



MGLU3 MAGAZINE LUIZA S.A.

Tendência: Baixa - Expectativa: Baixa

Segue perdendo força pela ótica do gráfico diário e na continuidade do movimento, poderia abrir espaço para recuar em busca dos 2,67, inicialmente. O IFR 14 vai se aproximando de sobrevenda. Já na ponta oposta, caso tente repique, poderia mirar nos 3,50.



PETR4 PETROLEO BRASILEIRO S.A.

Tendência: Neutra - Expectativa: Neutra

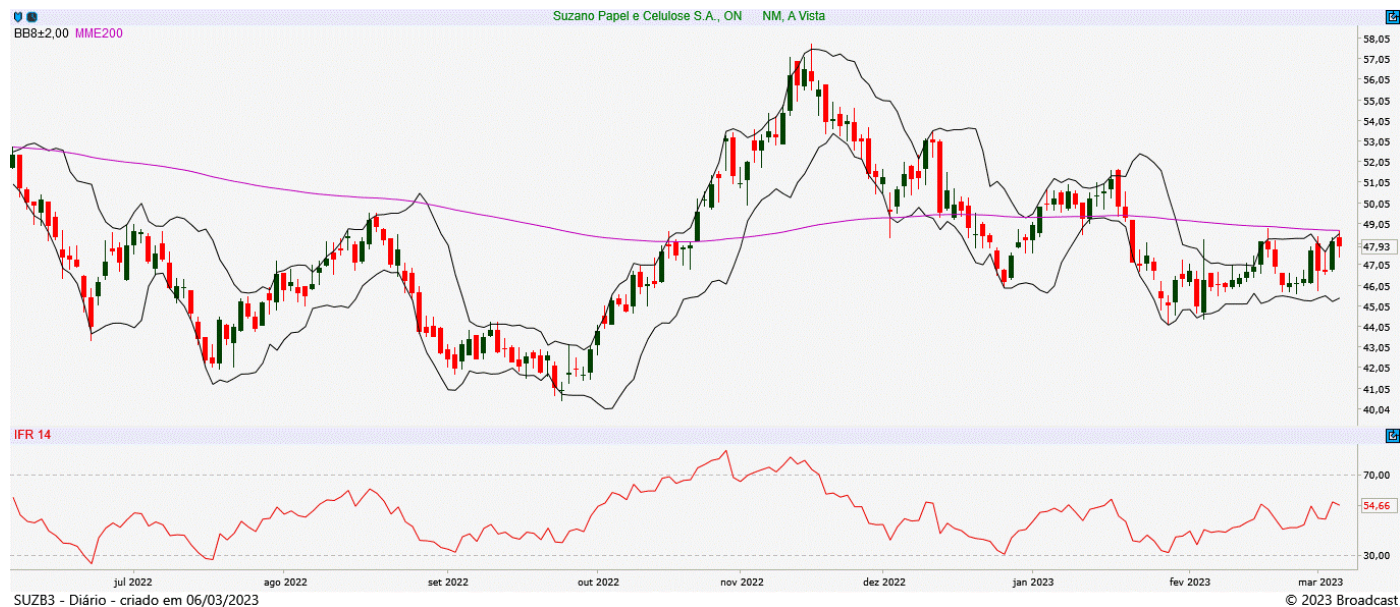
Tem resistência marcada nos 27,45, sendo este ponto a ser vencido para que o ativo engate nova perna de alta, liberando espaço para buscar os 28,70. Já do lado negativo, vindo a recuar a partir dos níveis atuais, teria apoio em 24,20. Atualmente, ativo segue trabalhando congestionado.



SUZB3 SUZANO S.A.

Tendência: Neutra - Expectativa: Neutra

Mesmo com forte pressão compradora, ativo segue com estrutura congestionada de curto prazo. Do lado superior, teria que romper a MME200 nos 48,70 para tentar engatar reação. Já do lado negativo, seguindo lateralizado, encontra suporte em 45,70.



VALE3 VALE S.A.

Tendência: Alta - Expectativa: Neutra

Sem direcionadores de curtíssimo prazo, ativo encontra resistência dos 90,20 e somente vencendo este patamar, poderia voltar a engatar força de alta de curtíssimo prazo rumo aos 93,40. Já na ponta inferior, o suporte passa em 83,55, onde abaixo deste ponto poderia fortalecer baixa.



ANALISTA RESPONSÁVEL

Raphael Figueredo, CNPI-T

CO-AUTOR

Jéssica Feitosa, CNPI-T

Este Relatório de Análise foi preparado pela Eleven Financial Research para uso exclusivo do destinatário, não podendo ser reproduzido ou distribuído por este para qualquer pessoa sem expressa autorização da Contratada. Este Relatório de Análise é distribuído somente com o objetivo de prover informações e não representa, em nenhuma hipótese, uma oferta de compra e venda ou solicitação de compra e venda de qualquer valor mobiliário ou instrumento financeiro. As informações contidas neste Relatório de Análise são consideradas confiáveis na data de sua publicação, considerando os melhores esforços da Contratada para tal. Ainda assim, a Eleven Financial Research não se responsabiliza por divergências de informações. As opiniões contidas neste Relatório de Análise são baseadas em julgamentos e estimativas, estando, portanto, sujeitas a mudança.

Sem prejuízo do disposto acima e em conformidade com as disposições da Instrução CVM nº 598/18, o(s) analista(s) de valores mobiliários responsável(eis) pela elaboração deste Relatório de Análise declara(m) que:

(I) é (são) certificado(s) e credenciado(s) pela APIMEC.

(II) as análises e recomendações refletem única e exclusivamente suas opiniões pessoais, às quais foram realizadas de forma independente e autônoma.

As informações, opiniões, estimativas e projeções contidas neste documento referem-se à data presente e estão sujeitas à mudanças, não implicando necessariamente na obrigação de qualquer comunicação no sentido de atualização ou revisão com respeito a tal mudança.

Se você recebeu este material por qualquer engano, está notificado que este material é sigiloso e de propriedade intelectual da Eleven Financial Research, sendo obrigado a desconsiderar e descartar via física e via digital, e sendo proibida a retransmissão deste documento.