

ABEV3 AMBEV S.A.

Tendência: Baixa - Expectativa: Baixa

Continuando sua tendência de baixa, a ação da Ambev tem resistência nos R\$ R\$ 13,74 e pode cair até o suporte dos R\$ 12,62. Atualmente, trabalha abaixo de sua média móvel exponencial de 200 períodos com saldo de volume ruim.



B3SA3 B3 S.A. - BRASIL, BOLSA, BALCÃO

Tendência: Neutra - Expectativa: Neutra

Dentro do seu movimento de lateralização, a ação da B3 tem resistência nos R\$ 13,50 e pode cair novamente até o suporte dos R\$ 11,29. Atualmente, trabalha abaixo de sua média móvel exponencial de 200 períodos, está com bandas de Bollinger apontadas para baixo e apresenta saldo de volume ruim.



BBAS3 BANCO DO BRASIL S.A.

Tendência: Alta - Expectativa: Baixa

Apesar da tendência de alta, do bom saldo de volume e de estar trabalhando acima de sua média móvel exponencial de 200 períodos, a ação do Banco do Brasil tem resistência nos R\$ 42,28 e pode cair até o suporte dos R\$ 38,88.



BBDC4 BANCO BRADESCO SA

Tendência: Baixa - Expectativa: Baixa

Apesar do bom saldo de volume, a ação do Bradesco tem resistência nos R\$ 14,20 e pode cair até o suporte dos R\$ 12,70, continuando sua tendência de baixa. Atualmente, ela trabalha abaixo de sua média móvel exponencial de 200 períodos.



CSNA3 CIA SIDERURGICA NACIONAL

Tendência: Neutra - Expectativa: Neutra

Apesar do saldo de volume ruim, a ação da CSN tem suporte nos R\$ 16,61 e deve buscar a resistência dos R\$ 18,50. Atualmente, trabalha acima de sua média móvel exponencial de 200 períodos.



DOLAR

Tendência: Neutra - Expectativa: Neutra

Com topos e fundos irregulares, o dólar ultrapassou sua média móvel exponencial de 200 períodos e deve buscar sua banda de Bollinger superior nos R\$ 5,27.



GGBR4 GERDAU S.A.

Tendência: Neutra - Expectativa: Neutra

Continuando seu movimento de lateralização, a ação da Gerdau está com bandas de Bollinger apontadas para baixo. No entanto, com suporte nos R\$ 28,18, deve buscar a resistência dos R\$ 33,50. Para isso, conta com bom saldo de volume.



IBOV

Tendência: Neutra - Expectativa: Neutra

Com topos e fundos irregulares, o Ibovespa alcançou sua média móvel exponencial de 200 períodos e, tendo suporte em sua banda de Bollinger inferior nos 106.998 pontos, deve tentar ultrapassá-la. Para isso, conta com um bom saldo de volume.



ITUB4 ITAU UNIBANCO HOLDING S.A.

Tendência: Alta - Expectativa: Alta

Em tendência de alta, a ação do Itaú superou a resistência dos R\$ 26,50 e tem os R\$ 28,16 como próximo objetivo. Atualmente, trabalha acima de sua média móvel exponencial de 200 períodos com bom saldo de volume.



JBSS3 JBS S.A.

Tendência: Baixa - Expectativa: Alta

Embora esteja em tendência de baixa, a ação da JBS tem suporte nos R\$ 18,53 e deve buscar a resistência dos R\$ 22,07. Para isso, conta com bom saldo de volume.



MGLU3 MAGAZINE LUIZA S.A.

Tendência: Alta - Expectativa: Alta

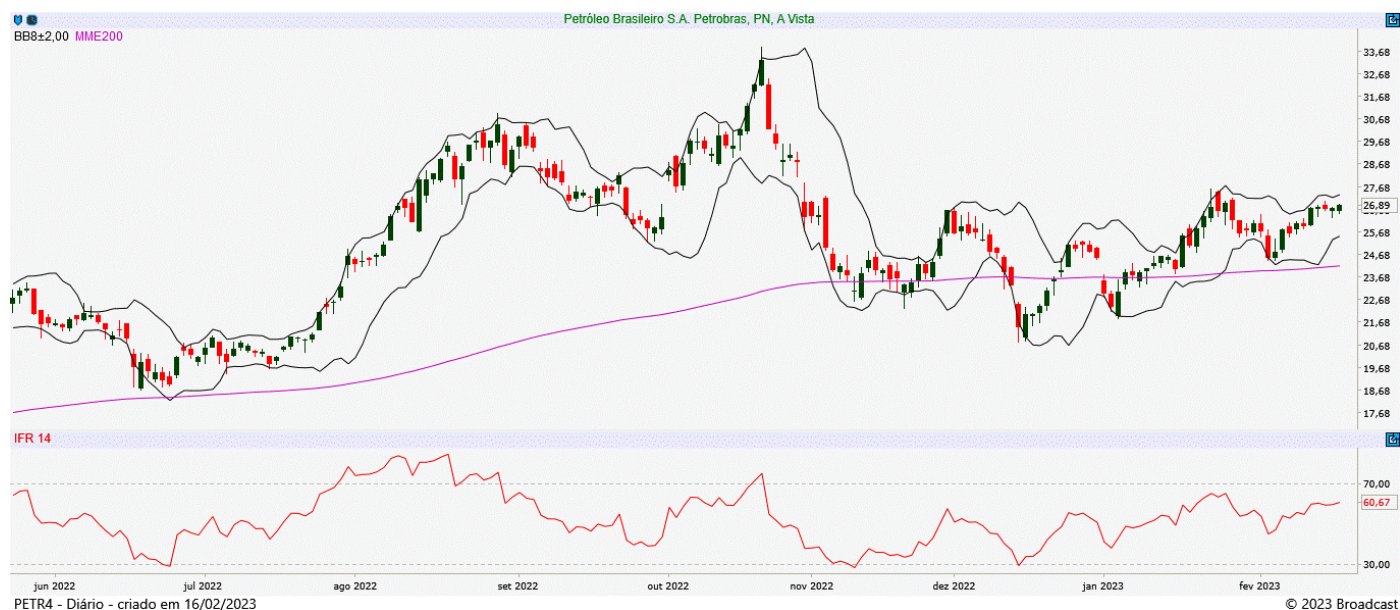
Apesar do saldo de volume ruim, a ação do Magazine Luiza tem suporte nos R\$ 3,47 e deve buscar a resistência dos R\$ 4,59.



PETR4 PETROLEO BRASILEIRO S.A.

Tendência: Alta - Expectativa: Alta

Seguindo sua tendência de alta, a ação da Petrobras tem suporte nos R\$ 24,04 e deve buscar a resistência dos R\$ 27,47. Atualmente, trabalha acima de sua média móvel exponencial de 200 períodos com bom saldo de volume.



SUZB3 SUZANO S.A.

Tendência: Neutra - Expectativa: Neutra

A ação da Suzano ultrapassou sua banda de Bollinger superior e, agora, deve buscar a resistência dos R\$ 51,63. Como suporte, tem os R\$ 44,71.



VALE3 VALE S.A.

Tendência: Neutra - Expectativa: Neutra

Com topos e fundos irregulares, a ação da Vale está com bom saldo de volume. No entanto, com resistência em sua banda de Bollinger superior nos R\$ 89,55, pode cair até sua média móvel exponencial de 200 períodos nos R\$ 80,72.



ANALISTA RESPONSÁVEL

Raphael Figueredo, CNPI-T

CO-AUTOR

Jéssica Feitosa, CNPI-T

Este Relatório de Análise foi preparado pela Eleven Financial Research para uso exclusivo do destinatário, não podendo ser reproduzido ou distribuído por este para qualquer pessoa sem expressa autorização da Contratada. Este Relatório de Análise é distribuído somente com o objetivo de prover informações e não representa, em nenhuma hipótese, uma oferta de compra e venda ou solicitação de compra e venda de qualquer valor mobiliário ou instrumento financeiro. As informações contidas neste Relatório de Análise são consideradas confiáveis na data de sua publicação, considerando os melhores esforços da Contratada para tal. Ainda assim, a Eleven Financial Research não se responsabiliza por divergências de informações. As opiniões contidas neste Relatório de Análise são baseadas em julgamentos e estimativas, estando, portanto, sujeitas a mudança.

Sem prejuízo do disposto acima e em conformidade com as disposições da Instrução CVM nº 598/18, o(s) analista(s) de valores mobiliários responsável(is) pela elaboração deste Relatório de Análise declara(m) que:

(I) é (são) certificado(s) e credenciado(s) pela APIMEC.

(II) as análises e recomendações refletem única e exclusivamente suas opiniões pessoais, às quais foram realizadas de forma independente e autônoma.

As informações, opiniões, estimativas e projeções contidas neste documento referem-se à data presente e estão sujeitas à mudanças, não implicando necessariamente na obrigação de qualquer comunicação no sentido de atualização ou revisão com respeito a tal mudança.

Se você recebeu este material por qualquer engano, está notificado que este material é sigiloso e de propriedade intelectual da Eleven Financial Research, sendo obrigado a desconsiderar e descartar via física e via digital, e sendo proibida a retransmissão deste documento.