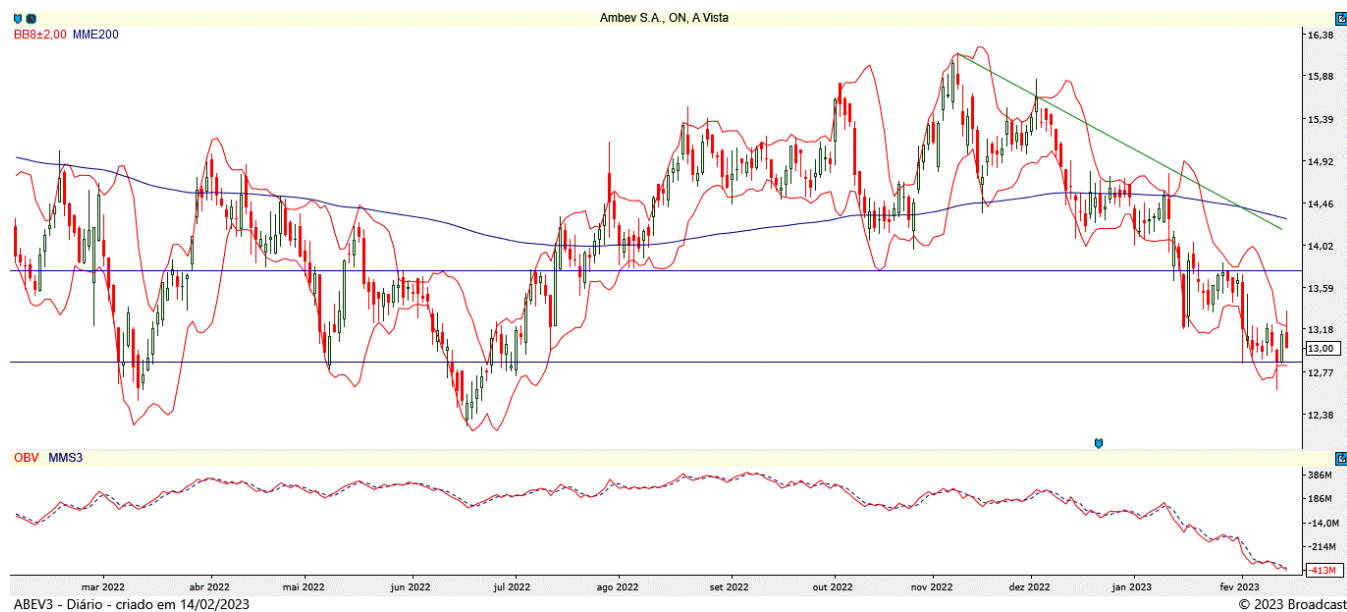


ABEV3 AMBEV S.A.

Tendência: Baixa - Expectativa: Baixa

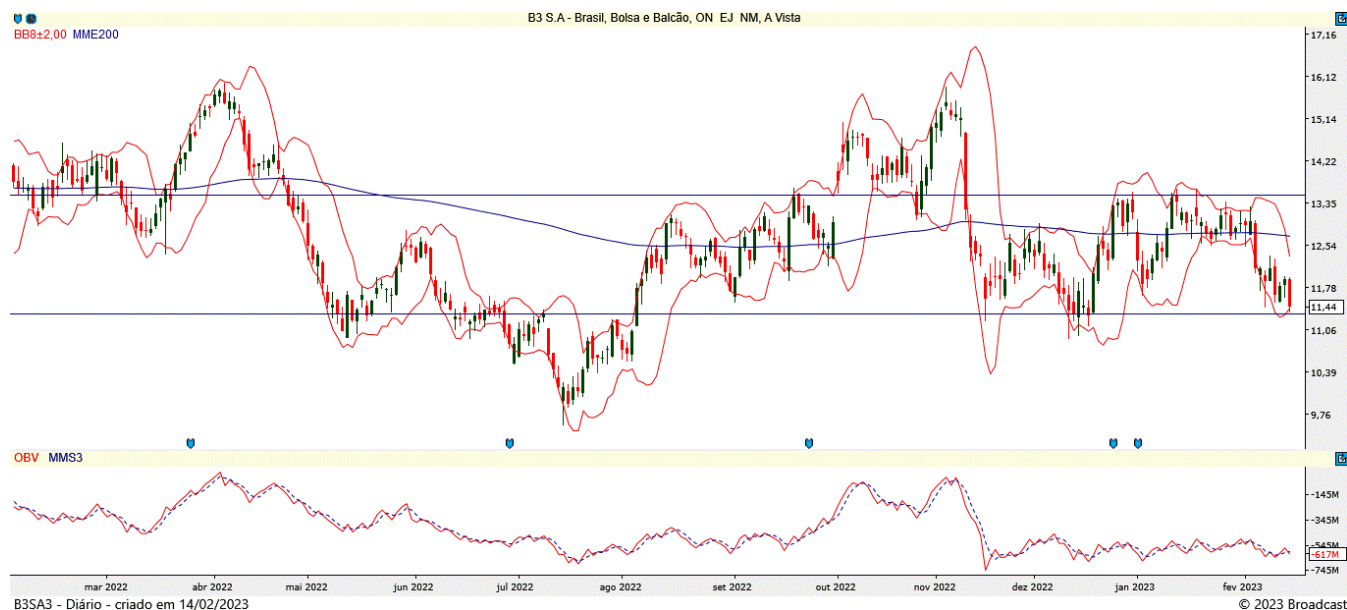
Em tendência de baixa, a ação da Ambev tem resistência nos R\$ 13,74 e pode cair até o suporte dos R\$ 12,62. Atualmente, trabalha abaixo de sua média móvel exponencial de 200 períodos com saldo de volume ruim.



B3SA3 B3 S.A. - BRASIL, BOLSA, BALCÃO

Tendência: Neutra - Expectativa: Neutra

Seguindo lateralizada, a ação da B3 tem resistência nos R\$ 13,50 e pode cair até o suporte dos R\$ 11,29. Atualmente, trabalha abaixo de sua média móvel exponencial de 200 períodos com saldo de volume ruim.



BBAS3 BANCO DO BRASIL S.A.

Tendência: Alta - Expectativa: Baixa

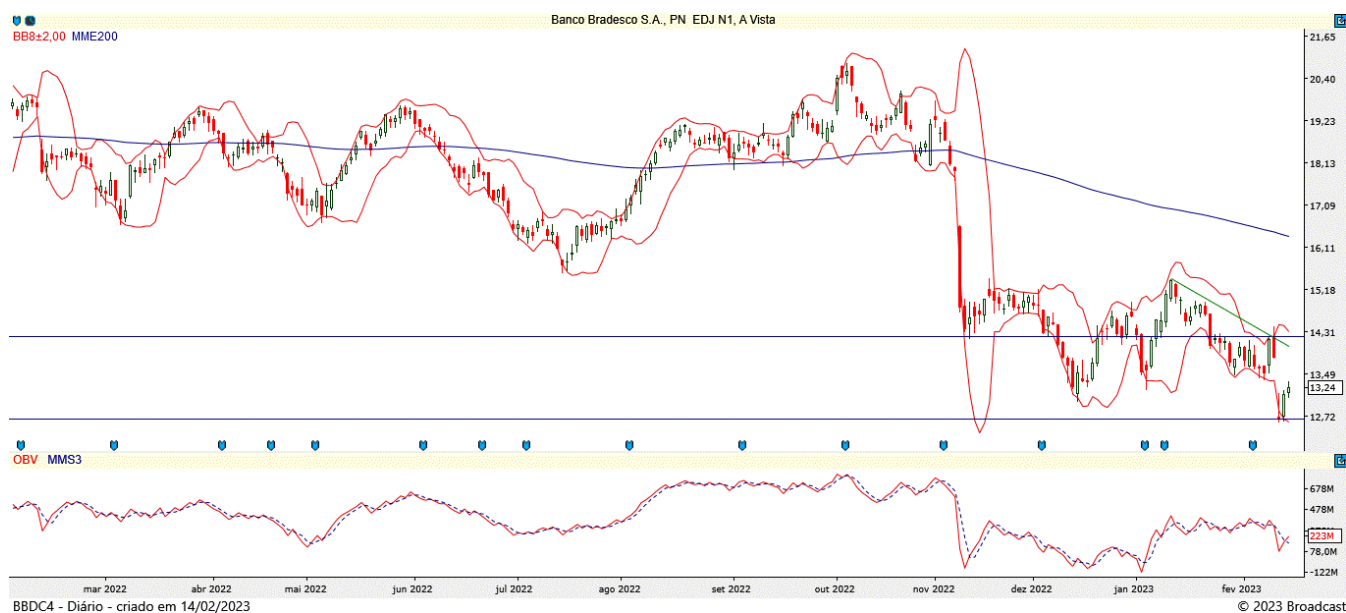
Em tendência de alta, a ação do Banco do Brasil está trabalhando acima de sua média móvel exponencial de 200 períodos com bom saldo de volume. Com isso, rompeu a resistência dos R\$ 40,95, que, pela regra de bipolaridade, passou a ser suporte. Agora, o papel pode cair até esse ponto.



BBDC4 BANCO BRADESCO SA

Tendência: Baixa - Expectativa: Baixa

Apesar do bom saldo de volume, a ação do Bradesco tem resistência nos R\$ 14,20 e pode cair até o suporte dos R\$ 12,70, continuando sua tendência de baixa. Atualmente, trabalha abaixo de sua média móvel exponencial de 200 períodos com bandas de Bollinger apontadas para baixo.



CSNA3 CIA SIDERURGICA NACIONAL

Tendência: Neutra - Expectativa: Neutra

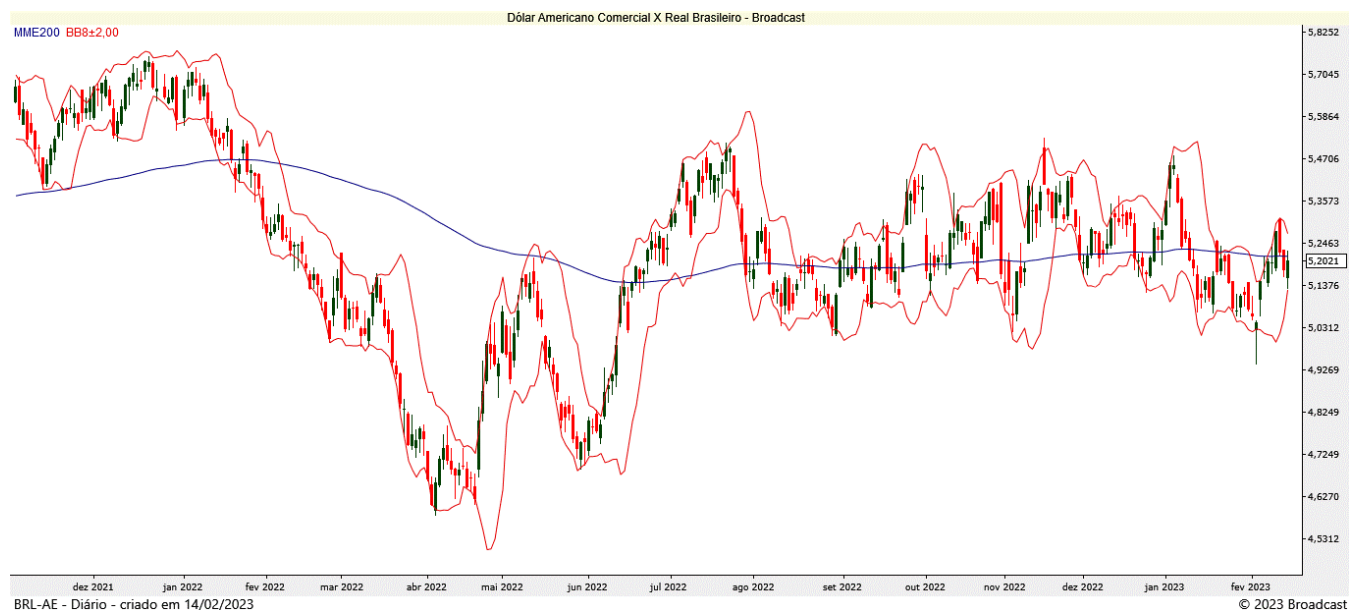
Em movimento de lateralização, a ação da CSN está com saldo de volume ruim. Agora, com suporte nos R\$ 16,61, deve buscar a resistência dos R\$ 18,50. Atualmente, trabalha acima de sua média móvel exponencial de 200 períodos.



DOLAR

Tendência: Neutra - Expectativa: Neutra

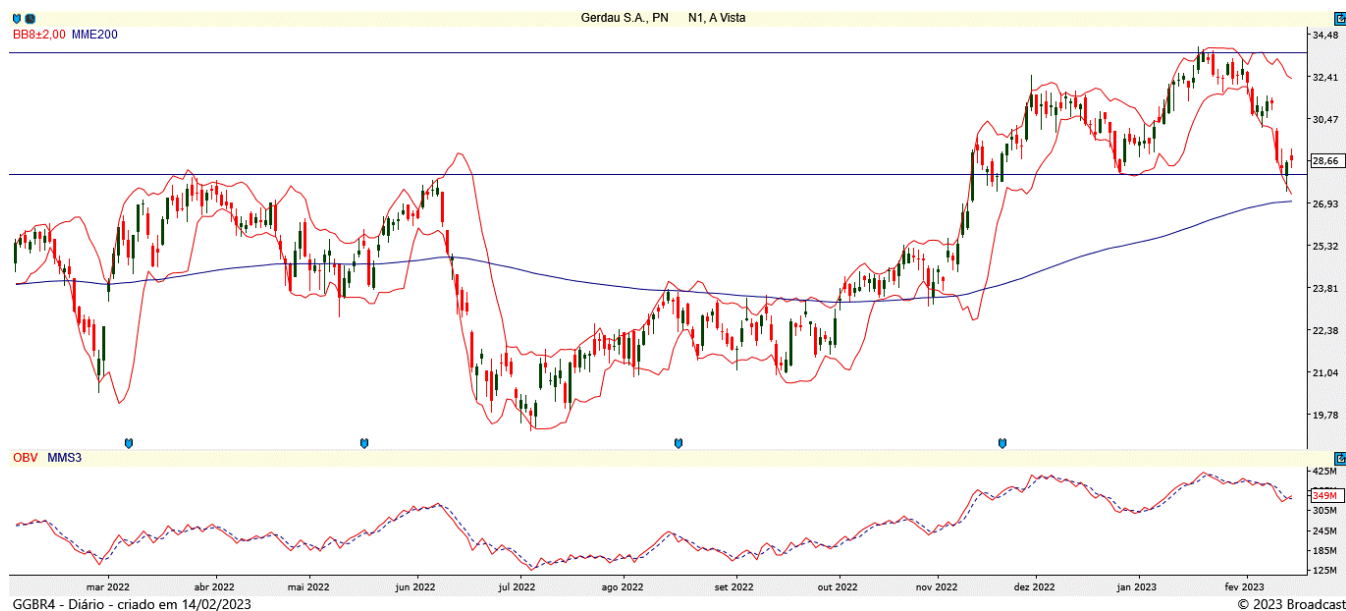
Com topos e fundos irregulares, o dólar tem suporte em sua banda de Bollinger inferior nos 5,12 e deve buscar sua média móvel exponencial de 200 períodos nos 5,21.



GGBR4 GERDAU S.A.

Tendência: Neutra - Expectativa: Neutra

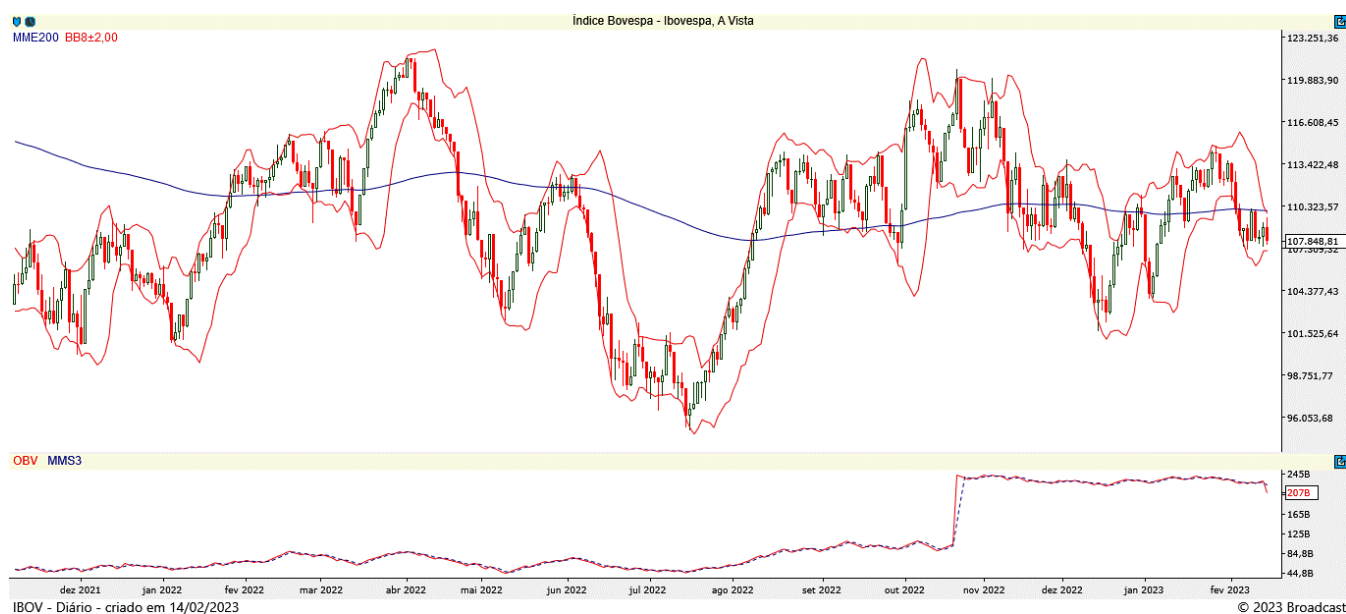
Em movimento de lateralização, a ação da Gerdau está com bandas de Bollinger apontando para baixo. No entanto, com suporte nos R\$ 28,18, deve buscar a resistência dos R\$ 33,50. Atualmente, trabalha acima de sua média móvel exponencial de 200 períodos com bom saldo de volume.



IBOV

Tendência: Neutra - Expectativa: Neutra

Com topos e fundos irregulares, o Ibovespa tem suporte em sua banda de Bollinger inferior nos 107.203 e deve buscar sua média móvel exponencial de 200 períodos nos 110.001. Para isso, conta com bom saldo de volume.



ITUB4 ITAU UNIBANCO HOLDING S.A.

Tendência: Alta - Expectativa: Alta

Em tendência de alta de curto prazo, a ação do Itaú conseguiu superar a resistência dos R\$ 26,50 e, agora, deve buscar os R\$ 28,39. Atualmente, trabalha acima de sua média móvel exponencial de 200 períodos, está com bandas de Bollinger apontadas para cima e apresenta bom saldo de volume.



JBSS3 JBS S.A.

Tendência: Baixa - Expectativa: Alta

Apesar da tendência de baixa e de estar trabalhando abaixo de sua média móvel exponencial de 200 períodos, a ação da JBS tem suporte nos R\$ 18,53 e deve buscar a resistência dos R\$ 22,07. Para isso, conta com bom saldo de volume.



MGLU3 MAGAZINE LUIZA S.A.

Tendência: Alta - Expectativa: Alta

Apesar do saldo de volume ruim e de estar trabalhando abaixo de sua média móvel exponencial de 200 períodos, a ação do Magazine Luiza tem suporte nos R\$ 3,47 e deve buscar a resistência dos R\$ 4,59, continuando sua tendência de alta.



PETR4 PETROLEO BRASILEIRO S.A.

Tendência: Alta - Expectativa: Alta

Ainda em tendência de alta, a ação da Petrobras tem suporte nos R\$ 24,04 e deve buscar a resistência dos R\$ 27,47. Atualmente, trabalha acima de sua média móvel exponencial de 200 períodos com bom saldo de volume.



SP500

Tendência: Neutra - Expectativa: Alta

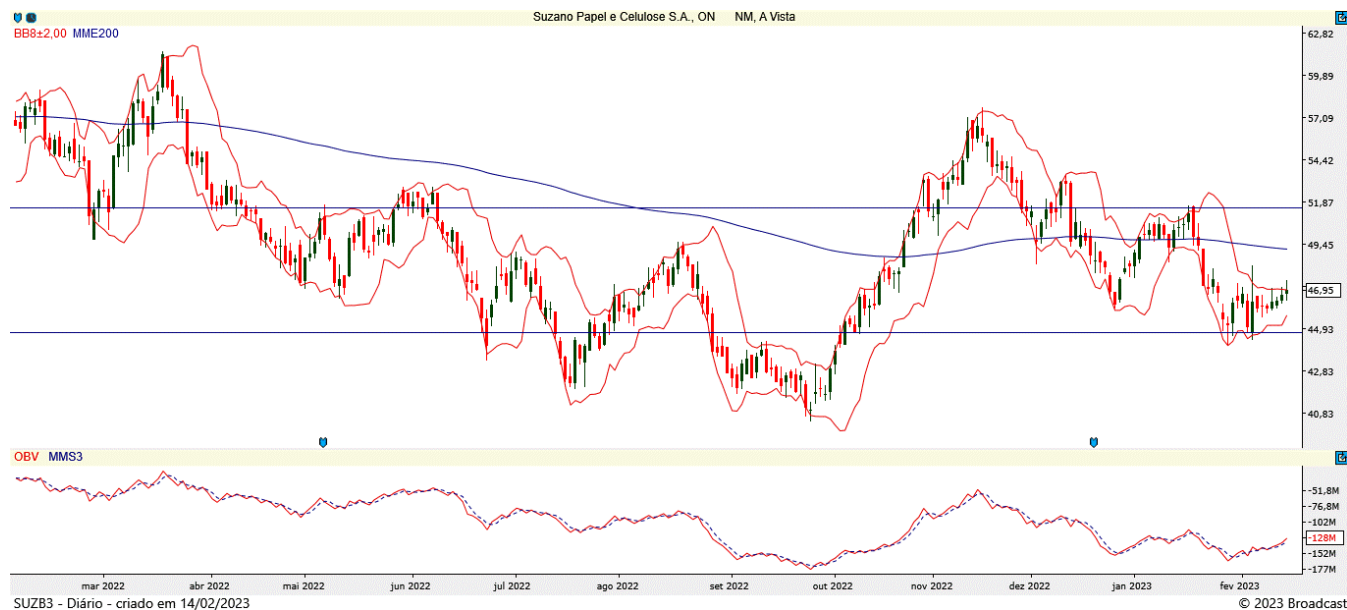
Consegue se manter acima da sua MME200 que atua como suporte imediato nos 4.010, de olho na máxima recente dos 4.094, sendo este ponto a ser superado para que o ativo engate nova perna de alta de curto prazo.



SUZB3 SUZANO S.A.

Tendência: Neutra - Expectativa: Neutra

Apesar do saldo de volume ruim e de estar trabalhando abaixo de sua média móvel exponencial de 200 períodos, a ação da Suzano tem suporte nos R\$ 44,71 e deve buscar a resistência nos R\$ 51,63.



VALE3 VALE S.A.

Tendência: Neutra - Expectativa: Neutra

Com topos e fundos irregulares, a ação da Vale está com bom saldo de volume. No entanto, com resistência em sua banda de Bollinger superior nos R\$ 89,57, pode cair até sua média móvel exponencial de 200 períodos nos R\$ 80,63.



ANALISTA RESPONSÁVEL

Raphael Figueredo, CNPI-T

CO-AUTOR

Jéssica Feitosa, CNPI-T

Este Relatório de Análise foi preparado pela Eleven Financial Research para uso exclusivo do destinatário, não podendo ser reproduzido ou distribuído por este para qualquer pessoa sem expressa autorização da Contratada. Este Relatório de Análise é distribuído somente com o objetivo de prover informações e não representa, em nenhuma hipótese, uma oferta de compra e venda ou solicitação de compra e venda de qualquer valor mobiliário ou instrumento financeiro. As informações contidas neste Relatório de Análise são consideradas confiáveis na data de sua publicação, considerando os melhores esforços da Contratada para tal. Ainda assim, a Eleven Financial Research não se responsabiliza por divergências de informações. As opiniões contidas neste Relatório de Análise são baseadas em julgamentos e estimativas, estando, portanto, sujeitas a mudança.

Sem prejuízo do disposto acima e em conformidade com as disposições da Instrução CVM nº 598/18, o(s) analista(s) de valores mobiliários responsável(eis) pela elaboração deste Relatório de Análise declara(m) que:

- (I) é (são) certificado(s) e credenciado(s) pela APIMEC.
- (II) as análises e recomendações refletem única e exclusivamente suas opiniões pessoais, às quais foram realizadas de forma independente e autônoma.

As informações, opiniões, estimativas e projeções contidas neste documento referem-se à data presente e estão sujeitas à mudanças, não implicando necessariamente na obrigação de qualquer comunicação no sentido de atualização ou revisão com respeito a tal mudança.

Se você recebeu este material por qualquer engano, está notificado que este material é sigiloso e de propriedade intelectual da Eleven Financial Research, sendo obrigado a desconsiderar e descartar via física e via digital, e sendo proibida a retransmissão deste documento.