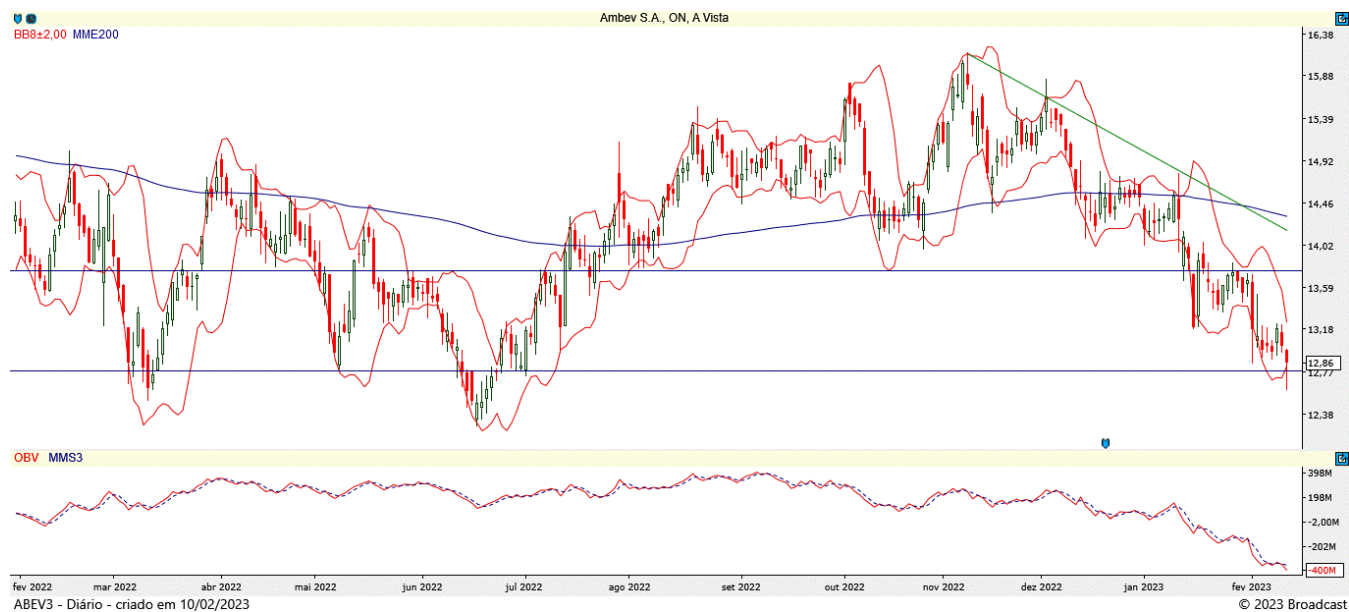


ABEV3 AMBEV S.A.

Tendência: Baixa - Expectativa: Baixa

Seguindo sua tendência de baixa, a ação da Ambev tem resistência nos R\$ 13,74 e novo suporte nos R\$ 12,62. Atualmente, trabalha abaixo de sua média móvel exponencial de 200 períodos com saldo de volume ruim.



B3SA3 B3 S.A. - BRASIL, BOLSA, BALCÃO

Tendência: Neutra - Expectativa: Neutra

Lateralizada, a ação da B3 tem resistência nos R\$ 13,50 e pode cair até o suporte dos R\$ 11,29. Atualmente, está com bandas de Bollinger apontando para baixo, trabalha abaixo de sua média móvel exponencial de 200 períodos e tem saldo de volume ruim.



BBAS3 BANCO DO BRASIL S.A.

Tendência: Alta - Expectativa: Baixa

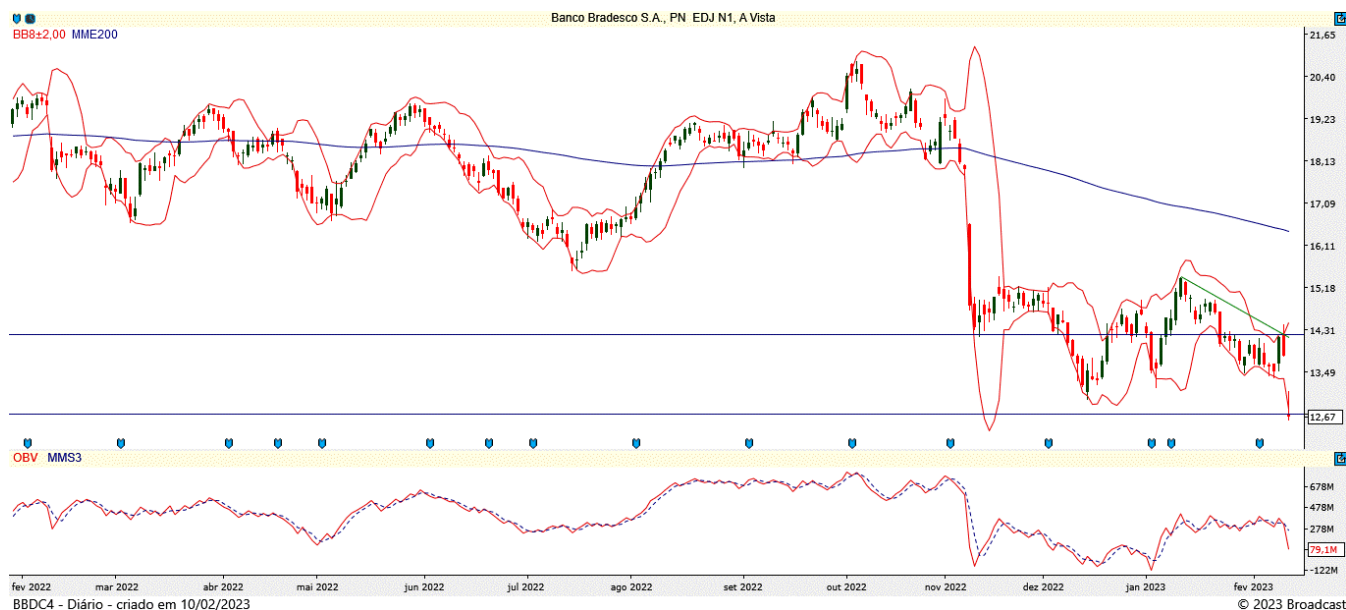
Embora esteja em tendência de alta, trabalhe acima de sua média móvel exponencial de 200 períodos e tenha bom saldo de volume, a ação do Banco do Brasil tem resistência nos R\$ 40,95 e pode cair até o suporte dos R\$ 34,50.



BBDC4 BANCO BRADESCO SA

Tendência: Baixa - Expectativa: Baixa

A ação do Bradesco perdeu o suporte dos R\$ 13,12 e engatou tendência de baixa de curto prazo. Apesar do bom saldo de volume, está trabalhando abaixo de sua média móvel exponencial de 200 períodos e pode cair até os R\$ 11,61.



CSNA3 CIA SIDERURGICA NACIONAL

Tendência: Alta - Expectativa: Alta

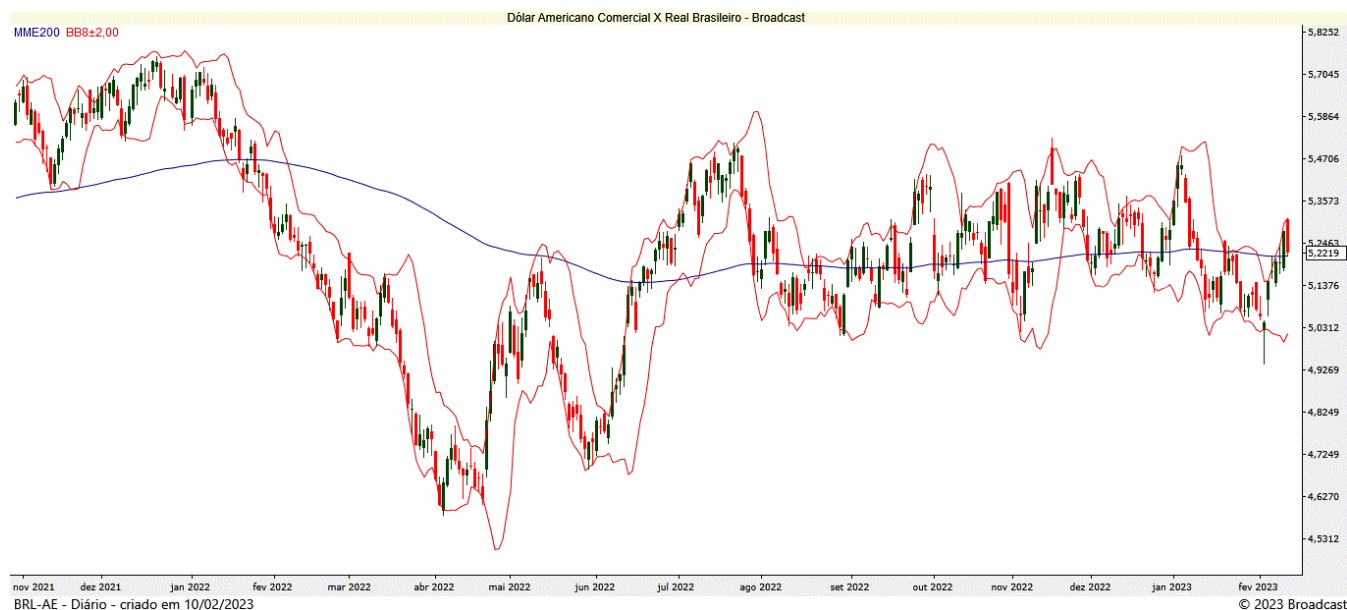
Apesar do saldo de volume ruim, a ação da CSN tem suporte nos R\$ 16,61 e deve buscar a resistência dos R\$ 18,50. Atualmente, trabalha acima de sua média móvel exponencial de 200 períodos.



DOLAR

Tendência: Neutra - Expectativa: Neutra

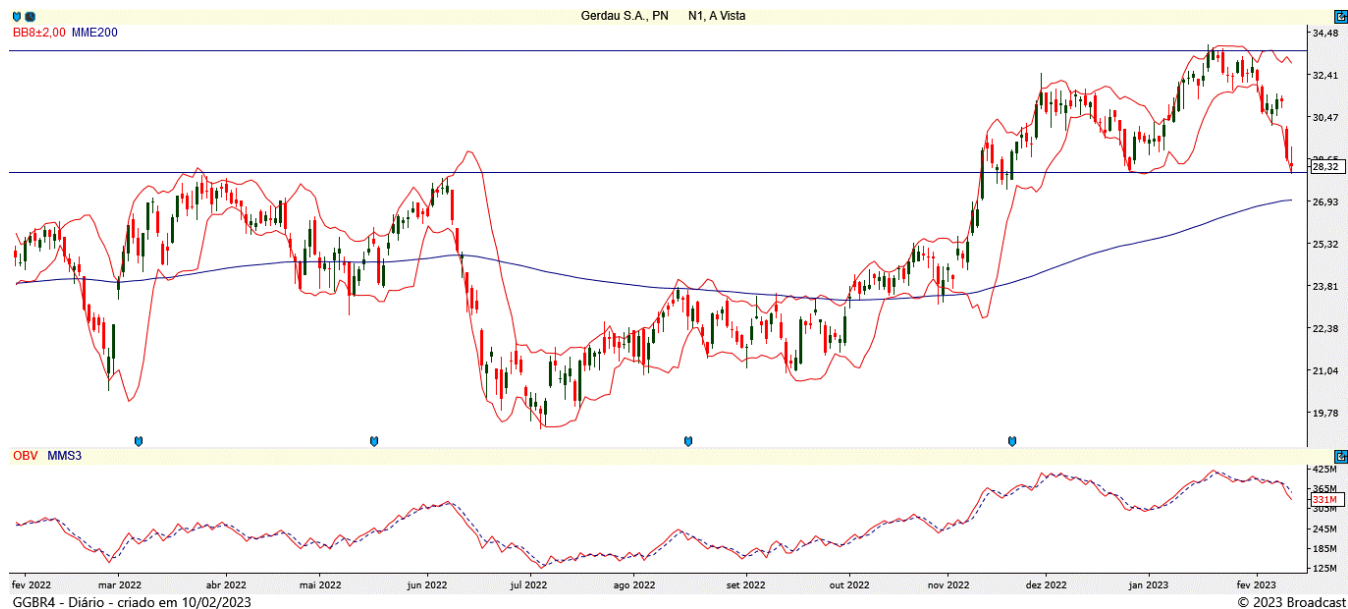
Com topos e fundos irregulares, o dólar está com bandas de Bollinger apontando para cima. No entanto, pode cair até sua média móvel exponencial de 200 períodos nos R\$ 5,21.



GGBR4 GERDAU S.A.

Tendência: Neutra - Expectativa: Neutra

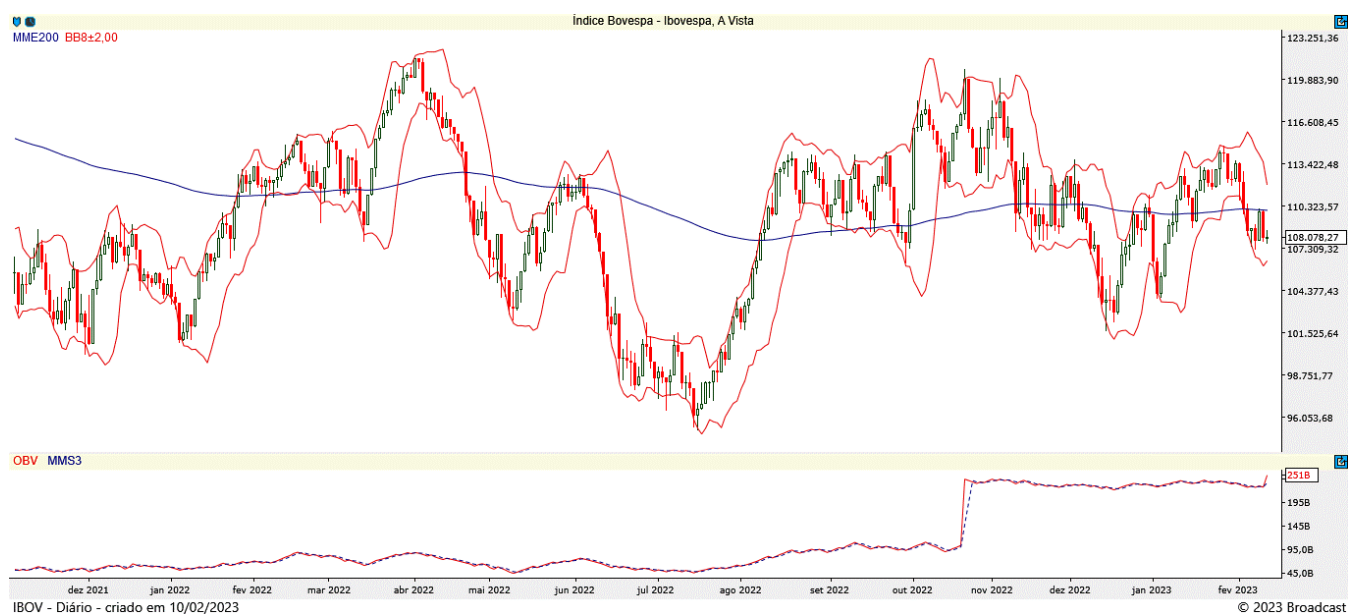
A ação da Gerdau alcançou seu suporte dos R\$ 28,18 e, apesar de ter fechado acima dele, engatou um movimento de lateralização. Continua trabalhando acima de sua média móvel exponencial de 200 períodos com bom saldo de volume, mas está com bandas de Bollinger apontadas para baixo.



IBOV

Tendência: Neutra - Expectativa: Neutra

Com topos e fundos irregulares, o Ibovespa tem suporte em sua banda de Bollinger inferior nos 106.389 pontos e, com bom saldo de volume, deve buscar sua média móvel exponencial de 200 períodos nos 110.031 pontos.



ITUB4 ITAU UNIBANCO HOLDING S.A.

Tendência: Neutra - Expectativa: Neutra

Apesar das bandas de Bollinger apontadas para cima, do bom saldo de volume e de estar trabalhando acima de sua média móvel exponencial de 200 períodos, a ação do Itaú tem resistência nos R\$ 26,50 e pode cair até o suporte dos R\$ 22,76, continuando sua lateralização.



JBSS3 JBS S.A.

Tendência: Baixa - Expectativa: Alta

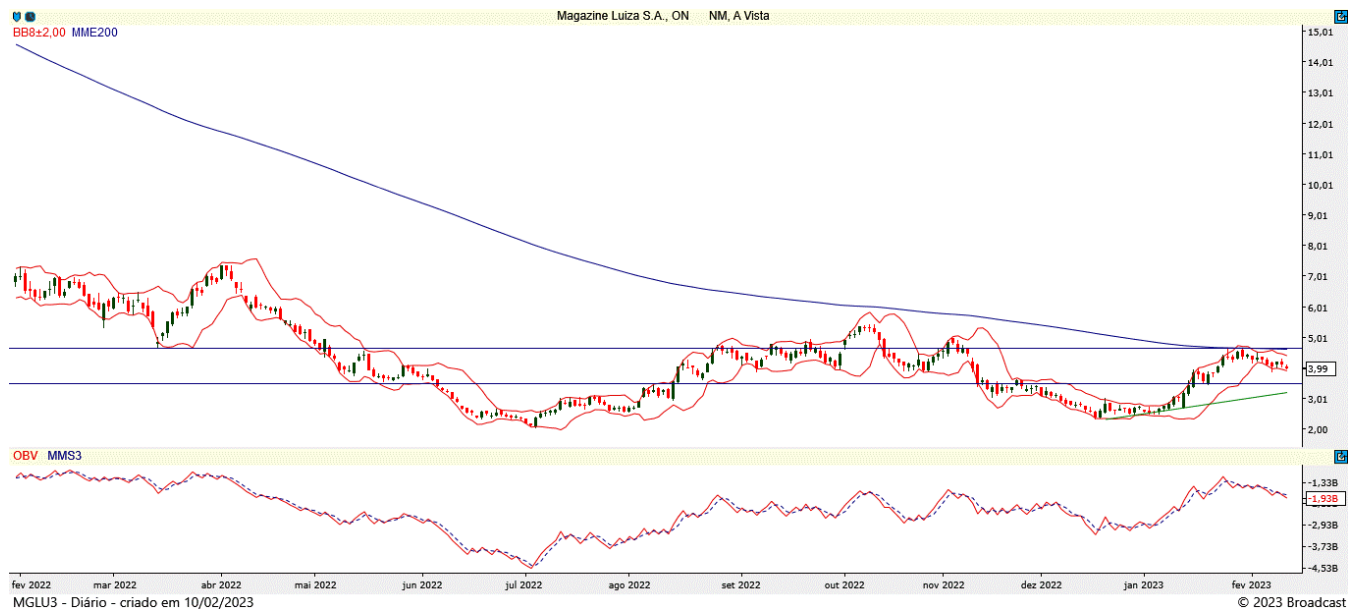
Embora esteja em tendência de baixa, das bandas de Bollinger apontadas para baixo e de estar trabalhando abaixo de sua média móvel exponencial de 200 períodos, a ação da JBS tem suporte nos R\$ 18,53 e deve buscar a resistência dos R\$ 22,07. Para isso, conta com um bom saldo de volume.



MGLU3 MAGAZINE LUIZA S.A.

Tendência: Alta - Expectativa: Alta

Apesar das bandas de Bollinger apontadas para baixo, do saldo de volume ruim e de estar trabalhando abaixo de sua média móvel exponencial de 200 períodos, a ação do Magazine Luiza tem suporte nos R\$ 3,47 e deve buscar a resistência dos R\$ 4,59.



PETR4 PETROLEO BRASILEIRO S.A.

Tendência: Alta - Expectativa: Alta

Ainda em tendência de alta, a ação da Petrobras tem suporte nos R\$ 24,04 e deve testar a resistência dos R\$ 27,47. Atualmente, trabalha acima de sua média móvel exponencial de 200 períodos com bom saldo de volume.



SP500

Tendência: Neutra - Expectativa: Alta

Consegue se manter acima da sua MME200 que atua como suporte imediato nos 4.010, de olho na máxima recente dos 4.094, sendo este ponto a ser superado para que o ativo engate nova perna de alta de curto prazo.



SUZB3 SUZANO S.A.

Tendência: Baixa - Expectativa: Baixa

Dentro de sua tendência de baixa, a ação da Suzano tem resistência nos R\$ 51,63 e pode cair até o suporte dos R\$ 44,71. Atualmente, trabalha abaixo de sua média móvel exponencial de 200 períodos com saldo de volume ruim.



VALE3 VALE S.A.

Tendência: Neutra - Expectativa: Neutra

A ação da Vale tem bom saldo de volume, mas, com resistência em sua banda de Bollinger superior nos R\$ 92,67, pode cair até sua média móvel exponencial de 200 períodos nos R\$ 80,51.



ANALISTA RESPONSÁVEL

Raphael Figueredo, CNPI-T

CO-AUTOR

Jéssica Feitosa, CNPI-T

Este Relatório de Análise foi preparado pela Eleven Financial Research para uso exclusivo do destinatário, não podendo ser reproduzido ou distribuído por este para qualquer pessoa sem expressa autorização da Contratada. Este Relatório de Análise é distribuído somente com o objetivo de prover informações e não representa, em nenhuma hipótese, uma oferta de compra e venda ou solicitação de compra e venda de qualquer valor mobiliário ou instrumento financeiro. As informações contidas neste Relatório de Análise são consideradas confiáveis na data de sua publicação, considerando os melhores esforços da Contratada para tal. Ainda assim, a Eleven Financial Research não se responsabiliza por divergências de informações. As opiniões contidas neste Relatório de Análise são baseadas em julgamentos e estimativas, estando, portanto, sujeitas a mudança.

Sem prejuízo do disposto acima e em conformidade com as disposições da Instrução CVM nº 598/18, o(s) analista(s) de valores mobiliários responsável(eis) pela elaboração deste Relatório de Análise declara(m) que:

- (I) é (são) certificado(s) e credenciado(s) pela APIMEC.
- (II) as análises e recomendações refletem única e exclusivamente suas opiniões pessoais, às quais foram realizadas de forma independente e autônoma.

As informações, opiniões, estimativas e projeções contidas neste documento referem-se à data presente e estão sujeitas à mudanças, não implicando necessariamente na obrigação de qualquer comunicação no sentido de atualização ou revisão com respeito a tal mudança.

Se você recebeu este material por qualquer engano, está notificado que este material é sigiloso e de propriedade intelectual da Eleven Financial Research, sendo obrigado a desconsiderar e descartar via física e via digital, e sendo proibida a retransmissão deste documento.