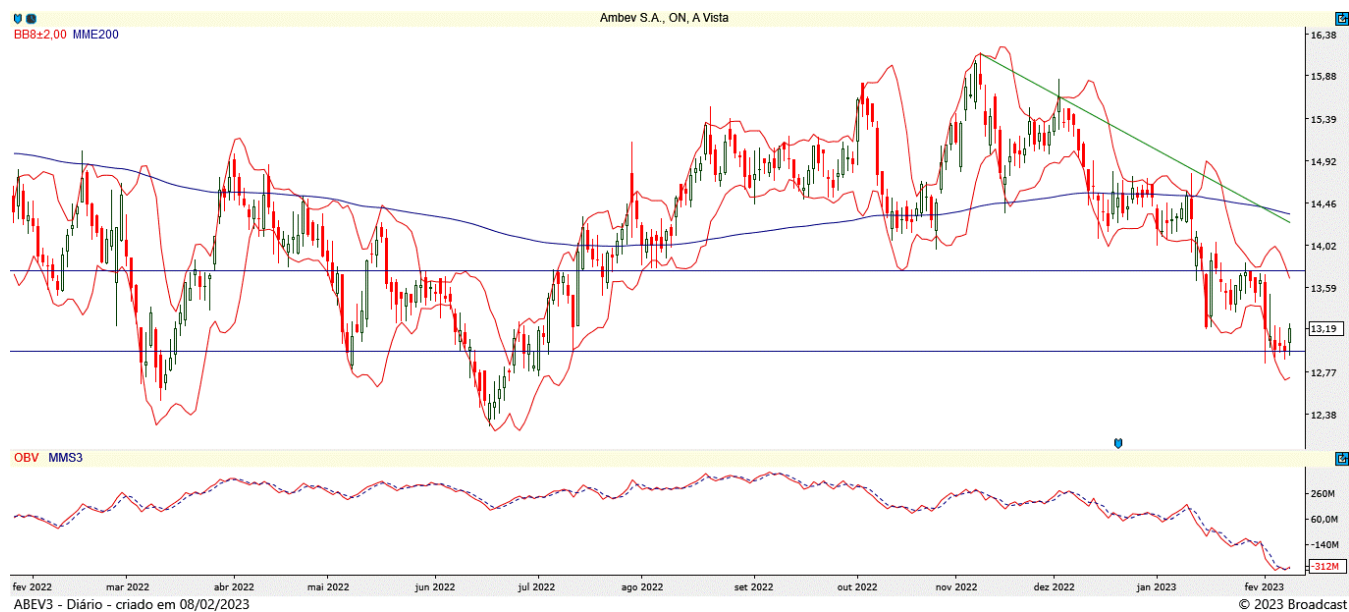


ABEV3 AMBEV S.A.

Tendência: Baixa - Expectativa: Baixa

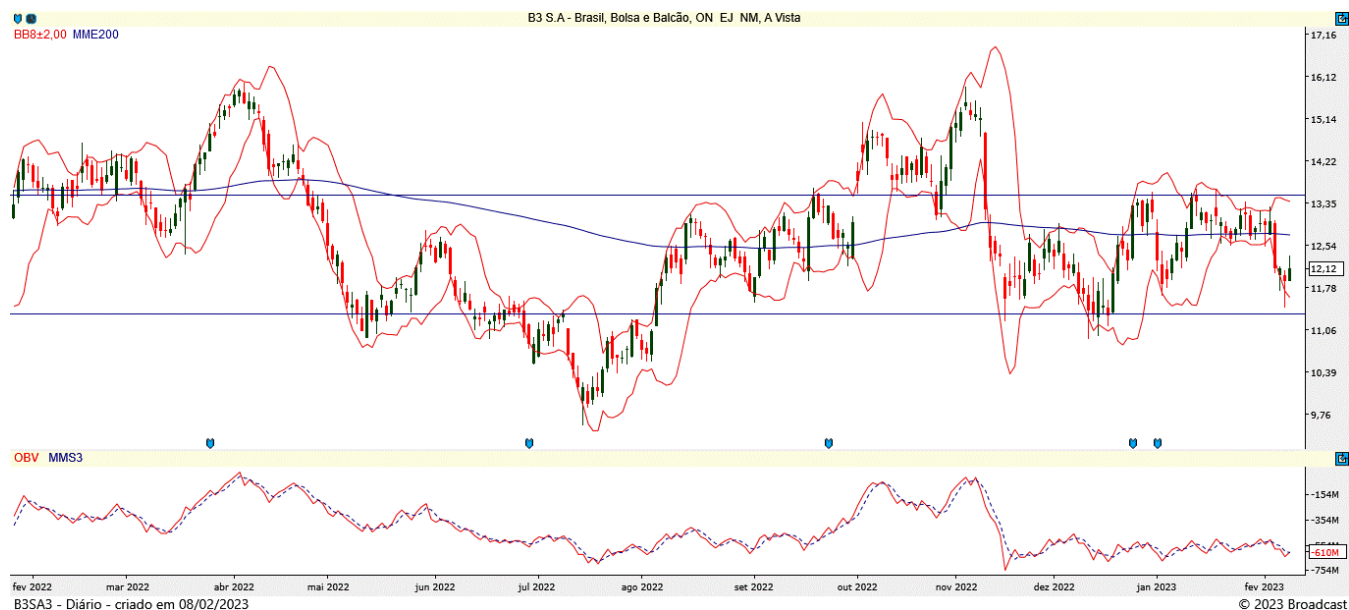
Em tendência de baixa, a ação da Ambev está trabalhando abaixo de sua média móvel exponencial de 200 períodos e pode cair até o suporte dos R\$ 12,83, estando com saldo de volume ruim.



B3SA3 B3 S.A. - BRASIL, BOLSA, BALCÃO

Tendência: Neutra - Expectativa: Neutra

Ainda em lateralização, a ação da B3 tem resistência nos R\$ 13,50 e pode cair até o suporte dos R\$ 11,29. Atualmente, trabalha abaixo de sua média móvel exponencial de 200 períodos com saldo de volume ruim.



BBAS3 BANCO DO BRASIL S.A.

Tendência: Alta - Expectativa: Baixa

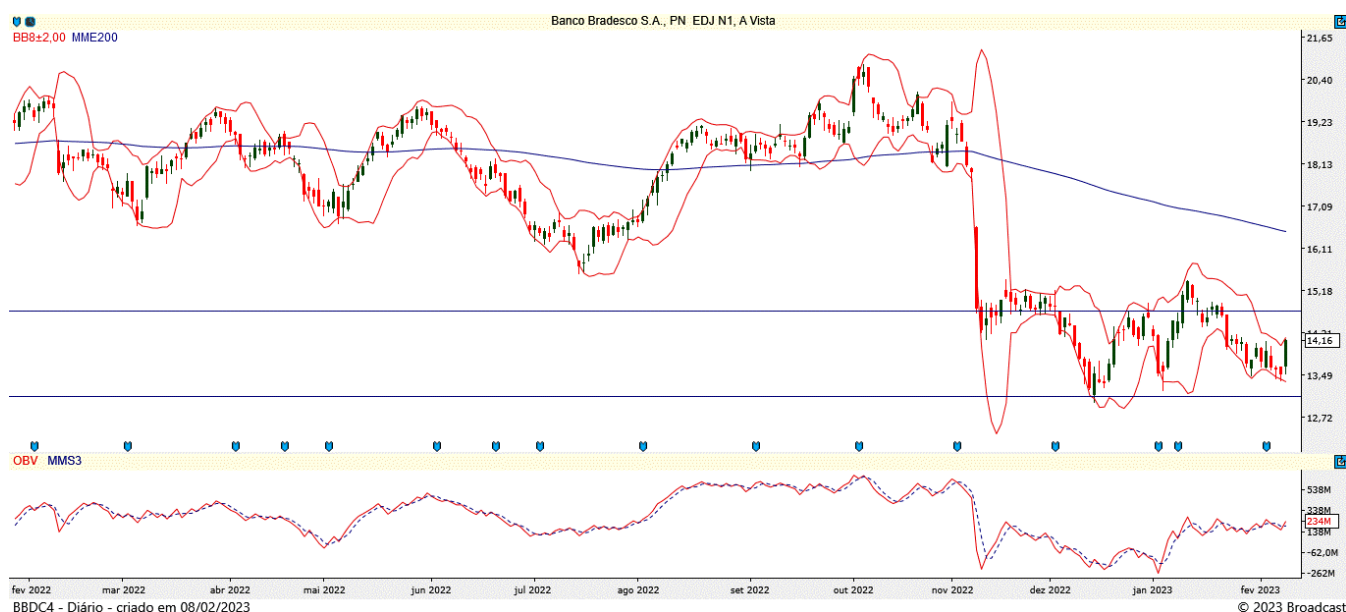
Apesar da tendência de alta, a ação do Banco do Brasil não conseguiu testar a resistência dos R\$ 40,95 e, com saldo de volume ruim, pode cair até sua média móvel exponencial de 200 períodos nos R\$ 35,38.



BBDC4 BANCO BRADESCO SA

Tendência: Neutra - Expectativa: Neutra

Ainda lateralizada, a ação do Bradesco alcançou sua banda de Bollinger superior, mas não fechou acima dela. Agora, com resistência nos R\$ 14,76 e trabalhando abaixo de sua média móvel exponencial de 200 períodos, pode cair até o suporte dos R\$ 13,12.



CSNA3 CIA SIDERURGICA NACIONAL

Tendência: Alta - Expectativa: Alta

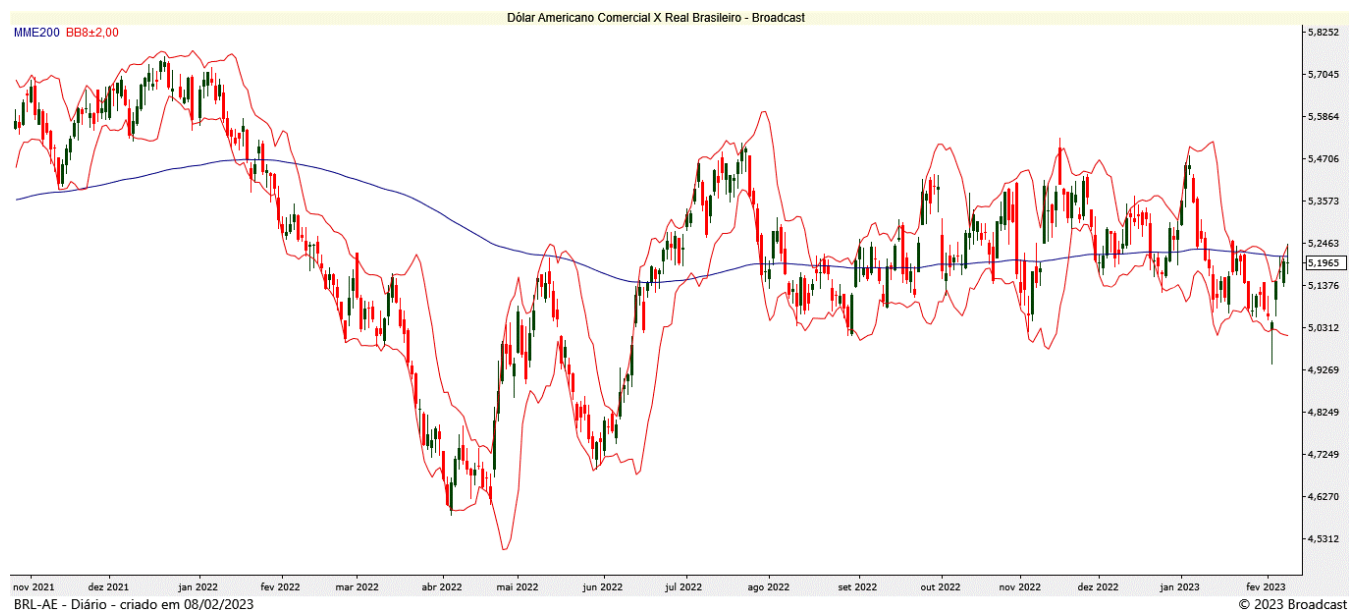
Em tendência de alta, a ação da CSN tem suporte nos R\$ 16,61 e deve buscar a resistência dos R\$ 18,50, apesar do saldo de volume ruim. Atualmente, o papel trabalha acima de sua média móvel exponencial de 200 períodos.



DOLAR

Tendência: Baixa - Expectativa: Baixa

Em tendência de baixa, o dólar chegou a ultrapassar sua média móvel exponencial de 200 períodos e sua banda de Bollinger superior, mas não conseguiu fechar acima delas. Agora, deve buscar o suporte dos R\$ 5,02.



GGBR4 GERDAU S.A.

Tendência: Alta - Expectativa: Alta

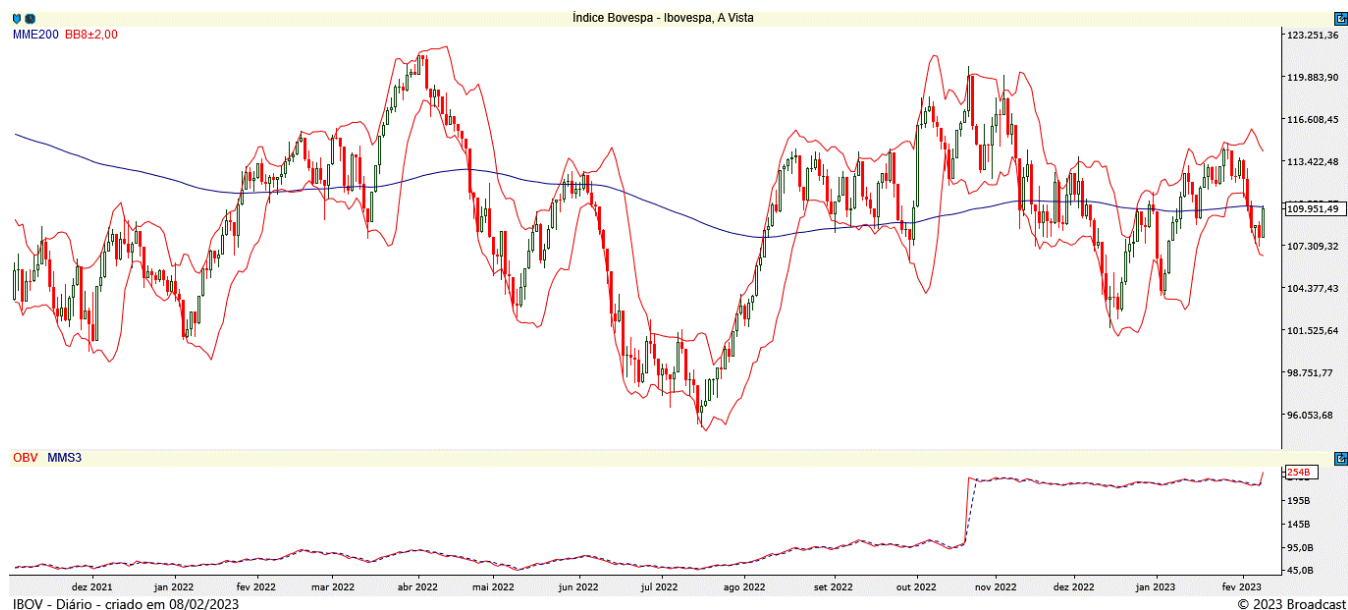
Apesar de suas bandas de Bollinger estarem apontadas para baixo, a ação da Gerdau tem suporte nos R\$ 30,16 e deve buscar a resistência dos R\$ 33,50, continuando sua tendência de alta.



IBOV

Tendência: Neutra - Expectativa: Neutra

Com topos e fundos irregulares, o Ibovespa alcançou sua média móvel exponencial de 200 períodos, mas falhou em fechar acima dela. Agora, deve buscar os 110.073 pontos como próximo objetivo.



ITUB4 ITAU UNIBANCO HOLDING S.A.

Tendência: Neutra - Expectativa: Neutra

Com bom saldo de volume, a ação do Itaú superou sua banda de Bollinger superior e passou a trabalhar acima de sua média móvel exponencial de 200 períodos. Também ultrapassou a resistência dos R\$ 26,50, mas não conseguiu fechar acima dela. Ainda lateralizada, pode cair até o suporte dos R\$ 22,76.



JBSS3 JBS S.A.

Tendência: Baixa - Expectativa: Alta

Em tendência de baixa, a ação da JBS está trabalhando abaixo de sua média móvel exponencial de 200 períodos. No entanto, respeitou o suporte dos R\$ 18,42 e, com bom saldo de volume, deve buscar a resistência dos R\$ 22,07.



MGLU3 MAGAZINE LUIZA S.A.

Tendência: Alta - Expectativa: Alta

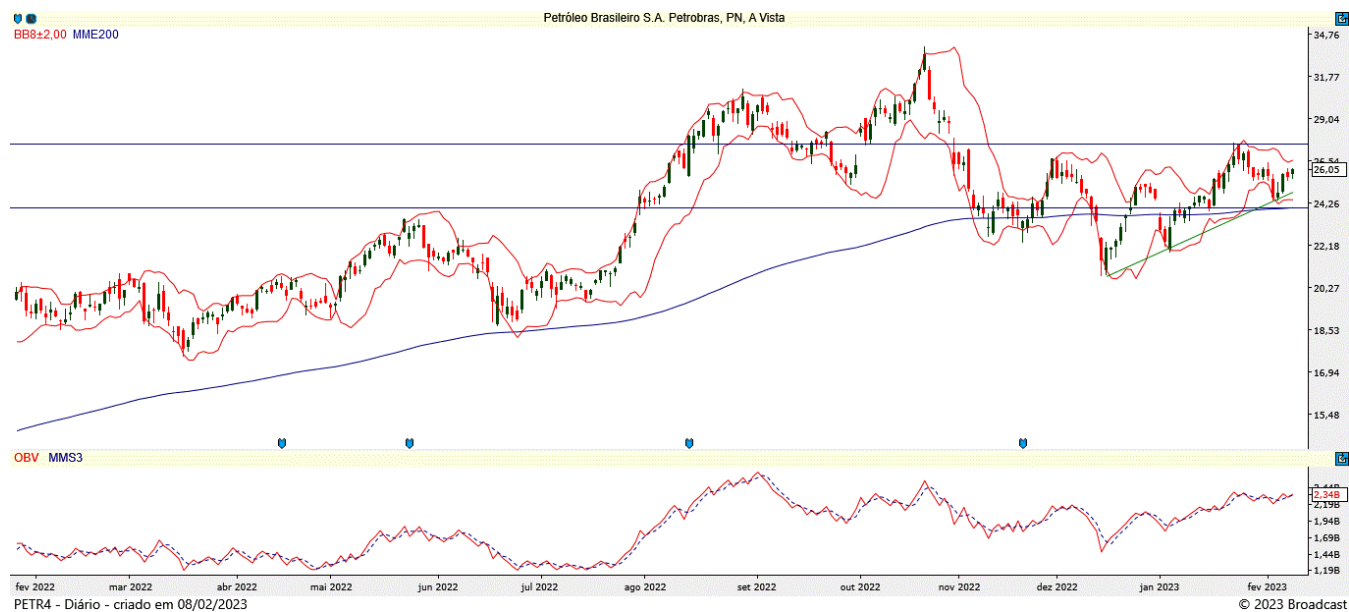
Em tendência de alta, a ação do Magazine Luiza tem suporte nos R\$ 3,47 e deve buscar sua média móvel exponencial de 200 períodos nos R\$ 4,62, apesar do saldo de volume ruim.



PETR4 PETROLEO BRASILEIRO S.A.

Tendência: Alta - Expectativa: Alta

Ainda em tendência de alta, a ação da Petrobras tem suporte nos 24,04 e deve testar a resistência dos R\$ 27,47. Para isso, conta com bom saldo de volume.



SP500

Tendência: Neutra - Expectativa: Alta

Consegue se manter acima da sua MME200 que atua como suporte imediato nos 4.010, de olho na máxima recente dos 4.094, sendo este ponto a ser superado para que o ativo engate nova perna de alta de curto prazo.



SUZB3 SUZANO S.A.

Tendência: Baixa - Expectativa: Baixa

Ainda em tendência de baixa, a ação da Suzano tem resistência nos R\$ 51,63 e pode cair até o suporte dos R\$ 44,71, estando com saldo de volume ruim. Além disso, o papel trabalha atualmente abaixo de sua média móvel exponencial de 200 períodos.



VALE3 VALE S.A.

Tendência: Neutra - Expectativa: Neutra

A ação da Vale tem resistência nos R\$ 92,00 e, com bandas de Bollinger apontando para baixo, pode cair até sua média móvel exponencial de 200 períodos nos R\$ 80,37, apesar do bom saldo de volume.



ANALISTA RESPONSÁVEL

Raphael Figueredo, CNPI-T

CO-AUTOR

Jéssica Feitosa, CNPI-T

Este Relatório de Análise foi preparado pela Eleven Financial Research para uso exclusivo do destinatário, não podendo ser reproduzido ou distribuído por este para qualquer pessoa sem expressa autorização da Contratada. Este Relatório de Análise é distribuído somente com o objetivo de prover informações e não representa, em nenhuma hipótese, uma oferta de compra e venda ou solicitação de compra e venda de qualquer valor mobiliário ou instrumento financeiro. As informações contidas neste Relatório de Análise são consideradas confiáveis na data de sua publicação, considerando os melhores esforços da Contratada para tal. Ainda assim, a Eleven Financial Research não se responsabiliza por divergências de informações. As opiniões contidas neste Relatório de Análise são baseadas em julgamentos e estimativas, estando, portanto, sujeitas a mudança.

Sem prejuízo do disposto acima e em conformidade com as disposições da Instrução CVM nº 598/18, o(s) analista(s) de valores mobiliários responsável(eis) pela elaboração deste Relatório de Análise declara(m) que:

- (I) é (são) certificado(s) e credenciado(s) pela APIMEC.
- (II) as análises e recomendações refletem única e exclusivamente suas opiniões pessoais, às quais foram realizadas de forma independente e autônoma.

As informações, opiniões, estimativas e projeções contidas neste documento referem-se à data presente e estão sujeitas à mudanças, não implicando necessariamente na obrigação de qualquer comunicação no sentido de atualização ou revisão com respeito a tal mudança.

Se você recebeu este material por qualquer engano, está notificado que este material é sigiloso e de propriedade intelectual da Eleven Financial Research, sendo obrigado a desconsiderar e descartar via física e via digital, e sendo proibida a retransmissão deste documento.