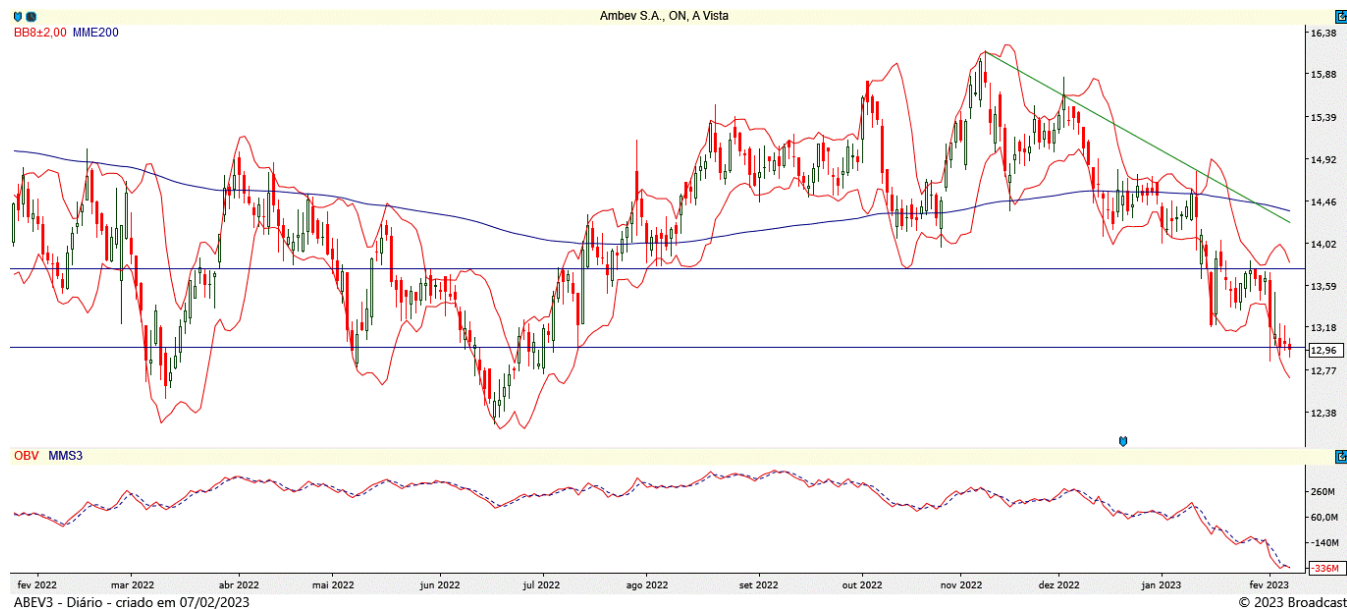


ABEV3 AMBEV S.A.

Tendência: Baixa - Expectativa: Baixa

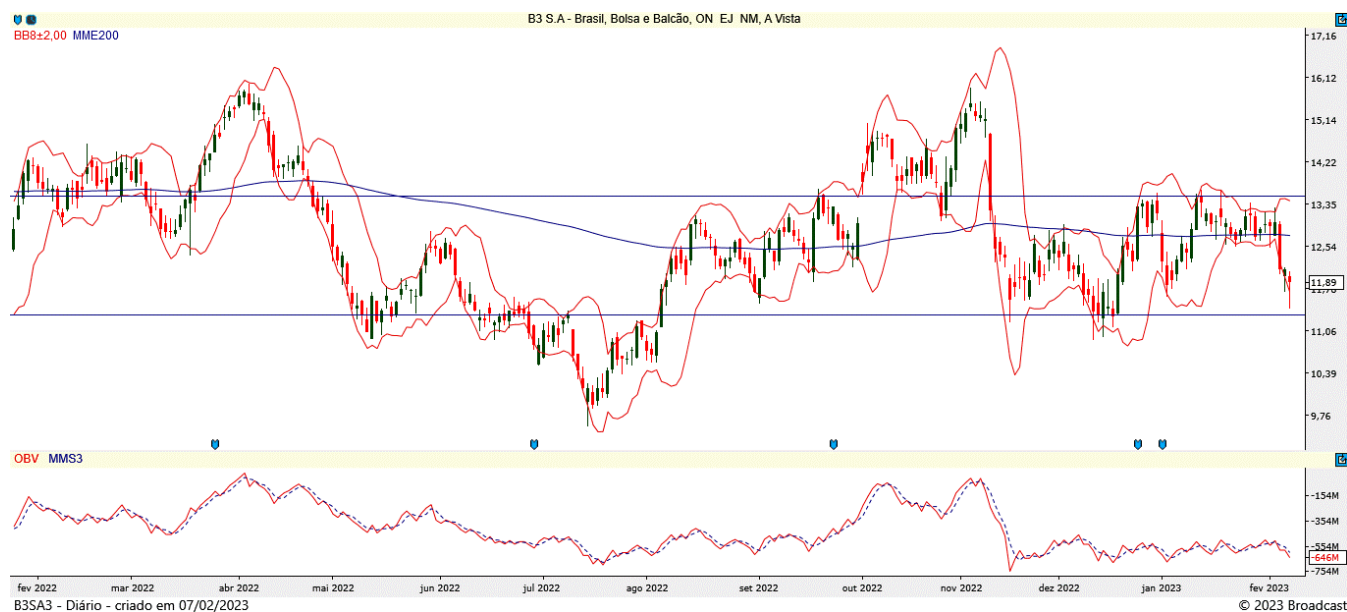
Apesar da tendência de baixa, a ação da Ambev respeitou o suporte dos R\$ 12,98. Caso venha a perdê-lo, pode cair até os R\$ 12,83. Atualmente, está com bandas de Bollinger apontando para baixo, trabalha abaixo de sua média móvel exponencial de 200 períodos e tem saldo de volume ruim.



B3SA3 B3 S.A. - BRASIL, BOLSA, BALCÃO

Tendência: Neutra - Expectativa: Neutra

Continuando seu movimento de lateralização, a ação da B3 tem resistência nos R\$ 13,50 e pode cair até o suporte dos R\$ 11,29. Atualmente, trabalha abaixo de sua média móvel exponencial de 200 períodos com saldo de volume ruim.



BBAS3 BANCO DO BRASIL S.A.

Tendência: Alta - Expectativa: Baixa

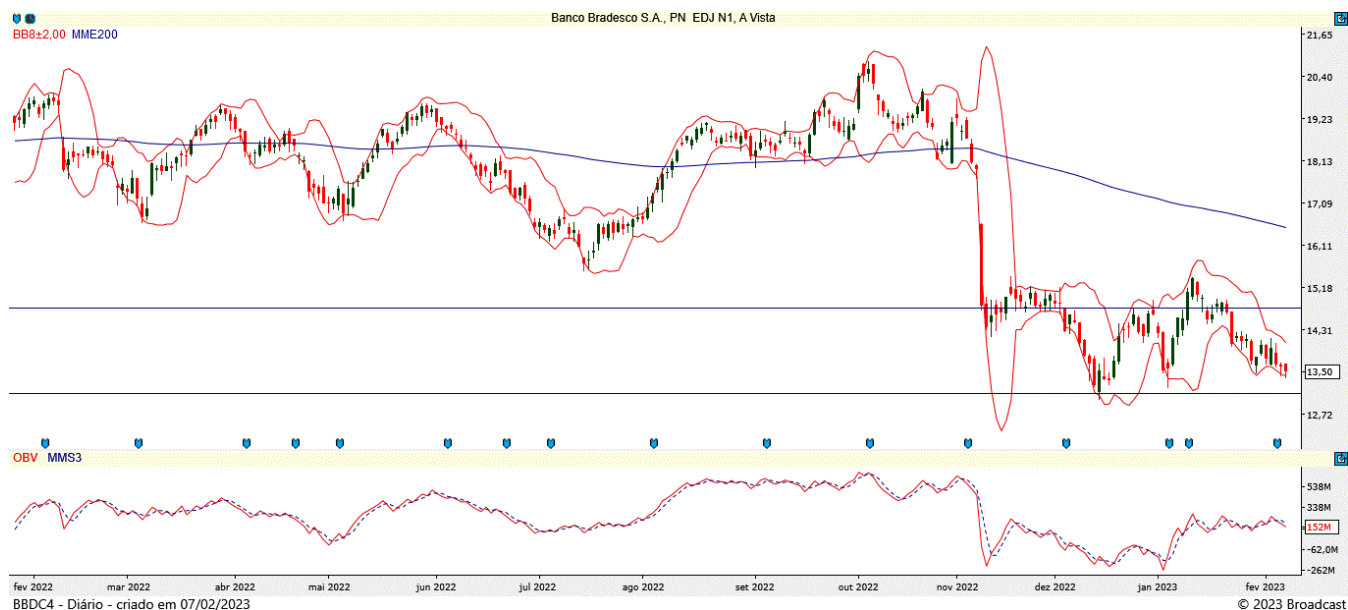
Apesar da tendência de alta, a ação do Banco do Brasil não conseguiu testar a resistência dos R\$ 40,95 e, com saldo de volume ruim, pode cair até sua média móvel exponencial de 200 períodos nos R\$ 35,38.



BBDC4 BANCO BRADESCO SA

Tendência: Neutra - Expectativa: Neutra

Continuando seu movimento de lateralização, a ação do Bradesco tem resistência nos R\$ 14,76 e, trabalhando abaixo de sua média móvel exponencial de 200 períodos, pode cair até o suporte dos R\$ 13,12, apesar do bom saldo de volume.



CSNA3 CIA SIDERURGICA NACIONAL

Tendência: Alta - Expectativa: Alta

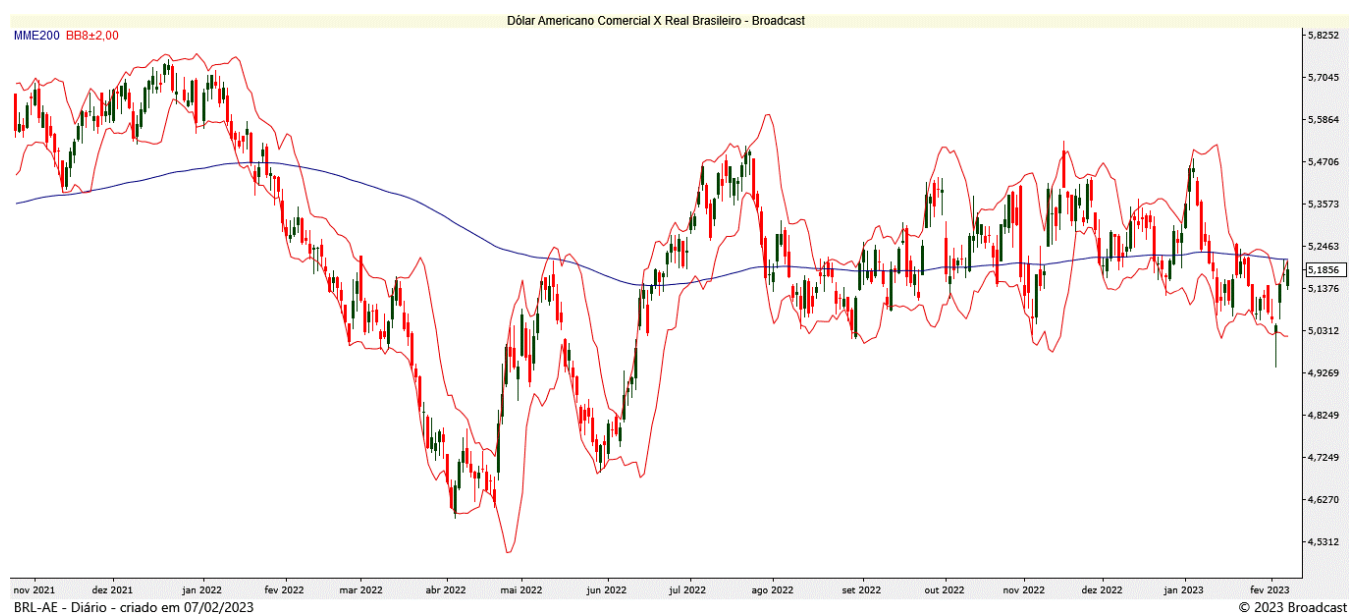
Apesar de suas bandas de Bollinger estarem apontando para baixo e do saldo de volume ruim, a ação da CSN tem suporte nos R\$ 16,61 e deve buscar a resistência dos R\$ 18,50, continuando sua tendência de alta. Atualmente, o papel trabalha acima de sua média móvel exponencial de 200 períodos.



DOLAR

Tendência: Baixa - Expectativa: Baixa

Em tendência de baixa de curto prazo, o dólar tem resistência nos R\$ 5,25 e pode cair até o suporte dos R\$ 5,02. Atualmente, trabalha abaixo de sua média móvel exponencial de 200 períodos.



GGBR4 GERDAU S.A.

Tendência: Alta - Expectativa: Alta

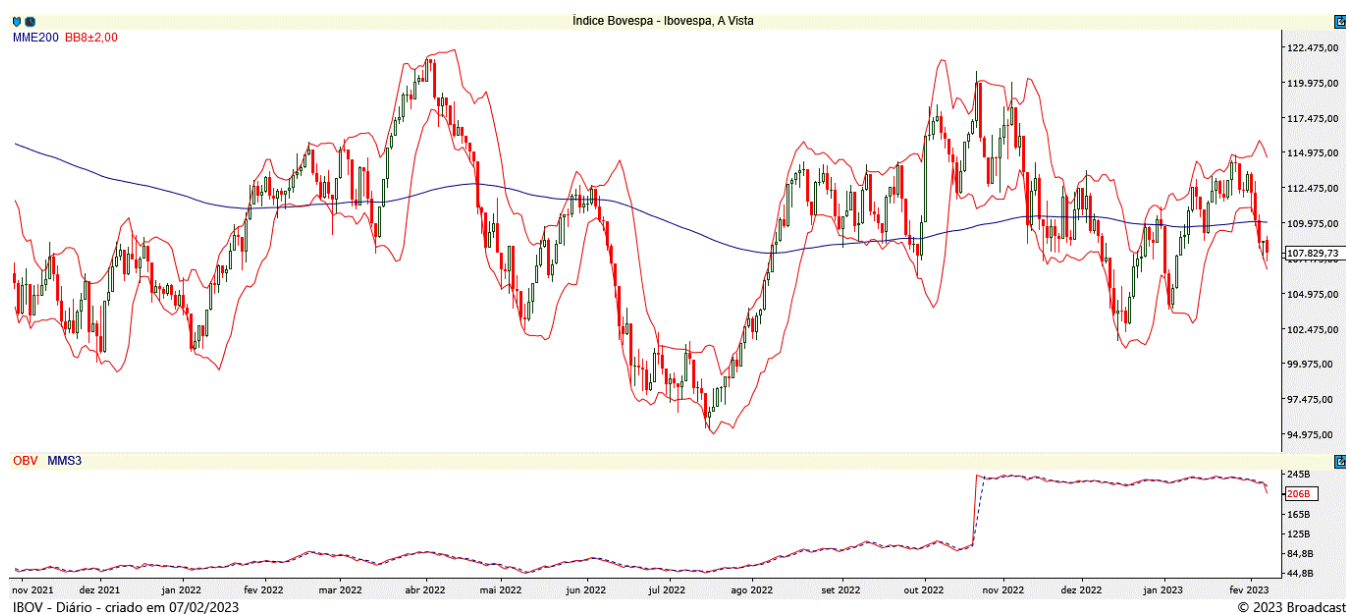
Continuando sua tendência de alta, a ação da Gerdau tem como suporte sua banda de Bollinger inferior nos R\$ 30,16 e deve buscar a resistência dos R\$ 33,50. Atualmente, trabalha acima de sua média móvel exponencial de 200 períodos com bom saldo de volume.



IBOV

Tendência: Neutra - Expectativa: Neutra

Com topos e fundos irregulares, o Ibovespa está com bandas de Bollinger apontadas para baixo. No entanto, deve buscar sua média móvel exponencial de 200 períodos nos 110.074 pontos, estando com bom saldo de volume.



ITUB4 ITAU UNIBANCO HOLDING S.A.

Tendência: Neutra - Expectativa: Neutra

Continuando seu movimento de lateralização, a ação do Itaú tem resistência nos R\$ 26,50 e fechou abaixo de sua banda de Bollinger inferior. Agora, pode cair até o suporte dos R\$ 22,76.



JBSS3 JBS S.A.

Tendência: Baixa - Expectativa: Alta

Apesar da tendência de baixa, do saldo de volume ruim e de estar trabalhando abaixo de sua média móvel exponencial de 200 períodos, a ação da JBS deve buscar a resistência dos R\$ 22,07. Como suporte, tem sua banda de Bollinger inferior nos R\$ 18,42.



MGLU3 MAGAZINE LUIZA S.A.

Tendência: Alta - Expectativa: Alta

Apesar do saldo de volume ruim, a ação do Magazine Luiza tem suporte nos R\$ 3,47 e deve buscar sua média móvel exponencial de 200 períodos nos R\$ 4,62, continuando sua tendência de alta.



PETR4 PETROLEO BRASILEIRO S.A.

Tendência: Alta - Expectativa: Alta

Continuando sua tendência de alta, a ação da Petrobras tem forte suporte nos 24,04 e deve testar a resistência dos R\$ 27,47. Para isso, conta com bom saldo de volume.



SP500

Tendência: Neutra - Expectativa: Alta

Consegue se manter acima da sua MME200 que atua como suporte imediato nos 4.010, de olho na máxima recente dos 4.094, sendo este ponto a ser superado para que o ativo engate nova perna de alta de curto prazo.



SUZB3 SUZANO S.A.

Tendência: Baixa - Expectativa: Baixa

Seguindo sua tendência de baixa, a ação da Suzano tem resistência nos R\$ 51,63 e pode cair até o suporte dos R\$ 44,71, estando com saldo de volume ruim. Além disso, o papel trabalha atualmente abaixo de sua média móvel exponencial de 200 períodos.



VALE3 VALE S.A.

Tendência: Neutra - Expectativa: Neutra

A ação da Vale tem resistência nos R\$ 92,00 e, com bandas de Bollinger apontando para baixo, pode cair até sua média móvel exponencial de 200 períodos nos R\$ 80,29, apesar do bom saldo de volume.



ANALISTA RESPONSÁVEL

Raphael Figueredo, CNPI-T

CO-AUTOR

Jéssica Feitosa, CNPI-T

Este Relatório de Análise foi preparado pela Eleven Financial Research para uso exclusivo do destinatário, não podendo ser reproduzido ou distribuído por este para qualquer pessoa sem expressa autorização da Contratada. Este Relatório de Análise é distribuído somente com o objetivo de prover informações e não representa, em nenhuma hipótese, uma oferta de compra e venda ou solicitação de compra e venda de qualquer valor mobiliário ou instrumento financeiro. As informações contidas neste Relatório de Análise são consideradas confiáveis na data de sua publicação, considerando os melhores esforços da Contratada para tal. Ainda assim, a Eleven Financial Research não se responsabiliza por divergências de informações. As opiniões contidas neste Relatório de Análise são baseadas em julgamentos e estimativas, estando, portanto, sujeitas a mudança.

Sem prejuízo do disposto acima e em conformidade com as disposições da Instrução CVM nº 598/18, o(s) analista(s) de valores mobiliários responsável(eis) pela elaboração deste Relatório de Análise declara(m) que:

- (I) é (são) certificado(s) e credenciado(s) pela APIMEC.
- (II) as análises e recomendações refletem única e exclusivamente suas opiniões pessoais, às quais foram realizadas de forma independente e autônoma.

As informações, opiniões, estimativas e projeções contidas neste documento referem-se à data presente e estão sujeitas à mudanças, não implicando necessariamente na obrigação de qualquer comunicação no sentido de atualização ou revisão com respeito a tal mudança.

Se você recebeu este material por qualquer engano, está notificado que este material é sigiloso e de propriedade intelectual da Eleven Financial Research, sendo obrigado a desconsiderar e descartar via física e via digital, e sendo proibida a retransmissão deste documento.