

ABEV3 AMBEV S.A.

Tendência: Baixa - Expectativa: Alta

Com fundo confirmado nos 13,17, ativo abre espaço para repique em direção aos 14,20, mas ainda sem alterar estrutura enfraquecida de curto prazo.



B3SA3 B3 S.A. - BRASIL, BOLSA, BALCÃO

Tendência: Neutra - Expectativa: Neutra

Com topos e fundos irregulares, ativo trabalha acima da sua MME200, mas devendo a ultrapassagem dos 13,62 para tentar alguma recuperação. Do lado inferior, a MME200 serve como primeiro suporte e mais abaixo nos 11,85. As bandas de bollinger vão fechando.



BBAS3 BANCO DO BRASIL S.A.

Tendência: Neutra - Expectativa: Alta

Ganhou força compradora recente e na continuidade do movimento, pode abrir espaço para seguir ajudando os comprados recentes, de olho em 38,85. Já do lado negativo, vindo a corrigir, teria apoio em 36,40.



BBDC4 BANCO BRADESCO SA

Tendência: Neutra - Expectativa: Neutra

Encontrou barreira nos 15,40 e somente conseguindo ultrapassar este patamar, poderia abrir espaço para novos repiques, em direção aos 16,60. Já não ultrapassando os 15,40, poderia seguir com estrutura mais fraca pela ótica do gráfico diário, com apoio em 14,20.



CSNA3 CIA SIDERURGICA NACIONAL

Tendência: Alta - Expectativa: Alta

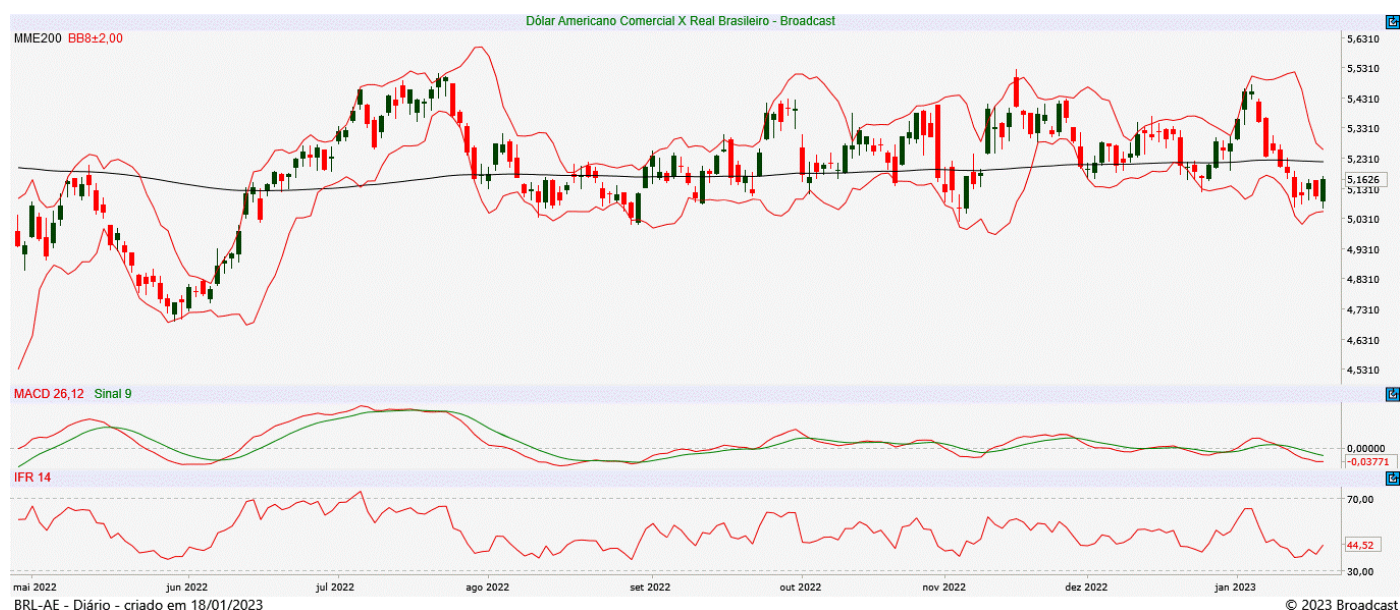
Segue com tendência de alta de curto prazo, se aproximando da resistência dos 17,54 e conseguindo ultrapassar este patamar, poderia abrir espaço para buscar os 18,75, fortalecendo os comprados. Já em caso de realização de lucros, teria espaço para throwback até os 16,10.



DOLAR

Tendência: Neutra - Expectativa: Baixa

Sem alterações, segue com formação irregular de topos e fundos pela ótica de curto prazo, ativo vem perdendo força nas últimas sessões, se aproximando do forte suporte dos 5,04 e em caso de perda deste patamar, poderia acelerar na queda. Já respeitando o ponto atual, teria objetivo de repique na MME200 em 5,21.



GGBR4 GERDAU S.A.

Tendência: Alta - Expectativa: Alta

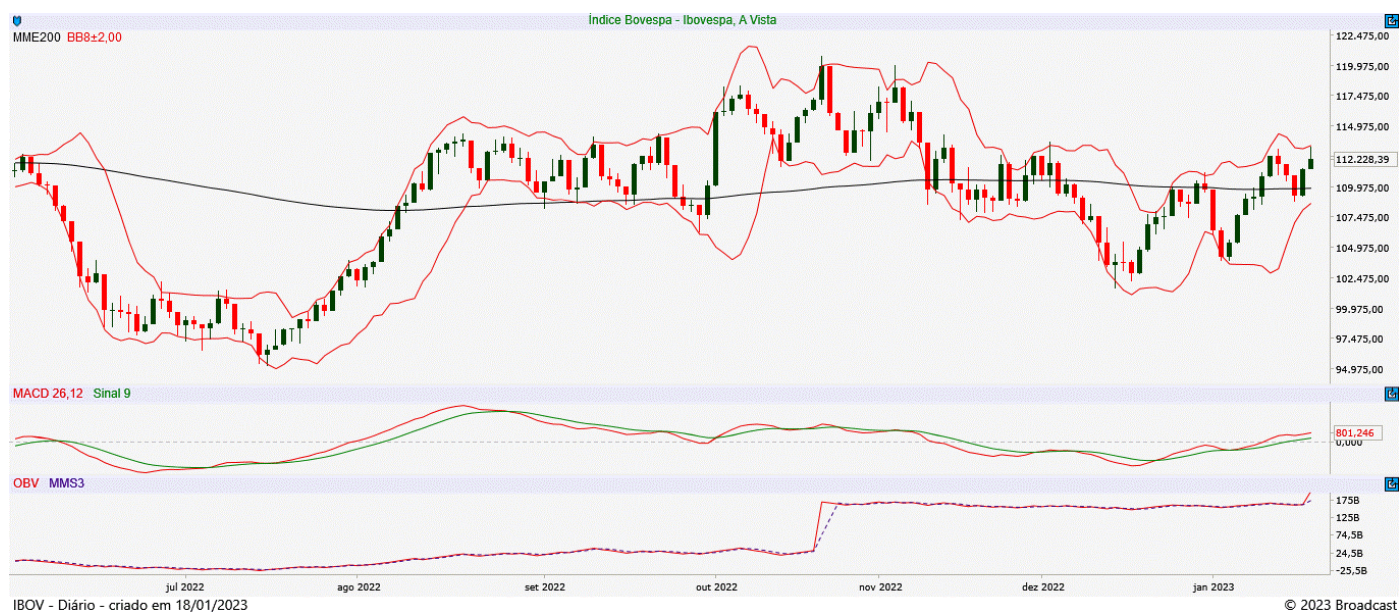
Volta a ganhar fôlego comprador, reforçando tendência de alta e com espaço livre para buscar patamares próximos aos 34,30. Já em caso de correções, poderia mirar nos 32,60.



IBOV

Tendência: Neutra - Expectativa: Alta

Sobe para testar a resistência dos 113.650 e conseguindo ultrapassar este patamar poderia ganhar força na alta de curto prazo, de olho nos 116.080 e posterior em 120.030. Do lado da correção, índice encontra suporte que ampara a melhora recente junto a sua MME200 nos 109.800.



ITUB4 ITAU UNIBANCO HOLDING S.A.

Tendência: Neutra - Expectativa: Alta

Sobe em direção a resistência imediata dos 26,50 e conseguindo vencer este ponto abriria espaço para engatar trajetória positiva de curto prazo, de olho na região nos 27,70.



JBSS3 JBS S.A.

Tendência: Baixa - Expectativa: Baixa

Vem com movimento de repique nas últimas sessões, sem alterar a tendência de baixa, mas com espaço para repiques em direção aos 22,95. Já na ponta negativa, seguindo enfraquecido, tem suporte em 20,74 e posterior em 20,10.



MGLU3 MAGAZINE LUIZA S.A.

Tendência: Baixa - Expectativa: Alta

Deixa sinal de topo no gráfico diário e na confirmação do movimento, abriria espaço para buscar patamares próximos aos 3,35 e posterior em 3,07. Do lado positivo, ultrapassando os 4,00 poderia abrir espaço para seguir com movimento de repique de curto prazo.



PETR4 PETROLEO BRASILEIRO S.A.

Tendência: Neutra - Expectativa: Neutra

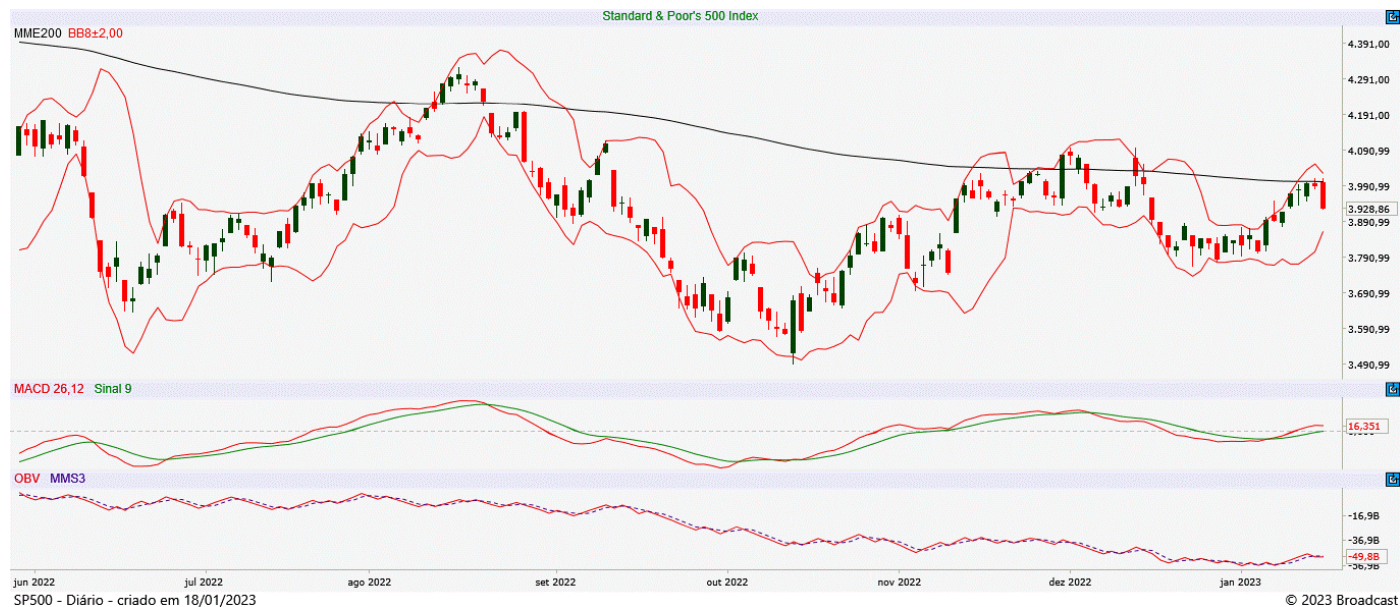
Em movimento de lateralização, vem com indefinição de topos e fundos ao redor da sua MME200. Do lado superior, seria preciso vencer os 26,70 para tentar alguma melhora. Na queda, o suporte fica em 23,70 junto a sua MME200.



SP500

Tendência: Neutra - Expectativa: Alta

Subiu para testar sua MME200, mas ainda sem conseguir ultrapassar a mesma, voltando a recuar a partir dos patamares atuais, poderia abrir espaço para corrigir em direção aos 3.888. Do lado superior, vencendo a MME200 poderia abrir espaço para buscar os 4.100.



SUZB3 SUZANO S.A.

Tendência: Neutra - Expectativa: Neutra

Veio acima da sua MME200 mas sem força para engatar movimento de recuperação, ativo vem lateralizado com suporte imediato nos 49,50 e resistência em 51,65. Rompendo alguma dessas bandas poderia dar novos direcionadores de curto prazo ao ativo.



VALE3 VALE S.A.

Tendência: Alta - Expectativa: Alta

Firme e forte na tendência de alta, dando continuidade ao movimento atual, tem próximo objetivo marcado junto aos 97,95. Agora já com os indicadores sobrecomprados, caso venha a iniciar realização de lucros, teria apoio imediato nos 91,60, sem alterar tendência atual.



ANALISTA RESPONSÁVEL

Raphael Figueredo, CNPI-T

CO-AUTOR

Jéssica Feitosa, CNPI-T

Este Relatório de Análise foi preparado pela Eleven Financial Research para uso exclusivo do destinatário, não podendo ser reproduzido ou distribuído por este para qualquer pessoa sem expressa autorização da Contratada. Este Relatório de Análise é distribuído somente com o objetivo de prover informações e não representa, em nenhuma hipótese, uma oferta de compra e venda ou solicitação de compra e venda de qualquer valor mobiliário ou instrumento financeiro. As informações contidas neste Relatório de Análise são consideradas confiáveis na data de sua publicação, considerando os melhores esforços da Contratada para tal. Ainda assim, a Eleven Financial Research não se responsabiliza por divergências de informações. As opiniões contidas neste Relatório de Análise são baseadas em julgamentos e estimativas, estando, portanto, sujeitas a mudança.

Sem prejuízo do disposto acima e em conformidade com as disposições da Instrução CVM nº 598/18, o(s) analista(s) de valores mobiliários responsável(eis) pela elaboração deste Relatório de Análise declara(m) que:

- (I) é (são) certificado(s) e credenciado(s) pela APIMEC.
- (II) as análises e recomendações refletem única e exclusivamente suas opiniões pessoais, às quais foram realizadas de forma independente e autônoma.

As informações, opiniões, estimativas e projeções contidas neste documento referem-se à data presente e estão sujeitas à mudanças, não implicando necessariamente na obrigação de qualquer comunicação no sentido de atualização ou revisão com respeito a tal mudança.

Se você recebeu este material por qualquer engano, está notificado que este material é sigiloso e de propriedade intelectual da Eleven Financial Research, sendo obrigado a desconsiderar e descartar via física e via digital, e sendo proibida a retransmissão

deste documento.