

ABEV3 AMBEV S.A.

Tendência: Baixa - Expectativa: Baixa

ABEV engatou tendência de baixa de curto prazo e seu antigo suporte dos R\$ 14,16 se tornou resistência. Trabalhando abaixo de sua média móvel exponencial de 200 períodos, pode cair até os R\$ 13,68.



B3SA3 B3 S.A. - BRASIL, BOLSA, BALCÃO

Tendência: Alta - Expectativa: Alta

B3SA3 superou a resistência dos R\$ 13,41 e conseguiu engatar uma tendência de alta de curto prazo. Continuando com suporte nos R\$ 11,29, trabalha atualmente acima de sua média móvel exponencial de 200 períodos e deve buscar os R\$ 14,36.



BBAS3 BANCO DO BRASIL S.A.

Tendência: Alta - Expectativa: Baixa

BBAS3 conseguiu engatar uma tendência de alta de curto prazo e, com suporte nos R\$ 30,72, deve buscar a resistência dos R\$ 37,01. Atualmente, tem bom saldo de volume e trabalha acima de sua média móvel exponencial de 200 períodos.



BBDC4 BANCO BRADESCO SA

Tendência: Alta - Expectativa: Baixa

Em tendência de alta, BBDC4 respeitou o suporte dos R\$ 14,73 e deve buscar a resistência dos R\$ 16,60, apesar de estar trabalhando abaixo de sua média móvel exponencial de 200 períodos.



CSNA3 CIA SIDERURGICA NACIONAL

Tendência: Alta - Expectativa: Alta

Continuando sua tendência de alta, CSNA3 segue com suporte em sua média móvel exponencial de 200 períodos nos R\$ 15,76 e deve buscar a resistência dos R\$ 19,18, apesar de o IFR estar apontando sobrecompra da ação.



DOLAR

Tendência: Neutra - Expectativa: Neutra

Ainda em movimento de lateralização, o dólar tem resistência nos R\$ 5,50 e suporte nos R\$ 5,01, podendo buscar este último ponto como próximo objetivo. Atualmente, trabalha abaixo de sua média móvel exponencial de 200 períodos.



GGBR4 GERDAU S.A.

Tendência: Alta - Expectativa: Alta

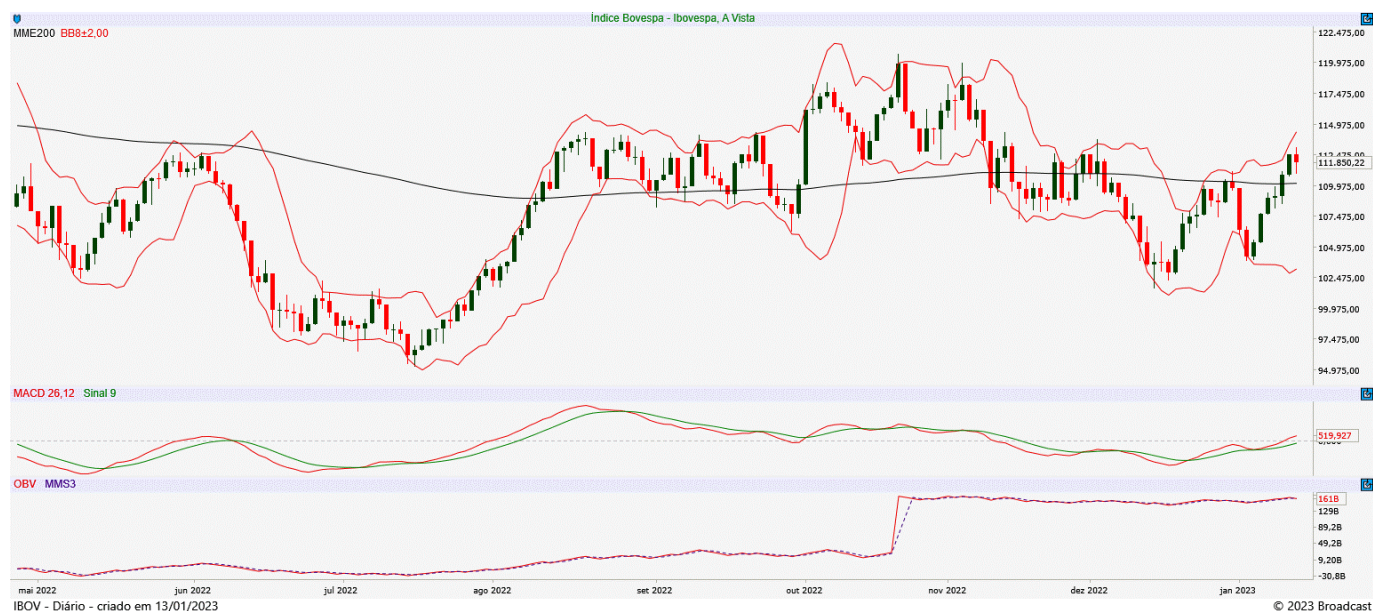
Apesar da tendência de alta, do bom saldo de volume, de estar trabalhando acima de sua média móvel exponencial de 200 períodos e de suas bandas de Bollinger estarem apontando para cima, GGBR4 não conseguiu fechar acima da resistência dos R\$ 32,48 e, agora, pode cair até o suporte dos R\$ 28,18.



IBOV

Tendência: Alta - Expectativa: Alta

Com suporte nos 104.166 e trabalhando acima de sua média móvel exponencial de 200 períodos, o Ibovespa conseguiu engatar uma tendência de alta de curto prazo, mas falhou em fechar acima da resistência dos 112.486 pontos. Agora, esse ponto deve ser testado novamente.



ITUB4 ITAU UNIBANCO HOLDING S.A.

Tendência: Alta - Expectativa: Alta

Em tendência de alta, ITUB4 tem como suporte sua média móvel exponencial de 200 períodos nos R\$ 25,38 e deve buscar a resistência dos R\$ 26,46.



JBSS3 JBS S.A.

Tendência: Baixa - Expectativa: Baixa

Continuando em sua tendência de baixa, JBSS3 tem resistência nos R\$ 26,91 e suporte nos R\$ 20,24, ponto que deve ser buscado, já que a ação está trabalhando abaixo de sua média móvel exponencial de 200 períodos com saldo de volume ruim.



MGLU3 MAGAZINE LUIZA S.A.

Tendência: Neutra - Expectativa: Alta

Com topos e fundos irregulares, MGLU3 continua trabalhando abaixo de sua média móvel exponencial de 200 períodos. No entanto, conseguiu fechar acima da resistência dos R\$ 3,03. Agora, deve buscar os R\$ 3,60.



PETR4 PETROLEO BRASILEIRO S.A.

Tendência: Neutra - Expectativa: Baixa

Lateralizada, PETR4 fechou o gap aberto nos R\$ 24,43 e, com bom saldo de volume, deve buscar a resistência dos R\$ 25,25.



SP500

Tendência: Neutra - Expectativa: Baixa

Seguindo com seu movimento de lateralização, o S&P 500 tem suporte nos 3.783 e resistência nos 4.087. Além disso, seu saldo de volume está ruim.



SUZB3 SUZANO S.A.

Tendência: Baixa - Expectativa: Alta

Apesar da tendência de baixa e do saldo de volume ruim, SUZB3 conseguiu fechar acima de sua média móvel exponencial de 200 períodos e, tendo como suporte os R\$ 47,90, deve buscar a resistência dos R\$ 53,14.



VALE3 VALE S.A.

Tendência: Alta - Expectativa: Alta

Em tendência de alta, VALE3 está trabalhando acima de sua média móvel exponencial de 200 períodos e suas bandas de Bollinger estão apontando para cima. Tendo os R\$ 84,60 como suporte, deve buscar novamente a resistência dos R\$ 93,99, apesar do saldo de volume ruim e de o IFR estar apontando sobrecompra da ação.



ANALISTA RESPONSÁVEL

Raphael Figueredo, CNPI-T

CO-AUTOR

Jéssica Feitosa, CNPI-T

Este Relatório de Análise foi preparado pela Eleven Financial Research para uso exclusivo do destinatário, não podendo ser reproduzido ou distribuído por este para qualquer pessoa sem expressa autorização da Contratada. Este Relatório de Análise é distribuído somente com o objetivo de prover informações e não representa, em nenhuma hipótese, uma oferta de compra e venda ou solicitação de compra e venda de qualquer valor mobiliário ou instrumento financeiro. As informações contidas neste Relatório de Análise são consideradas confiáveis na data de sua publicação, considerando os melhores esforços da Contratada para tal. Ainda assim, a Eleven Financial Research não se responsabiliza por divergências de informações. As opiniões contidas neste Relatório de Análise são baseadas em julgamentos e estimativas, estando, portanto, sujeitas a mudança.

Sem prejuízo do disposto acima e em conformidade com as disposições da Instrução CVM nº 598/18, o(s) analista(s) de valores mobiliários responsável(eis) pela elaboração deste Relatório de Análise declara(m) que:

- (I) é (são) certificado(s) e credenciado(s) pela APIMEC.
- (II) as análises e recomendações refletem única e exclusivamente suas opiniões pessoais, às quais foram realizadas de forma independente e autônoma.

As informações, opiniões, estimativas e projeções contidas neste documento referem-se à data presente e estão sujeitas à mudanças, não implicando necessariamente na obrigação de qualquer comunicação no sentido de atualização ou revisão com respeito a tal mudança.

Se você recebeu este material por qualquer engano, está notificado que este material é sigiloso e de propriedade intelectual da Eleven Financial Research, sendo obrigado a desconsiderar e descartar via física e via digital, e sendo proibida a retransmissão



deste documento.