

## ABEV3 AMBEV S.A.

Tendência: Alta - Expectativa: Alta

Confirmou topo nos 16,00 e abre espaço para corrigir em direção aos 15,00, sem atrapalhar estrutura de alta. Do lado positivo, rompendo os 16,00 seguiria com topos e fundos ascendentes e próximo objetivo nos 16,34.



## B3SA3 B3 S.A. - BRASIL, BOLSA, BALCÃO

Tendência: Neutra - Expectativa: Neutra

Voltou abaixo da sua MME200 e agora tem espaço para recuar em direção aos 11,90, seguindo com estrutura enfraquecida. Do lado superior, somente superando a MME200 e os 13,28 para pensar em seguir reagindo.



## BBAS3 BANCO DO BRASIL S.A.

Tendência: Alta - Expectativa: Baixa

Pensando em novos movimentos de correção, tem espaço para recuar até o fechamento de gap nos 40,16, sem atrapalhar estrutura de alta, com os indicadores técnicos saindo de sobrecompra. Na ponta contrária, seguindo com trajetória de alta, tem espaço livre para subir em busca dos 41,80.



## BBDC4 BANCO BRADESCO SA

Tendência: Neutra - Expectativa: Alta

Segue firme e forte na tendência de alta, de olho nos 19,93 e rompendo este patamar, poderia mirar nos 20,43. Na ponta contrária, o primeiro suporte passa nos 19,16.



## CSNA3 CIA SIDERURGICA NACIONAL

Tendência: Baixa - Expectativa: Alta

Com o terceiro pregão consecutivo de queda, ativo volta a ganhar força na baixa, com espaço para recuar em direção aos 13,94. Do lado superior, tem ponto de repique nos 15,65.



## DJIA

Tendência: Alta - Expectativa: Alta

Com forte pressão de queda na última sessão, vai confirmando a perda da sua MME200, abrindo espaço para novos movimentos de correção, em direção aos 32.380. Ainda com estrutura positiva, voltando acima da MME200, poderia buscar a resistência dos 34.280.



## DOLAR

Tendência: Neutra - Expectativa: Baixa

Ainda sem alterações, vai trabalhando ao redor da sua MME200, com estrutura negativa de curto prazo e suporte nos 5,06. A perda deste último patamar, abriria espaço para acelerar na queda. Do lado positivo, tem pontos de repique em 5,29/5,31.



## GGBR4 GERDAU S.A.

Tendência: Neutra - Expectativa: Baixa

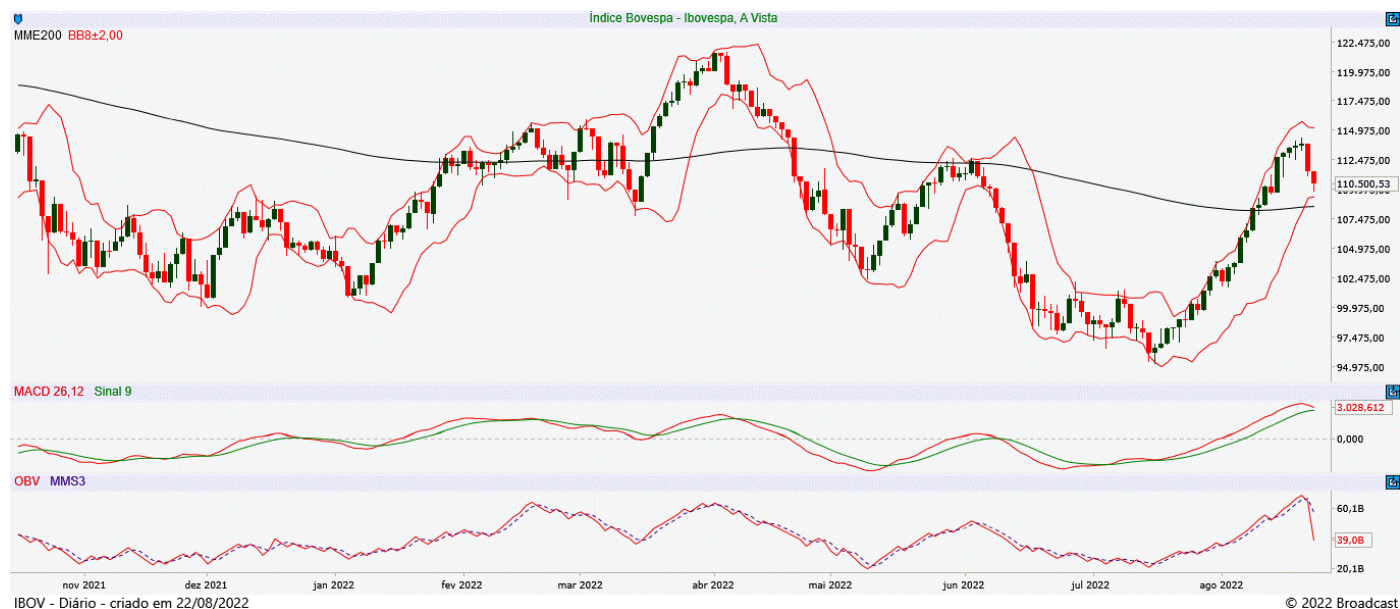
Após tentativa frustrada de rompimento da sua MME200, ativo voltou a recuar e encontra suporte imediato em 22,40. Já na ponta superior, a MME200 atua como resistência junto aos 25,20.



## IBOV

Tendência: Alta - Expectativa: Alta

Confirmou topo no gráfico diário junto aos 114.410, abrindo espaço para correções até sua MME200 marcada nos 108.600, mas sem atrapalhar estrutura de alta. Do lado superior, a resistência passa em 114.375.



## ITUB4 ITAU UNIBANCO HOLDING S.A.

Tendência: Neutra - Expectativa: Alta

Não conseguiu fazer nova máxima e com topo confirmado nos 27,27, iniciou processo de correção, com espaço livre para buscar patamares próximos aos 25,65.



## JBSS3 JBS S.A.

Tendência: Baixa - Expectativa: Neutra

Segue com estrutura enfraquecida com suporte nos 29,45 e na perda deste patamar, fortaleceria tendência de baixa. Já do lado superior, tem resistência na MME200 nos 33,00, sendo este ponto a ser superado para que o ativo tente novos repiques.



## MGLU3 MAGAZINE LUIZA S.A.

Tendência: Baixa - Expectativa: Neutra

Tem espaço para seguir com movimento de repique em direção 4,29, mas ainda sem alterar a clara tendência de baixa. Do lado inferior, voltando a recuar, tem ponto de suporte nos 3,53 e posterior nos 2,99.



## PETR4 PETROLEO BRASILEIRO S.A.

Tendência: Alta - Expectativa: Alta

Em caso de correções, teria espaço para throwback até a região dos 30,74, sem atrapalhar estrutura altista. Do lado superior, seguindo com pressão compradora, tem resistência na máxima recente dos 33,66.



## SUZB3 SUZANO S.A.

Tendência: Baixa - Expectativa: Alta

Após algumas sessões de repique, ativo voltou a recuar e permanece com estrutura negativa e espaço para recuar em direção aos 47,15.



## VALE3 VALE S.A.

Tendência: Baixa - Expectativa: Neutra

Com tendência de queda, ativo tem suporte nos 63,65 e abaixo deste ponto, confirmaria pivot de baixa e poderia acelerar na queda. Do lado positivo, caso volte a tentar repique, encontraria objetivo nos 70,35.



### ANALISTA RESPONSÁVEL

Raphael Figueredo, CNPI-T

### CO-AUTOR

Jéssica Feitosa, CNPI-T

Este Relatório de Análise foi preparado pela Eleven Financial Research para uso exclusivo do destinatário, não podendo ser reproduzido ou distribuído por este para qualquer pessoa sem expressa autorização da Contratada. Este Relatório de Análise é distribuído somente com o objetivo de prover informações e não representa, em nenhuma hipótese, uma oferta de compra e venda ou solicitação de compra e venda de qualquer valor mobiliário ou instrumento financeiro. As informações contidas neste Relatório de Análise são consideradas confiáveis na data de sua publicação, considerando os melhores esforços da Contratada para tal. Ainda assim, a Eleven Financial Research não se responsabiliza por divergências de informações. As opiniões contidas neste Relatório de Análise são baseadas em julgamentos e estimativas, estando, portanto, sujeitas a mudança.

Sem prejuízo do disposto acima e em conformidade com as disposições da Instrução CVM nº 598/18, o(s) analista(s) de valores mobiliários responsável(eis) pela elaboração deste Relatório de Análise declara(m) que:

- (I) é (são) certificado(s) e credenciado(s) pela APIMEC.
- (II) as análises e recomendações refletem única e exclusivamente suas opiniões pessoais, às quais foram realizadas de forma independente e autônoma.

As informações, opiniões, estimativas e projeções contidas neste documento referem-se à data presente e estão sujeitas à mudanças, não implicando necessariamente na obrigação de qualquer comunicação no sentido de atualização ou revisão com respeito a tal mudança.

Se você recebeu este material por qualquer engano, está notificado que este material é sigiloso e de propriedade intelectual da Eleven Financial Research, sendo obrigado a desconsiderar e descartar via física e via digital, e sendo proibida a retransmissão deste documento.