

## ABEV3 AMBEV S.A.

Tendência: Baixa - Expectativa: Neutra

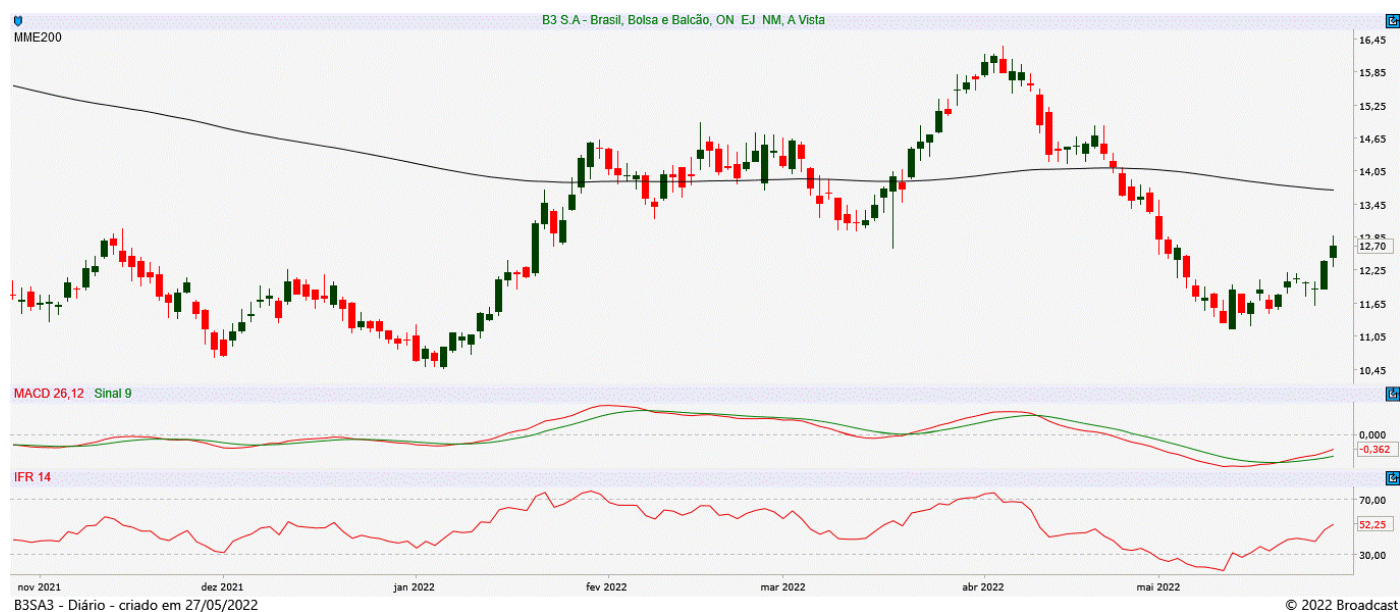
Mantém estrutura enfraquecida de curto prazo, com forte resistência junto a sua MME200 e voltando a pensar em movimentos de queda, teria ponto de apoio junto aos 13,84 e posterior nos 13,40. A MME200 que serve como resistência passa nos 14,90.



## B3SA3 B3 S.A. - BRASIL, BOLSA, BALCÃO

Tendência: Baixa - Expectativa: Alta

Em mais um pregão de alta, ativo vai abrindo espaço para seguir com movimento de repique de curto prazo, de olho na região dos 13,00 e posterior dos 13,71. Na ponta contrária, ainda seguindo com tendência de baixa, ativo encontra suporte inicial nos 12,00.



## BBAS3 BANCO DO BRASIL S.A.

Tendência: Alta - Expectativa: Alta

Ficaria de olho na confirmação de topo nos patamares atuais, onde abriria espaço para iniciar realiação de lucros, em busca do fechamento de gap nos 36,45, mas sem atrapalhar estrutura positiva. Já do lado superior, rompendo a máxima recente dos 38,10 anularia possível topo e poderia seguir com pressão compradora, de olho nos 38,00.



## BBDC4 BANCO BRADESCO SA

Tendência: Neutra - Expectativa: Alta

Testa a resistência imediata dos 20,60 e acima deste patamar, poderia buscar a máxima do ano nos 21,00, sendo este ponto a ser vencido para confirmar pivot de alta e permitir engatar nova pressão compradora. Já do lado da correção, encontra suporte imediato nos 20,00.



## CSNA3 CIA SIDERURGICA NACIONAL

Tendência: Baixa - Expectativa: Alta

Com sete pregões consecutivos de valorização, ativo segue ganhando força no movimento de recuperação liberando espaço para buscar patamares próximos aos 23,83, inicialmente. Do lado negativo, a antiga resistência dos 21,42, pela regra de bipolaridade serve como suporte.



## DJIA

Tendência: Baixa - Expectativa: Alta

Com mais uma sessão de forte pressão compradora, ativo tem espaço livre para dar continuidade ao movimento, de olho nos 33.800/34.000. Do lado da correção, tem ponto de suporte imediato nos 32.450.



## DOLAR

Tendência: Baixa - Expectativa: Baixa

Sem alterações, segue firme e forte na tendência de baixa, com espaço livre para recuar em direção aos 4,68, inicialmente. Do lado superior, pensando em repiques, miraria nos 4,85, mas sem alterar estrutura enfraquecida.



## GGBR4 GERDAU S.A.

Tendência: Neutra - Expectativa: Neutra

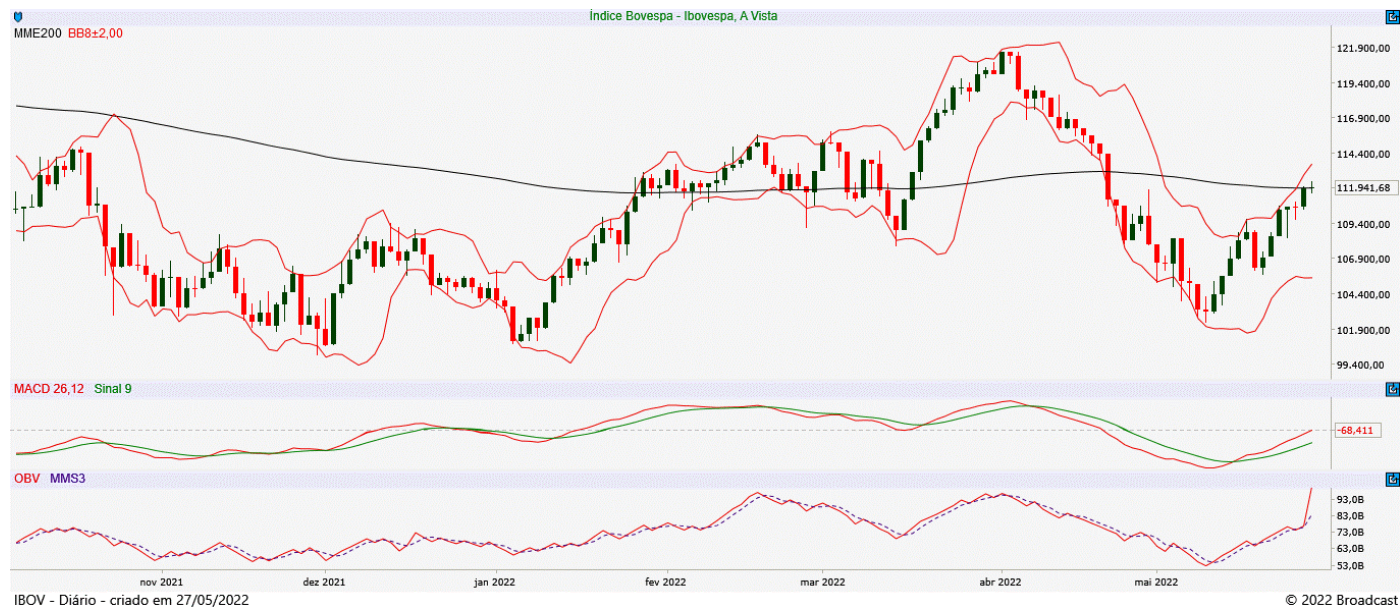
Após período congestionado junto a sua MME200, ativo ganhou força para iniciar recuperação de curto prazo e na continuidade do movimento, poderia buscar patamares próximos aos 29,53 e posterior nos 30,90, mas ainda com formação irregular de topos e fundos desde o início do ano. Na ponta contrária, o suporte passa nos 28,30, inicialmente.



## IBOV

Tendência: Neutra - Expectativa: Alta

Vai sinalizando a superação da sua MME200 e dando continuidade ao movimento, poderia subir buscar patamares próximos aos 114.250 e posterior nos 116.130. Do lado negativo, caso não consiga se manter acima da sua MME200 e volte a recuar, teria ponto de suporte em 108.750.



## ITUB4 ITAU UNIBANCO HOLDING S.A.

Tendência: Neutra - Expectativa: Alta

Se aproxima da máxima recente dos 26,30 e acima deste patamar poderia seguir com movimento de reação de curto prazo, liberando espaço para buscar patamares próximos aos 26,59 e posterior nos 26,88. Na ponta contrária, caso venha a corrigir, encontra suporte em 25,38.



## JBSS3 JBS S.A.

Tendência: Neutra - Expectativa: Neutra

Com bandas de bollinger estreitando, ativo segue com formação indefinida de curto prazo, trabalhando acima da sua MME200 que serve como suporte nos 33,76 e com resistência de congestão nos 36,09.



## MGLU3 MAGAZINE LUIZA S.A.

Tendência: Baixa - Expectativa: Baixa

Segue com tendência de baixa e suporte nos 3,58. A perda deste patamar, poderia reforçar estrutura de queda. Já na ponta contrária, pensando em repiques, miraria nos 4,14 e posterior nos 4,57.



## PETR4 PETROLEO BRASILEIRO S.A.

Tendência: Alta - Expectativa: Alta

Com forte pressão de queda na última sessão, ativo vai devolvendo parte dos ganhos recentes, mas ainda mantendo formação positiva. Em caso de novas correções, teria suporte junto aos 30,00. Do lado superior, mantém resistência junto a máxima recente dos 32,62 e acima deste ponto poderia seguir com força na trajetória de alta.



## SUZB3 SUZANO S.A.

Tendência: Neutra - Expectativa: Neutra

Se aproxima da resistência imediata dos 53,64 e acima deste ponto poderia abrir espaço para buscar sua MME200 marcada nos 55,56. Do lado negativo, voltando a recuar, tem suporte em 50,36.



## VALE3 VALE S.A.

Tendência: Neutra - Expectativa: Alta

Ultrapassou sua MME200, que agora passa a servir como suporte imediato nos 83,65 e na continuidade do movimento, poderia subir rumo a patamares próximos aos 87,23 e acima em 89,71, engatando movimento de melhora de curto prazo.



### ANALISTA RESPONSÁVEL

Raphael Figueredo, CNPI-T

### CO-AUTOR

Jéssica Feitosa, CNPI-T

Este Relatório de Análise foi preparado pela Eleven Financial Research para uso exclusivo do destinatário, não podendo ser reproduzido ou distribuído por este para qualquer pessoa sem expressa autorização da Contratada. Este Relatório de Análise é distribuído somente com o objetivo de prover informações e não representa, em nenhuma hipótese, uma oferta de compra e venda ou solicitação de compra e venda de qualquer valor mobiliário ou instrumento financeiro. As informações contidas neste Relatório de Análise são consideradas confiáveis na data de sua publicação, considerando os melhores esforços da Contratada para tal. Ainda assim, a Eleven Financial Research não se responsabiliza por divergências de informações. As opiniões contidas neste Relatório de Análise são baseadas em julgamentos e estimativas, estando, portanto, sujeitas a mudança.

Sem prejuízo do disposto acima e em conformidade com as disposições da Instrução CVM nº 598/18, o(s) analista(s) de valores mobiliários responsável(eis) pela elaboração deste Relatório de Análise declara(m) que:

- (I) é (são) certificado(s) e credenciado(s) pela APIMEC.
- (II) as análises e recomendações refletem única e exclusivamente suas opiniões pessoais, às quais foram realizadas de forma independente e autônoma.

As informações, opiniões, estimativas e projeções contidas neste documento referem-se à data presente e estão sujeitas à mudanças, não implicando necessariamente na obrigação de qualquer comunicação no sentido de atualização ou revisão com respeito a tal mudança.

Se você recebeu este material por qualquer engano, está notificado que este material é sigiloso e de propriedade intelectual da Eleven Financial Research, sendo obrigado a desconsiderar e descartar via física e via digital, e sendo proibida a retransmissão deste documento.