

ABEV3 AMBEV S.A.

Tendência: Baixa - Expectativa: Neutra

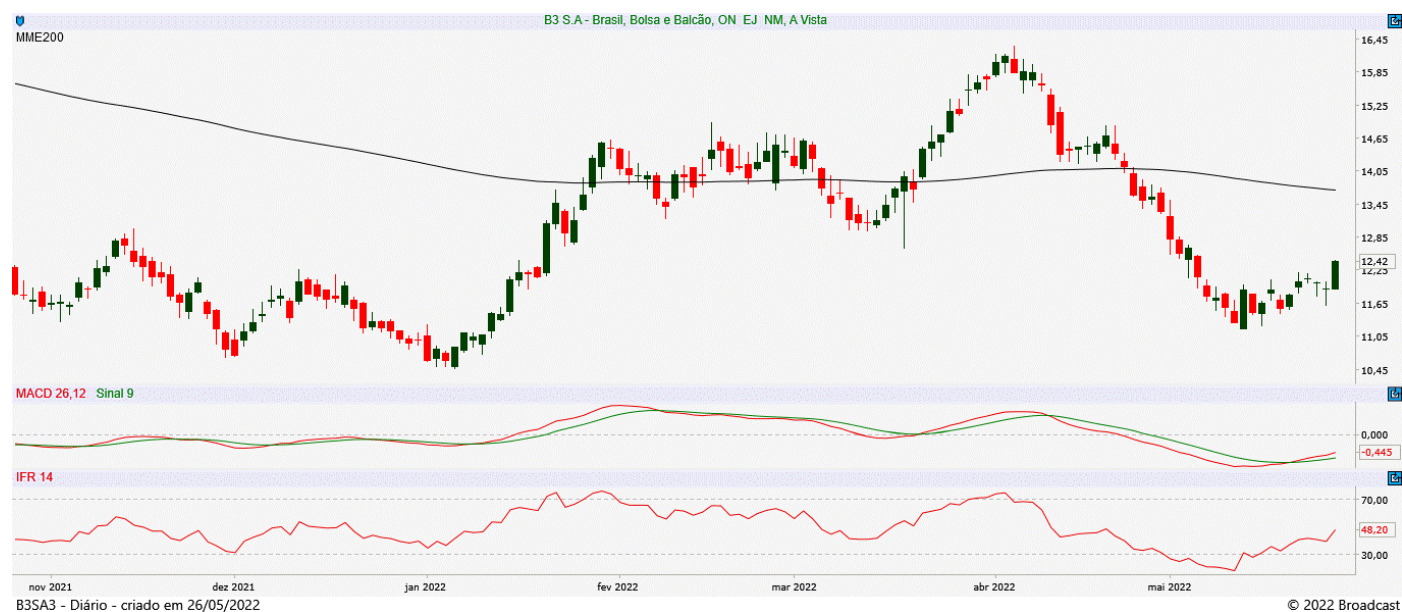
Ainda sem alterações, segue com estrutura de baixa de curto prazo, onde a perda do suporte dos 13,80 abriria espaço para recuar até o último fundo dos 13,37. Do lado superior, caso venha a tentar repique teria objetivo em 14,90.



B3SA3 B3 S.A. - BRASIL, BOLSA, BALCÃO

Tendência: Baixa - Expectativa: Neutra

Com forte pressão de alta na última sessão, ativo abre espaço para iniciar movimento de repique, de olho na região dos 12,65 e posterior dos 12,96. Ainda com estrutura de baixa, caso volte a recuar, encontraria suporte em 11,55 e mais abaixo nos 11,16.



BBAS3 BANCO DO BRASIL S.A.

Tendência: Alta - Expectativa: Alta

Deixa mais um candle de indefinição no gráfico diário e caso venha a confirmar topo abriria espaço para iniciar realização de lucros em direção aos 36,70 e posterior no fechamento de gap nos 36,45, mas sem atrapalhar estrutura de alta. Já do lado superior, rompendo a resistência dos 38,04 anularia possível topo e seguiria com pressão compradora.



BBDC4 BANCO BRADESCO SA

Tendência: Alta - Expectativa: Alta

Sobe em busca da resistência dos 20,50, sendo este ponto a ser vencido para seguir com pressão de alta de curto prazo, liberando espaço para buscar os 20,97. Já do lado negativo, pensando em correções, encontraria apoio imediato nos 19,91.



CSNA3 CIA SIDERURGICA NACIONAL

Tendência: Baixa - Expectativa: Alta

Vai dando continuidade ao movimento de melhora recente, com objetivo imediato nos 21,72 e mais acima liberando espaço para buscar patamares próximos aos 23,77. Do lado da correção, tem apoio imediato em 19,95.



DJIA

Tendência: Baixa - Expectativa: Alta

Segue com movimento de recuperação no gráfico diário e na continuidade do movimento, poderia buscar patamares próximos aos 33.210, inicialmente. Na ponta contrária, tem suporte imediato junto aos 32.130.



DOLAR

Tendência: Baixa - Expectativa: Baixa

Firme e forte na tendência de baixa, confirmou a perda da mínima recente e na continuidade do movimento, pode recuar em direção aos 4,68. Do lado superior, pensando em repiques, miraria nos 4,85, inicialmente, mas sem alterar estrutura enfraquecida.



GGBR4 GERDAU S.A.

Tendência: Neutra - Expectativa: Neutra

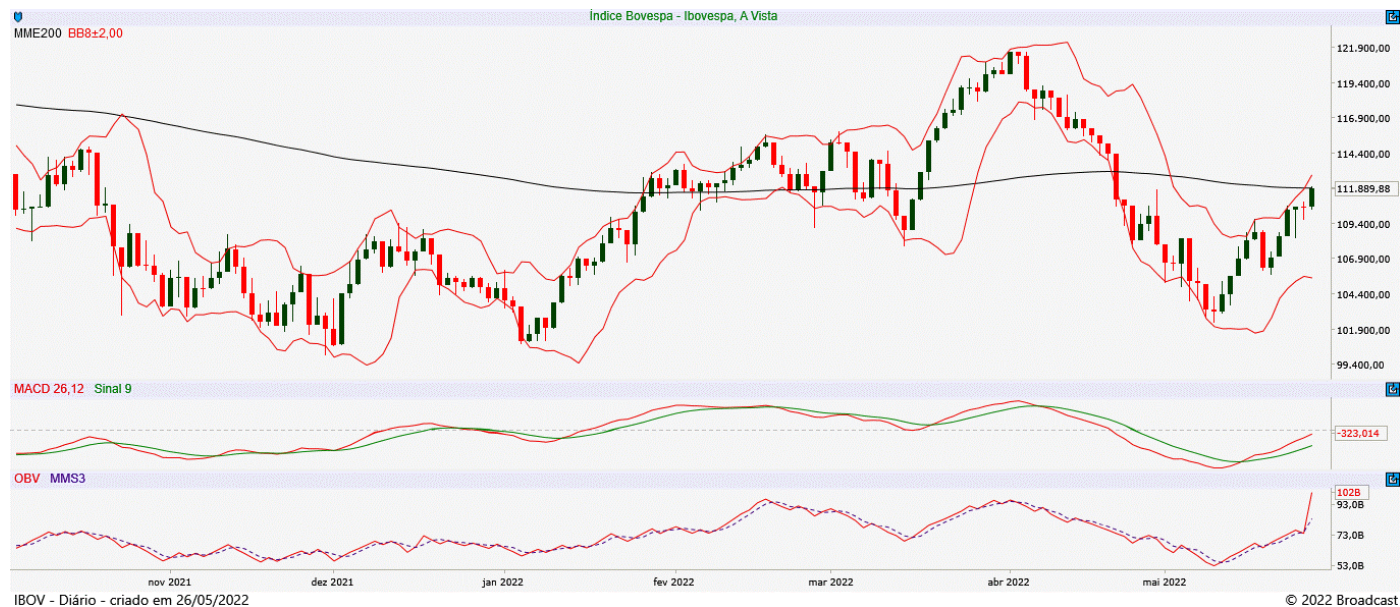
Sem alterações, se aproxima dos 29,20 e ultrapassando este patamar em nível de fechamento, poderia tentar voltar para as máximas do ano nos 29,93 e nos 30,90. Do lado inferior, respeitando os 29,20 e voltando a recuar, encontraria suporte na sua MME200 marcada nos 27,00.



IBOV

Tendência: Neutra - Expectativa: Alta

Com boa movimentação de alta, sobe para testar a resistência da sua MME200 nos 112.100, sendo este ponto a ser superado para seguir com força compradora de curto prazo e próximo objetivo na região dos 115.700. Do lado negativo, respeitando sua MME200 e voltando a recuar, teria ponto de suporte em 108.400.



ITUB4 ITAU UNIBANCO HOLDING S.A.

Tendência: Neutra - Expectativa: Alta

Teria que ultrapassar a máxima recente dos 26,30 para seguir com movimento de reação de curto prazo, liberando espaço para buscar patamares próximos aos 26,59 e posterior nos 26,88. Na ponta contrária, caso venha a corrigir, teria suporte em 25,38.



JBSS3 JBS S.A.

Tendência: Neutra - Expectativa: Neutra

Sem alterações, segue com topos e fundos irregulares no gráfico diário, bandas de bollinger paralelas e se mantendo acima da sua MME200, mas sem tendência definida. A perda da MME200 abriria espaço para acelerar na queda. Já do lado positivo, somente vencendo a resistência dos 36,04 para tentar voltar para a máxima do ano nos 38,26.



MGLU3 MAGAZINE LUIZA S.A.

Tendência: Baixa - Expectativa: Baixa

Sessão marcada por bom movimento de repique, mas sem reverter tendência de queda. Tem suporte nos 3,58. Caso siga com repique miraria nos 4,57.



PETR4 PETROLEO BRASILEIRO S.A.

Tendência: Alta - Expectativa: Alta

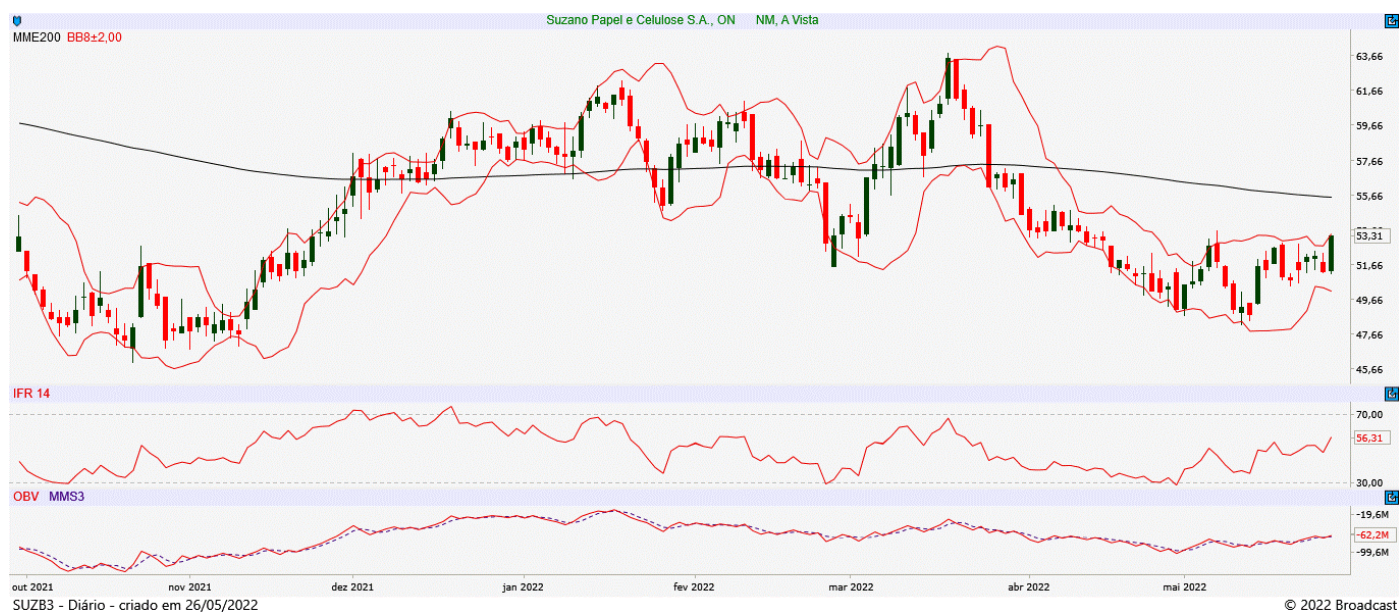
Segue com clara tendência de alta, com máxima recente nos 32,65 e superando este patamar poderia seguir com pressão compradora, de olho nos 34,00. Do lado negativo, caso venha a iniciar realização de lucros, teria espaço para throwback até os 30,75, sem interferir na alta recente.



SUZB3 SUZANO S.A.

Tendência: Neutra - Expectativa: Neutra

Com forte movimentação de alta, se aproxima da resistência imediata dos 53,64 e acima deste ponto poderia abrir espaço para buscar sua MME200 marcada nos 55,56. Do lado negativo, voltando a recuar, tem suporte em 50,36.



VALE3 VALE S.A.

Tendência: Neutra - Expectativa: Neutra

Ainda não conseguiu confirmar o rompimento da su MME200 e vai trabalhando em cima da mesma. Do lado superior, teria que romper a MME200 para tentar ganhar força compradora curto prazo, liberando espaço para buscar patamares próximos aos 87,23 e posterior nos 92,90. Já respeitando sua MME200 e voltando a recuar, teria objetivo em 80,60.



ANALISTA RESPONSÁVEL

Raphael Figueredo, CNPI-T

CO-AUTOR

Jéssica Feitosa, CNPI-T

Este Relatório de Análise foi preparado pela Eleven Financial Research para uso exclusivo do destinatário, não podendo ser reproduzido ou distribuído por este para qualquer pessoa sem expressa autorização da Contratada. Este Relatório de Análise é distribuído somente com o objetivo de prover informações e não representa, em nenhuma hipótese, uma oferta de compra e venda ou solicitação de compra e venda de qualquer valor mobiliário ou instrumento financeiro. As informações contidas neste Relatório de Análise são consideradas confiáveis na data de sua publicação, considerando os melhores esforços da Contratada para tal. Ainda assim, a Eleven Financial Research não se responsabiliza por divergências de informações. As opiniões contidas neste Relatório de Análise são baseadas em julgamentos e estimativas, estando, portanto, sujeitas a mudança.

Sem prejuízo do disposto acima e em conformidade com as disposições da Instrução CVM nº 598/18, o(s) analista(s) de valores mobiliários responsável(eis) pela elaboração deste Relatório de Análise declara(m) que:

- (I) é (são) certificado(s) e credenciado(s) pela APIMEC.
- (II) as análises e recomendações refletem única e exclusivamente suas opiniões pessoais, às quais foram realizadas de forma independente e autônoma.

As informações, opiniões, estimativas e projeções contidas neste documento referem-se à data presente e estão sujeitas à mudanças, não implicando necessariamente na obrigação de qualquer comunicação no sentido de atualização ou revisão com respeito a tal mudança.

Se você recebeu este material por qualquer engano, está notificado que este material é sigiloso e de propriedade intelectual da Eleven Financial Research, sendo obrigado a desconsiderar e descartar via física e via digital, e sendo proibida a retransmissão



deste documento.