

ABEV3 AMBEV S.A.

Tendência: Baixa - Expectativa: Alta

Após o fundo confirmado no gráfico diário, teve forte movimento de recuperação e na continuidade, poderia buscar patamares próximos aos 15,00, por onde passa sua MME200. Já na ponta contrária, encontra suporte em 13,37.



B3SA3 B3 S.A. - BRASIL, BOLSA, BALCÃO

Tendência: Neutra - Expectativa: Baixa

Segue com estrutura enfraquecida, sem confirmar fundo e com espaço para manter estrutura enfraquecida, olhando para os 11,16 e mais abaixo nos 10,72. Do lado positivo, o primeiro ponto de repique passa em 12,00.



BBAS3 BANCO DO BRASIL S.A.

Tendência: Neutra - Expectativa: Neutra

Apresenta formação irregular de topos e fundos pela ótica do gráfico diário. Do lado positivo, seria necessário ultrapassar a marca dos 36,70 para ganhar nova força compradora. Já na queda, encontra suporte em 32,60.



BBDC4 BANCO BRADESCO SA

Tendência: Neutra - Expectativa: Alta

Segue com topos e fundos irregulares pela ótica do gráfico diário, mas com mais um pregão consecutiva de recuperação, vai testando sua MME200 nos 19,32 e acima da mesma miraria em 20,00. Do lado inferior, tem suporte nos 18,70 e posterior no fundo dos 17,50.



BBSE3 BB SEGURIDADE PARTICIPAÇÕES S.A.

Tendência: Alta - Expectativa: Neutra

Vem a alguns pregões trabalhando de lado, dentro de estrutura de alta. O suporte da congestão passa nos 24,44. Do lado superior, acima dos 25,60 tem objetivo na máxima do ano em 26,99.



BOVA

Tendência: Baixa - Expectativa: Baixa

Com os indicadores técnicos saindo de sobrevenda, ativo abre espaço para repiques rumo aos 105,03 e posterior nos 108,20. Do lado negativo, segue com suporte junto a mínima recente dos 98,63.



BRAP4 BRADESPAR S.A.

Tendência: Neutra - Expectativa: Baixa

Vai respeitando o suporte da sua MME200 nos 25,71 com possível sinal de fundo no gráfico diário e na confirmação do movimento, poderia buscar patamares próximos aos 28,00 e posterior nos 29,07. A perda da MME200 poderia indicar continuidade da pressão vendedora.



BRFS3 BRF S.A.

Tendência: Baixa - Expectativa: Baixa

Confirmou fundo e com pressão compradora da última sessão, abre espaço para tentar algum movimento de melhora em busca dos 14,50. Do lado negativo, tem primeiro apoio em 12,10.



BRKM5 BRASKEM S.A.

Tendência: Neutra - Expectativa: Baixa

Após queda até os 38,80, ativo tenta repique, de olho nos 44,27, por onde passa sua MME200. Já do lado negativo, seguindo com estrutura fraca, tem suporte em 38,80.



BRML3 BR MALLS PARTICIPACOES S.A.

Tendência: Neutra - Expectativa: Neutra

Com topos e fundos irregulares no gráfico diário, ficaria de olho na perda dos 8,31, onde poderia abrir espaço para acelerar na trajetória de queda. Já segurando acima dos 8,31, poderia manter trajetória congestionado, voltando a subir em direção aos 8,96 e aos 9,15.



CCRO3 CCR S.A.

Tendência: Neutra - Expectativa: Neutra

Com estrutura indefinida de curto prazo com topos e fundos irregulares, ativo segue trabalhando ao redor da sua MME200 marcada nos 12,41. Acima dela miraria nos 13,00. Na queda, o suporte passa nos 11,72 e mais abaixo em 11,50.



CIEL3 CIELO S.A.

Tendência: Alta - Expectativa: Neutra

Confirmou fundo nos 2,98 e abre possibilidade de retomar fôlego de alta de curto prazo, mirando nos 3,35 e posterior em 3,73. Do lado negativo, caso volte abaixo dos 2,98 poderia abrir espaço para seguir perdendo força pela ótica do gráfico diário.



CMIG4 CIA ENERGI MINAS GERAIS - CEMIG

Tendência: Alta - Expectativa: Neutra

Fez movimento de throwback ate a antiga região de resistência que pela regra da bipolaridade passa a atuar como suporte nos 10,00, a partir de onde retomou pressão de compra e pode voltar a mirar nos 10,76 e mais acima em 11,50.



COGN3 KROTON EDUCACIONAL S.A.

Tendência: Baixa - Expectativa: Baixa

Ainda com estrutura enfraquecida de curto prazo após tentativa frustrada de rompimento da MME200. Atualmente, tem espaço livre para buscar sua MME200 marcada nos 2,83. Já retomando pressão vendedora, teria ponto de suporte junto a mínima recente dos 2,25.



CSAN3 COSAN S.A. INDUSTRIA E COMERCIO

Tendência: Baixa - Expectativa: Baixa

Com fundo confirmado junto aos 17,54, ativo abre espaço para repiques, com objetivo inicial nos 19,54 e posterior em 20,33.. Já na ponta contrária, voltando a cair, tem suporte no último fundo dos 17,55/17,03.



CSNA3 CIA SIDERURGICA NACIONAL

Tendência: Baixa - Expectativa: Baixa

Após perder o suporte dos 18,88, que agora serve como ponto de repique, ativo abre espaço para seguir firme e forte na tendência de queda, de olho na região dos 17,00, inicialmente.



CYRE3 CYRELA BRAZIL REALTY S.A. EMPREEND E PART

Tendência: Baixa - Expectativa: Neutra

Sem alterações, segue com bandas de bollinger paralelas e estreitas, trabalhando a algum periodo de forma lateralizada, dentro de estrutura negativa. A perda dos 13,60 poderia abrir espaço para voltar a olhar para a regio de fundo em 13,00 e posterior nos 12,66. A resistência de congestão passa nos 14,93.



DJIA

Tendência: Baixa - Expectativa: Baixa

Vai sinalizando fundo no gráfico diário, abrindo possibilidade para repique, inicialmente, em busca dos 32.600. Do lado superior, o suporte passa nos 31.700 e posterior em 31.200.



DOLAR

Tendência: Neutra - Expectativa: Alta

Encontrou resistência na sua MME200 e pensando em movimentos de realização de lucros, teria espaço para throwback até a faixa dos 5,01 e posterior nos 4,88. Do lado superior, superando a MME200 nos 5,21 poderia dar continuidade ao movimento de alta.



ECOR3 ECORODOVIAS INFRAESTRUTURA E LOGISTICA S.A.

Tendência: Baixa - Expectativa: Baixa

Vai sinalizando perda de força da pressão vendedora de curtíssimo prazo e caso confirme fundo nos patamares atuais, poderia abrir espaço para repiques, de olho em 6,00. Já voltando abaixo da mínima recente dos 5,44, anularia possível fundo e seguiria com tendência de baixa.



ELET3 CENTRAIS ELETRICAS BRASILEIRAS S.A. - ELETROBRAS

Tendência: Alta - Expectativa: Neutra

Vai saindo de congestão triangular, com espaço para retomar força compradora, de olho, inicialmente, nos 42,80 e posterior em 43,56. Do lado inferior, o suporte passa nos 38,50.



EMBR3 EMBRAER S.A.

Tendência: Baixa - Expectativa: Baixa

Respeitou o suporte dos 12,90, abrindo espaço para repiques de curto prazo, de olho em 14,70, inicialmente. Na queda, voltando abaixo dos 12,90 poderia dar continuidade a tendência de baixa do ativo.



GGBR4 GERDAU S.A.

Tendência: Neutra - Expectativa: Neutra

Voltou acima da sua MME200, mas com estrutura indefinida no curto prazo, tem espaço para buscar patamares próximos aos 29,14. Na queda, o suporte passa nos 25,60.



GOAU4 METALURGICA GERDAU S.A.

Tendência: Neutra - Expectativa: Neutra

Sem direcionadores de curto prazo, veio acima da sua MME200 e abre espaço para buscar patamares próximos aos 11,90 e acima em 12,25. Na queda, abaixo da MME200, tem suporte na mínima recente dos 10,60.



HYPE3 HYPERA S.A.

Tendência: Neutra - Expectativa: Alta

Com fundo confirmado em 35,10 (suporte), ativo abre espaço para repiques, de olho nos 38,40 e posterior nos 40,36, seguindo com trajetória positiva.



IBOV

Tendência: Baixa - Expectativa: Baixa

Com fundo confirmado no gráfico diário, índice pode iniciar movimento de repique em direção aos 107.700 e posterior nos 109.050. Já do lado inferior, tem suporte junto a mínima recente dos 102.800.



ITSA4 ITAUSA INVESTIMENTOS ITAU S.A.

Tendência: Baixa - Expectativa: Baixa

Depois de recuar para testar a mínima do ano na região dos 8,70 (suporte imediato), ativo volta a esboçar repique, com fundo confirmado e de olho, inicialmente, nos 9,32.



ITUB4 ITAU UNIBANCO HOLDING S.A.

Tendência: Neutra - Expectativa: Alta

Com forte pressão compradora recente, confirmou fundo nos 22,90, superou sua MME200 e abre possibilidade de tentar alguma recuperação de curtíssimo prazo, de olho nos 25,10 e nos 25,90.



JBSS3 JBS S.A.

Tendência: Alta - Expectativa: Neutra

Ainda sem alterações, trabalha com topos e fundos irregulares nas últimas semanas, mas ainda em patamares elevados, sustentado pela sua MME200 e de olho na máxima recente dos 39,40, sendo este o ponto a ser vencido para engatar nova trajetória positiva. A MME200 passa nos 34,54.



KLBN11 KLABIN S.A.

Tendência: Baixa - Expectativa: Baixa

Com forte valorização na última sessão, ativo caminha em busca dos 22,57 e na superação deste patamar poderia confirmar fundo duplo, liberando espaço para repiques em direção aos 23,58. Na ponta negativa, o suporte segue em 20,43.



LREN3 LOJAS RENNER S.A.

Tendência: Baixa - Expectativa: Baixa

Confirmou fundo nos 22,50 e abre espaço para novos movimentos de repique, de olho nos 26,01, inicialmente, mas sem alterar estrutura de queda. O último fundo serve como ponto de suporte.



MGLU3 MAGAZINE LUIZA S.A.

Tendência: Baixa - Expectativa: Baixa

Ativo tenta engatar repique de curto prazo, com primeiro objetivo junto a região dos 4,67. Do lado inferior, voltando a fazer mínimas poderia seguir com clara estrutura de queda. Suporte imediato passa nos 3,74.



MRFG3 MARFRIG GLOBAL FOODS S.A.

Tendência: Baixa - Expectativa: Baixa

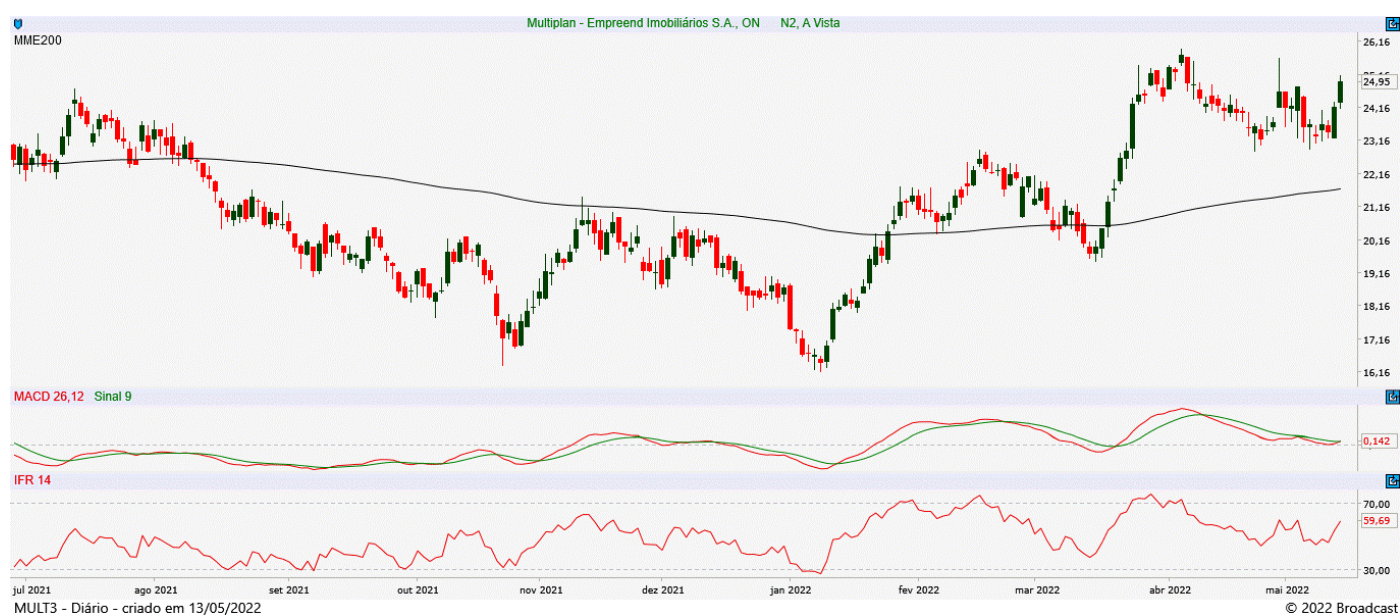
Mantém tendência de queda de curto prazo, com suporte na região dos 14,60 e abaixo deste patamar poderia seguir com força na queda. Já do lado superior, começando a repicar, encontra próximo objetivo em 16,54.



MULT3 MULTIPLAN EMPREENDIMENTOS IMOBILIARIOS S.A.

Tendência: Alta - Expectativa: Neutra

Segue com formação lateralizada de curto prazo, se mantendo acima do suporte imediato dos 23,00 e podendo retomar força compradora, com objetivo inicial junto a máxima dos 25,95. Já do lado negativo, caso venha abaixo dos 23,00 poderia ganhar força no movimento de correção.



NTCO3 NATURA COSMETICOS S.A.

Tendência: Baixa - Expectativa: Baixa

Confirmou fundo nos patamares atuais e pode abrir espaço para repique rumo aos 17,79 e aos 20,56. No campo inferior, caso volte a perder o fundo, daria sequencia a formação de baixa, voltando a buscar o suporte dos 15,15/15,00.



PETR4 PETROLEO BRASILEIRO S.A.

Tendência: Alta - Expectativa: Alta

Renovando máxima histórica, ativo segue com estrutura fortalecida e na continuidade do movimento, inicialmente, poderia buscar patamares próximos aos 35,00. Do lado da correção, em caso de suportes miraria nos 32,29.



QUAL3

Tendência: Baixa - Expectativa: Baixa

Devolveu toda a pressão vendedora recente, mas ainda sem alterar clara tendência de queda, com suporte em 10,25. Do lado superior, tem ponto de repique junto aos 12,40 e acima em 13,27.



RENT3 LOCALIZA RENT A CAR S.A.

Tendência: Neutra - Expectativa: Neutra

Sem alterações, segue atuando abaixo da MME200, podendo seguir recuando rumo aos 50,00, sem alterar estrutura de indefinição de topos e fundos. Já na direção oposta, pensando em movimentos de repique, a MME200 serve como primeiro objetivo nos 56,66 e mais acima nos 58,40.



SANB11 BANCO SANTANDER (BRASIL) S.A.

Tendência: Neutra - Expectativa: Neutra

Vai testando sua MME200, atualmente marcada nos 33,01, sendo necessário se manter acima dela para tentar esboçar alguma melhora de curto prazo com objetivo nos 34,45. Já permanecendo abaixo da MME200 poderi voltar a mirar no último fundo dos 31,19.



SUZB3 SUZANO S.A.

Tendência: Neutra - Expectativa: Baixa

Tem suporte marcado nos 48,20 e confirmando a perda deste patamar poderia dar continuidade ao movimento de baixa do ativo no curto prazo, de olho nos 46,72. Já na ponta contrária, tem ponto de repique em 53,63.



USIM5 USINAS SIDERURGICAS DE MINAS GERAIS S.A.

Tendência: Baixa - Expectativa: Baixa

Segue com tendência de baixa e espaço livre para dar continuidade ao movimento, de olho nos 9,68. No campo positivo, caso confirme fundo junto aos patamares atuais, teria ponto de repique em 11,00.



VALE3 VALE S.A.

Tendência: Neutra - Expectativa: Baixa

Com divergência de fundo dado pelo IFR 14, em caso de novos movimentos de repique, encontra objetivo junto a sua MME200 marcada nos 83,00. Já permanecendo com movimento de queda, voltando a cair, teria objetivo junto ao fundo dos 74,87.



WEGE3 WEG S.A.

Tendência: Baixa - Expectativa: Baixa

Caso dê continuidade a trajetória enfraquecida, liberaria espaço para seguir recuando no gráfico diário rumo aos 25,70. Pela regra de bipolaridade, os 27,45 que foram perdidos recentemente, passam a atuar como ponto de repique.



YDUQ3 ESTACIO PARTICIPACOES S.A.

Tendência: Baixa - Expectativa: Baixa

Com dois pregões consecutivos de forte alta, confirmou fundo no gráfico diário e pensando em repiques miraria nos 17,65 e posterior nos 19,10. Na ponta contrária, caso volte a recuar, tem fechamento de gap nos 15,13. A estrutura atual permanece de queda.



ANALISTA RESPONSÁVEL

Raphael Figueredo, CNPI-T

CO-AUTOR

Jéssica Feitosa, CNPI-T

Este Relatório de Análise foi preparado pela Eleven Financial Research para uso exclusivo do destinatário, não podendo ser reproduzido ou distribuído por este para qualquer pessoa sem expressa autorização da Contratada. Este Relatório de Análise é distribuído somente com o objetivo de prover informações e não representa, em nenhuma hipótese, uma oferta de compra e venda ou solicitação de compra e venda de qualquer valor mobiliário ou instrumento financeiro. As informações contidas neste Relatório de Análise são consideradas confiáveis na data de sua publicação, considerando os melhores esforços da Contratada para tal. Ainda assim, a Eleven Financial Research não se responsabiliza por divergências de informações. As opiniões contidas neste Relatório de Análise são baseadas em julgamentos e estimativas, estando, portanto, sujeitas a mudança.

Sem prejuízo do disposto acima e em conformidade com as disposições da Instrução CVM nº 598/18, o(s) analista(s) de valores mobiliários responsável(is) pela elaboração deste Relatório de Análise declara(m) que:

(I) é (são) certificado(s) e credenciado(s) pela APIMEC.

(II) as análises e recomendações refletem única e exclusivamente suas opiniões pessoais, às quais foram realizadas de forma independente e autônoma.

As informações, opiniões, estimativas e projeções contidas neste documento referem-se à data presente e estão sujeitas à mudanças, não implicando necessariamente na obrigação de qualquer comunicação no sentido de atualização ou revisão com respeito a tal mudança.

Se você recebeu este material por qualquer engano, está notificado que este material é sigiloso e de propriedade intelectual da Eleven Financial Research, sendo obrigado a desconsiderar e descartar via física e via digital, e sendo proibida a retransmissão deste documento.