

ABEV3 AMBEV S.A.

Tendência: Baixa - Expectativa: Baixa

Confirmou fundo junto aos 13,37 e abre espaço para repiques, inicialmente, em direção aos 14,40. Ainda com formação de baixa, voltando a perder o último fundo, seguiria com tendência de queda.



B3SA3 B3 S.A. - BRASIL, BOLSA, BALCÃO

Tendência: Neutra - Expectativa: Baixa

Firme e forte na tendência de queda, ativo tem espaço livre para dar sequencia ao movimento, de olho nos 10,70 e mais abaixo nos 10,46. Do lado superior, tem primeiro objetivo de repique em 11,90.



BBAS3 BANCO DO BRASIL S.A.

Tendência: Neutra - Expectativa: Neutra

Apresenta formação irregular de topos e fundos pela ótica do gráfico diário. Do lado positivo, seria necessário ultrapassar a marca dos 35,50 para ganhar nova força compradora. Já na queda, encontra suporte em 32,60.



BBDC4 BANCO BRADESCO SA

Tendência: Neutra - Expectativa: Neutra

Segue com topos e fundos irregulares pela ótica do gráfico diário, mas com seu quarto pregão consecutiva de recuperação, sobe em busca da sua MME200 marcada nos 19,33. Do lado inferior, tem suporte no último fundo dos 17,52.



BBSE3 BB SEGURIDADE PARTICIPAÇÕES S.A.

Tendência: Alta - Expectativa: Neutra

Vem a alguns pregões trabalhando de lado, dentro de estrutura de alta. O suporte da congestão passa nos 24,44. Do lado superior, voltando acima dos 25,60 teria objetivo na máxima do ano em 26,99.



BOVA

Tendência: Baixa - Expectativa: Baixa

Caso dê continuidade a baixa vista desde abril, vindo abaixo dos 98,63 teria próximo apoio marcado na região dos 97,05. Com os indicadores técnicos esticados, caso tente algum repique, teria primeiro objetivo nos 101,80.



BRAP4 BRADESPAR S.A.

Tendência: Neutra - Expectativa: Baixa

Vai respeitando o suporte da sua MME200 nos 25,71 com possível sinal de fundo no gráfico diário e na confirmação do movimento, poderia buscar patamares próximos aos 28,00 e posterior nos 29,07. A perda da MME200 poderia indicar continuidade da pressão vendedora.



BRFS3 BRF S.A.

Tendência: Baixa - Expectativa: Baixa

Sem confirmar fundo, segue com clara tendência de baixa e na continuidade do movimento, poderia buscar patamares próximos aos 11,70. Já na ponta contrária, tem primeiro ponto de repique em 13,37.



BRKM5 BRASKEM S.A.

Tendência: Neutra - Expectativa: Baixa

Vem perdendo força aos poucos, recuando para testar o suporte dos 38,72 e na perda deste patamar, confirmaria pivot de baixa, liberando espaço para acelerar no movimento de queda. Na ponta contrária, encontra ponto de repique em 42,30.



BRML3 BR MALLS PARTICIPACOES S.A.

Tendência: Neutra - Expectativa: Neutra

Com topos e fundos irregulares no gráfico diário, ficaria de olho na perda dos 8,31, onde poderia abrir espaço para acelerar na trajetória de queda. Já segurando acima dos 8,31, poderia manter trajetoria congestionado, voltando a subir em direção aos 8,96.



CCRO3 CCR S.A.

Tendência: Neutra - Expectativa: Neutra

Com estrutura indefinida de curto prazo com topos e fundos irregulares, ativo segue trabalhando ao redor da sua MME200, que atualmente serve como resistência em 12,41. Na queda, o suporte passa nos 11,72 e mais abaixo em 11,50.



CIEL3 CIELO S.A.

Tendência: Alta - Expectativa: Neutra

Após a forte recuperação vista desde o início do ano, ativo vai passando por realização de lucros no curto prazo, podendo recuar até a região dos 2,98. Já retomando força compradora, teria objetivo nos 3,35, antes de tentar o último topo.



CMIG4 CIA ENERG MINAS GERAIS - CEMIG

Tendência: Alta - Expectativa: Neutra

Fez movimento de throwback ate a antiga região de resistência que pela regra da bipolaridade passa a atuar como suporte nos 10,00 e retomando pressão de compra a partir dessa região, poderia voltar a mirar nos 10,65 e mais acima em 11,50.



COGN3 KROTON EDUCACIONAL S.A.

Tendência: Baixa - Expectativa: Baixa

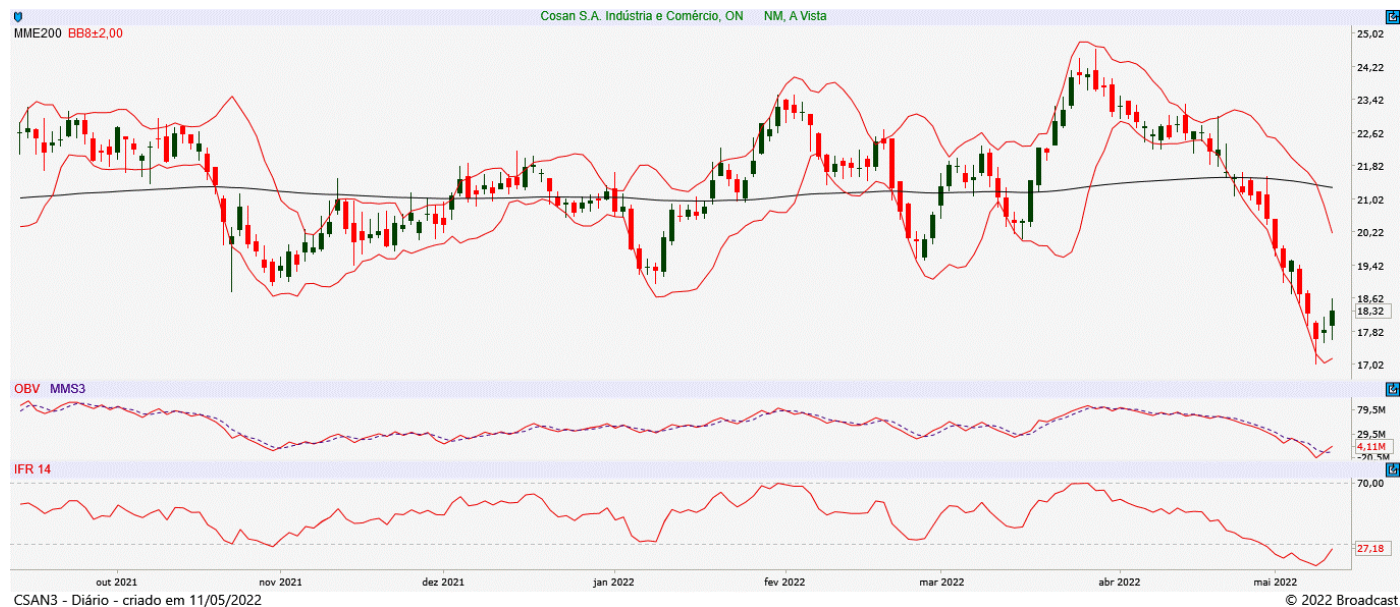
Após tentativa frustrada de rompimento da MME200, ativo voltou a ganhar força na queda, mantendo formação baixista e liberando espaço para buscar os 2,25 e posterior os 2,04. Do lado superior, tem ponto de repique em 2,64.



CSAN3 COSAN S.A. INDUSTRIA E COMERCIO

Tendência: Baixa - Expectativa: Baixa

Com fundo confirmado junto aos 17,54, ativo abre espaço para pensar em repiques, com objetivo inicial nos 18,92 e posterior em 19,54. Já na ponta contrária, voltando a perder os 17,54, anularia possibilidade de repique e poderia seguir em queda rumo aos 17,00.



CSNA3 CIA SIDERURGICA NACIONAL

Tendência: Baixa - Expectativa: Baixa

Após perder o suporte dos 18,88, que agora serve como ponto de repique, ativo abre espaço para seguir firme e forte na tendência de queda, de olho na região dos 17,50, inicialmente.



CYRE3 CYRELA BRAZIL REALTY S.A. EMPREEND E PART

Tendência: Baixa - Expectativa: Neutra

Sem alterações, segue com bandas de bollinger paralelas e estreitas, trabalhando a algum periodo de forma lateralizada, dentro de estrutura negativa. A perda dos 13,60 poderia abrir espaço para voltar a olhar para a regio de fundo em 13,00 e posterior nos 12,66. A resistência de congestão passa nos 14,93.



DJIA

Tendência: Baixa - Expectativa: Baixa

Segue com trajetória de queda e na continuidade do movimento, tem espaço livre para buscar suporte na região dos 31.000. Com o IFR 14 se aproximando de sobrevenda, caso tente repique, teria objetivo inicial junto aos 32.900.



DOLAR

Tendência: Neutra - Expectativa: Alta

Tem espaço para seguir com força compradora de curto prazo, de olho na sua MME200 nos 5,21, ponto este cujo rompimento poderia abrir espaço para nova perna de alta. Já do lado da correção, encontra ponto de suporte junto aos 5,08, sem atrapalhar formação atual.



ECOR3 ECORODOVIAS INFRAESTRUTURA E LOGISTICA S.A.

Tendência: Baixa - Expectativa: Baixa

Segue com tendência forte de baixa, com indicadores técnicos sobrevendidos, mas sem sinais de melhora, tem espaço para seguir com o movimento atual, de olho nos 5,44. Do lado superior, pela regra de bipolaridade, o antigo suporte dos 6,00, passa a atuar como ponto de repique.



ELET3 CENTRAIS ELETRICAS BRASILEIRAS S.A. - ELETROBRAS

Tendência: Alta - Expectativa: Neutra

Realizando pela ótica do gráfico diário, mas ainda com estrutura positiva de curto prazo. Ativo tem resistência nos 42,76, sendo este o ponto a ser vencido para fortalecer os comprados de curto prazo. Já na queda, precisa respeitar o suporte dado pelos 38,15.



EMBR3 EMBRAER S.A.

Tendência: Baixa - Expectativa: Baixa

Recuou para testar o suporte dos 12,90 e ficaria de olho na perda deste suporte, onde poderia fortalecer posição vendedora de curto prazo. Na ponta contrária, encontra ponto de repique em 13,47.



GGBR4 GERDAU S.A.

Tendência: Neutra - Expectativa: Neutra

Tenta voltar acima da sua MME200, mas com estrutura indefinida no curto prazo. Mesmo que o ativo volte acima da média nos 27,20 seguiria com estrutura indefinida. Na queda, o suporte passa nos 25,60.



GOAU4 METALURGICA GERDAU S.A.

Tendência: Neutra - Expectativa: Neutra

Sem direcionadores de curto prazo, trabalha ao redor da sua MME200, atualmente em cima da mesma. Conseguindo ultrapassar sua MME200, abriria espaço para buscar patamares próximos aos 11,90. Na queda, abaixo da MME200, tem suporte na mínima recente dos 10,60.



HYPE3 HYPERA S.A.

Tendência: Neutra - Expectativa: Alta

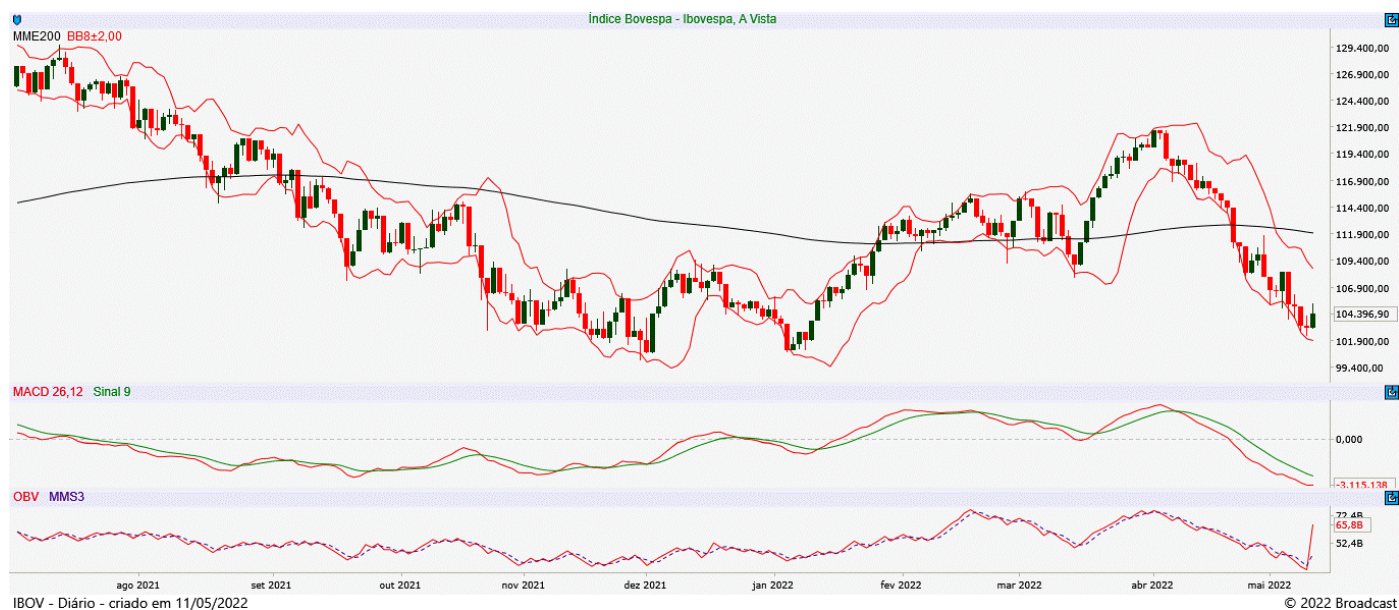
Caso siga com movimento de realização de lucros, ativo teria possibilidade de buscar a região dos 34,77, inicialmente, ainda sem comprometer a estrutura positiva que o ativo vem apresentando desde o início do ano. Já retomando fôlego de alta, poderia mirar em 38,40 e mais acima nos 40,40, máxima do ano.



IBOV

Tendência: Baixa - Expectativa: Baixa

Ficaria de olho na possível confirmação de fundo nos patamares atuais para tentar iniciar movimento de rpeique em direção aos 107.700. Já do lado inferior, caso venha abaixo da mínima recente dos 102.800 poderia seguir com estrutura de baixa e próximo suporte na mínima do ano nos 100.800.



ITSA4 ITAUSA INVESTIMENTOS ITAU S.A.

Tendência: Baixa - Expectativa: Baixa

Depois de recuar para testar a mínima do ano na região dos 8,70 (suporte imediato), ativo volta a tentar esboçar melhora, com sinal de fundo e de olho, inicialmente, nos 9,08.



ITUB4 ITAU UNIBANCO HOLDING S.A.

Tendência: Neutra - Expectativa: baixa

Com forte pressão compradora recente, confirmou fundo nos 22,90 e abre possibilidade de tentar alguma recuperação de curtíssimo prazo, de olho nos 24,30 e posterior em 25,08.



JBSS3 JBS S.A.

Tendência: Alta - Expectativa: Neutra

Sem alterações, trabalha com topos e fundos irregulares nas últimas semanas, mas ainda em patamares elevados, sustentado pela sua MME200 e de olho na máxima recente dos 39,40, sendo este o ponto a ser vencido para engatar nova trajetória positiva. A MME200 passa nos 34,54.



KLBN11 KLABIN S.A.

Tendência: Baixa - Expectativa: Baixa

Do lado superior, teria que ultrapassar a resistência dos 22,20 para seguir com movimento de repique. Já na queda, voltando a recuar tem suporte imediato junto ao último fundo dos 20,28.



LREN3 LOJAS RENNER S.A.

Tendência: Baixa - Expectativa: Baixa

Vai confirmando fundo nos 22,50 e abre espaço para novos movimentos de repique, de olho nos 26,01, inicialmente, mas sem alterar estrutura de queda. O último fundo serve como ponto de suporte.



MGLU3 MAGAZINE LUIZA S.A.

Tendência: Baixa - Expectativa: Baixa

Após confirmar pivot de baixa, vai dando continuidade a pressão vendedora, com espaço livre para buscar patamares próximos aos 3,75. Do lado superior, caso tente repique, encontraria objetivo em 4,42.



MRFG3 MARFRIG GLOBAL FOODS S.A.

Tendência: Baixa - Expectativa: Baixa

Mantém pressão vendedora de curto prazo e após perder os 15,07, abre espaço para recuar em busca dos 14,50, seguindo com força na queda. Já do lado superior, caso tente repique, poderia mirar nos 15,76.



MULT3 MULTIPLAN EMPREENDIMENTOS IMOBILIARIOS S.A.

Tendência: Alta - Expectativa: Neutra

Segue com formação lateralizada nas últimas sessões, se mantendo acima do suporte imediato dos 23,00 e podendo retomar força compradora, com objetivo inicial junto a máxima dos 24,90 e dos 25,95. Já do lado negativo, caso venha abaixo dos 23,00 poderia ganhar força no movimento de correção.



NTCO3 NATURA COSMETICOS S.A.

Tendência: Baixa - Expectativa: Baixa

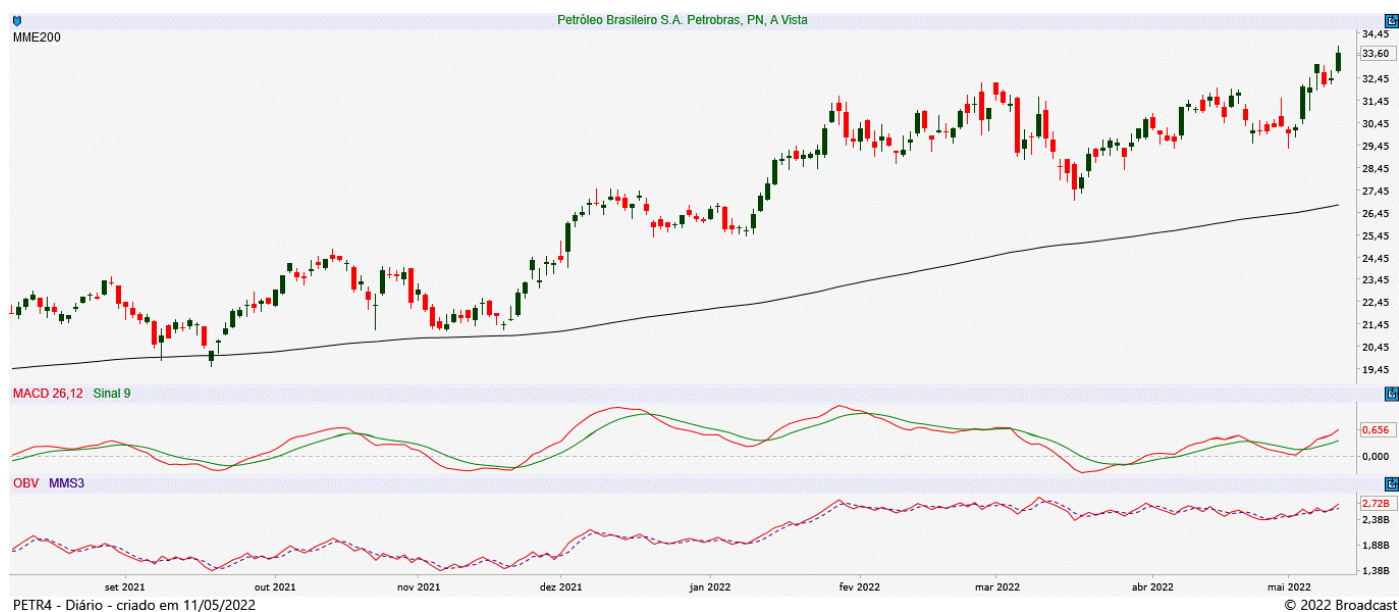
Ficaria de olho na confirmação de fundo nos patamares atuais, onde poderia abrir espaço para repique rumo aos 17,79. Já não confirmando fundo e dando sequencia a formação de baixa, poderia voltar a buscar o suporte dos 15,15/15,00.



PETR4 PETROLEO BRASILEIRO S.A.

Tendência: Alta - Expectativa: Alta

Firme e forte na tendência de alta, confirmou pivot de alta no gráfico diário e tem espaço para dar continuidade ao movimento comprador, de olho nos 34,50, inicialmente. Já em caso de correções, encontraria ponto de apoio nos 32,20, sem interferir na estrutura positiva.



QUAL3

Tendência: Baixa - Expectativa: Baixa

Com queda acentuada, segue com forte pressão na venda e na continuidade do movimento, encontra próximo ponto de suporte em 10,00. Do lado superior, pensando em repiques, encontraria objetivo inicial nos 12,10.



RENT3 LOCALIZA RENT A CAR S.A.

Tendência: Neutra - Expectativa: Neutra

Sem alterações, segue atuando abaixo da MME200, podendo seguir recuando rumo aos 50,00, sem alterar estrutura de indefinição de topos e fundos. Já na direção oposta, pensando em movimentos de repique, a MME200 serve como primeiro objetivo nos 56,66.



SANB11 BANCO SANTANDER (BRASIL) S.A.

Tendência: Neutra - Expectativa: Neutra

Vai testando sua MME200, atualmente marcada nos 33,01, sendo necessário se manter acima dela para tentar esboçar alguma melhora de curto prazo com objetivo nos 34,45. Já permanecendo abaixo da MME200 poderi voltar a mirar no último fundo dos 31,19.



SUZB3 SUZANO S.A.

Tendência: Neutra - Expectativa: Baixa

Se aproxima do suporte marcado nos 48,70 e confirmando a perda deste patamar poderia dar continuidade ao movimento de baixa do ativo no curto prazo, de olho nos 46,72. Já na ponta contrária, tem ponto de repique em 51,47.



USIM5 USINAS SIDERURGICAS DE MINAS GERAIS S.A.

Tendência: Baixa - Expectativa: Baixa

Segue com tendência de baixa e espaço livre para dar continuidade ao movimento, de olho nos 9,68. No campo positivo, tem ponto de repique em 11,00.



VALE3 VALE S.A.

Tendência: Neutra - Expectativa: Baixa

Com divergência de fundo dado pelo IFR 14, em caso de novos movimentos de repique, encontra objetivo junto a sua MME200 marcada nos 83,00. Já permanecendo com movimento de queda, voltando a cair, teria objetivo junto ao fundo dos 74,87.



WEGE3 WEG S.A.

Tendência: Baixa - Expectativa: Baixa

Ativo vai dando continuidade a trajetória enfraquecida, liberando espaço para seguir recuando no gráfico diário rumo aos 25,70. Pela regra de bipolaridade, os 27,45 que foram perdidos recentemente, passam a atuar como ponto de repique.



YDUQ3 ESTACIO PARTICIPACOES S.A.

Tendência: Baixa - Expectativa: Baixa

Segue com topos e fundos descendentes, com pivot de baixa confirmado recente e podendo reforçar estrutura de baixa rumo aos 14,00, inicialmente. Já no campo positivo, acima dos 15,00 (primeira resistência) encontra ponto de repique nos 16,53.



ANALISTA RESPONSÁVEL

Raphael Figueredo, CNPI-T

CO-AUTOR

Jéssica Feitosa, CNPI-T

Este Relatório de Análise foi preparado pela Eleven Financial Research para uso exclusivo do destinatário, não podendo ser reproduzido ou distribuído por este para qualquer pessoa sem expressa autorização da Contratada. Este Relatório de Análise é distribuído somente com o objetivo de prover informações e não representa, em nenhuma hipótese, uma oferta de compra e venda ou solicitação de compra e venda de qualquer valor mobiliário ou instrumento financeiro. As informações contidas neste Relatório de Análise são consideradas confiáveis na data de sua publicação, considerando os melhores esforços da Contratada para tal. Ainda assim, a Eleven Financial Research não se responsabiliza por divergências de informações. As opiniões contidas neste Relatório de Análise são baseadas em julgamentos e estimativas, estando, portanto, sujeitas a mudança.

Sem prejuízo do disposto acima e em conformidade com as disposições da Instrução CVM nº 598/18, o(s) analista(s) de valores mobiliários responsável(is) pela elaboração deste Relatório de Análise declara(m) que:

(I) é (são) certificado(s) e credenciado(s) pela APIMEC.

(II) as análises e recomendações refletem única e exclusivamente suas opiniões pessoais, às quais foram realizadas de forma independente e autônoma.

As informações, opiniões, estimativas e projeções contidas neste documento referem-se à data presente e estão sujeitas à mudanças, não implicando necessariamente na obrigação de qualquer comunicação no sentido de atualização ou revisão com respeito a tal mudança.

Se você recebeu este material por qualquer engano, está notificado que este material é sigiloso e de propriedade intelectual da Eleven Financial Research, sendo obrigado a desconsiderar e descartar via física e via digital, e sendo proibida a retransmissão deste documento.