

## ABEV3 AMBEV S.A.

Tendência: Neutra - Expectativa: Neutra

Apresenta irregularidade de topos e fundos no longo prazo. Atualmente, vem oscilando em torno da MME200 traçada em 15,11, tendo suporte nos 13,06 e resistência nos 15,91.



## B3SA3 B3 S.A. - BRASIL, BOLSA, BALCÃO

Tendência: Neutra - Expectativa: Neutra

Enfrenta forte pressão vendedora, podendo levar o ativo até a MME200 em 14,37 e, caso venha abaixo disso, aceleraria perdas rumo aos 10,46.



## BBAS3 BANCO DO BRASIL S.A.

Tendência: Neutra - Expectativa: Alta

Segue congestionado nas últimas semanas. Para cima, poderia buscar os 35,72. Já na direção oposta, se apoia nos 31,62, região da MME200.



## BBDC4 BANCO BRADESCO SA

Tendência: Neutra - Expectativa: Neutra

Vem operando com formação irregular. Seguindo com a pressão vendedora dos últimos dias, tem espaço para recuar até os 17,49. Para cima, possui ponto a ser vencido nos 18,98, inicialmente.



## BBSE3 BB SEGURIDADE PARTICIPAÇÕES S.A.

Tendência: Neutra - Expectativa: Alta

Sem superar os 26,99, o papel vem passando por realização de lucros, podendo atingir os 23,75. Na outra ponta, poderia retomar trajetória positiva em direção aos 25,54, inicialmente,



## BOVA

Tendência: Neutra - Expectativa: Neutra

Passa por correção desde o topo recente dos 117,22, podendo ainda atingir a MME200 em 108,78. Do lado superior, o ativo poderia retomar a máxima recente.



## BRAP4 BRADESPAR S.A.

Tendência: Alta - Expectativa: Alta

Após alcançar os 36,39, começou a passar por realização de lucros, podendo vir a fechar o gap em 30,32 e mais abaixo na MME200 em 26,94. Já seguindo em frente, miraria os 37,22.



## BRFS3 BRF S.A.

Tendência: Baixa - Expectativa: Baixa

Possui espaço para seguir realizando lucros em direção aos 14,26. Para cima, somente confirmando fundo na região atual, poderia repicar em direção aos 20,30.



## BRKM5 BRASKEM S.A.

Tendência: Neutra - Expectativa: Neutra

Possui estrutura consolidada no longo prazo, com fundo em 40,58 e topo em 62,43. Atualmente, vem trabalhando em volta da MME200 em 46,79, cuja caso seja perdida, abriria espaço para o papel recuar em direção ao fundo. Para cima, somente voltando a atuar acima dos 54,40, ficaria de olho na máxima recente em 62,43.



## BRML3 BR MALLS PARTICIPACOES S.A.

Tendência: Baixa - Expectativa: Baixa

Após gap de alta, retomou a MME200 em 9,01 e, caso siga engatando força compradora, ficaria de olho nos 9,90 e mais acima nos 10,16. Já no lado oposto, voltando a atuar abaixo a média, possui suporte em 6,89



## CCRO3 CCR S.A.

Tendência: Neutra - Expectativa: Neutra

Em ritmo de realizações, perdeu os os 12,83 e abre espaço para seguir enfraquecendo em direção aos 10,83. Na ponta superior, repicando a partir da MME200, buscaria os 14,98.



## CIEL3 CIELO S.A.

Tendência: Baixa - Expectativa: Baixa

Após recuperar a MME200, opera em forte pressão compradora, mirando os 4,00. No lado oposto, poderia recuar até os 1,94



## CMIG4 CIA ENERGI MINAS GERAIS - CEMIG

Tendência: Neutra - Expectativa: Alta

Enfrentou forte pressão vendedora e, pensando na continuidade do movimento, tem zona de suporte em 12,04 e mais abaixo em 10,91. No lado oposto, vindo a reagir, miraria a máxima recente dos 15,65.



## COGN3 KROTON EDUCACIONAL S.A.

Tendência: Baixa - Expectativa: Baixa

Seguindo trajetória de queda, possui suporte 1,98. O saldo de volume ainda depende de sinais mais claros de melhora. Do lado superior, somente alcançando os 4,38 poderia esboçar reação.



## CPLE6 CIA PARANAENSE DE ENERGIA

Tendência: Alta - Expectativa: Alta

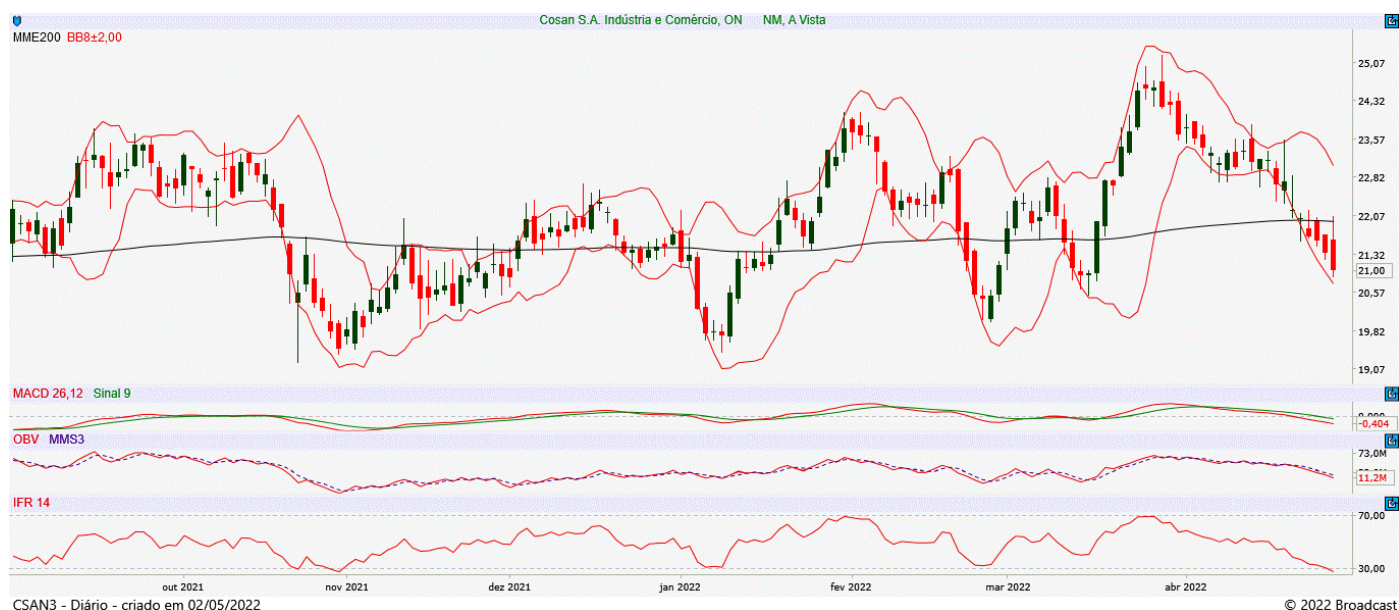
Alcançou os 7,88 e começa a dar sinais de correção, possuindo espaço para corrigir até os 6,86 sem interferir na tendência de alta. Já seguindo em frente, caso retome a máxima recente, passaria a mirar os 8,69.



## CSAN3 COSAN S.A. INDUSTRIA E COMERCIO

Tendência: Neutra - Expectativa: Neutra

Apresenta irregularidade de topos e fundos no longo prazo. Para cima, miraria os 24,14 para tentar reagir. Para baixo, poderia realizar lucros ate a MME200 em 21,97, inicialmente.





## CSMG3 CIA DE SANEAMENTO DE MINAS GERAIS-COPASA MG

Tendência: Neutra - Expectativa: Neutra

Acima da MME200 em 13,62, o ativo possui resistência na faixa dos 14,92. No lado oposto, voltando a atuar abaixo da MME200, se apoia no fundo recente em 11,40.



## CSNA3 CIA SIDERURGICA NACIONAL

Tendência: Baixa - Expectativa: Neutra

Segue operando logo abaixo da MME200 em 28,34, se apoiando nos 22,55, inicialmente. Na direção contrária, retomando a MME200, miraria novo target de alta em 31,06.



## CVCB3 CVC BRASIL OPERADORA E AGÊNCIA DE VIAGENS S.A.

Tendência: Baixa - Expectativa: Neutra

Após formar topo nos 17,97, o papel volta a perder força em direção aos 9,76. Na direção oposta, miraria a retomada da MME200, traçada nos 16,18.



## CYRE3 CYRELA BRAZIL REALTY S.A. EMPREEND E PART

Tendência: Baixa - Expectativa: Baixa

Perdeu a MME200 em 17,56 e abre espaço para seguir enfraquecendo em direção aos 13,54. No lado superior, poderia tentar retomar a MME200.



## DJIA

Tendência: Neutra - Expectativa: Neutra

Passa por forte pressão vendedora desde a perda da MME200 em 34.444, podendo vir a atingir os 32.272. Na ponta superior, poderia repicar em direção aos 33.381, inicialmente.



## DOLAR

Tendência: Neutra - Expectativa: Neutra

Vem reagindo no curto prazo, de olho na resistência, dos 5,00 sendo este ponto a ser ultrapassado em nível de fechamento para dar continuidade ao movimento de melhora recente. Já não conseguindo vencer os 5,00 e voltando a recuar, encontra suporte imediato nos 4,91/4,86.



## ECOR3 ECORODOVIAS INFRAESTRUTURA E LOGISTICA S.A.

Tendência: Baixa - Expectativa: Baixa

Apresenta estrutura enfraquecida, com ponto de apoio em 5,95. Para cima, depende do alcance dos 10,18 para esboçar melhora.



## EGIE3 TRACTEBEL ENERGIA S.A.

Tendência: Alta - Expectativa: Alta

Seguindo forte pressão compradora dos últimos dias, miraria os 45,24. Já no lado das realizações de lucro, se apoia inicialmente nos 42,69 e mais abaixo os 40,56.



## ELET3 CENTRAIS ELETRICAS BRASILEIRAS S.A. - ELETROBRAS

Tendência: Baixa - Expectativa: Neutra

Após vencer os 40,84, o ativo abre espaço para buscar os 44,40. No lado da realização de lucro, se apoia na MME200 em 35,59.



## EMBR3 EMBRAER S.A.

Tendência: Neutra - Expectativa: Neutra

Após perda dos 14,89, abriu caminho para seguir recuando em direção aos 12,08. Apesar disso, o IFR14 já atua em nível de sobrevenida e, caso o ativo retome impulso positivo, tentaria alcançar os 19,19.



## ENBR3 EDP ENERGIAS DO BRASIL S.A.

Tendência: Alta - Expectativa: Alta

Segue ganhando força após rompimento da congestão triangular, mantendo target de alta nos 25,77. Já vindo a corrigir, se apoia na antiga resistência que passou a atuar como suporte pela regra da bipolaridade, nos 20,63.



## EQTL3 EQUATORIAL ENERGIA S.A.

Tendência: Neutra - Expectativa: Alta

Enfrenta forte pressão vendedora desde a máxima recente dos 28,10. Pensando na continuidade deste movimento, o ativo pode vir a atingir a MME200 em 24,33. Já tentando repicar, possui primeiro alvo nos 26,63.



## FLRY3 FLEURY S.A.

Tendência: Baixa - Expectativa: Neutra

Perdeu suporte dos 15,85 e segue em ritmo de renovação das mínimas, com próximo target de baixa nos 14,33. Já em tentativa de repique, miraria os 16,78.



## GGBR4 GERDAU S.A.

Tendência: Neutra - Expectativa: Neutra

Tocou os 31,44 e iniciou movimento de correção, tendo a MME200 em 26,96 como suporte. Seguindo em frente, possui espaço para buscar os 32,40-



## GOAU4 METALURGICA GERDAU S.A.

Tendência: Neutra - Expectativa: Neutra

Antes de alcançar os 12,82, o ativo formou topo em 12,62 e vem recuando em direção ao suporte na MME200 traçada em 10,99.



## GOLL4 GOL LINHAS AÉREAS INTELIGENTES S.A.

Tendência: Baixa - Expectativa: Baixa

Com a perda dos 13,55, abre espaço para renovar mínima em direção aos 11,67. No lado superior, somente o alcance da MME200 em 18,79 permitiria seguir reagindo.





## HYPE3 HYPERA S.A.

Tendência: Neutra - Expectativa: Alta

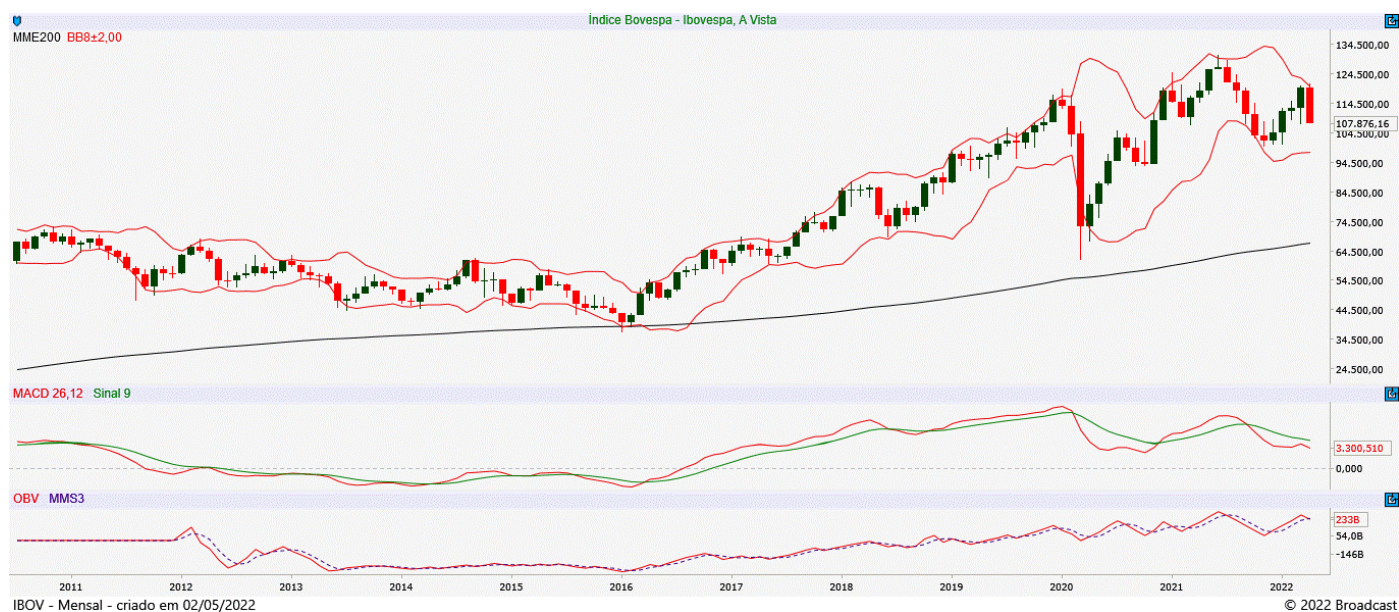
Segue com força compradora rumo aos 40,00. No entanto, o ativo já opera sobrecomprado e caso venha formar topo na região atual, poderia corrigir até os 36,96, inicialmente.



## IBOV

Tendência: Baixa - Expectativa: Baixa

Segue com estrutura enfraquecida, recuando em busca da mínima intradiária recente dos 107.780 e caso confirme a perda deste patamar, abriria espaço para seguir perdendo força no curto prazo. Do lado superior, respeitando o suporte imediato, poderia pensar em repique, de olho na MME200, mas sem alterar configuração atual.



## ITSA4 ITAUSA INVESTIMENTOS ITAU S.A.

Tendência: Neutra - Expectativa: Neutra

Confirmou topo em 10,97 e volta a enfraquecer se apoiando na MME200 em 9,76, inicialmente. Em caso de repiques, miraria os 11,34.



## ITUB4 ITAU UNIBANCO HOLDING S.A.

Tendência: Neutra - Expectativa: Neutra

Com estrutura irregular, possui ponto de apoio em 20,88. No lado superior, somente alcançando os 28,10 confirmaria alguma melhora de curto prazo.



## JBSS3 JBS S.A.

Tendência: Alta - Expectativa: Alta

Vem trabalhando de lado nos últimos dias, e deixando alguns dojis pelo caminho. Para cima, miraria a superação dos 39,20. Já no caminho contrário, possui ponto de apoio em 33,64.



## KLBN11 KLABIN S.A.

Tendência: Neutra - Expectativa: Neutra

Após perda da MME200 em 24,52, segue a enfraquecer junto à BB inferior, em direção aos 21,39. No lado oposto, recuperando a MME200, poderia tentar buscar os 27,20.



## LREN3 LOJAS RENNER S.A.

Tendência: Baixa - Expectativa: Baixa

Com estrutura enfraquecida desde a máxima dos 44,27, o papel possui ponto de apoio no fundo recente dos 21,03. Já em tentativa de repique, vindo acima dos 29,43 (MME200), poderia mirar os 31,00.



## MDIA3 M.DIAS BRANCO S.A. IND E COM DE ALIMENTOS

Tendência: Baixa - Expectativa: Baixa

Com a perda dos 20,41, o papel poderia seguir acelerando perdas, com alvo de renovação da mínima em 18,80. Pensando em repiques, poderia tentar alcançar os 23,75.



## MGLU3 MAGAZINE LUIZA S.A.

Tendência: Baixa - Expectativa: Neutra

Consolidado no longo prazo e com IFR14 em nível de neutralidade, o ativo possui zona de suporte e resistência nos 4,65 e 7,38



## MRFG3 MARFRIG GLOBAL FOODS S.A.

Tendência: Neutra - Expectativa: Neutra

Apresenta topos e fundos irregulares, tendo a MME200 em 20,62 como apoio. Caso a MME200 seja perdida, abriria espaço para novas quedas rumo aos 19,08. No lado oposto, somente alcançando os 24,30 poderia esboçar reação



## MULT3 MULTIPLAN EMPREENDIMENTOS IMOBILIARIOS S.A.

Tendência: Neutra - Expectativa: Neutra

Antes de alcançar os 26,30, o papel formou topo nos 25,94 e recua, se apoiando na MME200 em 21,17 antes de atingir o fundo recente em 16,16. Para cima, tentaria buscar os 26,30 novamente.



## NTCO3 NATURA COSMETICOS S.A.

Tendência: Baixa - Expectativa: Baixa

Enfrentou pressão vendedora e, seguindo com estrutura fraca, poderia atingir os 20,12. No lado da retomada de força compradora, poderia tentar buscar os 27,96 inicialmente.



## PETR4 PETROLEO BRASILEIRO S.A.

Tendência: Alta - Expectativa: Alta

Apesar de estrutura fortalecida no longo prazo, PETR4 trabalha congestionado nas últimas semanas, tendo faixa de suporte nos 30,93 e ponto de resistência a ser rompido nos 35,29.



## QUAL3

Tendência: Neutra - Expectativa: Neutra

Volta a perder força, se apoiando na região dos 12,37. Para cima, o primeiro ponto de reação passa em 17,14 antes da MME200.



## RADL3 RAIÁ DROGASIL S.A.

Tendência: Neutra - Expectativa: Neutra

Vem enfraquecendo, trabalhando rente à BB inferior, com região de suporte em 19,71, fundo recente. No lado superior, ainda depende do alcance da MME200 em 23,46 para voltar a reagir.



## RAIL3 RUMO S.A.

Tendência: Baixa - Expectativa: Neutra

Vem se sustentando acima da MME200 em 17,75, que vem atuando como suporte imediato. Seguindo em frente, possui target nos 19,25. Na ponta inferior, voltando a atuar abaixo da MME200, se apoia nos 15,05.





## RENT3 LOCALIZA RENT A CAR S.A.

Tendência: Neutra - Expectativa: Neutra

Enfraquecendo, vem testando a MME200 nos 57,00 e caso perca a região, poderia seguir recuando rumo aos 50,00. Já na direção oposta, pensando em movimentos de repique a partir da MME200, o primeiro objetivo passa em 62,57, região de máxima recente.



## SANB11 BANCO SANTANDER (BRASIL) S.A.

Tendência: Neutra - Expectativa: Neutra

Após alcançar os 37,36, o papel começou a passar por realização de lucros, podendo vir a atingir a MME200 em 33,37. Já seguindo em frente, a máxima recente.



## SAPR11 CIA SANEAMENTO DO PARANA - SANEPAR

Tendência: Neutra - Expectativa: Alta

Tenta retomar força compradora em direção aos 22,18. Já enfraquecendo, perdendo o ponto de apoio imediato da MME200 em 19,71, passa a ter apoio no fundo recente em 17,00.



## SBSP3 CIA SANEAMENTO BASICO ESTADO SAO PAULO

Tendência: Neutra - Expectativa: Alta

Com topo confirmado nos 52,35, o papel passa por realizações, encontrando ponto de apoio em 40,63 (MME200). Já seguindo em frente, miraria os 47,00.



## SUZB3 SUZANO S.A.

Tendência: Neutra - Expectativa: Neutra

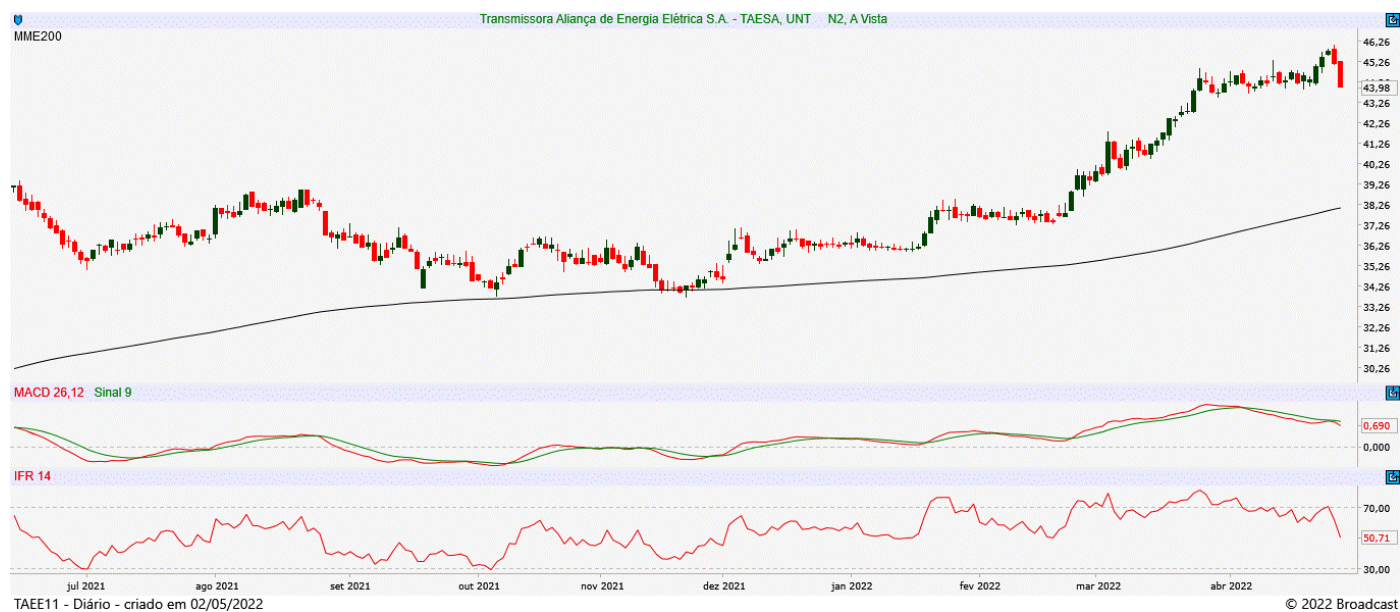
Abaixo da MME200, ainda pode recuar até os 50,94. Na ponta superior, poderia vir a enfrentar resistência em 64,60



## TAEE11 TRANSMISSORA DE ENERGIA ELETRICA S.A.

Tendência: Alta - Expectativa: Alta

Após vencer os 42,00, o ativo dá sequência a trajetória de alta, mirando novo target em 47,11. No lado oposto, se apoia nos 41,85



## UGPA3 ULTRAPAR PARTICIPACOES S.A.

Tendência: Baixa - Expectativa: Baixa

Opera congestionado nos últimos pregões. Para cima, possui resistência imediata nos 15,54 e caso consiga vencer a região, poderia engatar altas rumo aos 16,53. Para baixo, contraria suporte nos 11,87.



## USIM5 USINAS SIDERURGICAS DE MINAS GERAIS S.A.

Tendência: Neutra - Expectativa: Alta

Após perda da MME200 em 15,32, vem enfraquecendo, se apoiando no fundo recente em 11,72. Já em tentativa de reação, poderia tentar buscar os 17,60



## VALE3 VALE S.A.

Tendência: Alta - Expectativa: Alta

Segue perdendo força, podendo atingir os 77,88 e mais abaixo poderia atingir a MME200 em 60,88. No lado superior, tentaria retomar a máxima dos 103,14.



## WEGE3 WEG S.A.

Tendência: Baixa - Expectativa: Baixa

Perdeu suporte na MME200 em 33,99 e, seguindo em queda, se apoia nos 29,70. Na ponta contrária, retomando a região da MME200, miraria alcance dos 35,83 novamente.



## YDUQ3 ESTACIO PARTICIPACOES S.A.

Tendência: Baixa - Expectativa: Baixa

Segue com topos e fundos descendentes. Para cima, precisa vencer os 23,00 para tentar reverter tendência. Para baixo, se apoia nos 15,76.



### ANALISTA RESPONSÁVEL

Raphael Figueredo, CNPI-T

### CO-AUTOR

Jéssica Feitosa, CNPI-T

Este Relatório de Análise foi preparado pela Eleven Financial Research para uso exclusivo do destinatário, não podendo ser reproduzido ou distribuído por este para qualquer pessoa sem expressa autorização da Contratada. Este Relatório de Análise é distribuído somente com o objetivo de prover informações e não representa, em nenhuma hipótese, uma oferta de compra e venda ou solicitação de compra e venda de qualquer valor mobiliário ou instrumento financeiro. As informações contidas neste Relatório de Análise são consideradas confiáveis na data de sua publicação, considerando os melhores esforços da Contratada para tal. Ainda assim, a Eleven Financial Research não se responsabiliza por divergências de informações. As opiniões contidas neste Relatório de Análise são baseadas em julgamentos e estimativas, estando, portanto, sujeitas a mudança.

Sem prejuízo do disposto acima e em conformidade com as disposições da Instrução CVM nº 598/18, o(s) analista(s) de valores mobiliários responsável(eis) pela elaboração deste Relatório de Análise declara(m) que:

- (I) é (são) certificado(s) e credenciado(s) pela APIMEC.
- (II) as análises e recomendações refletem única e exclusivamente suas opiniões pessoais, às quais foram realizadas de forma independente e autônoma.

As informações, opiniões, estimativas e projeções contidas neste documento referem-se à data presente e estão sujeitas à mudanças, não implicando necessariamente na obrigação de qualquer comunicação no sentido de atualização ou revisão com respeito a tal mudança.

Se você recebeu este material por qualquer engano, está notificado que este material é sigiloso e de propriedade intelectual da Eleven Financial Research, sendo obrigado a desconsiderar e descartar via física e via digital, e sendo proibida a retransmissão deste documento.