

ABEV3 AMBEV S.A.

Tendência: Baixa - Expectativa: Baixa

Em ritmo de correções, possui alvo de baixa em 12,00. Na ponta superior, depende da retomada da MME200 em 15,25 para tentar buscar a máxima recente novamente em 18,12.



B3SA3 B3 S.A. - BRASIL, BOLSA, BALCÃO

Tendência: Neutra - Expectativa: Neutra

O ativo vem trabalhando de lado, oscilando em torno da MME200 traçada em 13,86. Para cima, mira os 15,78. Já na direção oposta, possui primeiro ponto de apoio em 12,84.



BBAS3 BANCO DO BRASIL S.A.

Tendência: Neutra - Expectativa: Alta

Em correção, possui próximo ponto de apoio em 30,61. Para cima, tentaria retomar a máxima dos 35,47. O IFR14 atua em nível de neutralidade.



BBDC4 BANCO BRADESCO SA

Tendência: Neutra - Expectativa: Neutra

Vem operando com formação irregular. Para cima, possui ponto a ser vencido nos 23,04, inicialmente. Na direção oposta, tem espaço para recuar até os 18,85.



BBSE3 BB SEGURIDADE PARTICIPAÇÕES S.A.

Tendência: Neutra - Expectativa: Alta

Após alcançar a máxima dos 23,75, mira renovação nos 25,22. No lado oposto, poderia enfraquecer até os 21,67



BOVA

Tendência: Neutra - Expectativa: Neutra

Opera de lado e deixando dojis pelo caminho, tendo suporte imediato na MME200 em 106,82 e, caso esta região seja perdida, poderia atingir os 100,13 e mais abaixo no fundo recente dos 97,10. Para cima, somente vindo acima dos 110,53, poderia seguir fortalecendo a ponta comprada, de olho nos 112,83



BRAP4 BRADESPAR S.A.

Tendência: Alta - Expectativa: Alta

Após alcançar os 36,39, começou a passar por realização de lucros, podendo vir a fechar o gap em 30,32. Já seguindo em frente, miraria os 37,22.



BRFS3 BRF S.A.

Tendência: Baixa - Expectativa: Baixa

Possui espaço para renovar mínimas em direção aos 13,88. Para cima, somente confirmando fundo na região atual, poderia repicar em direção aos 20,30.



BRKM5 BRASKEM S.A.

Tendência: Neutra - Expectativa: Neutra

Possui estrutura consolidada no longo prazo, com fundo em 40,58 e topo em 62,43. Atualmente, vem testando a MME200 em 46,96, cuja caso seja perdida, abriria espaço para o papel recuar em direção ao fundo. Para cima, somente voltando a atuar acima dos 54,40, ficaria de olho na máxima recente em 62,43.



BRML3 BR MALLS PARTICIPACOES S.A.

Tendência: Baixa - Expectativa: Baixa

Conseguiu superar a MME200 em 8,89 e passa a mirar novo target de alta em 10,78. No entanto, já atua próximo a região de sobrecompra e, vindo a corrigir, se apoia na MME200, inicialmente.



CCRO3 CCR S.A.

Tendência: Neutra - Expectativa: Neutra

Após vencer a MME200 em 12,24, o ativo segue retomando força, de olho no alcance dos 14,50. No lado das realizações, pode vir a corrigir até os 13,56, inicialmente e mais abaixo os 10,83.



CIEL3 CIELO S.A.

Tendência: Baixa - Expectativa: Baixa

Após recuperar a MME200, poderia seguir em frente, mirando os 3,00. No lado oposto, poderia recuar até os 1,94



CMIG4 CIA ENERGI MINAS GERAIS - CEMIG

Tendência: Neutra - Expectativa: Alta

Alçou a máxima recente dos 14,77 e deixou doji, sinalizando formação de topo. Para baixo, tem zona de suporte em 12,04 e mais abaixo em 10,91.



COGN3 KROTON EDUCACIONAL S.A.

Tendência: Baixa - Expectativa: Baixa

Seguindo trajetória de queda, possui suporte 1,98. O saldo de volume também atua em região de mínima. Do lado superior, somente alcançando os 4,38 poderia esboçar melhora.



CPLE6 CIA PARANAENSE DE ENERGIA

Tendência: Neutra - Expectativa: Neutra

Formou topo nos 7,88 e começa a corrigir, possuindo espaço para corrigir até os 6,86. Já seguindo em frente, miraria os 8,69.



CSAN3 COSAN S.A. INDUSTRIA E COMERCIO

Tendência: Neutra - Expectativa: Neutra

Vem trabalhando em torno da MME200 em 21,66. Seguindo em frente, miraria os 24,14 para tentar reagir. Para baixo, poderia acelerar o ritmo de correções até os 19,50



CSMG3 CIA DE SANEAMENTO DE MINAS GERAIS-COPASA MG

Tendência: Neutra - Expectativa: Neutra

Após superação da MME200 em 13,62, vem conseguindo se manter acima da região, mirando os 15,22. No lado oposto, voltando a atuar abaixo da MME200, se apoia no fundo recente em 11,40.



CSNA3 CIA SIDERURGICA NACIONAL

Tendência: Baixa - Expectativa: Neutra

Reca após tocar a MME200 em 28,34, se apoiando nos 22,55, inicialmente. Na direção contrária, retomando a MME200, miraria novo target de alta em 31,06.



CVCB3 CVC BRASIL OPERADORA E AGÊNCIA DE VIAGENS S.A.

Tendência: Baixa - Expectativa: Neutra

Em forte movimento de repique, tentaria alcançar os 16,25. Já fazendo throwback a partir da MME200, se apoia nos 9,76.



CYRE3 CYRELA BRAZIL REALTY S.A. EMPREEND E PART

Tendência: Baixa - Expectativa: Baixa

Venceu a MME200 em 17,56 e abre espaço para retomar impulso positivo até os 20,49, inicialmente, já vindo a corrigir, tem apoio imediato na MME200.



DJIA

Tendência: Neutra - Expectativa: Neutra

Passando por pressão vendedora, o papel se apoia no fundo recente dos 32.272. Já tentando repique, tentaria alcançar a MME200 em 34.419



DOLAR

Tendência: Baixa - Expectativa: Baixa

Caso confirme fundo junto aos 4,58 poderia tentar movimento de repique, de olho, inicialmente, nos 4,71 e posterior nos 4,79. Já em caso de perda dos 4,58, poderia seguir enfraquecendo o curto prazo, reforçando queda e mirando nos 4,55



ECOR3 ECORODOVIAS INFRAESTRUTURA E LOGISTICA S.A.

Tendência: Baixa - Expectativa: Baixa

Apresenta estrutura enfraquecida, com ponto de apoio em 7,00. Para cima, depende do alcance dos 10,18 para esboçar melhora.



EGIE3 TRACTEBEL ENERGIA S.A.

Tendência: Alta - Expectativa: Alta

Seguindo forte pressão compradora dos últimos dias, miraria os 45,24. Para baixo, se apoia nos 40,56 e mais abaixo na MME200 em 38,81.



ELET3 CENTRAIS ELETRICAS BRASILEIRAS S.A. - ELETROBRAS

Tendência: Baixa - Expectativa: Neutra

Sem conseguir superar a MME200, o papel volta a recuar em direção ao fundo recente dos 29,20. Para cima, somente vencendo a MME200 em 35,40, poderia mirar os 40,84.



EMBR3 EMBRAER S.A.

Tendência: Neutra - Expectativa: Neutra

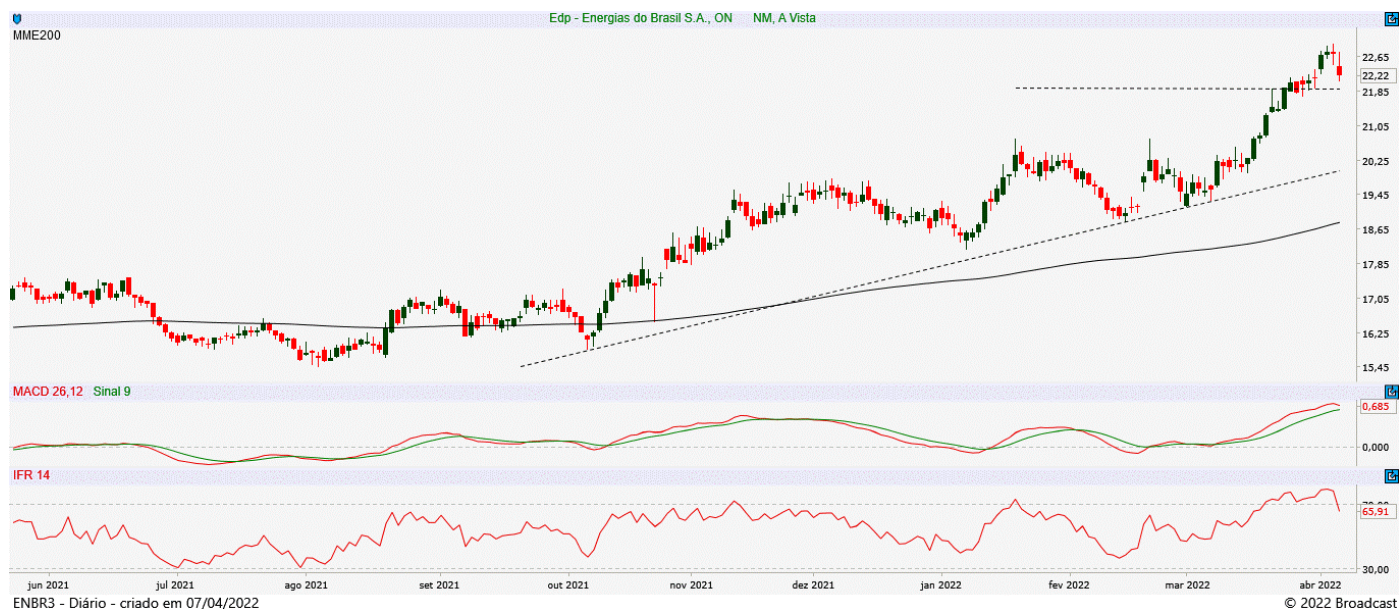
Após perda dos 14,89, abriu caminho para seguir recuando em direção aos 12,08. Apesar disso, o IFR14 já atua em nível de sobrevenida e, caso o ativo retome impulso positivo, tentaria alcançar os 19,19.



ENBR3 EDP ENERGIAS DO BRASIL S.A.

Tendência: Alta - Expectativa: Alta

Segue ganhando força após rompimento da congestão triangular, tendo target de alta nos 25,77. Já vindo a corrigir, se apoia na antiga resistência que passou a atuar como suporte pela regra da bipolaridade, nos 22,05.



EQTL3 EQUATORIAL ENERGIA S.A.

Tendência: Neutra - Expectativa: Alta

Trabalha com forte oscilação de preços. Para cima, mira os 29,11 e mais acima nos 31,20. Já na realização de lucros, poderia atingir os 21,04.



FLRY3 FLEURY S.A.

Tendência: Baixa - Expectativa: Neutra

Segue trajetória de baixa de longo prazo, tendo região de suporte na mínima recente dos 15,85. Já em tentativa de repique, miraria os 21,10.



GGBR4 GERDAU S.A.

Tendência: Neutra - Expectativa: Neutra

Tocou os 29,95 e iniciou movimento de correção, tendo a MME200 em 26,31 como suporte. Seguindo em frente, possui espaço para buscar os 30,45



GOAU4 METALURGICA GERDAU S.A.

Tendência: Neutra - Expectativa: Neutra

Formou fundo em 9,68 e vem em forte ritmo de repique, tendo próximo alvo de alta em 12,82, acompanhado de saldo de volume retomando força. No lado das correções, poderia recuar até o suporte na MME200 traçada em 10,99.



GOLL4 GOL LINHAS AÉREAS INTELIGENTES S.A.

Tendência: Baixa - Expectativa: Baixa

Com a perda dos 13,55, abre espaço para renovar mínima em direção aos 11,67. No lado superior, somente o alcance da MME200 em 18,79 permitiria seguir reagindo.



HYPE3 HYPERA S.A.

Tendência: Neutra - Expectativa: Alta

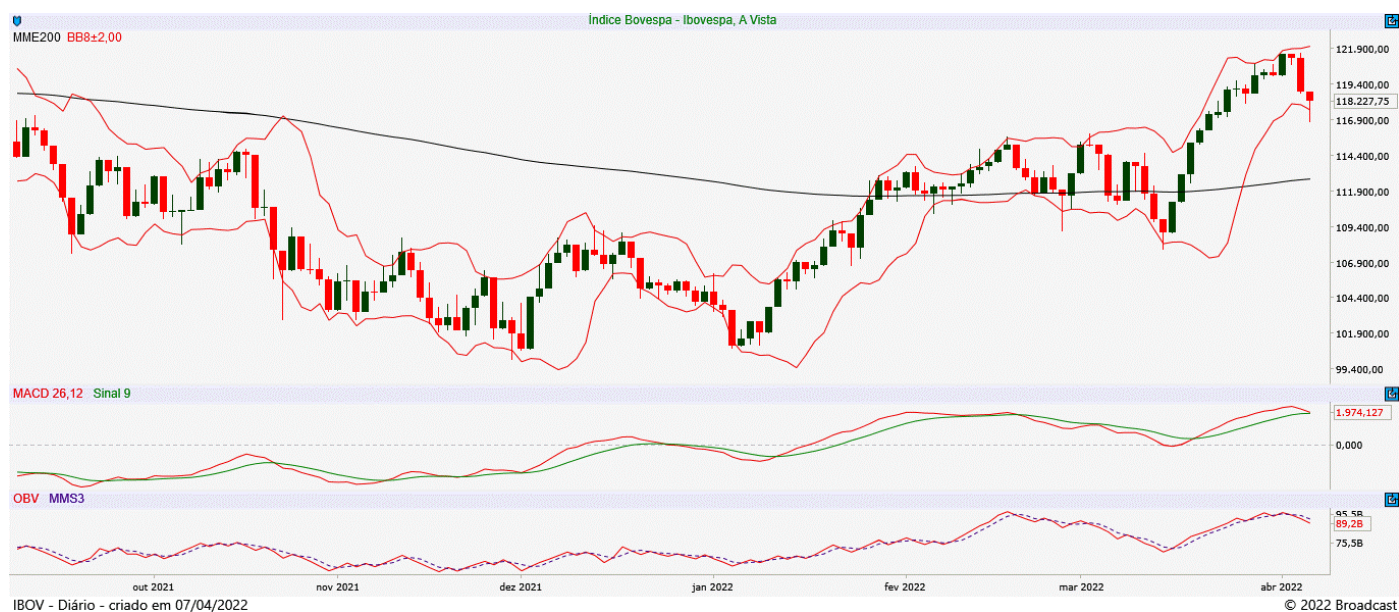
Segue com força compradora rumo aos 40,00. No entanto, o ativo já opera sobrecomprado e caso venha formar topo na região atual, poderia corrigir até os 36,96, inicialmente.



IBOV

Tendência: Alta - Expectativa: Alta

Vem com movimento de realização de lucros no gráfico diário e na continuidade do movimento, poderia buscar patamares próximos 117.980 e posterior nos 115.950, sem atrapalhar estrutura de alta. Já do lado positivo, acima dos 121.580 poderia seguir com força compradora, liberando espaço para novas altas em direção aos 123.510.



ITSA4 ITAUSA INVESTIMENTOS ITAU S.A.

Tendência: Neutra - Expectativa: Neutra

Alcançou os 10,92 e começa a sinalizar formação de topo, se apoiando na MME200 em 9,76, inicialmente. Já seguindo em frente, miraria os 11,34



ITUB4 ITAU UNIBANCO HOLDING S.A.

Tendência: Neutra - Expectativa: Neutra

Com estrutura irregular, possui ponto de apoio em 20,88. No lado superior, somente alcançando os 27,83 confirmaria alguma melhora de curto prazo.



JBSS3 JBS S.A.

Tendência: Alta - Expectativa: Alta

Vem trabalhando de lado nos últimos dias, e deixando alguns dojis pelo caminho. Para cima, miraria a superação dos 39,20. Já no caminho contrário, possui ponto de apoio em 33,64.



KLBN11 KLABIN S.A.

Tendência: Neutra - Expectativa: Neutra

Com forte pressão vendedora, pode atingir a MME200 em 24,52 e enfraquecer em direção ao fundo recente em 21,86. No lado oposto, repicando a partir da MME200, poderia tentar buscar os 27,20.



LREN3 LOJAS RENNER S.A.

Tendência: Baixa - Expectativa: Baixa

Com estrutura enfraquecida desde a máxima dos 44,27, o papel possui ponto de apoio no fundo recente dos 21,44. Já em tentativa de repique, vindo acima dos 28,87, poderia mirar a MME200 em 31,00.



MDIA3 M.DIAS BRANCO S.A. IND E COM DE ALIMENTOS

Tendência: Baixa - Expectativa: Baixa

Com a perda dos 20,41, o papel poderia seguir acelerando perdas, com alvo de renovação da mínima em 18,80. Pensando em repiques, poderia tentar alcançar os 23,75.



MGLU3 MAGAZINE LUIZA S.A.

Tendência: Baixa - Expectativa: Neutra

Trabalha congestionado em níveis inferiores e, caso tente repique, possui alvo inicial nos 10,73. Entretanto, a estrutura de longo prazo ainda se encontra enfraquecida, com suporte nos 5,00.



MRFG3 MARFRIG GLOBAL FOODS S.A.

Tendência: Neutra - Expectativa: Neutra

Apresenta topos e fundos irregulares, tendo a MME200 em 20,42 como apoio. No lado oposto, somente alcançando os 24,30 poderia esboçar reação



MULT3 MULTIPLAN EMPREENDIMENTOS IMOBILIARIOS S.A.

Tendência: Neutra - Expectativa: Neutra

Após superar os 24,75, poderia seguir em frente de olho nos 26,30. No lado inferior, se apoia na MME200 em 20,74 antes de atingirmo o fundo recente em 16,16.



NTCO3 NATURA COSMETICOS S.A.

Tendência: Baixa - Expectativa: Baixa

Segue ritmo de queda em direção aos 19,80 e somente confirmando fundo nos níveis atuais, poderia tentar buscar os 27,96 inicialmente.



PETR4 PETROLEO BRASILEIRO S.A.

Tendência: Alta - Expectativa: Alta

Vem enfraquecendo nos últimos dias, tendo ponto de suporte em 30,04. O saldo de volume começa a apontar para baixo. Na ponta superior, possui região de resistência nos 35,30



QUAL3

Tendência: Neutra - Expectativa: Neutra

Volta a perder força, se apoiando na região dos 14,37. Para cima, o primeiro ponto de reação passa em 19,85 antes da MME200.



RADL3 RAIÁ DROGASIL S.A.

Tendência: Neutra - Expectativa: Neutra

Possui as bandas de bollinger abertas e distantes, sinalizando volatilidade. Para cima, apesar de forte alta na sessão passada, ainda depende do alcance da MME200 em 23,65. Para baixo, possui região de suporte em 19,71, fundo recente.



RAIL3 RUMO S.A.

Tendência: Baixa - Expectativa: Neutra

Após tocar os 15,05, o ativo repica em direção à MME200 em 17,65, que vem sendo testada. Na ponta inferior, se apoia nos 15,05, acompanhado de saldo de volume enfraquecido.



RENT3 LOCALIZA RENT A CAR S.A.

Tendência: Neutra - Expectativa: Neutra

Enfraquecendo, perdeu suporte nos 54,46, podendo seguir recuando rumo aos 50,00. Para cima, o primeiro objetivo passa em 62,57, região de máxima recente.



SANB11 BANCO SANTANDER (BRASIL) S.A.

Tendência: Neutra - Expectativa: Neutra

Após recuperar a região da MME200 atualmente traçada em 33,02, o ativo segue reagindo, de olho nos 39,31. Já vindo a passar por realizações, se apoia na MME200, inicialmente.



SAPR11 CIA SANEAMENTO DO PARANA - SANEPAR

Tendência: Baixa - Expectativa: Baixa

Somente superando os 20,53, poderia destravar o gráfico congestionado em direção aos 22,18. Já enfraquecendo, tem apoio no fundo recente em 17,00.



SBSP3 CIA SANEAMENTO BASICO ESTADO SAO PAULO

Tendência: Neutra - Expectativa: Alta

Sinaliza formação topo na região atual e, passando por realizações, se apoia em 39,01 (MME200). Já seguindo em frente, miraria os 47,00.



SUZB3 SUZANO S.A.

Tendência: Alta - Expectativa: Alta

Atingiu a MME200 e pensando na sequencia deste movimento, poderia recuar até os 50,94. Na ponta superior, poderia vir a enfrentar resistência em 64,60



TAE11 TRANSMISSORA DE ENERGIA ELETRICA S.A.

Tendência: Alta - Expectativa: Alta

Após vencer os 42,00, o ativo dá sequencia a trajetória de alta, mirando novo target em 47,11 . No lado oposto, se apoia nos 41,85



UGPA3 ULTRAPAR PARTICIPACOES S.A.

Tendência: Baixa - Expectativa: Baixa

Enfrenta dificuldade em superar a MME200 em 15,61 e, fazendo throwback a partir da MME200, possui apoio no fundo recente dos 12,12. Para cima, caso consiga vencer a região, poderia engatar altas rumo aos 16,53 (fechamento de gap).



USIM5 USINAS SIDERURGICAS DE MINAS GERAIS S.A.

Tendência: Neutra - Expectativa: Alta

Após perda da MME200 em 15,32, vem enfraquecendo, se apoiando no fundo recente em 11,72. Já em tentativa de reação, poderia tentar buscar os 17,60



VALE3 VALE S.A.

Tendência: Alta - Expectativa: Alta

Alcançou os 103,14 e vem passando por correção, podendo fechar o gap em 90,98 e mais abaixo poderia atingir a MME200 em 80,05. No lado superior, tentaria retomar a máxima recente.



WEGE3 WEG S.A.

Tendência: Baixa - Expectativa: Baixa

Possui resistência imediata nos 32,92, e caso supere a região, passaria a ficar de olho na MME200 em 33,99. No lado inferior, se apoia nos 27,50.



YDUQ3 ESTACIO PARTICIPACOES S.A.

Tendência: Baixa - Expectativa: Baixa

Segue com topos e fundos descendentes e, apesar de apresentar forte reação, precisa vencer os 23,00 para tentar reverter tendência. Para baixo, se apoia nos 15,76.



ANALISTA RESPONSÁVEL

Raphael Figueredo, CNPI-T

CO-AUTOR

Jéssica Feitosa, CNPI-T

Este Relatório de Análise foi preparado pela Eleven Financial Research para uso exclusivo do destinatário, não podendo ser reproduzido ou distribuído por este para qualquer pessoa sem expressa autorização da Contratada. Este Relatório de Análise é distribuído somente com o objetivo de prover informações e não representa, em nenhuma hipótese, uma oferta de compra e venda ou solicitação de compra e venda de qualquer valor mobiliário ou instrumento financeiro. As informações contidas neste Relatório de Análise são consideradas confiáveis na data de sua publicação, considerando os melhores esforços da Contratada para tal. Ainda assim, a Eleven Financial Research não se responsabiliza por divergências de informações. As opiniões contidas neste Relatório de Análise são baseadas em julgamentos e estimativas, estando, portanto, sujeitas a mudança.

Sem prejuízo do disposto acima e em conformidade com as disposições da Instrução CVM nº 598/18, o(s) analista(s) de valores mobiliários responsável(eis) pela elaboração deste Relatório de Análise declara(m) que:

- (I) é (são) certificado(s) e credenciado(s) pela APIMEC.
- (II) as análises e recomendações refletem única e exclusivamente suas opiniões pessoais, às quais foram realizadas de forma independente e autônoma.

As informações, opiniões, estimativas e projeções contidas neste documento referem-se à data presente e estão sujeitas à mudanças, não implicando necessariamente na obrigação de qualquer comunicação no sentido de atualização ou revisão com respeito a tal mudança.

Se você recebeu este material por qualquer engano, está notificado que este material é sigiloso e de propriedade intelectual da Eleven Financial Research, sendo obrigado a desconsiderar e descartar via física e via digital, e sendo proibida a retransmissão deste documento.