

ABEV3 AMBEV S.A.

Tendência: Neutra - Expectativa: Neutra

Em ritmo de correções, possui alvo de baixa em 12,00. Na ponta superior, depende da retomada da MME200 em 15,25 para tentar buscar a máxima recente novamente em 18,12.



B3SA3 B3 S.A. - BRASIL, BOLSA, BALCÃO

Tendência: Neutra - Expectativa: Neutra

Após superar a MME200 em 13,76, o ativo vem trabalhando de lado. Para cima, mira os 15,78. Já na direção oposta, possui primeiro ponto de apoio em 12,84.



BBAS3 BANCO DO BRASIL S.A.

Tendência: Baixa - Expectativa: Baixa

Em correção, fechou o gap em 33,74 e, dando seguimento ao movimento de correção, possui próximo ponto de apoio em 30,61. Para cima, tentaria retomar a máxima dos 35,47.



BBDC4 BANCO BRADESCO SA

Tendência: Neutra - Expectativa: Neutra

Após gap de baixa, o papel vem operando de lado, tendo espaço para recuar até os 18,85. Para cima, o ativo poderia repicar em direção ao fechamento do gap em 22,45.



BBSE3 BB SEGURIDADE PARTICIPAÇÕES S.A.

Tendência: Neutra - Expectativa: Baixa

Após alcançar a máxima dos 23,75, trabalha de lado e deixando dojis pelo caminho, podendo ainda enfraquecer até os 21,67. Já na direção oposta, recuperando a máxima, miraria renovação nos 24,00.



BOVA

Tendência: Baixa - Expectativa: Baixa

Opera de lado e deixando dojis pelo caminho, tendo suporte imediato na MME200 em 106,82 e, caso esta região seja perdida, poderia atingir os 100,13 e mais abaixo no fundo recente dos 97,10. Para cima, somente vindo acima dos 110,53, poderia seguir fortalecendo a ponta comprada, de olho nos 112,83



BRAP4 BRADESPAR S.A.

Tendência: Alta - Expectativa: Alta

Com pressão compradora, o papel ultrapassou o alvo de renovação de alta em 34,00, passando a mirar os 36,30. Já formando topo na região atual e vindo a perder força, poderia fechar o gap em 31,45.



BRFS3 BRF S.A.

Tendência: Baixa - Expectativa: Baixa

Perdeu também os 15,00, abrindo espaço para renovar mínimas em direção aos 13,88. Para cima, somente confirmando fundo na região atual, poderia repicar em direção ao antigo suporte.



BRKM5 BRASKEM S.A.

Tendência: Neutra - Expectativa: Neutra

Possui estrutura consolidada no longo prazo, com fundo em 40,58 e topo em 62,43. Atualmente, vem testando a MME200 em 46,96, cuja caso seja perdida, abriria espaço para o papel recuar em direção ao fundo. Para cima, somente voltando a atuar acima dos 54,40, ficaria de olho na máxima recente em 62,43.



BRML3 BR MALLS PARTICIPACOES S.A.

Tendência: Baixa - Expectativa: Baixa

Conseguiu superar a MME200 em 8,89 e passa a mirar novo target de alta em 10,78. No entanto, já atua próximo a região de sobrecompra e, vindo a corrigir, se apoia na MME200, inicialmente.



CCRO3 CCR S.A.

Tendência: Neutra - Expectativa: Neutra

Apresentou pressão compradora, de modo a retomar o nível da MME200 em 12,24, caso consiga se manter acima da mesma, No lado superior, miraria o alcance dos 14,02. Já voltando abaixo da MME200, possui espaço para enfraquecer até os 10,83.



CIEL3 CIELO S.A.

Tendência: Baixa - Expectativa: Baixa

Após perda da MME200, poderia recuar até os 1,94. Já seguindo em frente, miraria os 3,00



CMIG4 CIA ENERGI MINAS GERAIS - CEMIG

Tendência: Neutra - Expectativa: Neutra

Apresenta topos e fundos irregulares. Para cima, miraria os 13,33. Para baixo, tem zona de suporte em 12,04 e mais abaixo em 11,28.



COGN3 KROTON EDUCACIONAL S.A.

Tendência: Baixa - Expectativa: Baixa

Seguindo trajetória de queda, possui suporte 1,98. O saldo de volume também atua em região de mínima. Do lado superior, somente alcançando os 4,38 poderia esboçar melhora.



CPLE6 CIA PARANAENSE DE ENERGIA

Tendência: Neutra - Expectativa: Neutra

Vencendo os 7,30, passa a mirar os 8,00. Para baixo, já atua em nível de sobrecompra e, formando topo nos níveis atuais, possui espaço para corrigir até os 6,86.



CSAN3 COSAN S.A. INDUSTRIA E COMERCIO

Tendência: Baixa - Expectativa: Neutra

Vem conseguindo se manter acima da MME200 em 21,60. Seguindo em frente, miraria os 24,14 para tentar reagir. Para baixo, poderia acelerar o ritmo de correções até os 19,50



CSMG3 CIA DE SANEAMENTO DE MINAS GERAIS-COPASA MG

Tendência: Neutra - Expectativa: Neutra

Superou a MME200 em 13,62 e caso consiga se manter acima dessa região, miraria os 15,22. No lado oposto, voltando a atuar abaixo da MME200, se apoia no fundo recente em 11,40.



CSNA3 CIA SIDERURGICA NACIONAL

Tendência: Baixa - Expectativa: Neutra

Com gap de alta, alcançou a MME200 em 28,63 e vem testando a mesma. Caso consiga vencer a região, miraria novo target de alta em 31,06. Já voltando a enfraquecer, se apoia nos 22,84, inicialmente.



CVCB3 CVC BRASIL OPERADORA E AGÊNCIA DE VIAGENS S.A.

Tendência: Baixa - Expectativa: Neutra

Seguindo com tendência de baixa de longo prazo, o ativo possui zona de suporte em 10,93. Já em tentativa de repique, tentaria alcançar os 16,25.



CYRE3 CYRELA BRAZIL REALTY S.A. EMPREEND E PART

Tendência: Baixa - Expectativa: Baixa

Em queda, após perda do suporte em 17,90, abriu espaço para acelerar o ritmo de queda em direção aos 13,00. Já tentando reação, poderia tentar alcançar os 20,57.



DJIA

Tendência: Alta - Expectativa: Alta

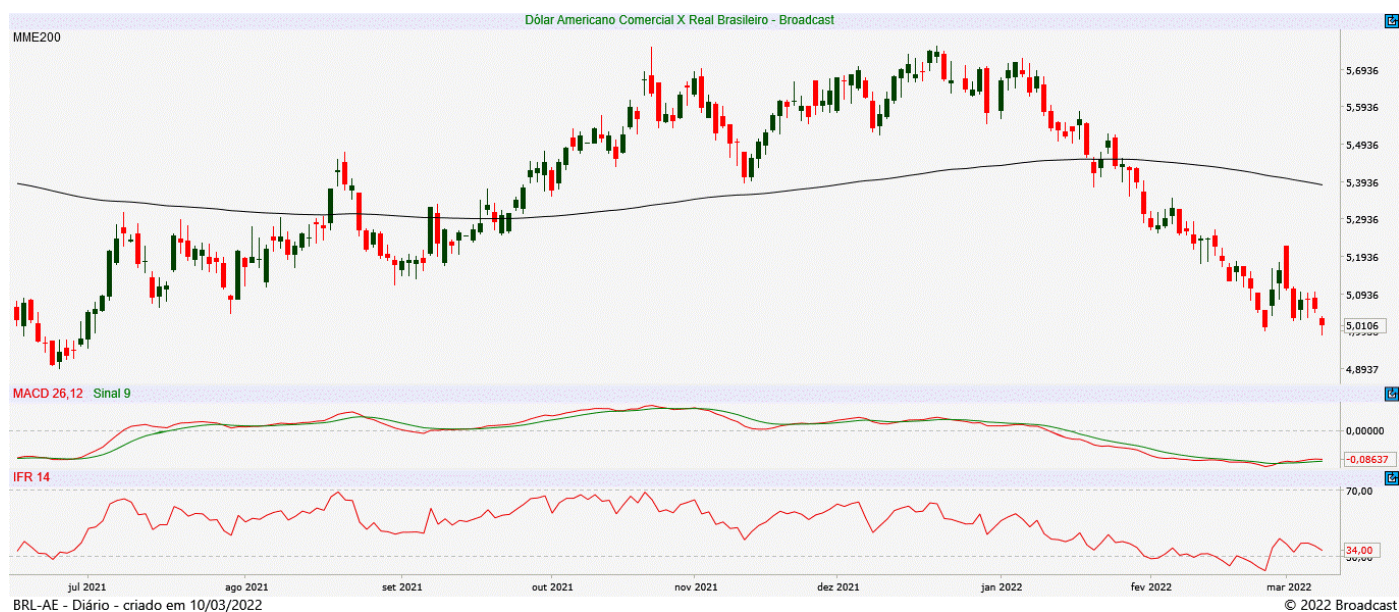
Passando por pressão vendedora, o papel se apoia no fundo recente dos 32.272. Já tentando repique, tentaria alcançar a MME200 em 34.419



DOLAR

Tendência: Baixa - Expectativa: Baixa

Mantém estrutura de baixa, testando o suporte dos 4,99 e vindo a perder este patamar, poderia dar continuidade a trajetória de queda, com próximo ponto de suporte nos 4,89. Já do lado superior, respeitando os 4,99 e tentando repique, poderia mirar nos 5,11.



ECOR3 ECORODOVIAS INFRAESTRUTURA E LOGISTICA S.A.

Tendência: Baixa - Expectativa: Baixa

Apresenta estrutura enfraquecida, com ponto de apoio em 7,00. Para cima, depende do alcance dos 10,18 para esboçar melhora.



EGIE3 TRACTEBEL ENERGIA S.A.

Tendência: Neutra - Expectativa: Neutra

Apresenta topos e fundos irregulares, com estrutura marcada por forte oscilação de preços. Para cima, seguindo forte pressão compradora dos últimos dias, miraria os 41,40. Para baixo, se apoia na MME200 em 38,92.



ELET3 CENTRAIS ELETRICAS BRASILEIRAS S.A. - ELETROBRAS

Tendência: Neutra - Expectativa: Baixa

Sem conseguir superar a MME200, o papel volta a recuar em direção ao fundo recente dos 29,20. Para cima, somente vencendo a MME200 em 35,40, poderia mirar os 40,84.



EMBR3 EMBRAER S.A.

Tendência: Neutra - Expectativa: Neutra

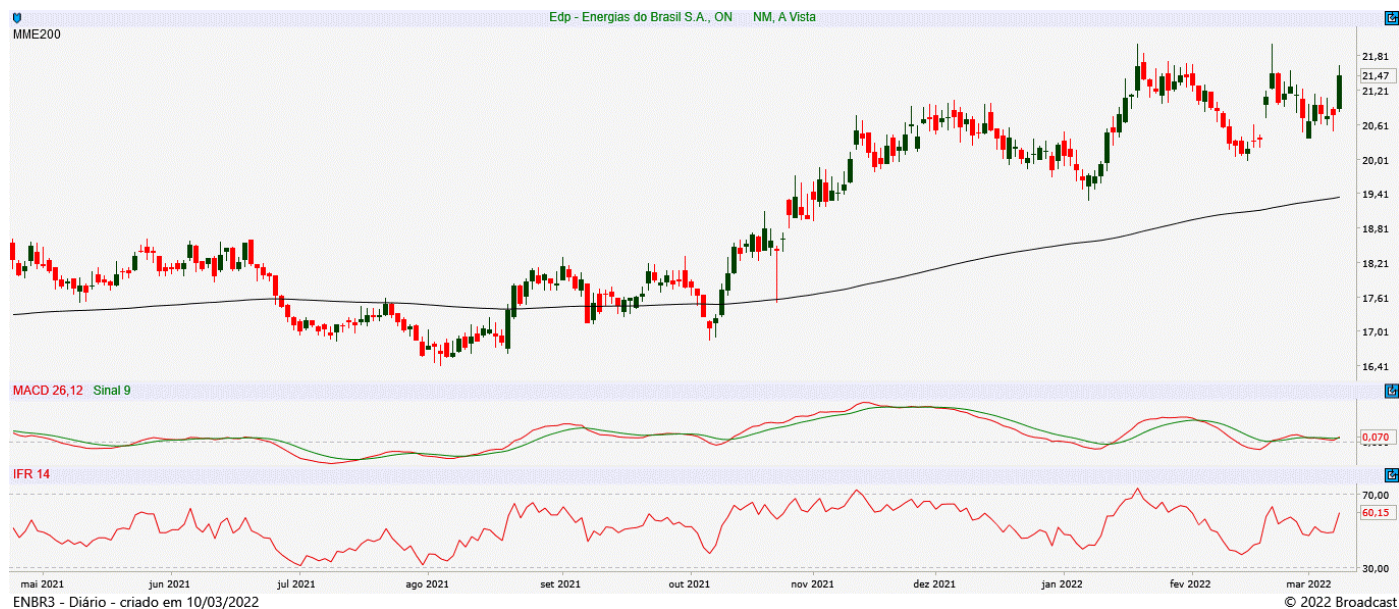
Perdeu a MME200 traçada em 19,70, permitindo seguir recuando em direção aos 14,89. Apesar disso, o IFR14 já atua em nível de sobrevenda e, caso o ativo retome impulso positivo, tentaria alcançar os 24,03.



ENBR3 EDP ENERGIAS DO BRASIL S.A.

Tendência: Neutra - Expectativa: Neutra

Formou topo nos 22,04, passando a corrigir até os 19,30, inicialmente. Para cima, tentaria retomar o topo recente.



EQTL3 EQUATORIAL ENERGIA S.A.

Tendência: Neutra - Expectativa: Neutra

Trabalha com forte oscilação de preços. Para cima, mira os 25,21 e mais acima nos 26,19. Já na realização de lucros, poderia atingir os 21,04.



FLRY3 FLEURY S.A.

Tendência: Baixa - Expectativa: Neutra

Segue trajetória de baixa de longo prazo, tendo região de suporte na mínima recente dos 15,85. Já em tentativa de repique, miraria os 21,10.



GGBR4 GERDAU S.A.

Tendência: Neutra - Expectativa: Neutra

Tocou os 29,95 e iniciou movimento de correção, tendo a MME200 em 26,33 como suporte. Seguindo em frente, possui espaço para buscar os 30,45



GOAU4 METALURGICA GERDAU S.A.

Tendência: Neutra - Expectativa: Neutra

Formou fundo em 9,68 e vem em forte ritmo de repique, tendo próximo alvo de alta em 12,22, acompanhado de saldo de volume retomando força. No lado das correções, poderia recuar até o suporte na MME200 traçada em 10,99.



GOLL4 GOL LINHAS AÉREAS INTELIGENTES S.A.

Tendência: Baixa - Expectativa: Baixa

Com a perda dos 13,55, abre espaço para renovar mínima em direção aos 11,67. No lado superior, somente o alcance da MME200 em 18,79 permitiria seguir reagindo.



HYPE3 HYPERA S.A.

Tendência: Neutra - Expectativa: Neutra

Tocou os 34,74 e volta a recuar, tendo na ponta inferior apoio na MME200 em 30,88 e, caso esta seja perdida, o ativo poderia enfraquecer até os 26,25, fundo recente. Para cima, tentaria buscar a máxima recente.



IBOV

Tendência: Alta - Expectativa: Alta

Com forte pressão compradora na última sessão, vai respeitando o suporte da sua MME200 marcado nos 111.500, voltando a apontar para a resistência dos 115.800, sendo este o ponto a ser superado para retomar força compradora de curto prazo. Ainda que o índice tenha apresentado melhora, o saldo de volume permanece perdendo força.



ITSA4 ITAUSA INVESTIMENTOS ITAU S.A.

Tendência: Neutra - Expectativa: Neutra

Volta a enfraquecer, possuindo apoio imediato nos 9,77 (MME200) antes do fundo recente em 8,75. No lado oposto, miraria alcance dos 10,69, novamente.



ITUB4 ITAU UNIBANCO HOLDING S.A.

Tendência: Neutra - Expectativa: Neutra

Com estrutura irregular, possui ponto de apoio em 20,88. No lado superior, somente alcançando os 27,83 confirmaria alguma melhora de curto prazo.



JBSS3 JBS S.A.

Tendência: Alta - Expectativa: Alta

Vem trabalhando de lado nos últimos dias, e deixando alguns dojis pelo caminho. Para cima, miraria a superação dos 39,20. Já no caminho contrário, possui ponto de apoio em 33,64.



KLBN11 KLABIN S.A.

Tendência: Neutra - Expectativa: Neutra

Após alcançar a MME200 em 24,32, poderia tentar buscar os 25,73. Já voltando a enfraquecer, se apoia no fundo recente em 21,86.



LREN3 LOJAS RENNER S.A.

Tendência: Baixa - Expectativa: Baixa

Com estrutura enfraquecida desde a máxima dos 44,27, o papel possui ponto de apoio no fundo recente dos 21,44. Já em tentativa de repique, vindo acima dos 28,87, poderia mirar a MME200 em 31,00.



MDIA3 M.DIAS BRANCO S.A. IND E COM DE ALIMENTOS

Tendência: Baixa - Expectativa: Baixa

Com a perda dos 20,41, o papel poderia seguir acelerando perdas, com alvo de renovação da mínima em 18,80. Pensando em repiques, poderia tentar alcançar os 23,75.



MGLU3 MAGAZINE LUIZA S.A.

Tendência: Baixa - Expectativa: Neutra

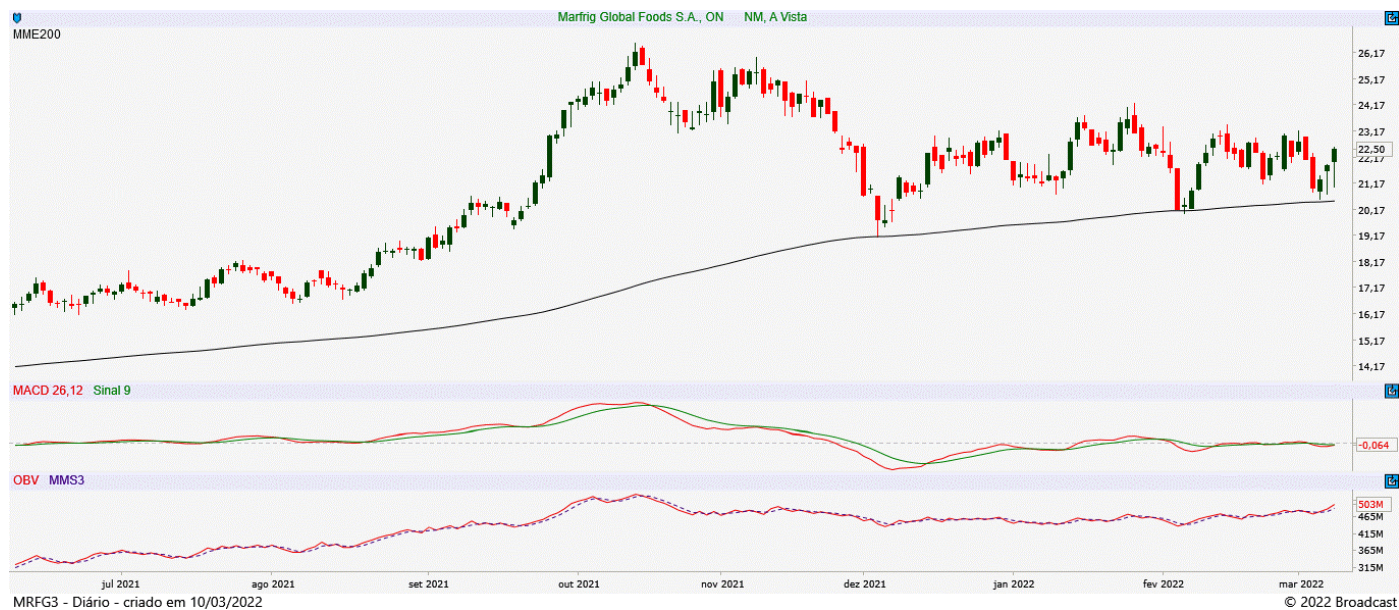
Com fundo formado em 5,62, o papel vem operando de lado e, caso tente repique, possui alvo inicial nos 10,73. Entretanto, a estrutura de longo prazo ainda se encontra enfraquecida.



MRFG3 MARFRIG GLOBAL FOODS S.A.

Tendência: Neutra - Expectativa: Neutra

Apresenta topos e fundos irregulares, tendo a MME200 em 20,42 como apoio. No lado oposto, somente alcançando os 24,30 poderia esboçar reação



MULT3 MULTIPLAN EMPREENDIMENTOS IMOBILIARIOS S.A.

Tendência: Neutra - Expectativa: Neutra

Após superar os 21,96, poderia seguir em frente de olho nos 24,75. No lado inferior, se apoia na MME200 em 20,60 antes de atingir o fundo recente em 16,16.



NTCO3 NATURA COSMETICOS S.A.

Tendência: Baixa - Expectativa: Baixa

Segue ritmo de queda em direção aos 19,80 e somente confirmando fundo nos níveis atuais, poderia tentar buscar os 27,96 inicialmente.



PETR4 PETROLEO BRASILEIRO S.A.

Tendência: Alta - Expectativa: Alta

Vem operando congestionado nos últimos dias, tendo ponto de suporte em 30,99 e região de resistência nos 35,30. O saldo de volume se mantém estável em níveis elevados.



QUAL3

Tendência: Neutra - Expectativa: Neutra

Volta a perder força, se apoiando na região dos 14,37. Para cima, o primeiro ponto de reação passa em 19,85 antes da MME200.



RADL3 RAIA DROGASIL S.A.

Tendência: Neutra - Expectativa: Neutra

Possui as bandas de bollinger abertas e distantes, sinalizando volatilidade. Para cima, apesar de forte alta na sessão passada, ainda depende do alcance da MME200 em 23,65. Para baixo, possui região de suporte em 19,71, fundo recente.



RAIL3 RUMO S.A.

Tendência: Baixa - Expectativa: Neutra

Possui trajetória enfraquecida no longo prazo e, caso siga enfraquecendo, se apoia nos 14,72. Para cima, tem primeiro ponto de repique em 15,93. O saldo de volume atingiu patamares mínimos.



RENT3 LOCALIZA RENT A CAR S.A.

Tendência: Neutra - Expectativa: Neutra

Enfraquecendo, perdeu suporte nos 54,46, podendo seguir recuando rumo aos 50,00. Para cima, o primeiro objetivo passa em 62,57, região de máxima recente.



SANB11 BANCO SANTANDER (BRASIL) S.A.

Tendência: Neutra - Expectativa: Neutra

Após atingir os 29,79, o ativo vem enfrentando consolidação, com IFR14 confirmando movimentos congestionados. Para cima, poderia tentar recuperar a região da MME200 atualmente traçada em 32,93.



SAPR11 CIA SANEAMENTO DO PARANA - SANEPAR

Tendência: Baixa - Expectativa: Baixa

Somente superando os 20,53, poderia destravar o gráfico congestionado em direção aos 22,18. Já enfraquecendo, tem apoio no fundo recente em 17,00.



SBSP3 CIA SANEAMENTO BASICO ESTADO SAO PAULO

Tendência: Neutra - Expectativa: Neutra

Tocou os 42,54 e inicia movimento de correção, se apoiando na MME200 em 38,33. Já seguindo em frente, possui target de alta em 43,40.



SUZB3 SUZANO S.A.

Tendência: Alta - Expectativa: Alta

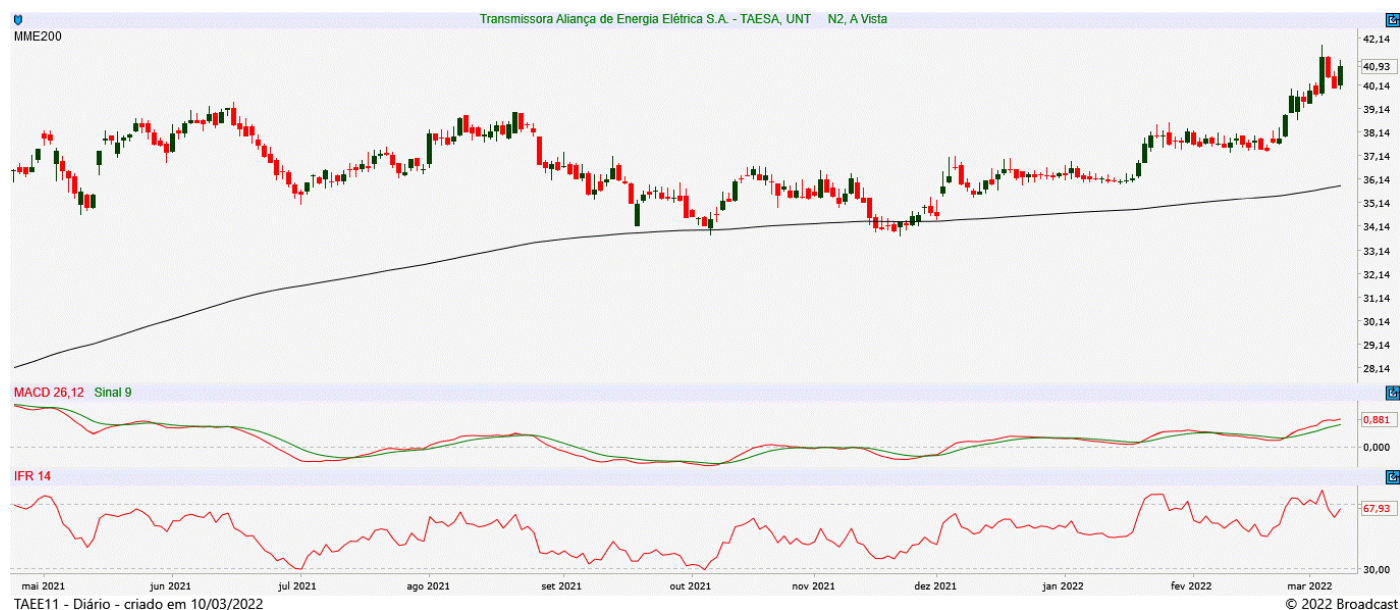
Com impulso positivo, alcançou a MME200 e pensando na sequencia deste movimento, poderia vir a enfrentar resistência em 63,88. Para baixo, se apoia nos 50,94



TAE11 TRANSMISSORA DE ENERGIA ELETRICA S.A.

Tendência: Alta - Expectativa: Alta

Apresentou bom impulso positivo, se aproximando dos 39,75 e já mirando os 40,22. No lado oposto, se apoia nos 35,02



UGPA3 ULTRAPAR PARTICIPACOES S.A.

Tendência: Baixa - Expectativa: Baixa

Enfrenta dificuldade em superar a MME200 em 15,61, fazendo throwback a partir da MME200, com apoio no fundo recente dos 12,12. Para cima, caso consiga vencer a região, poderia engatar altas rumo aos 16,53 (fechamento de gap).



USIM5 USINAS SIDERURGICAS DE MINAS GERAIS S.A.

Tendência: Neutra - Expectativa: Alta

Conseguiu encerrar acima da MME200 em 15,32 e, seguindo em tentativa de reação, poderia tentar buscar os 17,60. No lado oposto, se apoia no fundo recente em 11,72



VALE3 VALE S.A.

Tendência: Alta - Expectativa: Alta

Alcançou os 103,14 e vem passando por forte correção, podendo fechar o gap em 90,98 e mais abaixo poderia atingir a MME200 em 80,05. No lado superior, tentaria retomar a máxima recente.



WEGE3 WEG S.A.

Tendência: Baixa - Expectativa: Baixa

Após atingir os 27,50, voltou com forte impulso positivo, no entanto, somente acima dos 32,94, passaria a ficar de olho na MME200 em 34,13. No lado inferior, se apoia nos 27,50.



YDUQ3 ESTACIO PARTICIPACOES S.A.

Tendência: Baixa - Expectativa: Baixa

Segue com topos e fundos descendentes, se apoiando em 17,88, ponto que caso seja perdido, permitiria o ativo a seguir renovando as mínimas rumo aos 15,76. Para cima, o primeiro alvo de reação passa em 23,00.



ANALISTA RESPONSÁVEL

Raphael Figueredo, CNPI-T

CO-AUTOR

Jéssica Feitosa, CNPI-T

Este Relatório de Análise foi preparado pela Eleven Financial Research para uso exclusivo do destinatário, não podendo ser reproduzido ou distribuído por este para qualquer pessoa sem expressa autorização da Contratada. Este Relatório de Análise é distribuído somente com o objetivo de prover informações e não representa, em nenhuma hipótese, uma oferta de compra e venda ou solicitação de compra e venda de qualquer valor mobiliário ou instrumento financeiro. As informações contidas neste Relatório de Análise são consideradas confiáveis na data de sua publicação, considerando os melhores esforços da Contratada para tal. Ainda assim, a Eleven Financial Research não se responsabiliza por divergências de informações. As opiniões contidas neste Relatório de Análise são baseadas em julgamentos e estimativas, estando, portanto, sujeitas a mudança.

Sem prejuízo do disposto acima e em conformidade com as disposições da Instrução CVM nº 598/18, o(s) analista(s) de valores mobiliários responsável(eis) pela elaboração deste Relatório de Análise declara(m) que:

- (I) é (são) certificado(s) e credenciado(s) pela APIMEC.
- (II) as análises e recomendações refletem única e exclusivamente suas opiniões pessoais, às quais foram realizadas de forma independente e autônoma.

As informações, opiniões, estimativas e projeções contidas neste documento referem-se à data presente e estão sujeitas à mudanças, não implicando necessariamente na obrigação de qualquer comunicação no sentido de atualização ou revisão com respeito a tal mudança.

Se você recebeu este material por qualquer engano, está notificado que este material é sigiloso e de propriedade intelectual da Eleven Financial Research, sendo obrigado a desconsiderar e descartar via física e via digital, e sendo proibida a retransmissão deste documento.