

ABEV3 AMBEV S.A.

Tendência: Neutra - Expectativa: Neutra

Tenta retomar a MME200 novamente e, caso consiga superar a região, poderia tenta buscar a máxima recente novamente em 18,12. No caminho oposto, possui fundo recente em 14,11



B3SA3 B3 S.A. - BRASIL, BOLSA, BALCÃO

Tendência: Neutra - Expectativa: Neutra

Ganhou força após romper os 11,54, no entanto, após superar a MME200 em 13,76, o ativo alcançou os 14,81 e vem passando por correção, com primeiro ponto de apoio em 12,84. Já seguindo em frente, possui novo alvo em 15,78



BBAS3 BANCO DO BRASIL S.A.

Tendência: Baixa - Expectativa: Baixa

Apresentou gap de alta, no entanto, enfraqueceu ao longo da sessão. Seguindo em queda, poderia fechar o gap em 33,74. Na ponta superior, miraria os 36,00.



BBDC4 BANCO BRADESCO SA

Tendência: Neutra - Expectativa: Neutra

Após gap de baixa, o papel abriu espaço para seguir enfraquecendo em direção aos 20,03, inicialmente. Já vindo a atingir região de sobrevenida, o ativo poderia repicar em direção ao fechamento do gap em 22,45.



BBSE3 BB SEGURIDADE PARTICIPAÇÕES S.A.

Tendência: Neutra - Expectativa: Baixa

Após alcançar a máxima dos 23,75, passa por correção, podendo atingir os 21,67. Já na direção oposta, recuperando a máxima, miraria renovação nos 24,00.



BOVA

Tendência: Baixa - Expectativa: Baixa

Opera de lado e deixando dojis pelo caminho, tendo suporte imediato na MME200 em 106,82 e, caso esta região seja perdida, poderia atingir os 100,13 e mais abaixo no fundo recente dos 97,10. Para cima, somente vindo acima dos 110,53, poderia seguir fortalecendo a ponta comprada, de olho nos 112,83



BRAP4 BRADESPAR S.A.

Tendência: Alta - Expectativa: Alta

Formou topo em 31,45 e vem corrigindo em direção ao suporte imediato em 26,40. Já voltando a seguir em frente, superando o topo, passaria a ficar de olho na renovação de alta em 32,00.



BRFS3 BRF S.A.

Tendência: Neutra - Expectativa: Baixa

Após gap de baixa, o ativo segue enfraquecendo em direção aos 17,50. No entanto, já atua em nível de sobrevenda e, caso confirme fundo nos níveis atuais e volte a subir, miraria o fechamento do gap em 21,50.



BRKM5 BRASKEM S.A.

Tendência: Neutra - Expectativa: Neutra

Possui estrutura consolidada no longo prazo, com fundo em 40,58 e topo em 62,43. Atualmente, vem tentando reação desde a MME200 em 46,96, mas somente voltando a atuar acima dos 54,40, ficaria de olho na máxima recente em 62,43. Para baixo, possui suporte imediato na MME200.



BRML3 BR MALLS PARTICIPACOES S.A.

Tendência: Baixa - Expectativa: Baixa

Conseguiu superar a MME200 em 8,89 e passa a mirar novo target de alta em 10,78. No entanto, já atua próximo a região de sobrecompra e, vindo a corrigir, se apoia na MME200, inicialmente.



CCRO3 CCR S.A.

Tendência: Neutra - Expectativa: Neutra

Enfrenta forte oscilação de preços, se apoiando na MME200 em 12,28. No lado superior, fica dependendo do alcance dos 14,02 antes de atingir nível de sobrecompra para buscar os 15,27



CIEL3 CIELO S.A.

Tendência: Baixa - Expectativa: Baixa

Com fundo formado em 1,94, o papel vem trabalhando lateralizado, dependendo da superação dos 2,56 para esboçar alguma melhora.



CMIG4 CIA ENERGI MINAS GERAIS - CEMIG

Tendência: Neutra - Expectativa: Neutra

Apresenta topos e fundos irregulares, com IFR14 em nível de neutralidade confirmando estrutura. Para cima, miraria os 13,33. Para baixo, tem zona de suporte em 12,04



COGN3 KROTON EDUCACIONAL S.A.

Tendência: Baixa - Expectativa: Baixa

Seguindo trajetória de queda, possui suporte 1,98. O saldo de volume também atua em região de mínima. Do lado superior, somente alcançando os 4,38 poderia esboçar melhora.



CPLE6 CIA PARANAENSE DE ENERGIA

Tendência: Neutra - Expectativa: Neutra

Vencendo os 7,30, passa a mirar os 8,00. Para baixo, já atua em nível de sobrecompra e, formando topo nos níveis atuais, possui espaço para corrigir até os 6,86.



CSAN3 COSAN S.A. INDUSTRIA E COMERCIO

Tendência: Baixa - Expectativa: Neutra

Trabalha em volta da MME200 em 21,60. Para cima, miraria os 24,14 para tentar reagir. Para baixo, poderia acelerar o ritmo de correções até os 19,50



CSMG3 CIA DE SANEAMENTO DE MINAS GERAIS-COPASA MG

Tendência: Neutra - Expectativa: Neutra

Reagindo desde os 11,40, o papel mira superação da MME200 em 13,70 para seguir reagindo. No lado oposto, se apoia no fundo recente em 11,40.



CSNA3 CIA SIDERURGICA NACIONAL

Tendência: Baixa - Expectativa: Neutra

Vem tentando esboçar reação desde o fundo em 19,58, com próximo alvo na MME200 em 28,63 antes de atingir sobrecompra. Voltando a enfraquecer, se apoia nos 22,84, inicialmente.



CVCB3 CVC BRASIL OPERADORA E AGÊNCIA DE VIAGENS S.A.

Tendência: Baixa - Expectativa: Neutra

Seguindo com o forte ritmo de queda, o ativo possui alvo de baixa em 10,72. Já em tentativa de repique, tentaria alcançar os 16,25.



CYRE3 CYRELA BRAZIL REALTY S.A. EMPREEND E PART

Tendência: Baixa - Expectativa: Baixa

Em queda, após perda do suporte em 17,90, abriu espaço para acelerar o ritmo de queda em direção aos 13,00. Já tentando reação, poderia tentar alcançar os 20,57.



DJIA

Tendência: Alta - Expectativa: Alta

Vem enfraquecendo nos últimos dias, tendo suporte imediato em 34.665 antes da MME200 em 34.395. Para cima, mantém alvo de alta em 37.230



DOLAR

Tendência: Alta - Expectativa: Alta

Segue com tendência de baixa, de olho na perda dos 5,13, onde abriria espaço para reforçar tendência de baixa, em direção aos 5,04, seguindo com o IFR 14 sobreendido. Do lado superior, caso venha acima dos 5,18 poderia iniciar movimento de repique, de olho nos 5,25.



ECOR3 ECORODOVIAS INFRAESTRUTURA E LOGISTICA S.A.

Tendência: Baixa - Expectativa: Baixa

Apresenta estrutura enfraquecida, com ponto de apoio em 7,00. Para cima, depende do alcance dos 10,18 para esboçar melhora.



EGIE3 TRACTEBEL ENERGIA S.A.

Tendência: Neutra - Expectativa: Neutra

Apresenta topos e fundos irregulares, com estrutura marcada por forte oscilação de preços. Para cima, seguindo forte pressão compradora dos últimos dias, miraria os 41,40. Para baixo, se apoia na MME200 em 38,92.



ELET3 CENTRAIS ELETRICAS BRASILEIRAS S.A. - ELETROBRAS

Tendência: Neutra - Expectativa: Baixa

Sem conseguir superar a MME200, o papel volta a recuar em direção ao fundo recente dos 29,20. Para cima, somente vencendo a MME200 em 35,40, poderia mirar os 40,84.



EMBR3 EMBRAER S.A.

Tendência: Neutra - Expectativa: Neutra

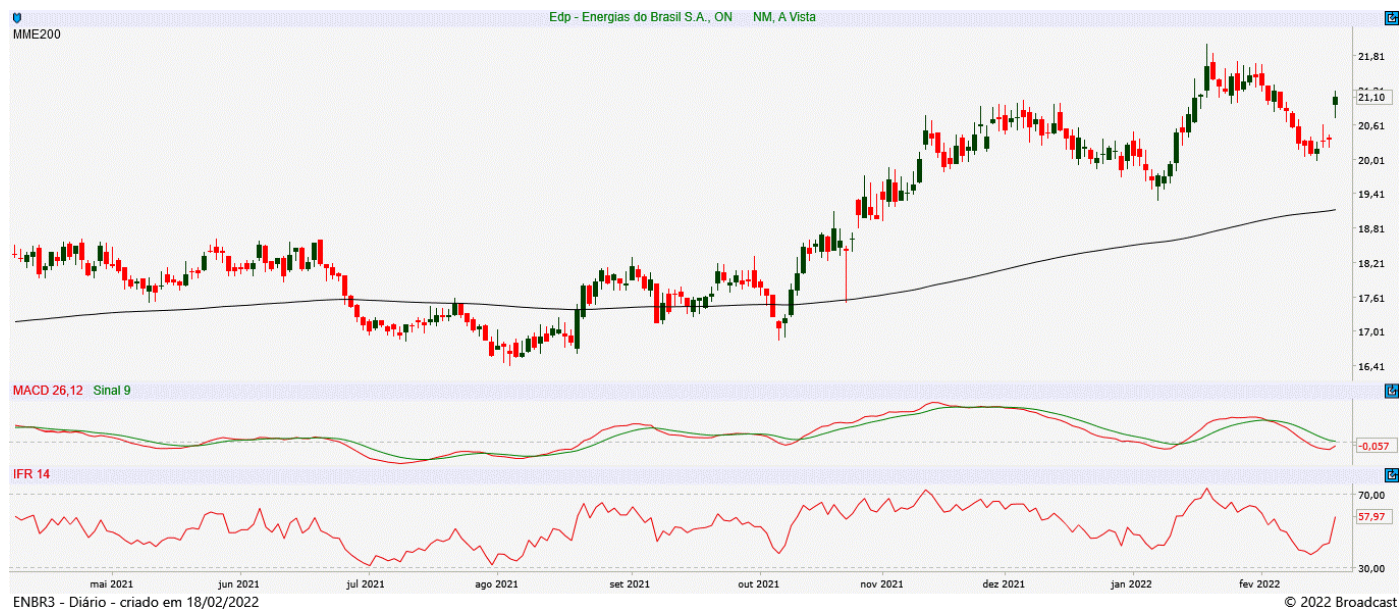
Vem testando a MME200 traçada em 19,70, que caso seja perdida, permitiria seguir recuando em direção aos 18,14. Apesar disso, o IFR14 já atua em nível de sobrevenida e, caso o ativo retome impulso positivo, tentaria alcançar os 24,03.



ENBR3 EDP ENERGIAS DO BRASIL S.A.

Tendência: Neutra - Expectativa: Neutra

Formou topo nos 22,04, passando a corrigir até os 19,30, inicialmente. Para cima, tentaria retomar o topo recente.



EQTL3 EQUATORIAL ENERGIA S.A.

Tendência: Neutra - Expectativa: Neutra

Trabalha com forte oscilação de preços. Para cima, mira os 25,21 e mais acima nos 26,19. Já na realização de lucros, poderia atingir os 21,04.



FLRY3 FLEURY S.A.

Tendência: Baixa - Expectativa: Neutra

Segue trajetória de baixa, tendo região de suporte na mínima recente dos 15,85. Já em tentativa de repique, miraria os 21,10.



GGBR4 GERDAU S.A.

Tendência: Neutra - Expectativa: Neutra

Com forte pressão vendedora no intraday passado, o papel encerrou abaixo da MME200 em 26,27, podendo seguir enfraquecendo em direção aos 22,82. Para cima, mira alcance dos 30,45.



GOAU4 METALURGICA GERDAU S.A.

Tendência: Neutra - Expectativa: Neutra

Enfrenta consolidação de longo prazo, tendo pontos de suporte e resistência em 9,31 e 12,53, respectivamente. O saldo de volume segue trabalhando de lado.



GOLL4 GOL LINHAS AÉREAS INTELIGENTES S.A.

Tendência: Baixa - Expectativa: Baixa

Vem em ritmo de realização de lucros, se apoiando nos 14,86. No lado superior, somente o alcance da MME200 em 21,21 permitiria seguir reagindo.



HYPE3 HYPERA S.A.

Tendência: Neutra - Expectativa: Neutra

Vem testando a MME200 em 30,62, já em nível de sobrecompra. Caso não consiga se firmar acima da MME200, o ativo poderia enfraquecer até os 26,25, fundo recente. Para cima, ficaria de olho no alvo de alta em 32,27.



IBOV

Tendência: Baixa - Expectativa: Baixa

Após sete pregões consecutivos de alta, índice veio para realizar lucros e na continuidade do movimento, teria próximos apoios em 113.200 e nos 111.330 (MME200), ainda mantendo formação positiva de curto prazo. Já do lado superior, caso volte a se recuperar a partir dos patamares atuais, poderia voltar a buscar a máxima intradiária nos 115.734 e acima os 117.980.



ITSA4 ITAUSA INVESTIMENTOS ITAU S.A.

Tendência: Neutra - Expectativa: Neutra

Após superação da MME200 em 9,65, o papel deixou gap de alta que formou um doji no fim da sessão, . Caso consiga se manter acima da mesma, miraria os 10,00. Já voltando a enfraquecer, possui apoio imediato nos 9,48 antes do fundo recente.



ITUB4 ITAU UNIBANCO HOLDING S.A.

Tendência: Neutra - Expectativa: Neutra

Com estrutura irregular, possui ponto de apoio em 20,88. No lado superior, somente alcançando os 27,83 confirmaria alguma melhora de curto prazo.



JBSS3 JBS S.A.

Tendência: Alta - Expectativa: Alta

Vem trabalhando de lado nos últimos dias, e deixando alguns dojis pelo caminho. Para cima, miraria a superação dos 39,20. Já no caminho contrário, possui ponto de apoio em 33,64.



KLBN11 KLABIN S.A.

Tendência: Neutra - Expectativa: Neutra

Trabalha congestionado no longo prazo, com faixa de preços oscilando em torno da MME200 e IFR14 em nível de neutralidade. Para cima, miraria os 26,58. Para baixo, se apoia em 23,77 e, caso perca esta região, aceleraria perdas rumo aos 23,02.



LREN3 LOJAS RENNER S.A.

Tendência: Baixa - Expectativa: Baixa

Com estrutura enfraquecida desde a máxima dos 44,27, o papel possui ponto de apoio no fundo recente dos 21,44. Já em tentativa de repique, vindo acima dos 28,87, poderia mirar a MME200 em 31,52



MDIA3 M.DIAS BRANCO S.A. IND E COM DE ALIMENTOS

Tendência: Baixa - Expectativa: Baixa

Acelera o ritmo de queda em direção aos 20,00. Quanto aos indicadores técnicos, ambos encontram-se enfraquecidos e, somente formando fundo nos níveis atuais, poderia pensar em repique rumo aos 25,86, inicialmente



MGLU3 MAGAZINE LUIZA S.A.

Tendência: Baixa - Expectativa: Neutra

Com fundo formado em 5,62, o papel vem operando de lado e, caso tente repique, possui alvo inicial nos 10,73. Entretanto, a estrutura de longo prazo ainda se encontra enfraquecida.



MRFG3 MARFRIG GLOBAL FOODS S.A.

Tendência: Neutra - Expectativa: Neutra

Apresenta topos e fundos irregulares, tendo a MME200 em 20,20 como apoio. No lado oposto, somente alcançando os 24,30 poderia esboçar reação



MULT3 MULTIPLAN EMPREENDIMENTOS IMOBILIARIOS S.A.

Tendência: Neutra - Expectativa: Neutra

Após alcançar alvo intermediário na MME200 em 20,35, a mesma vem sendo testada e, somente alcançando os os 21,96, poderia seguir em frente de olho nos 24,75. No lado inferior, se apoia no fundo recente em 16,16.



NTCO3 NATURA COSMETICOS S.A.

Tendência: Baixa - Expectativa: Baixa

Segue ritmo de queda em direção aos 19,80 e somente confirmando fundo nos níveis atuais, poderia tentar buscar os 27,96 inicialmente.



PETR4 PETROLEO BRASILEIRO S.A.

Tendência: Alta - Expectativa: Alta

Voltou a buscar a máxima dos 34,64, com alvo posterior em 35,20. No lado das correções, poderia atingir os 30,95. O saldo de volume ainda atua em níveis elevados.



QUAL3

Tendência: Neutra - Expectativa: Neutra

Volta a perder força, se apoiando na região dos 14,37. Para cima, o primeiro ponto de reação passa em 19,85 antes da MME200.



RADL3 RAIA DROGASIL S.A.

Tendência: Neutra - Expectativa: Neutra

Possui as bandas de bollinger abertas e distantes, sinalizando volatilidade. Para cima, ficaria de olho no alcance da MME200 em 23,72. Para baixo, possui região de suporte em 19,71, fundo recente.



RAIL3 RUMO S.A.

Tendência: Baixa - Expectativa: Neutra

Atingiu os 14,72 e, caso siga enfraquecendo, pensaria em renovação de mínima nos 13,98. Para cima, tem primeiro ponto de repique em 15,93. O saldo de volume atingiu patamares mínimos.



RENT3 LOCALIZA RENT A CAR S.A.

Tendência: Neutra - Expectativa: Neutra

Apresenta estrutura caracterizada por topos e fundos irregulares, onde vem se apoiando nos 47,18. Para cima, o primeiro objetivo passa em 60,95, região ligeiramente acima da MME200.



SANB11 BANCO SANTANDER (BRASIL) S.A.

Tendência: Neutra - Expectativa: Neutra

Após atingir os 29,79, o ativo vem enfrentando consolidação, com IFR14 confirmando movimentos congestionados. Para cima, pode vir a enfrentar resistência em 36,46.



SAPR11 CIA SANEAMENTO DO PARANA - SANEPAR

Tendência: Baixa - Expectativa: Baixa

Somente superando os 20,53, poderia destravar o gráfico congestionado em direção aos 22,18. Já enfraquecendo, tem apoio no fundo recente em 17,00.



SBSP3 CIA SANEAMENTO BASICO ESTADO SAO PAULO

Tendência: Baixa - Expectativa: Neutra

Com estrutura irregular, somente superando os 37,85 poderia engatar movimento altista em direção a MME200 traçada em 38,04. Já seguindo enfraquecido, se apoia no fundo recente marcado em 33,19.



SUZB3 SUZANO S.A.

Tendência: Alta - Expectativa: Alta

Vem trabalhando de lado na faixa dos 53,73 e 63,88, suporte e resistência, respectivamente. Caso siga com movimento de alta visto nos últimos dias, superando a resistência, miraria os 65,97.



TAE11 TRANSMISSORA DE ENERGIA ELETRICA S.A.

Tendência: Alta - Expectativa: Alta

O ativo passa por um período de congestão, se apoiando nos 35,02. No lado superior, miraria os 39,75.



UGPA3 ULTRAPAR PARTICIPACOES S.A.

Tendência: Baixa - Expectativa: Baixa

Vem enfraquecendo rumo ao fundo recente dos 12,12. Em caso de movimentos de repique, poderia alcançar a MME200 em 15,61.



USIM5 USINAS SIDERURGICAS DE MINAS GERAIS S.A.

Tendência: Neutra - Expectativa: Alta

Vem conseguindo se manter acima da região da MME200 em 15,30, passando a mirar os 17,80 e seguir tentando recuperação. No lado oposto, se apoia no fundo recente em 11,72.



VALE3 VALE S.A.

Tendência: Neutra - Expectativa: Alta

Vem ganhando força, o papel já passa a mirar os 95,68. Já voltando a enfraquecer, tem apoio imediato na MME200 em 81,37.



WEGE3 WEG S.A.

Tendência: Baixa - Expectativa: Baixa

Devolveu todo o impulso positivo da sessão passada e, seguindo com correção, poderia recuar até os 29,46. Para cima, voltando acima dos 31,58, passando a ficar de olho na MME200 em 34,63.



YDUQ3 ESTACIO PARTICIPACOES S.A.

Tendência: Baixa - Expectativa: Baixa

Segue com topos e fundos descendentes, se apoiando em 17,88, ponto que caso seja perdido, permitiria o ativo a seguir renovando as mínimas rumo aos 15,76. Para cima, o primeiro alvo de reação passa em 23,00.



ANALISTA RESPONSÁVEL

Raphael Figueredo, CNPI-T

CO-AUTOR

Jéssica Feitosa, CNPI-T

Este Relatório de Análise foi preparado pela Eleven Financial Research para uso exclusivo do destinatário, não podendo ser reproduzido ou distribuído por este para qualquer pessoa sem expressa autorização da Contratada. Este Relatório de Análise é distribuído somente com o objetivo de prover informações e não representa, em nenhuma hipótese, uma oferta de compra e venda ou solicitação de compra e venda de qualquer valor mobiliário ou instrumento financeiro. As informações contidas neste Relatório de Análise são consideradas confiáveis na data de sua publicação, considerando os melhores esforços da Contratada para tal. Ainda assim, a Eleven Financial Research não se responsabiliza por divergências de informações. As opiniões contidas neste Relatório de Análise são baseadas em julgamentos e estimativas, estando, portanto, sujeitas a mudança.

Sem prejuízo do disposto acima e em conformidade com as disposições da Instrução CVM nº 598/18, o(s) analista(s) de valores mobiliários responsável(eis) pela elaboração deste Relatório de Análise declara(m) que:

- (I) é (são) certificado(s) e credenciado(s) pela APIMEC.
- (II) as análises e recomendações refletem única e exclusivamente suas opiniões pessoais, às quais foram realizadas de forma independente e autônoma.

As informações, opiniões, estimativas e projeções contidas neste documento referem-se à data presente e estão sujeitas à mudanças, não implicando necessariamente na obrigação de qualquer comunicação no sentido de atualização ou revisão com respeito a tal mudança.

Se você recebeu este material por qualquer engano, está notificado que este material é sigiloso e de propriedade intelectual da Eleven Financial Research, sendo obrigado a desconsiderar e descartar via física e via digital, e sendo proibida a retransmissão deste documento.