

ABEV3 AMBEV S.A.

Tendência: Neutra - Expectativa: Neutra

Após perda da MME200 em 16,19, o ativo possui espaço para atingir os 13,92. No lado superior, somente recuperando a MME200, poderia tenta buscar a máxima recente novamente em 18,12



B3SA3 B3 S.A. - BRASIL, BOLSA, BALCÃO

Tendência: Neutra - Expectativa: Neutra

Seguindo com tendência de baixa, o ativo tem ponto de suporte em 10,58. No lado oposto, precisa se manter acima dos 13,25 para buscar próximo alvo nos 14,50.



BBAS3 BANCO DO BRASIL S.A.

Tendência: Baixa - Expectativa: Baixa

Ganhou força desde o fundo dos 28,20 e, com a superação da MME200 em 30,43, o ativo abre espaço para mirar os 32,22. No lado das correções, a MME200 passa a atuar como zona de apoio imediato.



BBDC4 BANCO BRADESCO SA

Tendência: Neutra - Expectativa: Neutra

Superou a MME200 em 20,80, abrindo espaço para traçar novo objetivo nos 23,15. No lado oposto, a MME200 passa a atuar como ponto de apoio.



BBSE3 BB SEGURIDADE PARTICIPAÇÕES S.A.

Tendência: Neutra - Expectativa: Baixa

Com fundo marcado em 19,01, o ativo volta a ganhar força, de olho no alcance dos 21,12, acompanhado de retomada de força do IFR14. Já de volta a queda, se apoia no fundo recente.



BOVA

Tendência: Baixa - Expectativa: Baixa

Possui zona de resistência imediata por volta dos 103,08 e, superando este nível, ficaria de olho nos 105,41. O saldo de volume ainda segue devendo melhora. Na direção oposta, caso volte a enfraquecer, possui pontos de suporte em 97,10 e mais abaixo no fundo recente dos 96,32.



BRAP4 BRADESPAR S.A.

Tendência: Alta - Expectativa: Alta

Superou os 28,10, traçando próximo alvo de alta em 29,26 (máxima recente). No lado oposto, possui suporte imediato em 26,69.



BRFS3 BRF S.A.

Tendência: Neutra - Expectativa: Alta

Apresenta topos e fundos irregulares em torno da MME200 em 23,18. Para cima, mira os 25,46 para seguir reagindo. No lado oposto, vindo abaixo da MME200, se apoia em 20,86.



BRKM5 BRASKEM S.A.

Tendência: Alta - Expectativa: Alta

Segue enfraquecendo em direção aos 40,58. Na direção oposta, voltando a atuar acima dos 54,40, ficaria de olho na máxima recente em 62,43.



BRML3 BR MALLS PARTICIPACOES S.A.

Tendência: Baixa - Expectativa: Baixa

Apesar de tentar reação desde o fundo recente em 6,89, o ativo ainda possui estrutura de longo prazo enfraquecida, dependendo da superação da MME200 em 8,82 para dar fim à atual estrutura.



CCRO3 CCR S.A.

Tendência: Baixa - Expectativa: Neutra

Enfrenta forte oscilação de preços, se apoiando nos 10,83. No lado superior, fica dependido do alcance dos 14,02 antes de atingir nível de sobrecompra para buscar os 15,27



CIEL3 CIELO S.A.

Tendência: Baixa - Expectativa: Baixa

Com a perda dos 2,80, o ativo mira renovação da mínima em 1,90. No lado superior, somente alcançando a MME200 em 2,70, poderia confirmar alguma reação



CMIG4 CIA ENERGI MINAS GERAIS - CEMIG

Tendência: Alta - Expectativa: Neutra

Apresenta topos e fundos irregulares, com IFR14 em nível de neutralidade confirmando estrutura. Para cima, miraria os 13,33. Para baixo, tem zona de suporte em 12,04



COGN3 KROTON EDUCACIONAL S.A.

Tendência: Baixa - Expectativa: Baixa

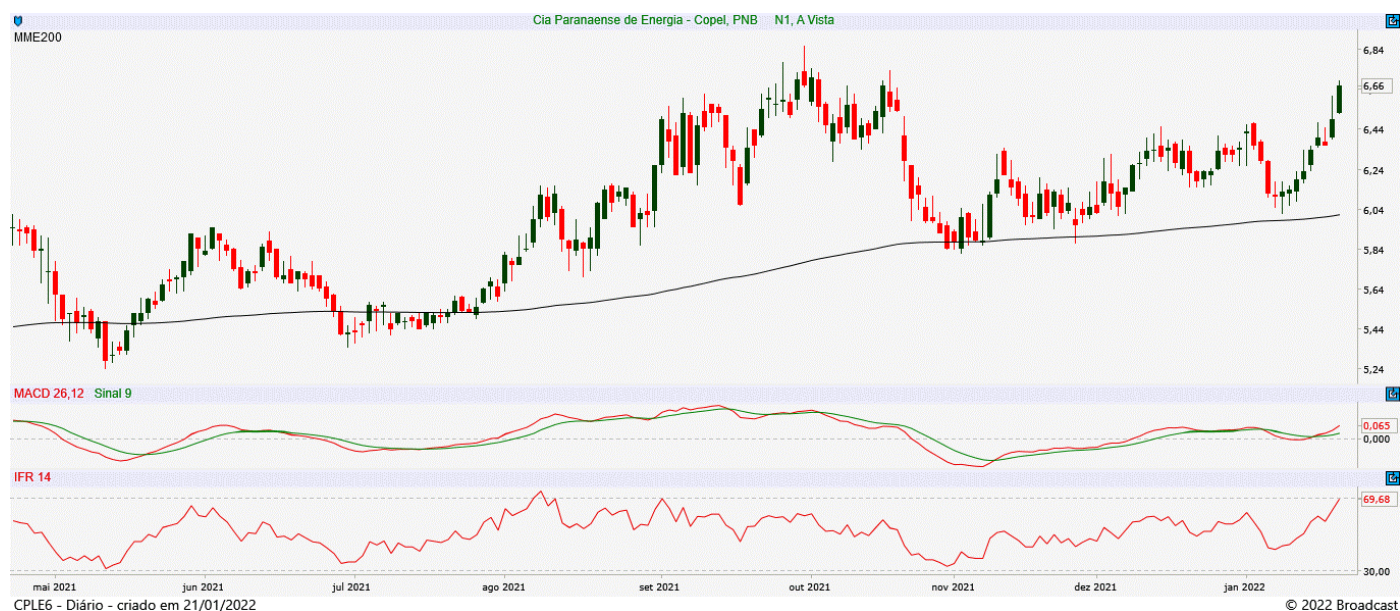
Seguindo trajetória de queda, possui suporte 1,98. O saldo de volume também atua em região de mínima. Do lado superior, somente alcançando os 4,38 poderia esboçar melhora.



CPLE6 CIA PARANAENSE DE ENERGIA

Tendência: Neutra - Expectativa: Neutra

Apresenta topos e fundos irregulares e forte oscilação de preços. Para cima, superando os 6,45, passaria a mirar os 7,30 com novas altas. Para baixo, possui espaço para novas correções em direção ao fundo em 5,31.



CSAN3 COSAN S.A. INDUSTRIA E COMERCIO

Tendência: Baixa - Expectativa: Neutra

Trabalha em volta da MME200 em 21,60. Para cima, miraria os 24,14 para tentar reagir. Para baixo, poderia acelerar o ritmo de correções até os 19,50



CSMG3 CIA DE SANEAMENTO DE MINAS GERAIS-COPASA MG

Tendência: Neutra - Expectativa: Neutra

Possui tendência de baixa desde junho/2020 e, pensando na continuidade da estrutura enfraquecida, possui ponto de apoio nos 11,40. Para cima, tentaria alcançar a MME200 em 13,70, inicialmente.



CSNA3 CIA SIDERURGICA NACIONAL

Tendência: Alta - Expectativa: Alta

Vem tentando esboçar reação desde o fundo em 19,58, com próximo alvo em 27,25 antes de atingir sobrecompra. Voltando a enfraquecer, se apoia nos 22,84, inicialmente.



CVCB3 CVC BRASIL OPERADORA E AGÊNCIA DE VIAGENS S.A.

Tendência: Baixa - Expectativa: Neutra

Seguindo com o forte ritmo de queda, o ativo possui alvo de baixa em 10,72. Já em tentativa de repique, tentaria alcançar os 16,25.



CYRE3 CYRELA BRAZIL REALTY S.A. EMPREEND E PART

Tendência: Baixa - Expectativa: Baixa

Em queda, após perda do suporte em 17,90, abriu espaço para acelerar o ritmo de queda em direção aos 13,00. Já tentando reação, poderia tentar alcançar os 20,57.



DJIA

Tendência: Alta - Expectativa: Alta

Vem enfraquecendo nos últimos dias, tendo suporte imediato em 34.665 antes da MME200 em 34.395. Para cima, mantém alvo de alta em 37.230



DOLAR

Tendência: Alta - Expectativa: Alta

Possui as bandas de bollinger abertas e distantes, apontando para baixo e, após movimentos de queda vistos nos últimos dias, o ativo atualmente testa a região da MME200 em 5,45. Caso esta região seja perdida, poderia acelerar o ritmo de queda rumo aos 5,35. Já retomando impulso positivo, tentaria alcançar os 5,59, inicialmente.



ECOR3 ECORODOVIAS INFRAESTRUTURA E LOGISTICA S.A.

Tendência: Baixa - Expectativa: Baixa

Apresenta estrutura enfraquecida, com ponto de apoio em 7,00. Para cima, depende do alcance dos 10,18 para esboçar melhora.



EGIE3 TRACTEBEL ENERGIA S.A.

Tendência: Neutra - Expectativa: Neutra

Apresenta topos e fundos irregulares, com estrutura marcada por forte oscilação de preços. Para cima, seguindo forte pressão compradora dos últimos dias, miraria os 40,00. Para baixo, se apoia na MME200 em 38,74.



ELET3 CENTRAIS ELETRICAS BRASILEIRAS S.A. - ELETROBRAS

Tendência: Neutra - Expectativa: Baixa

Vem reagindo desde os 29,20, tendo próximo target de repique em 34,19. No lado inferior, se apoia no fundo recente.



EMBR3 EMBRAER S.A.

Tendência: Neutra - Expectativa: Neutra

Enfraquece em direção a MME200 traçada em 19,68, que caso seja perdida, permitiria seguir recuando em direção aos 18,14. Já na ponta superior, tentaria retomar os 24,03.



ENBR3 EDP ENERGIAS DO BRASIL S.A.

Tendência: Neutra - Expectativa: Neutra

Em ritmo de recuperação, o ativo passa a mirar conquista dos 23,20. No lado oposto, caso forme topo na região atual, poderia passar por correção até os 20,30.



EQTL3 EQUATORIAL ENERGIA S.A.

Tendência: Neutra - Expectativa: Neutra

Trabalha com forte oscilação de preços. Para cima, mira a MME200 em 23,47 e mais acima nos 25,23. Já na realização de lucros, poderia atingir os 21,04.



FLRY3 FLEURY S.A.

Tendência: Baixa - Expectativa: Neutra

Segue trajetória de baixa, tendo região de suporte na mínima recente dos 15,85. Já em tentativa de repique, miraria os 19,80.



GGBR4 GERDAU S.A.

Tendência: Alta - Expectativa: Neutra

Com a perda do suporte marcado na MME200 em 27,34, o ativo abriu espaço para recuar em direção aos 22,00. Na alta, caso consiga romper os 32,34, miraria os 34,57.



GOAU4 METALURGICA GERDAU S.A.

Tendência: Neutra - Expectativa: Neutra

Enfrenta consolidação de longo prazo, tendo pontos de suporte e resistência em 9,31 e 12,53, respectivamente.



GOLL4 GOL LINHAS AÉREAS INTELIGENTES S.A.

Tendência: Neutra - Expectativa: Neutra

Vem em ritmo de realização de lucros e, com a perda do fundo recente em 16,60, o ativo abriu espaço para acelerar rumo aos 14,80. No lado superior, somente o alcance da MME200 em 21,21 permitiria seguir reagindo.



HYPE3 HYPERA S.A.

Tendência: Neutra - Expectativa: Neutra

Passando por forte realização de lucros, o ativo perdeu apoio nos 28,80, abrindo espaço para renovação de mínima em 24,80. Para cima, tem primeiro ponto de reação em 31,31.



IBOV

Tendência: Baixa - Expectativa: Baixa

O índice vem apresentando forte movimento de repique e aumento do saldo de volume nesta semana, chegando a superar os 109.492 ao longo do intraday passado. Dando continuidade a este movimento, ficaria de olho no alcance da MME200, traçada em 111.171. Já na ponta inferior, voltando a enfraquecer, o índice tem como ponto de suporte os 103.728 e mais abaixo o fundo recente em 100.830.



ITSA4 ITAUSA INVESTIMENTOS ITAU S.A.

Tendência: Neutra - Expectativa: Neutra

Com fundo formado em 8,75, o ativo vem apresentando boa recuperação em direção à MME200 em 9,65. Caso consiga se manter acima da mesma, miraria os 10,00. Já voltando a enfraquecer, possui apoio imediato nos 9,48 antes do fundo recente.



ITUB4 ITAU UNIBANCO HOLDING S.A.

Tendência: Neutra - Expectativa: Neutra

Com estrutura irregular, possui ponto de apoio em 21,60. No lado superior, somente alcançando os 34,22 confirmaria alguma melhora de curto prazo.



JBSS3 JBS S.A.

Tendência: Alta - Expectativa: Alta

Vem trabalhando de lado nos últimos dias, e deixando alguns dojis pelo caminho. Para cima, miraria a superação dos 39,20. Já no caminho contrário, possui ponto de apoio em 31,44.



KLBN11 KLABIN S.A.

Tendência: Neutra - Expectativa: Neutra

Após superação da MME200, destravou o gráfico e poderia ganhar força rumo à zona de resistência em 26,80. Já vindo a atuar abaixo da MME200 em 24,76, poderia ter sua queda acelerada, podendo ainda atingir o fundo marcado em 21,90.



LAME4 LOJAS AMERICANAS S.A.

Tendência: Baixa - Expectativa: Baixa

Apresenta movimentos congestionados, tendo região de suporte marcado em 4,46 e ponto de resistência em 6,89.



LREN3 LOJAS RENNER S.A.

Tendência: Baixa - Expectativa: Baixa

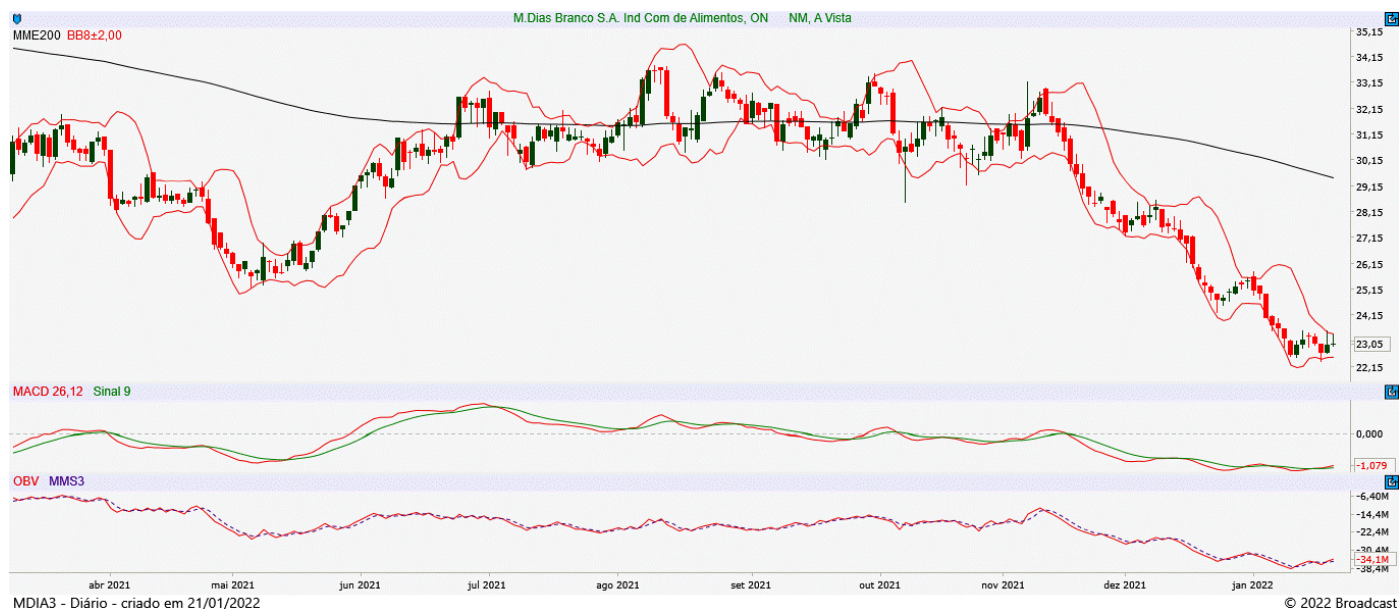
Sinaliza formação de fundo em 21,44 e tenta movimentos de repique em direção aos 27,51, inicialmente. O IFR14 atua em nível de neutralidade. Para baixo, mantém apoio no fundo recente.



MDIA3 M.DIAS BRANCO S.A. IND E COM DE ALIMENTOS

Tendência: Baixa - Expectativa: Baixa

Acelera o ritmo de queda em direção aos 20,00. Quanto aos indicadores técnicos, ambos encontram-se enfraquecidos e, somente formando fundo nos níveis atuais, poderia pensar em repique.



MGLU3 MAGAZINE LUIZA S.A.

Tendência: Baixa - Expectativa: Neutra

Acelera as perdas em direção aos 6,00. Já tentando repique, tentaria alcançar os 10,73 inicialmente



MRFG3 MARFRIG GLOBAL FOODS S.A.

Tendência: Neutra - Expectativa: Neutra

Apresenta topos e fundos irregulares, tendo a MME200 em 19,97 como apoio. No lado oposto, somente alcançando os 24,30 poderia esboçar reação



MULT3 MULTIPLAN EMPREENDIMENTOS IMOBILIARIOS S.A.

Tendência: Neutra - Expectativa: Neutra

Reagindo desde os 16,16, o papel tem alvo intermediário na MME200 em 20,35 antes de buscar os 21,46. No lado inferior, se apoia no fundo recente.



NTCO3 NATURA COSMETICOS S.A.

Tendência: Neutra - Expectativa: Neutra

Segue ritmo de queda acelerado em direção aos 19,80 e somente confirmando fundo nos níveis atuais, poderia tentar buscar os 27,96 inicialmente.



PETR4 PETROLEO BRASILEIRO S.A.

Tendência: Neutra - Expectativa: Alta

Superou a região dos 31,88, passando a mirar os 32,40. Já vindo a corrigir, poderia recuar até os 30,50 inicialmente.



QUAL3

Tendência: Neutra - Expectativa: Neutra

Vem se apoiando na região dos 14,40. Para cima, o primeiro ponto de reação passa em 19,85.



RADL3 RAIA DROGASIL S.A.

Tendência: Neutra - Expectativa: Neutra

Perdeu o fundo em 21,68 e abre espaço para seguir em queda rumo aos 19,65. Para cima, poderia tentar repique em direção aos 21,46. O saldo de volume atua em níveis mínimos



RAIL3 RUMO S.A.

Tendência: Baixa - Expectativa: Neutra

Tentando reagir desde o fundo em 15,39, miraria os 19,48. Já voltando a enfraquecer, o fundo recente atua como apoio. O saldo de volume ainda deve melhorar.



RENT3 LOCALIZA RENT A CAR S.A.

Tendência: Neutra - Expectativa: Neutra

Apresenta estrutura caracterizada por topos e fundos irregulares, onde vem se apoiando nos 47,18. Para cima, o primeiro objetivo passa em 56,07, região da MME200.



SANB11 BANCO SANTANDER (BRASIL) S.A.

Tendência: Alta - Expectativa: Neutra

Após atingir os 29,79, o ativo vem enfrentando consolidação, com IFR14 confirmando movimentos congestionados. Para cima, possui resistência em 32,41.



SAPR11 CIA SANEAMENTO DO PARANA - SANEPAR

Tendência: Baixa - Expectativa: Baixa

Somente superando a MME200 em 19,40 poderia destravar o gráfico congestionado em direção aos 22,18. Já enfraquecendo, tem apoio em 17,00.



SBSP3 CIA SANEAMENTO BASICO ESTADO SAO PAULO

Tendência: Baixa - Expectativa: Neutra

Somente superando os 37,85 poderia engatar movimento altista em direção a MME200 traçada em 38,15. Já seguindo enfraquecido, se apoia no fundo recente marcado em 33,19.



SUZB3 SUZANO S.A.

Tendência: Alta - Expectativa: Alta

Vem trabalhando de lado na faixa dos 53,73 e 63,88, suporte e resistência, respectivamente. Caso siga com movimento de alta visto nos últimos dias, superando a resistência, miraria os 65,97.



TAE11 TRANSMISSORA DE ENERGIA ELETRICA S.A.

Tendência: Alta - Expectativa: Alta

O ativo passa por um período de congestão, se apoiando nos 35,02. No lado superior, miraria os 39,75.



UGPA3 ULTRAPAR PARTICIPACOES S.A.

Tendência: Baixa - Expectativa: Baixa

Vem enfraquecendo rumo ao fundo recente dos 12,12. Em caso de movimentos de repique, poderia alcançar os 13,70.



USIM5 USINAS SIDERURGICAS DE MINAS GERAIS S.A.

Tendência: Neutra - Expectativa: Alta

Vem conseguindo se manter acima da região da MME200 em 15,11, passando a mirar os 17,80 e seguir tentando recuperação. No lado oposto, se apoia no fundo recente em 11,72.



VALE3 VALE S.A.

Tendência: Neutra - Expectativa: Alta

Após superar a MME200 em 80,13, o papel passa a ficar de olho nos 92,08. Já voltando a enfraquecer, tem apoio imediato na MME200.



WEGE3 WEG S.A.

Tendência: Baixa - Expectativa: Baixa

Após formação de fundo em 28,13, o ativo vem tentando repique, mirando os 31,56, inicialmente. Para baixo, se apoia no fundo recente.



YDUQ3 ESTACIO PARTICIPACOES S.A.

Tendência: Baixa - Expectativa: Baixa

Segue com topos e fundos descendentes, se apoiando em 17,88, ponto que caso seja perdido, permitiria o ativo a seguir renovando as mínimas rumo aos 15,76. Para cima, o primeiro alvo de reação passa em 23,00.



ANALISTA RESPONSÁVEL

Raphael Figueredo, CNPI-T

CO-AUTOR

Jéssica Feitosa, CNPI-T

Este Relatório de Análise foi preparado pela Eleven Financial Research para uso exclusivo do destinatário, não podendo ser reproduzido ou distribuído por este para qualquer pessoa sem expressa autorização da Contratada. Este Relatório de Análise é distribuído somente com o objetivo de prover informações e não representa, em nenhuma hipótese, uma oferta de compra e venda ou solicitação de compra e venda de qualquer valor mobiliário ou instrumento financeiro. As informações contidas neste Relatório de Análise são consideradas confiáveis na data de sua publicação, considerando os melhores esforços da Contratada para tal. Ainda assim, a Eleven Financial Research não se responsabiliza por divergências de informações. As opiniões contidas neste Relatório de Análise são baseadas em julgamentos e estimativas, estando, portanto, sujeitas a mudança.

Sem prejuízo do disposto acima e em conformidade com as disposições da Instrução CVM nº 598/18, o(s) analista(s) de valores mobiliários responsável(eis) pela elaboração deste Relatório de Análise declara(m) que:

(I) é (são) certificado(s) e credenciado(s) pela APIMEC.

(II) as análises e recomendações refletem única e exclusivamente suas opiniões pessoais, às quais foram realizadas de forma independente e autônoma.

As informações, opiniões, estimativas e projeções contidas neste documento referem-se à data presente e estão sujeitas à mudanças, não implicando necessariamente na obrigação de qualquer comunicação no sentido de atualização ou revisão com respeito a tal mudança.

Se você recebeu este material por qualquer engano, está notificado que este material é sigiloso e de propriedade intelectual da Eleven Financial Research, sendo obrigado a desconsiderar e descartar via física e via digital, e sendo proibida a retransmissão deste documento.