

ABEV3 AMBEV S.A.

Tendência: Neutra - Expectativa: Neutra

Vem testando a MME200 traçada em 16,19 e caso esta região tenha sua perda confirmada, o ativo poderia atingir os 14,54. No lado superior, poderia tenta buscar a máxima recente novamente em 18,12



B3SA3 B3 S.A. - BRASIL, BOLSA, BALCÃO

Tendência: Neutra - Expectativa: Neutra

Seguindo com tendência de baixa, o ativo tem alvo de renovação da mínima passando em 10,00. No lado oposto, precisa se manter acima dos 13,25 para buscar próximo alvo nos 14,50.



BBAS3 BANCO DO BRASIL S.A.

Tendência: Baixa - Expectativa: Baixa

Superou novamente a MME200 em 30,56, passando a mirar os 32,39. No lado das correções, a MME200 passa a atuar como suporte.



BBDC4 BANCO BRADESCO SA

Tendência: Neutra - Expectativa: Neutra

Tem fundo confirmado em 19,15 e vem trabalhando lateralizado, somente alcançando os 25,50 poderia seguir reagindo. De volta a queda, na perda do fundo recente, poderia seguir recuando rumo aos 18,00.



BBSE3 BB SEGURIDADE PARTICIPAÇÕES S.A.

Tendência: Neutra - Expectativa: Baixa

Vem em ritmo de recuperação desde o fundo marcado em 18,28, tendo pela frente próximo alvo em 23,52. No lado oposto, tem apoio no fundo recente em 21,27 inicialmente.



BOVA

Tendência: Baixa - Expectativa: Baixa

Sem alterações, segue trabalhando de lado nos últimos dias, com as bandas de bollinger se fechando, sinalizando redução da volatilidade. No lado superior, tem alvo intermediário em 107,20 antes de tentar alcançar a MME200 em 110,81. Já no lado oposto, tem ponto de apoio na mínima recente em 98,88.



BRAP4 BRADESPAR S.A.

Tendência: Alta - Expectativa: Alta

Conseguiu superar a MME200, mas depende do alcance dos 59,24 para se firmar acima desta região. Na direção oposta, caso volte a enfraquecer, se apoia nos 44,54, fundo recente.



BRFS3 BRF S.A.

Tendência: Neutra - Expectativa: Alta

Apresenta topos e fundos irregulares e somente a superação da MME200 em 23,81 permitiria o papel seguir reagindo. No lado oposto, se apoia em 20,86.



BRKM5 BRASKEM S.A.

Tendência: Alta - Expectativa: Alta

Em forte ritmo de correção, a perda dos 57,50 permite o ativo a seguir enfraquecendo em direção aos 49,20. Na direção oposta, voltando a atuar acima dos 66,00, ficaria de olho na máxima recente em 70,55.



BRML3 BR MALLS PARTICIPACOES S.A.

Tendência: Neutra - Expectativa: Neutra

Apesar de tentar reação desde o fundo recente em 6,88, o ativo ainda possui estrutura de longo prazo enfraquecida, dependendo da superação da MME200 em 9,12 para dar fim à atual estrutura.



CCRO3 CCR S.A.

Tendência: Baixa - Expectativa: Neutra

Enfrenta forte oscilação de preços, se apoiando nos 11,00. No lado superior, fica dependendo do alcance dos 14,02 antes de atingir nível de sobrecompra para buscar os 15,27



CIEL3 CIELO S.A.

Tendência: Baixa - Expectativa: Baixa

Com a perda dos 2,80, o ativo mira renovação da mínima em 2,00. No lado superior, somente alcançando a MME200 em 3,78, poderia confirmar alguma reação



CMIG4 CIA ENERGI MINAS GERAIS - CEMIG

Tendência: Alta - Expectativa: Neutra

Possui próximo ponto de apoio em 12,81 e mais abaixo na MME200 em 12,35. Já tentando reagir, poderia buscar os 13,96, inicialmente.



COGN3 KROTON EDUCACIONAL S.A.

Tendência: Baixa - Expectativa: Neutra

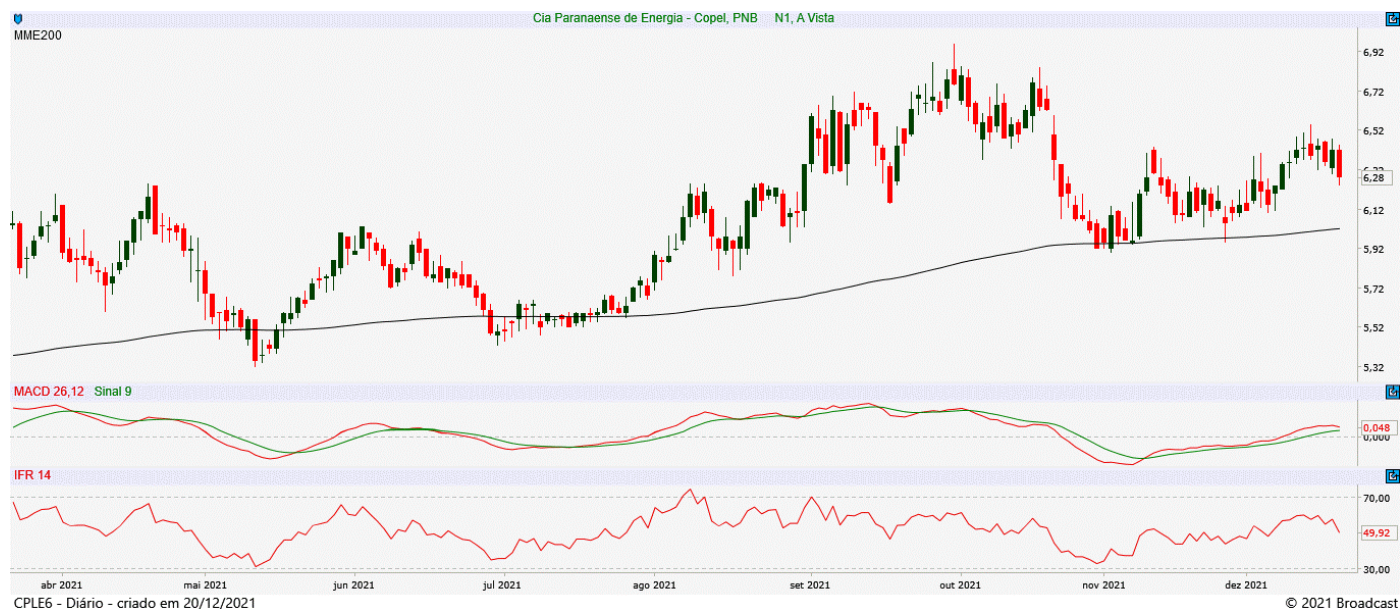
Seguindo trajetória de queda, possui suporte 2,29. O saldo de volume também atua em região de mínima. Do lado superior, somente alcançando os 4,38 poderia esboçar melhora.



CPLE6 CIA PARANAENSE DE ENERGIA

Tendência: Neutra - Expectativa: Neutra

Apresenta topos e fundos irregulares e forte oscilação de preços. Para cima, superando os 6,45, passaria a mirar os 7,30 com novas altas. Para baixo, possui espaço para novas correções em direção ao fundo em 5,31.



CSAN3 COSAN S.A. INDUSTRIA E COMERCIO

Tendência: Baixa - Expectativa: Neutra

Trabalha em volta da MME200 em 22,10. Para cima, miraria os 24,14 para tentar reagir. Para baixo, poderia acelerar o ritmo de correções até os 19,50



CSMG3 CIA DE SANEAMENTO DE MINAS GERAIS-COPASA MG

Tendência: Neutra - Expectativa: Alta

Possui tendência de baixa desde junho/2020 e, pensando na continuidade da estrutura enfraquecida, possui ponto de apoio nos 12,36. Para cima, tentaria alcançar a MME200 em 14,14, inicialmente.



CSNA3 CIA SIDERURGICA NACIONAL

Tendência: Alta - Expectativa: Alta

Possui espaço para renovar mínima em direção aos 23,77. Para cima, somente o rompimento da MME200 em 35,75 permitiria o ativo voltar a olhar para os 47,22.



CVCB3 CVC BRASIL OPERADORA E AGÊNCIA DE VIAGENS S.A.

Tendência: Baixa - Expectativa: Neutra

Seguindo com o forte ritmo de queda, o ativo possui alvo de baixa em 11,00. Já em tentativa de repique, tentaria alcançar os 16,25.



CYRE3 CYRELA BRAZIL REALTY S.A. EMPREEND E PART

Tendência: Baixa - Expectativa: Baixa

Em queda, após perda do suporte em 17,90, abriu espaço para acelerar o ritmo de queda em direção aos 13,00. Já tentando reação, poderia tentar alcançar os 20,57.



DJIA

Tendência: Alta - Expectativa: Alta

Mantém alvo em 37.230. No lado oposto, a MME200 em 33.987 atua como zona de suporte imediato, e caso seja perdido, poderia atingir os 32.071.



DOLAR

Tendência: Alta - Expectativa: Alta

Se aproxima dos 5,75 e acima deste patamar poderia seguir fortalecendo os comprados, liberando espaço para novas altas em direção aos 5,80, inicialmente. Já do lado inferior, pela regra de bipolaridade a antiga resistência dos 5,69 passa a atuar como suporte imediato, sem atrapalhar estrutura positiva.



ECOR3 ECORODOVIAS INFRAESTRUTURA E LOGISTICA S.A.

Tendência: Baixa - Expectativa: Baixa

Apresenta estrutura enfraquecida, com ponto de apoio em 7,94. Para cima, depende do alcance dos 10,18 para esboçar melhora.



EGIE3 TRACTEBEL ENERGIA S.A.

Tendência: Neutra - Expectativa: Neutra

Vem trabalhando de lado e, somente alcançando os 42,89 poderia voltar a olhar para os 45,73 e seguir reagindo. Na queda, tem apoio nos 36,62.



ELET3 CENTRAIS ELETRICAS BRASILEIRAS S.A. - ELETROBRAS

Tendência: Neutra - Expectativa: Baixa

Possui espaço para seguir em realização de lucros até os 32,00. Para cima, somente alcançando os 46,28 permitiria dar continuidade a estrutura de alta



EMBR3 EMBRAER S.A.

Tendência: Baixa - Expectativa: Neutra

Vem passando por forte ritmo de realizações, atualmente testando a MME200 que caso seja perdido, poderia dar margem para alterar a tendência de alta para de baixa, acompanhado de saldo de volume em níveis mínimos. Para cima, poderia tentar buscar os 22,40.



ENBR3 EDP ENERGIAS DO BRASIL S.A.

Tendência: Neutra - Expectativa: Neutra

Em forte ritmo de recuperação, o ativo passa a mirar conquista dos 23,20. No lado oposto, caso forme topo na região atual, poderia passar por correção até os 20,43.



EQTL3 EQUATORIAL ENERGIA S.A.

Tendência: Neutra - Expectativa: Neutra

Trabalha com forte oscilação de preços em torno da MME200 traçada em 23,74. Para cima, mira os 25,23. Já na realização de lucros, poderia atingir os 22,24.



FLRY3 FLEURY S.A.

Tendência: Neutra - Expectativa: Neutra

Segue trajetória de baixa, tendo região de suporte na mínima recente dos 16,86. Já em tentativa de repique, miraria os 19,80.



GGBR4 GERDAU S.A.

Tendência: Alta - Expectativa: Neutra

Com a perda do suporte marcado na MME200 em 27,34, o ativo abriu espaço para recuar em direção aos 22,00. Na alta, caso consiga romper os 32,34, miraria os 34,57.



GOAU4 METALURGICA GERDAU S.A.

Tendência: Alta - Expectativa: Neutra

Enfrenta consolidação em torno da MME200 em 10,56, tendo pontos de suporte e resistência em 9,31 e 12,33.



GOLL4 GOL LINHAS AÉREAS INTELIGENTES S.A.

Tendência: Neutra - Expectativa: Neutra

Vem em ritmo de realização de lucros e, com a perda do fundo recente em 16,60, o ativo abriu espaço para acelerar rumo aos 14,80. No lado superior, somente o alcance da MME200 em 21,21 permitiria seguir reagindo.



HYPE3 HYPERA S.A.

Tendência: Neutra - Expectativa: Neutra

Passando por forte realização de lucros, o ativo perdeu apoio nos 28,80, abrindo espaço para renovação de mínima em 24,80. Para cima, tem primeiro ponto de reação em 31,31.



IBOV

Tendência: Baixa - Expectativa: Baixa

Acompanhando o tom mais negativo dos mercados internacionais na última sessão, índice confirmou a perda dos 105.800 e se mantendo abaixo deste patamar, liberaria espaço para buscar os 104.000 e mais abaixo o fundo dos 100.800. Do lado superior, somente superando os 109.000 para seguir com movimento de repique no curto prazo, de olho na MME200 em 112.700. O saldo de volume segue melhorando.



ITSA4 ITAUSA INVESTIMENTOS ITAU S.A.

Tendência: Neutra - Expectativa: Neutra

Com pressão vendedora, tem próximo alvo em 9,06. Para cima, superando a MME200 em 10,50, poderia enfrentar resistência na região dos 11,71 e somente a superação desse ponto permitiria retomada de impulso positivo mirando os 12,00.



ITUB4 ITAU UNIBANCO HOLDING S.A.

Tendência: Neutra - Expectativa: Neutra

Com estrutura irregular, possui ponto de apoio em 21,60. No lado superior, somente alcançando os 34,22 confirmaria alguma melhora de curto prazo.



JBSS3 JBS S.A.

Tendência: Alta - Expectativa: Alta

Vem trabalhando de lado nos últimos dias, e deixando alguns dojis pelo caminho. Para cima, miraria a superação dos 39,20. Já no caminho contrário, possui ponto de apoio em 31,44.



KLBN11 KLABIN S.A.

Tendência: Neutra - Expectativa: Neutra

Após superação da MME200, destravou o gráfico e poderia ganhar força rumo à zona de resistência em 26,80. Já vindo a atuar abaixo da MME200 em 24,49, poderia ter sua queda acelerada, podendo ainda atingir o fundo marcado em 21,90.



LAME4 LOJAS AMERICANAS S.A.

Tendência: Baixa - Expectativa: Baixa

Seguindo em queda, tem fundo recente em 4,46 amparando o movimento. No lado superior, precisa superar os 6,30 para abrir espaço para novas altas



LREN3 LOJAS RENNER S.A.

Tendência: Baixa - Expectativa: Baixa

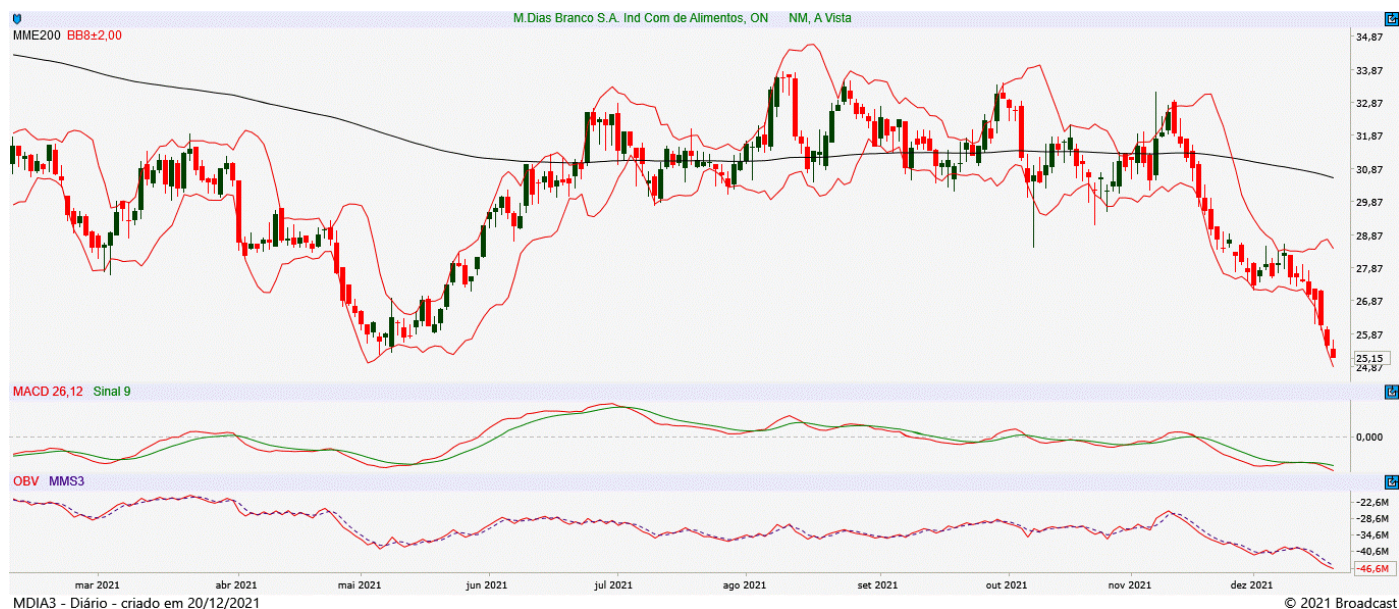
Com a perda do ponto de apoio nos 31,00, o ativo abriu espaço para seguir renovando mínimas em direção aos 24,00. Ainda com estrutura marcada por forte oscilação de preços, caso volte a seguir em frente, tem objetivo inicial em 35,47.



MDIA3 M.DIAS BRANCO S.A. IND E COM DE ALIMENTOS

Tendência: Baixa - Expectativa: Baixa

Após perda dos 26,60, acelera o ritmo de queda em direção aos 24,55. No lado oposto, caso consiga recuperar a MME200, poderia tentar buscar os 33,88



MGLU3 MAGAZINE LUIZA S.A.

Tendência: Baixa - Expectativa: Neutra

Acelera as perdas em direção aos 6,00. Já tentando repique, tentaria alcançar os 10,73 inicialmente



MRFG3 MARFRIG GLOBAL FOODS S.A.

Tendência: Alta - Expectativa: Alta

Após forte realização de lucros, o ativo tenta repique desde a MME200, miraria os 24,30. Caso volte a enfraquecer, tem a MME200 como apoio.



MULT3 MULTIPLAN EMPREENDIMENTOS IMOBILIARIOS S.A.

Tendência: Neutra - Expectativa: Neutra

Na continuidade do movimento de queda, possuindo espaço para acelerar o ritmo de perdas rumo aos 16,71 (fundo recente). Já na direção oposta, tem alvo intermediário em 25,58 antes de buscar o ultimo topo em 28,41



NTCO3 NATURA COSMETICOS S.A.

Tendência: Neutra - Expectativa: Neutra

Segue acelerando o ritmo de queda em direção aos 23,30, tendo as bandas de bollinger sinalizando aumento da volatilidade. Para cima, depende de formação de fundo na região atual para tentar buscar os 31,90 inicialmente.



PETR4 PETROLEO BRASILEIRO S.A.

Tendência: Neutra - Expectativa: Alta

Mantem o objetivo em 31,88 mas com saldo de volume congestionado. Caso confirme topo na região atual, possui ponto de apoio imediato em 27,13.



QUAL3

Tendência: Neutra - Expectativa: Neutra

Vem tentando se apoiar na região dos 15,00. Para cima, o primeiro ponto de reação passa em 19,85.



RADL3 RAIA DROGASIL S.A.

Tendência: Neutra - Expectativa: Neutra

O ativo vem com forte pressão vendedora, tendo próximo alvo de baixa os 20,10. No lado oposto, somente confirmando fundo nos níveis atuais poderia tentar buscar os 23,31.



RAIL3 RUMO S.A.

Tendência: Baixa - Expectativa: Neutra

Tentando reagir desde o fundo em 15,63, miraria os 19,48. Já voltando a enfraquecer, o fundo recente atua como apoio.



RENT3 LOCALIZA RENT A CAR S.A.

Tendência: Alta - Expectativa: Neutra

Apresenta estrutura caracterizada por topos e fundos irregulares, onde vem se apoiando nos 45,00. Para cima, o primeiro objetivo passa em 55,19.



SANB11 BANCO SANTANDER (BRASIL) S.A.

Tendência: Alta - Expectativa: Neutra

Com a perda do apoio na MME200 38,65, pode ainda atingir os 33,95. Para cima, tem resistência intermediária em 42,53 antes de buscar os 44,40.



SAPR11 CIA SANEAMENTO DO PARANA - SANEPAR

Tendência: Baixa - Expectativa: Baixa

Somente superando a MME200 em 20,26 poderia destravar o gráfico congestionado em direção aos 22,18. Já enfraquecendo, tem apoio em 18,00.



SBSP3 CIA SANEAMENTO BASICO ESTADO SAO PAULO

Tendência: Baixa - Expectativa: Neutra

Após vencer os 37,85 poderia engatar movimento altista em direção a MME200 traçada em 39,64. Já seguindo enfraquecido, se apoia no fundo recente marcado em 31,25.



SUZB3 SUZANO S.A.

Tendência: Alta - Expectativa: Alta

Vem trabalhando de lado na faixa dos 53,73 e 63,88, suporte e resistência, respectivamente. Caso siga com movimento de alta visto nos últimos dias, superando a resistência, miraria os 65,97.



TAAE11 TRANSMISSORA DE ENERGIA ELETRICA S.A.

Tendência: Alta - Expectativa: Alta

O ativo passa por um período de congestão, se apoiando nos 35,02. No lado superior, miraria os 39,75.



UGPA3 ULTRAPAR PARTICIPACOES S.A.

Tendência: Baixa - Expectativa: Baixa

Ainda depende do fechamento do gap em 16,53 para tentar seguir em busca dos 17,96. Para baixo, se apoia no fundo histórico marcado em 13,44.



USIM5 USINAS SIDERURGICAS DE MINAS GERAIS S.A.

Tendência: Neutra - Expectativa: Alta

Testa a região da MME200 em 16,14 e, caso a mesma seja superada, passaria a mirar os 17,80 e seguir tentando recuperação. No lado oposto, se apoia no fundo recente em 13,10.



VALE3 VALE S.A.

Tendência: Neutra - Expectativa: Alta

Tenta alcançar a MME200 em 80,64 e caso consiga se manter acima desta região, poderia tentar recuperar estrutura positiva. Já seguindo em ritmo de queda, se apoia nos 64,33



WEGE3 WEG S.A.

Tendência: Neutra - Expectativa: Neutra

Apresentou forte impulso positivo, alcançando a MME200 em 36,02 e, caso se mantenha acima da região, miraria os 41,07. Para baixo, se apoia em 31,58, fundo recente.



YDUQ3 ESTACIO PARTICIPACOES S.A.

Tendência: Baixa - Expectativa: Neutra

Segue com topos e fundos descendentes, se apoiando em 21,00, ponto que caso seja perdido, permitiria o ativo a seguir renovando as mínimas rumo aos 20,20. Para cima, o primeiro alvo de reação passa em 23,00.



ANALISTA RESPONSÁVEL

Raphael Figueredo, CNPI-T

CO-AUTOR

Jéssica Feitosa, CNPI-T

Este Relatório de Análise foi preparado pela Eleven Financial Research para uso exclusivo do destinatário, não podendo ser reproduzido ou distribuído por este para qualquer pessoa sem expressa autorização da Contratada. Este Relatório de Análise é distribuído somente com o objetivo de prover informações e não representa, em nenhuma hipótese, uma oferta de compra e venda ou solicitação de compra e venda de qualquer valor mobiliário ou instrumento financeiro. As informações contidas neste Relatório de Análise são consideradas confiáveis na data de sua publicação, considerando os melhores esforços da Contratada para tal. Ainda assim, a Eleven Financial Research não se responsabiliza por divergências de informações. As opiniões contidas neste Relatório de Análise são baseadas em julgamentos e estimativas, estando, portanto, sujeitas a mudança.

Sem prejuízo do disposto acima e em conformidade com as disposições da Instrução CVM nº 598/18, o(s) analista(s) de valores mobiliários responsável(eis) pela elaboração deste Relatório de Análise declara(m) que:

(I) é (são) certificado(s) e credenciado(s) pela APIMEC.

(II) as análises e recomendações refletem única e exclusivamente suas opiniões pessoais, às quais foram realizadas de forma independente e autônoma.

As informações, opiniões, estimativas e projeções contidas neste documento referem-se à data presente e estão sujeitas à mudanças, não implicando necessariamente na obrigação de qualquer comunicação no sentido de atualização ou revisão com respeito a tal mudança.

Se você recebeu este material por qualquer engano, está notificado que este material é sigiloso e de propriedade intelectual da Eleven Financial Research, sendo obrigado a desconsiderar e descartar via física e via digital, e sendo proibida a retransmissão deste documento.