

ABEV3 AMBEV S.A.

Tendência: Neutra - Expectativa: Neutra

Superou os 17,36, podendo vir a enfrentar resistência em 18,15. No lado das realizações, a MME200 em 16,06 passou a atuar como suporte imediato.



B3SA3 B3 S.A. - BRASIL, BOLSA, BALCÃO

Tendência: Neutra - Expectativa: Neutra

Seguindo com tendência de baixa, o ativo tem alvo de renovação da mínima passando em 10,00. No lado oposto, precisa se manter acima dos 13,25 para buscar próximo alvo nos 14,50.



BBAS3 BANCO DO BRASIL S.A.

Tendência: Baixa - Expectativa: Baixa

Vem em ritmo de realizações, possuindo suporte imediato em 27,74. Para cima, caso consiga superar a região da MME200 em 30,75, miraria os 32,42



BBDC4 BANCO BRADESCO SA

Tendência: Neutra - Expectativa: Neutra

Tem fundo confirmado em 19,15 e vem trabalhando lateralizado, somente alcançando os 25,50 poderia seguir reagindo. De volta a queda, na perda do fundo recente, poderia seguir recuando rumo aos 18,00.



BBSE3 BB SEGURIDADE PARTICIPAÇÕES S.A.

Tendência: Neutra - Expectativa: Baixa

Vem em ritmo de recuperação desde o fundo marcado em 18,28, tendo pela frente próximo alvo em 23,16. No lado oposto, tem apoio no fundo recente.



BOVA

Tendência: Baixa - Expectativa: Baixa

Sem alterações, segue trabalhando de lado nos últimos dias, com as bandas de bollinger se fechando, sinalizando redução da volatilidade. No lado superior, tem alvo intermediário em 107,20 antes de tentar alcançar a MME200 em 110,81. Já no lado oposto, tem ponto de apoio na mínima recente em 98,88.



BRAP4 BRADESPAR S.A.

Tendência: Alta - Expectativa: Alta

Segue enfraquecendo desde o topo em 80,15, tendo suporte da realização de lucros em 56,36. Para cima, buscaria 72,32 antes da máxima histórica.



BRFS3 BRF S.A.

Tendência: Neutra - Expectativa: Alta

Após retomada de alta, alcançou os 22,34 e, na sequência do movimento, miraria a conquista da MME200 em 24,02. Em contrapartida, caso venha corrigir, se apoia em 20,86.



BRKM5 BRASKEM S.A.

Tendência: Alta - Expectativa: Alta

Vem trabalhando lateralizado nos últimos dias, com IFR14 em nível de neutralidade. Para cima, mira os 65,70 (fechamento de gap). Para baixo, se apoia em 53,05.



BRML3 BR MALLS PARTICIPACOES S.A.

Tendência: Neutra - Expectativa: Neutra

Vem com forte perda de força nas últimas semanas. Pensando na continuidade da queda, miraria os 5,87. Já formando fundo na região atual e voltando a subir, tem primeiro alvo de reação em 9,09.



CCRO3 CCR S.A.

Tendência: Baixa - Expectativa: Neutra

Enfrenta forte oscilação de preços, se apoiando nos 11,00. No lado superior, fica dependendo do alcance dos 14,02 antes de atingir nível de sobrecompra para buscar os 15,27



CIEL3 CIELO S.A.

Tendência: Baixa - Expectativa: Baixa

Com a perda dos 2,80, o ativo mira renovação da mínima em 2,00. No lado superior, somente alcançando a MME200 em 3,78, poderia confirmar alguma reação



CMIG4 CIA ENERGI MINAS GERAIS - CEMIG

Tendência: Alta - Expectativa: Neutra

Enfrenta forte pressão vendedora, tendo próximo ponto de apoio em 12,81 e mais abaixo na MME200 em 12,35. Já tentando reagir, poderia buscar os 13,96, inicialmente.



COGN3 KROTON EDUCACIONAL S.A.

Tendência: Baixa - Expectativa: Neutra

Vem renovando as mínimas, com próximo alvo em 2,76. O saldo de volume também atua em região de mínima. Do lado superior, somente alcançando os 4,38 poderia esboçar melhora.



CPLE6 CIA PARANAENSE DE ENERGIA

Tendência: Neutra - Expectativa: Neutra

Apresenta topos e fundos irregulares e forte oscilação de preços. Para cima, superando os 6,45, passaria a mirar os 7,30 com novas altas. Para baixo, possui espaço para novas correções em direção ao fundo em 5,31.



CSAN3 COSAN S.A. INDUSTRIA E COMERCIO

Tendência: Baixa - Expectativa: Neutra

Após perder o apoio da MME200 em 22,13, pode acelerar o ritmo de correções até os 19,50. Para cima, miraria os 24,14 para retomar estrutura.



CSMG3 CIA DE SANEAMENTO DE MINAS GERAIS-COPASA MG

Tendência: Neutra - Expectativa: Alta

Possui tendência de baixa desde junho/2020 e, pensando na continuidade da estrutura enfraquecida, vem renovando o fundo, com próximo alvo de baixa em 11,00. Para cima, tentaria alcançar a MME200 em 14,41, inicialmente.



CSNA3 CIA SIDERURGICA NACIONAL

Tendência: Alta - Expectativa: Alta

Possui espaço para renovar mínima em direção aos 25,20. Para cima, somente o rompimento da MME200 em 35,75 permitiria o ativo voltar a olhar para os 47,22.



CVCB3 CVC BRASIL OPERADORA E AGÊNCIA DE VIAGENS S.A.

Tendência: Baixa - Expectativa: Neutra

Somente vencendo a MME200 em 21,50, tentaria buscar os 24,00 posteriormente. Já voltando ao ritmo de queda, abaixo do fundo recente em 16,26, o papel possui novo objetivo de baixa em 15,67.



CYRE3 CYRELA BRAZIL REALTY S.A. EMPREEND E PART

Tendência: Baixa - Expectativa: Baixa

Em queda, perdeu o suporte em 17,90, abrindo espaço para acelerar o ritmo de queda em direção aos 15,70. Já tentando reação, poderia tentar alcançar os 20,57.



DJIA

Tendência: Alta - Expectativa: Alta

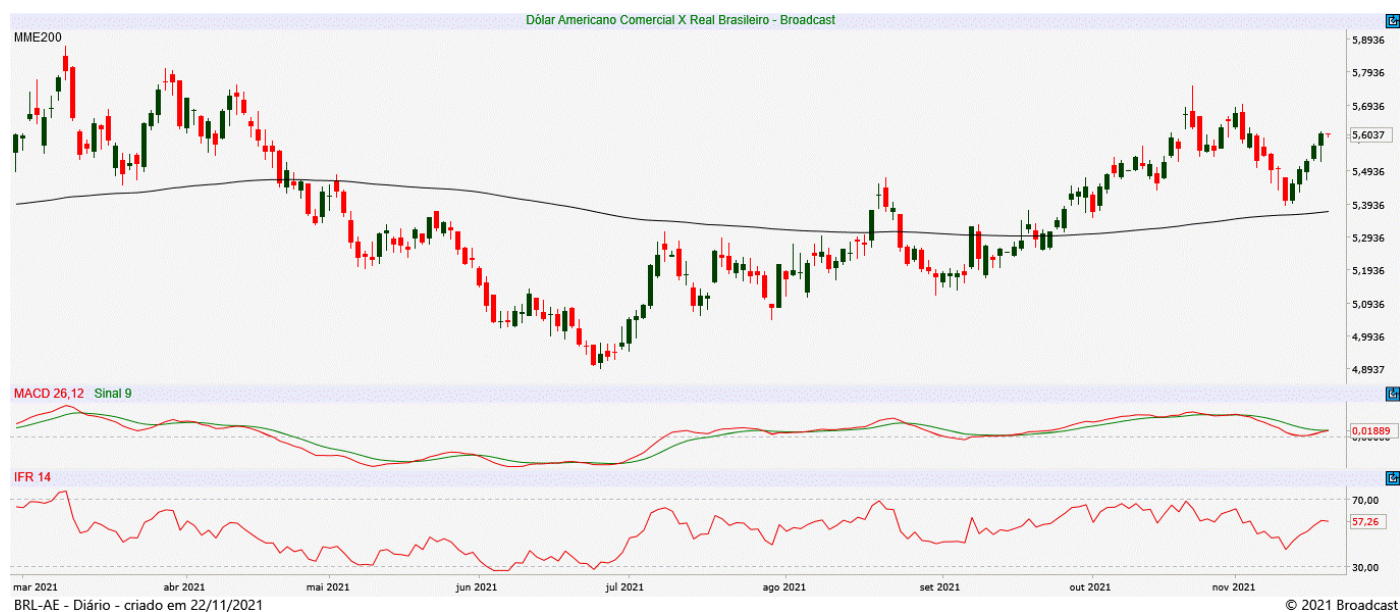
Mantém alvo em 37.230. No lado oposto, os 33.290 atua como zona de suporte imediato, e caso seja perdido, poderia atingir os 32.071.



DOLAR

Tendência: Alta - Expectativa: Alta

Com tendência de alta, depois de cumprir objetivo nos 5,53, agora ativo tem espaço livre para buscar patamares próximos aos 5,69 e aos 5,75, fortalecendo os comprados. No campo negativo, segue com suporte que ampara a formação positiva junto a sua LTA em 5,44.



ECOR3 ECORODOVIAS INFRAESTRUTURA E LOGISTICA S.A.

Tendência: Baixa - Expectativa: Baixa

Após perder o fundo em 8,93, o papel possui próximo alvo de baixa em 7,88. Para cima, depende de confirmação de fundo nos níveis atuais para traçar alvo.



EGIE3 TRACTEBEL ENERGIA S.A.

Tendência: Neutra - Expectativa: Neutra

Vem trabalhando de lado e, somente alcançando os 42,89 poderia voltar a olhar para os 45,73 e seguir reagindo. Na queda, tem apoio nos 36,62.



ELET3 CENTRAIS ELETRICAS BRASILEIRAS S.A. - ELETROBRAS

Tendência: Neutra - Expectativa: Baixa

Possui espaço para seguir em realização de lucros até os 32,90. Para cima, somente alcançando os 46,28 permitiria dar continuidade a estrutura de alta



EMBR3 EMBRAER S.A.

Tendência: Baixa - Expectativa: Neutra

Conseguiu renovar a máxima, com próximo alvo de alta passando em 25,33. Vindo a realizar lucros, se apoia em 19,96.



ENBR3 EDP ENERGIAS DO BRASIL S.A.

Tendência: Neutra - Expectativa: Neutra

Perdeu a MME200 em 18,16 e abre espaço para seguir enfraquecendo em direção aos 16,96. Para cima, tentaria superar novamente a MME200.



EQTL3 EQUATORIAL ENERGIA S.A.

Tendência: Neutra - Expectativa: Neutra

Trabalha com forte oscilação de preços. Para cima, traça novo objetivo em 27,40. Já na realização de lucros, poderia atingir a MME200 em 23,33 e mais a baixo em 22,32.



FLRY3 FLEURY S.A.

Tendência: Neutra - Expectativa: Neutra

Segue trajetória de baixa, tendo região de suporte na mínima recente dos 18,21. Já em tentativa de repique, miraria os 19,80.



GGBR4 GERDAU S.A.

Tendência: Alta - Expectativa: Neutra

Com a perda do suporte marcado na MME200 em 27,34, o ativo abriu espaço para recuar em direção aos 22,00. Na alta, caso consiga romper os 32,34, miraria os 34,57.



GOAU4 METALURGICA GERDAU S.A.

Tendência: Alta - Expectativa: Neutra

Enfrenta consolidação em torno da MME200 em 10,56, tendo pontos de suporte e resistência em 9,31 e 12,33.



GOLL4 GOL LINHAS AÉREAS INTELIGENTES S.A.

Tendência: Neutra - Expectativa: Neutra

Vem em ritmo de realização de lucros e, com a perda do fundo recente em 16,60, o ativo abriu espaço para acelerar rumo aos 14,80. No lado superior, somente o alcance da MME200 em 21,21 permitiria seguir reagindo.



HYPE3 HYPERA S.A.

Tendência: Neutra - Expectativa: Neutra

Passando por forte realização de lucros, o ativo perdeu apoio nos 31,80, abrindo espaço para renovação de mínima em 28,80. Para cima, tem primeiro ponto de reação em 31,31.



IBOV

Tendência: Baixa - Expectativa: Baixa

Segue com clara tendência de baixa e em caso de perda dos 102.000 abriria espaço para reforçar estrutura de baixa rumo aos 100.000, inicialmente. Já do lado superior, pensando em repique miraria inicialmente 108.200.



IGTA3 IGUATEMI EMPRESA DE SHOPPING CENTERS S.A.

Tendência: Neutra - Expectativa: Neutra

Segue na tentativa de reação, tendo alvo intermediário em 34,48 antes de tentar buscar a MME200 em 36,00. No lado realização de lucros, poderia ainda recuar até os 28,60.



ITSA4 ITAUSA INVESTIMENTOS ITAU S.A.

Tendência: Neutra - Expectativa: Neutra

Com pressão vendedora, tem zona de suporte em 10,00. Para cima, superando a MME200 em 10,80, possui resistência na região dos 11,71 e somente a superação desse ponto permitiria retomada de impulso positivo mirando os 12,00.



ITUB4 ITAU UNIBANCO HOLDING S.A.

Tendência: Neutra - Expectativa: Neutra

Com estrutura irregular, possui ponto de apoio em 26,38. No lado superior, somente alcançando os 34,22 confirmaria alguma melhora de curto prazo.



JBSS3 JBS S.A.

Tendência: Alta - Expectativa: Alta

Vem trabalhando de lado nos últimos dias, e deixando alguns dojis pelo caminho. Para cima, miraria a superação dos 39,20. Já no caminho contrário, possui ponto de apoio em 36,27.



KLBN11 KLABIN S.A.

Tendência: Neutra - Expectativa: Neutra

Ainda depende da superação da MME200 em 25,20 para destravar o gráfico ganhar força rumo à zona de resistência em 26,80. Continuando abaixo da MME200, poderia ter sua queda acelerada, podendo ainda atingir o fundo marcado em 21,90.



LAME4 LOJAS AMERICANAS S.A.

Tendência: Baixa - Expectativa: Baixa

Tenta recuperação, mas ainda precisa superar os 6,30 para abrir espaço para novas altas. Na queda, tem fundo recente em 4,46.



LREN3 LOJAS RENNER S.A.

Tendência: Neutra - Expectativa: Neutra

Com a perda do ponto de apoio no fundo recente em 34,56, o ativo abriu espaço para seguir recuando em direção aos 31,00. Ainda com estrutura marcada por forte oscilação de preços, caso volte a seguir em frente, tem objetivo inicial em 35,47.



MDIA3 M.DIAS BRANCO S.A. IND E COM DE ALIMENTOS

Tendência: Baixa - Expectativa: Baixa

Apresenta forte oscilação de preços, trabalhando em volta da MME200 traçada em 31,43. Caso consiga se manter acima da MME200, poderia tentar buscar os 33,88. Na ponta inferior, tem suporte imediato em 29,64.



MGLU3 MAGAZINE LUIZA S.A.

Tendência: Baixa - Expectativa: Neutra

Acelera as perdas em direção aos 8,20. Já tentando repique, tentaria alcançar os 10,73 inicialmente



MRFG3 MARFRIG GLOBAL FOODS S.A.

Tendência: Alta - Expectativa: Alta

Alcançando novamente os 27,20 miraria os 29,00. Já realizando lucros, tem zona de suporte em 21,10.



MULT3 MULTIPLAN EMPREENDIMENTOS IMOBILIARIOS S.A.

Tendência: Neutra - Expectativa: Neutra

Na continuidade do movimento de queda, perdeu os 19,20 e abre espaço para acelerar o ritmo de perdas rumo aos 18,10. Já na direção oposta, tem alvo intermediário em 25,58 antes de buscar o ultimo topo em 28,41



NTCO3 NATURA COSMETICOS S.A.

Tendência: Neutra - Expectativa: Neutra

Segue acelerando o ritmo de queda em direção aos 28,60, tendo as bandas de bollinger sinalizando aumento da volatilidade. Para cima, depende de formação de fundo na região atual para tentar buscar os 31,90 inicialmente.



PETR4 PETROLEO BRASILEIRO S.A.

Tendência: Neutra - Expectativa: Neutra

Possui novo ponto de apoio na MME200 em 25,31. Na direção oposta, mantém objetivo em 31,88



QUAL3

Tendência: Neutra - Expectativa: Neutra

Vem tentando se apoiar na região dos 16,60. Para cima, o primeiro ponto de reação passa em 21,94.



RADL3 RAIÁ DROGASIL S.A.

Tendência: Neutra - Expectativa: Neutra

O ativo vem com forte pressão vendedora, tendo próximo alvo de baixa os 20,10. No lado oposto, somente confirmando fundo nos níveis atuais poderia tentar buscar os 23,31.



RAIL3 RUMO S.A.

Tendência: Baixa - Expectativa: Neutra

Após forte pressão vendedora, o papel começa a reagir. Pensando na continuidade desse movimento, miraria os 19,48. Já voltando a enfraquecer, o fundo recente atua como apoio.



RENT3 LOCALIZA RENT A CAR S.A.

Tendência: Alta - Expectativa: Neutra

Ainda possui espaço para recuar em direção aos 45,00, mantendo estrutura de baixa de longo prazo. Para cima, o primeiro objetivo passa em 48,79.



SANB11 BANCO SANTANDER (BRASIL) S.A.

Tendência: Alta - Expectativa: Neutra

Com a perda do apoio na MME200 38,65, pode ainda atingir os 33,95. Para cima, tem resistência intermediária em 42,53 antes de buscar os 44,40.



SAPR11 CIA SANEAMENTO DO PARANA - SANEPAR

Tendência: Baixa - Expectativa: Baixa

Somente se mantendo acima dos 24,10, poderia engatar subida em direção a MME200 em 20,69. Já enfraquecendo, tem apoio em 18,00.



SBSP3 CIA SANEAMENTO BASICO ESTADO SAO PAULO

Tendência: Baixa - Expectativa: Neutra

Após vencer os 37,85 poderia engatar movimento altista em direção a MME200 traçada em 39,64. Já seguindo enfraquecido, se apoia no fundo recente marcado em 31,25.



SUZB3 SUZANO S.A.

Tendência: Alta - Expectativa: Alta

Vem trabalhando de lado na faixa dos 53,73 e 63,88, suporte e resistência, respectivamente. O IFR trabalha em nível de neutralidade, corroborando com congestão.



TAEE11 TRANSMISSORA DE ENERGIA ELETRICA S.A.

Tendência: Alta - Expectativa: Alta

Passando por realização de lucros, o papel tem espaço para recuar até os 36,41. No lado positivo, já atingiu nível de sobrevenida e caso volte a subir, miraria os 39,75.



UGPA3 ULTRAPAR PARTICIPACOES S.A.

Tendência: Baixa - Expectativa: Baixa

Ainda depende do fechamento do gap em 16,53 para tentar seguir em busca dos 17,96. Para baixo, se apoia no fundo histórico marcado em 13,44.



USIM5 USINAS SIDERURGICAS DE MINAS GERAIS S.A.

Tendência: Neutra - Expectativa: Alta

Testa a região da MME200 em 16,14 e, caso a mesma seja superada, passaria a mirar os 17,80 e seguir tentando recuperação. No lado oposto, se apoia no fundo recente em 13,10.



VALE3 VALE S.A.

Tendência: Neutra - Expectativa: Alta

Trabalhando abaixo da MME200, o ativo segue em ritmo de queda rumo aos 64,33. Já no lado superior, caso volte a atuar acima da MME200 em 83,77, poderia tentar recuperar estrutura positiva.



VVAR3 VIA VAREJO S.A.

Tendência: Neutra - Expectativa: Neutra

Vem com forte pressão vendedora desde junho/2020, acompanhado de forte queda do saldo de volume também. Na continuidade do movimento, o próximo alvo de baixa está em 9,72. Do lado superior, somente superando os 16,15, poderia retomar trajetória positiva.



WEGE3 WEG S.A.

Tendência: Neutra - Expectativa: Neutra

Enfrenta congestionamento e forte oscilação de preços. Para cima, mira a superação dos 41,07. Para baixo, se apoia em 37,40. O IFR 14 atua em nível de neutralidade, corroborando com a congestão.



YDUQ3 ESTACIO PARTICIPACOES S.A.

Tendência: Baixa - Expectativa: Neutra

Segue com topos e fundos descendentes, se apoiando em 21,00, ponto que caso seja perdido, permitiria o ativo a seguir renovando as mínimas rumo aos 20,20. Para cima, o primeiro alvo de reação passa em 23,00.



ANALISTA RESPONSÁVEL

Raphael Figueredo, CNPI-T

CO-AUTOR

Jéssica Feitosa, CNPI-T

Este Relatório de Análise foi preparado pela Eleven Financial Research para uso exclusivo do destinatário, não podendo ser reproduzido ou distribuído por este para qualquer pessoa sem expressa autorização da Contratada. Este Relatório de Análise é distribuído somente com o objetivo de prover informações e não representa, em nenhuma hipótese, uma oferta de compra e venda ou solicitação de compra e venda de qualquer valor mobiliário ou instrumento financeiro. As informações contidas neste Relatório de Análise são consideradas confiáveis na data de sua publicação, considerando os melhores esforços da Contratada para tal. Ainda assim, a Eleven Financial Research não se responsabiliza por divergências de informações. As opiniões contidas neste Relatório de Análise são baseadas em julgamentos e estimativas, estando, portanto, sujeitas a mudança.

Sem prejuízo do disposto acima e em conformidade com as disposições da Instrução CVM nº 598/18, o(s) analista(s) de valores mobiliários responsável(eis) pela elaboração deste Relatório de Análise declara(m) que:

(I) é (são) certificado(s) e credenciado(s) pela APIMEC.

(II) as análises e recomendações refletem única e exclusivamente suas opiniões pessoais, às quais foram realizadas de forma independente e autônoma.

As informações, opiniões, estimativas e projeções contidas neste documento referem-se à data presente e estão sujeitas à mudanças, não implicando necessariamente na obrigação de qualquer comunicação no sentido de atualização ou revisão com respeito a tal mudança.

Se você recebeu este material por qualquer engano, está notificado que este material é sigiloso e de propriedade intelectual da Eleven Financial Research, sendo obrigado a desconsiderar e descartar via física e via digital, e sendo proibida a retransmissão deste documento.