

## ABEV3 AMBEV S.A.

Tendência: Neutra - Expectativa: Neutra

Vem perdendo força e, abaixo da MME200 em 16,08, tem próximo ponto de apoio em 14,54. Para cima, mantém resistência em 17,67 e, caso seja superada, miraria os 18,17.



## AMER3

Tendência: Baixa - Expectativa: Neutra

Vem renovando o fundo, com próximo alvo em 40,00. Em contrapartida, caso forme fundo nos níveis atuais, poderia buscar inicialmente os 56,02.



## B3SA3 B3 S.A. - BRASIL, BOLSA, BALCÃO

Tendência: Neutra - Expectativa: Neutra

Seguindo com tendência de baixa, o ativo tem alvo de renovação da mínima passando em 10,00. No lado oposto, precisa se manter acima dos 14,82 para buscar próximo alvo na MME200 em 15,90.



## BBAS3 BANCO DO BRASIL S.A.

Tendência: Baixa - Expectativa: Baixa

Com forte impulso de alta, o papel alçou a MME200 e caso consiga superar a região, miraria os 32,42. No lado das realizações, possui suporte imediato em 28,91



## BBDC4 BANCO BRADESCO SA

Tendência: Neutra - Expectativa: Neutra

Tem fundo confirmado em 19,15 e vem tentando reação, mas somente alcançando os 25,50 poderia seguir reagindo. De volta a queda, na perda do fundo recente, poderia seguir recuando rumo aos 18,00.



## BBSE3 BB SEGURIDADE PARTICIPAÇÕES S.A.

Tendência: Neutra - Expectativa: Baixa

Vem em ritmo de recuperação desde o fundo marcado em 18,28, tendo pela frente próximo alvo em 21,34 para seguir reagindo rumo a MME200. No lado oposto, tem apoio no fundo recente.



## BOVA

Tendência: Baixa - Expectativa: Baixa

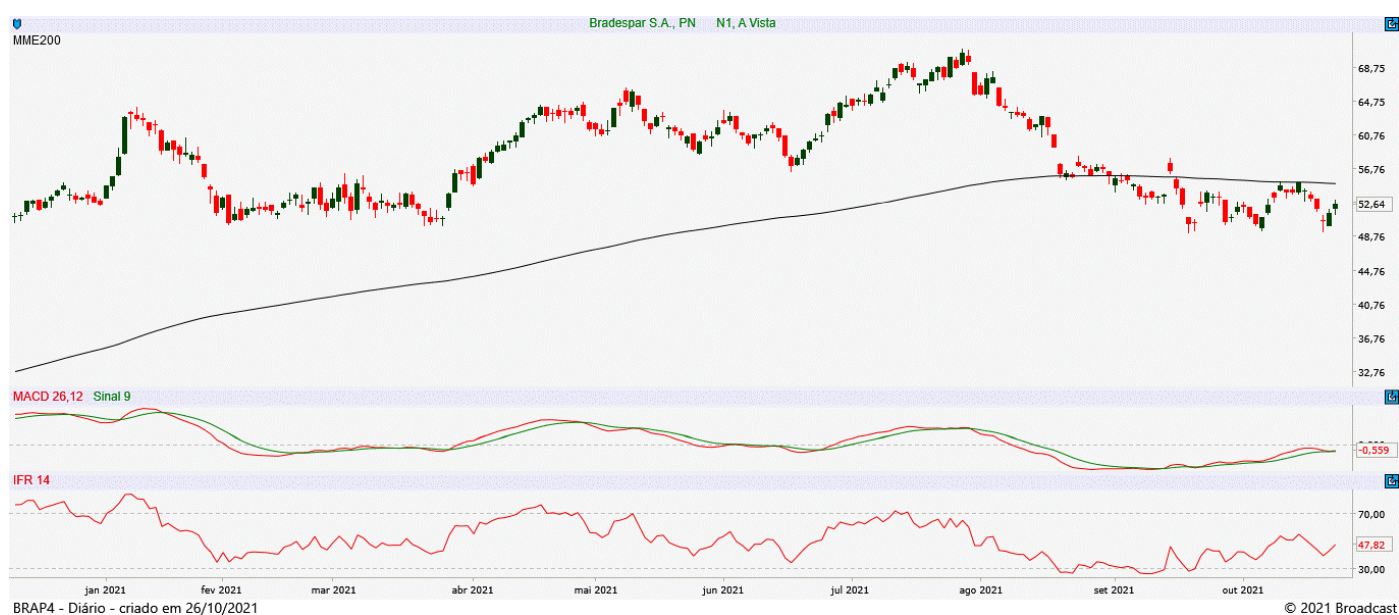
Sinaliza formação de fundo em 98,88, mas somente alcançando a MME200 em 111,56 poderia esboçar recuperação. No lado oposto, o fundo recente atua como apoio e caso este seja perdido, miraria novas quedas em direção aos 96,70. O saldo de volume ainda se encontra enfraquecido.



## BRAP4 BRADESPAR S.A.

Tendência: Alta - Expectativa: Alta

Segue enfraquecendo desde o topo em 80,15, tendo suporte da realização de lucros em 56,36. Para cima, buscaria 72,32 antes da máxima histórica.



## BRDT3

Tendência: Neutra - Expectativa: Neutra

Perdeu o ponto de apoio em 24,39 e segue com pressão vendedora rumo aos 21,35. No lado oposto, depende da formação de fundo nos níveis atuais para tentar buscar os 22,54, inicialmente.



## BRFS3 BRF S.A.

Tendência: Neutra - Expectativa: Alta

Após retomada de alta, alcançou os 27,26 e, na sequência do movimento, miraria a conquista dos 28,85. Em contrapartida, já trabalha em nível de sobrecompra e, caso venha corrigir, se apoia em 25,37.



## BRKM5 BRASKEM S.A.

Tendência: Alta - Expectativa: Alta

Vem trabalhando lateralizado nos últimos dias, com IFR14 em nível de neutralidade. Para cima, mira os 65,70 (fechamento de gap). Para baixo, se apoia em 55,43.



## BRML3 BR MALLS PARTICIPACOES S.A.

Tendência: Neutra - Expectativa: Neutra

Vem com forte perda de força nas últimas semanas. Pensando na continuidade da queda, miraria os 5,87. Já formando fundo na região atual e voltando a subir, tem primeiro alvo de reação em 9,09.



## CCRO3 CCR S.A.

Tendência: Baixa - Expectativa: Neutra

Enfrenta forte oscilação de preços, se apoiando nos 11,00. No lado superior, fica dependendo do alcance dos 14,02 antes de atingir nível de sobrecompra para buscar os 15,27



## CIEL3 CIELO S.A.

Tendência: Baixa - Expectativa: Baixa

Com a perda dos 2,80, o ativo mira renovação da mínima em 2,00. No lado superior, somente alcançando a MME200 em 3,78, poderia confirmar alguma reação



## CMIG4 CIA ENERG MINAS GERAIS - CEMIG

Tendência: Alta - Expectativa: Neutra

Enfrenta forte pressão vendedora, tendo próximo ponto de apoio em 12,81 e mais abaixo na MME200 em 12,35. Já tentando reagir, poderia buscar os 13,96, inicialmente.



## COGN3 KROTON EDUCACIONAL S.A.

Tendência: Baixa - Expectativa: Neutra

Vem renovando as mínimas, com próximo alvo em 2,76. O saldo de volume também atua em região de mínima. Do lado superior, somente alcançando os 4,38 poderia esboçar melhora.





## CPLE6 CIA PARANAENSE DE ENERGIA

Tendência: Neutra - Expectativa: Neutra

Apresenta topos e fundos irregulares e forte oscilação de preços. Para cima, superando os 6,45, passaria a mirar os 7,30 com novas altas. Para baixo, possui espaço para novas correções em direção ao fundo em 5,31.



## CSAN3 COSAN S.A. INDUSTRIA E COMERCIO

Tendência: Baixa - Expectativa: Neutra

Após perder o apoio da MME200 em 22,13, pode acelerar o ritmo de correções até os 20,19. Para cima, miraria os 24,14 para retomar estrutura.



## CSMG3 CIA DE SANEAMENTO DE MINAS GERAIS-COPASA MG

Tendência: Neutra - Expectativa: Alta

Possui tendência de baixa desde junho/2020 e, pensando na continuidade da estrutura enfraquecida, com fundo em 13,13 atuando como suporte. Para cima, tentaria alcançar a MME200 em 15,12, inicialmente.



## CSNA3 CIA SIDERURGICA NACIONAL

Tendência: Alta - Expectativa: Alta

Possui espaço para renovar mínima em direção aos 25,20. Para cima, somente o rompimento da MME200 em 35,75 permitiria o ativo voltar a olhar para os 47,22.



## CVCB3 CVC BRASIL OPERADORA E AGÊNCIA DE VIAGENS S.A.

Tendência: Baixa - Expectativa: Neutra

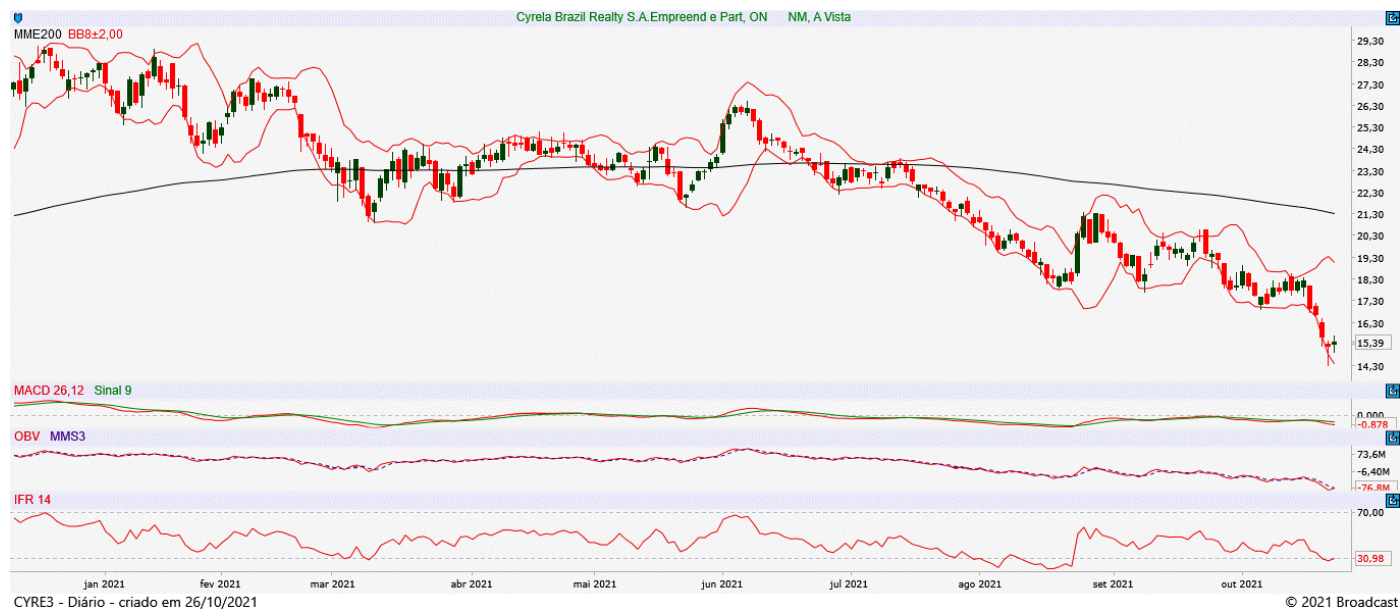
Somente vencendo a MME200 em 21,50, tentaria buscar os 24,00 posteriormente. Já voltando ao ritmo de queda, abaixo do fundo recente em 16,26, o papel possui novo objetivo de baixa em 15,67.



## CYRE3 CYRELA BRAZIL REALTY S.A. EMPREEND E PART

Tendência: Baixa - Expectativa: Baixa

Em queda, perdeu o suporte em 17,90, abrindo espaço para acelerar o ritmo de queda em direção aos 15,70. Já tentando reação, poderia tentar alcançar os 20,57.



## DJIA

Tendência: Alta - Expectativa: Alta

Mantém alvo em 35.860. No lado oposto, os 33.290 atua como zona de suporte imediato, e caso seja perdida, poderia atingir os 32.071.



## DOLAR

Tendência: Neutra - Expectativa: Neutra

Confirmou topo no gráfico diário e abre espaço para realização de lucros, podendo realizar throwback até a região dos 5,48, mas sem atrapalhar estrutura de alta. Já do lado superior, pensando em novas altas, mantém resistência nos 5,70 e nos 5,75.



## ECOR3 ECORODOVIAS INFRAESTRUTURA E LOGISTICA S.A.

Tendência: Baixa - Expectativa: Baixa

Após perder o fundo em 8,93, o papel segue renovando a mínima com próximo alvo de baixa em 8,00. Para cima, depende de confirmação de fundo nos níveis atuais para traçar alvo.



## EGIE3 TRACTEBEL ENERGIA S.A.

Tendência: Neutra - Expectativa: Neutra

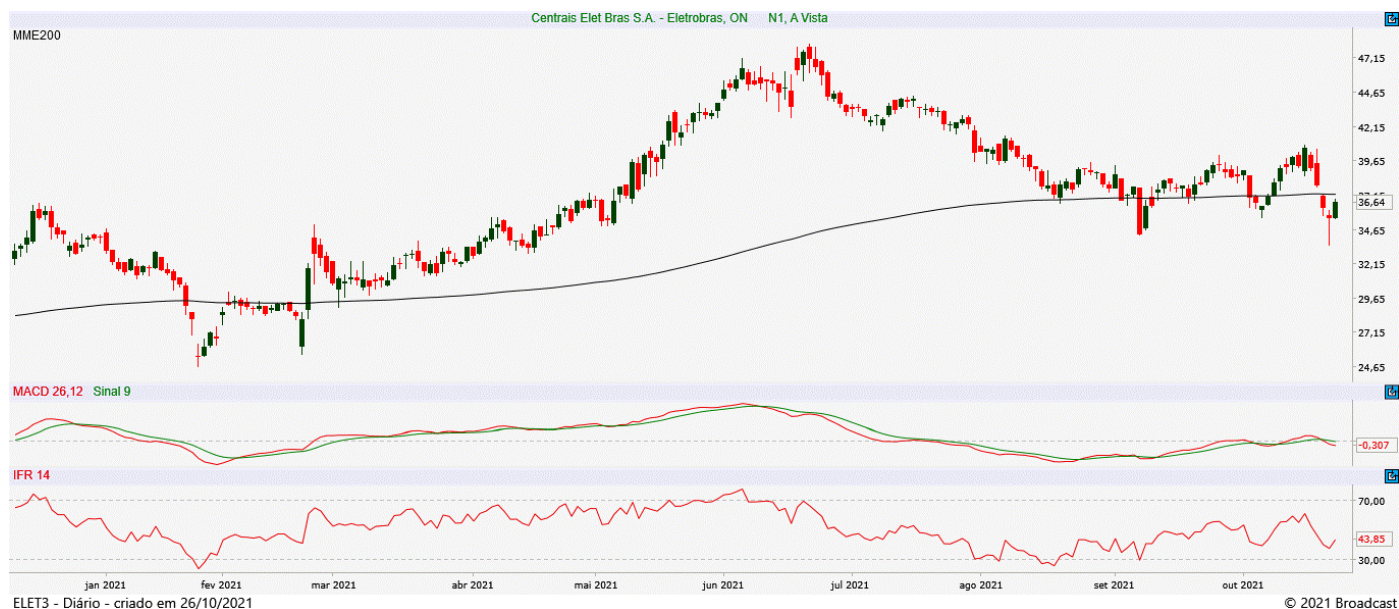
Vem trabalhando de lado e, somente alcançando os 42,89 poderia voltar a olhar para os 45,73 e seguir reagindo. Na queda, tem apoio nos 36,62.



## ELET3 CENTRAIS ELETRICAS BRASILEIRAS S.A. - ELETROBRAS

Tendência: Neutra - Expectativa: Baixa

Possui espaço para seguir em realização de lucros até os 32,90. Para cima, somente alcançando os 46,28 permitiria dar continuidade a estrutura de alta



## EMBR3 EMBRAER S.A.

Tendência: Baixa - Expectativa: Neutra

Conseguiu renovar a máxima, com próximo alvo de alta passando em 25,33. Vindo a realizar lucros, se apoia em 19,96.



## ENBR3 EDP ENERGIAS DO BRASIL S.A.

Tendência: Neutra - Expectativa: Neutra

Perdeu a MME200 em 18,16 e abre espaço para seguir enfraquecendo em direção aos 16,96. Para cima, tentaria superar novamente a MME200.



## EQTL3 EQUATORIAL ENERGIA S.A.

Tendência: Neutra - Expectativa: Neutra

Trabalha com forte oscilação de preços. Para cima, traça novo objetivo em 27,40. Já na realização de lucros, poderia atingir a MME200 em 23,33 e mais a baixo em 22,32.



## FLRY3 FLEURY S.A.

Tendência: Neutra - Expectativa: Neutra

Passa por forte pressão vendedora, tendo próximo alvo de renovação da mínima em 19,30. No lado oposto, somente confirmando fundo na região atual, poderia tentar alcançar os 22,46.



## GGBR4 GERDAU S.A.

Tendência: Alta - Expectativa: Neutra

Com a perda do suporte marcado na MME200 em 27,34, o ativo abriu espaço para recuar em direção aos 22,00. Na alta, caso consiga romper os 32,34, miraria os 34,57.





## GOAU4 METALURGICA GERDAU S.A.

Tendência: Alta - Expectativa: Neutra

Enfrenta consolidação, com ponto de apoio em 12,40 (MME200), que caso seja perdido, abriria espaço para queda rumo aos 11,41 e ponto de resistência a ser superado em 14,57 para seguir em busca dos 15,42.



## GOLL4 GOL LINHAS AÉREAS INTELIGENTES S.A.

Tendência: Neutra - Expectativa: Neutra

Vem em ritmo de realização de lucros, onde poderia recuar até o fundo recente em 16,60. No lado superior, ainda depende do alcance da MME200 em 21,36 para seguir reagindo.



## HYPE3 HYPERA S.A.

Tendência: Neutra - Expectativa: Neutra

Passando por forte realização de lucros, o ativo perdeu apoio nos 31,80, abrindo espaço para renovação de mínima em 28,80. Para cima, tem primeiro ponto de reação em 31,31.



## IBOV

Tendência: Baixa - Expectativa: Baixa

Segue com tendência de baixa, mas já observando divergência de fundo dada pelo saldo de volume e pensando em repique de curto prazo, poderia buscar os 110.000 e posterior a região dos 115.000. Já do lado negativo, a mínima de ontem atua como primeira região de suporte nos 106.300



## IGTA3 IGUATEMI EMPRESA DE SHOPPING CENTERS S.A.

Tendência: Neutra - Expectativa: Neutra

Segue em ritmo de realização de lucros, podendo ainda recuar até os 30,58. Já na tentativa de reação, tem alvo intermediário em 37,15 antes de voltar a buscar a máxima histórica.



## ITSA4 ITAUSA INVESTIMENTOS ITAU S.A.

Tendência: Neutra - Expectativa: Neutra

Com pressão vendedora, caso confirme retomada de patamares abaixo dos 10,91, poderia seguir em direção ao próximo suporte em 10,52. Para cima, possui resistência na região dos 11,71 e somente a superação desse ponto permitiria retomada de impulso positivo mirando os 12,00.



## ITUB4 ITAU UNIBANCO HOLDING S.A.

Tendência: Neutra - Expectativa: Neutra

Com estrutura irregular, possui ponto de apoio em 26,38. No lado superior, somente alcançando os 34,22 confirmaria alguma melhora de curto prazo.



## JBSS3 JBS S.A.

Tendência: Alta - Expectativa: Alta

Com forte impulso de alta, o ativo passa a mirar os 38,10. No lado oposto, o fundo em 29,63 atua como suporte.



## KLBN11 KLABIN S.A.

Tendência: Neutra - Expectativa: Neutra

Apesar de impulso comprador, ainda depende da superação da MME200 em 25,64 para ganhar força rumo à zona de resistência em 26,80. Continuando abaixo da MME200, poderia ter sua queda acelerada, podendo ainda atingir o fundo marcado em 22,51.



## LAME4 LOJAS AMERICANAS S.A.

Tendência: Baixa - Expectativa: Baixa

Perdeu apoio em 4,88 e segue enfraquecendo em direção aos 4,00. Para cima, precisa superar os 6,30 para abrir espaço para novas altas.



## LREN3 LOJAS RENNER S.A.

Tendência: Neutra - Expectativa: Neutra

Com a perda do ponto de apoio no fundo recente em 34,56, o ativo abriu espaço para seguir recuando em direção aos 31,00. Ainda com estrutura marcada por forte oscilação de preços, caso volte a seguir em frente, tem objetivo inicial em 35,47.



## MDIA3 M.DIAS BRANCO S.A. IND E COM DE ALIMENTOS

Tendência: Baixa - Expectativa: Baixa

Com pressão vendedora, o ativo perdeu apoio na MME200 e abrindo espaço para atingir os 29,80. Para cima, buscaria os 33,50.



## MGLU3 MAGAZINE LUIZA S.A.

Tendência: Baixa - Expectativa: Neutra

Acelera as perdas em direção aos 12,00. Já voltando a subir, miraria o alcance dos 18,24 antes de tentar a MME200 em 19,90.



## MRFG3 MARFRIG GLOBAL FOODS S.A.

Tendência: Neutra - Expectativa: Neutra

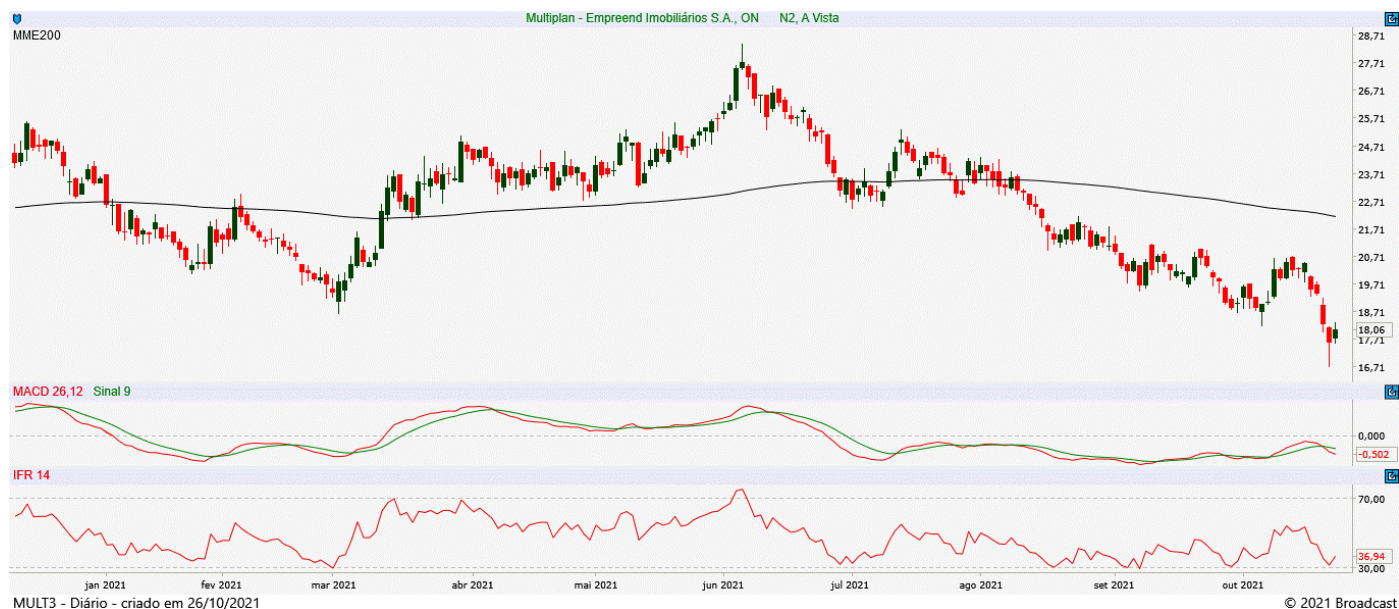
Alcançou o alvo de alta em 27,20 e mais adiante mira os 29,00. Já realizando lucros, tem zona de suporte em 21,10.



## MULT3 MULTIPLAN EMPREENDIMENTOS IMOBILIARIOS S.A.

Tendência: Neutra - Expectativa: Neutra

Na continuidade do movimento de queda, perdeu os 19,20 e abre espaço para acelerar o ritmo de perdas rumo aos 18,10. Já na direção oposta, tem alvo intermediário em 25,58 antes de buscar o ultimo topo em 28,41



## NTCO3 NATURA COSMETICOS S.A.

Tendência: Neutra - Expectativa: Neutra

Após perda do suporte em 47,03, o papel segue acelerando o ritmo de queda, com próximo target de baixa em 41,30. Para cima, depende de formação de fundo na região atual para tentar buscar os 46,34 inicialmente.





## PETR4 PETROLEO BRASILEIRO S.A.

Tendência: Neutra - Expectativa: Neutra

Voltou a apresentar impulso positivo, mantendo o olhar nos 31,88. Já na realização de lucros, poderia recuar até os 27,00 e, caso perca a região, miraria novo ponto de apoio na MME200 em 25,10



## QUAL3

Tendência: Neutra - Expectativa: Neutra

Perdeu o fundo em 18,46 e vem em ritmo de queda rumo aos 17,95. Para cima, o primeiro ponto de reação passa em 21,94.



## RADL3 RAIA DROGASIL S.A.

Tendência: Neutra - Expectativa: Neutra

O ativo vem com forte pressão vendedora, tendo próximo alvo de baixa os 20,10. No lado oposto, somente confirmando fundo nos níveis atuais poderia tentar buscar os 23,31.



## RAIL3 RUMO S.A.

Tendência: Baixa - Expectativa: Neutra

Após forte pressão vendedora, o papel começa a reagir. Pensando na continuidade desse movimento, miraria os 19,48. Já voltando a enfraquecer, o fundo recente atua como apoio.



## RENT3 LOCALIZA RENT A CAR S.A.

Tendência: Alta - Expectativa: Neutra

Vem testando a MME200 em 59,32, apresentando forte oscilação de preços. Para baixo, possui fundo recente marcado em 52,93.



## SANB11 BANCO SANTANDER (BRASIL) S.A.

Tendência: Alta - Expectativa: Neutra

Com a perda do apoio na MME200 38,65, pode ainda atingir os 33,95. Para cima, tem resistência intermediária em 42,53 antes de buscar os 44,40.



## SAPR11 CIA SANEAMENTO DO PARANA - SANEPAR

Tendência: Baixa - Expectativa: Baixa

Somente se mantendo acima dos 24,10, poderia engatar subida em direção a MME200 em 21,36. Já enfraquecendo, pode atingir os 18,00.



## SBSP3 CIA SANEAMENTO BASICO ESTADO SAO PAULO

Tendência: Baixa - Expectativa: Neutra

Após vencer os 37,85 poderia engatar movimento altista em direção a MME200 traçada em 39,64. Já seguindo enfraquecido, se apoia no fundo recente marcado em 31,25.



## SUZB3 SUZANO S.A.

Tendência: Alta - Expectativa: Alta

Vem trabalhando de lado na faixa dos 53,73 e 63,88, suporte e resistência, respectivamente. O IFR trabalha em nível de neutralidade, corroborando com congestão.



## TAEE11 TRANSMISSORA DE ENERGIA ELETRICA S.A.

Tendência: Alta - Expectativa: Alta

Passando por realização de lucros, o papel tem espaço para recuar até os 36,41. No lado positivo, já atingiu nível de sobrevenida e caso volte a subir, miraria os 39,75.



## UGPA3 ULTRAPAR PARTICIPACOES S.A.

Tendência: Baixa - Expectativa: Baixa

Ainda depende do fechamento do gap em 16,53 para tentar seguir em busca dos 17,96. Para baixo, se apoia no fundo histórico marcado em 13,44.



## USIM5 USINAS SIDERURGICAS DE MINAS GERAIS S.A.

Tendência: Neutra - Expectativa: Alta

Testa a região da MME200 em 16,14 e, caso a mesma seja superada, passaria a mirar os 17,80 e seguir tentando recuperação. No lado oposto, se apoia no fundo recente em 13,10.



## VALE3 VALE S.A.

Tendência: Neutra - Expectativa: Alta

Trabalhando abaixo da MME200 e deixando alguns dojis pelo caminho, o papel tem apoio em 73,50. Já no lado superior, caso volte a atuar acima da MME200 em 85,37, teria como alvo positivo 91,97.



## VVAR3 VIA VAREJO S.A.

Tendência: Neutra - Expectativa: Neutra

Vem com forte pressão vendedora desde junho/2020, acompanhado de forte queda do saldo de volume também. Na continuidade do movimento, o próximo alvo de baixa está em 9,72. Do lado superior, somente superando os 16,15, poderia retomar trajetória positiva.



## WEGE3 WEG S.A.

Tendência: Neutra - Expectativa: Neutra

Conseguiu alcançar os 40,06, abrindo espaço para tentar buscar os 41,63. No lado inferior, tem apoio na MME200 marcada em 35,76.



## YDUQ3 ESTACIO PARTICIPACOES S.A.

Tendência: Baixa - Expectativa: Neutra

Com fundo formado em 22,44, o ativo apresentou boa reação, mas somente alcançando os 28,60 poderia seguir reagindo. Voltando a enfraquecer, tem o fundo recente como apoio.





**ANALISTA RESPONSÁVEL**

Raphael Figueredo, CNPI-T

**CO-AUTOR**

Jéssica Feitosa, CNPI-T

Este Relatório de Análise foi preparado pela Eleven Financial Research para uso exclusivo do destinatário, não podendo ser reproduzido ou distribuído por este para qualquer pessoa sem expressa autorização da Contratada. Este Relatório de Análise é distribuído somente com o objetivo de prover informações e não representa, em nenhuma hipótese, uma oferta de compra e venda ou solicitação de compra e venda de qualquer valor mobiliário ou instrumento financeiro. As informações contidas neste Relatório de Análise são consideradas confiáveis na data de sua publicação, considerando os melhores esforços da Contratada para tal. Ainda assim, a Eleven Financial Research não se responsabiliza por divergências de informações. As opiniões contidas neste Relatório de Análise são baseadas em julgamentos e estimativas, estando, portanto, sujeitas a mudança.

Sem prejuízo do disposto acima e em conformidade com as disposições da Instrução CVM nº 598/18, o(s) analista(s) de valores mobiliários responsável(eis) pela elaboração deste Relatório de Análise declara(m) que:

(I) é (são) certificado(s) e credenciado(s) pela APIMEC.

(II) as análises e recomendações refletem única e exclusivamente suas opiniões pessoais, às quais foram realizadas de forma independente e autônoma.

As informações, opiniões, estimativas e projeções contidas neste documento referem-se à data presente e estão sujeitas à mudanças, não implicando necessariamente na obrigação de qualquer comunicação no sentido de atualização ou revisão com respeito a tal mudança.

Se você recebeu este material por qualquer engano, está notificado que este material é sigiloso e de propriedade intelectual da Eleven Financial Research, sendo obrigado a desconsiderar e descartar via física e via digital, e sendo proibida a retransmissão deste documento.