

ABEV3 AMBEV S.A.

Tendência: Neutra - Expectativa: Neutra

Vem perdendo força e, abaixo da MME200 em 16,08, tem próximo ponto de apoio em 14,54. Para cima, mantém resistência em 17,67 e, caso seja superada, miraria os 18,17.



AMER3

Tendência: Baixa - Expectativa: Neutra

Vem renovando o fundo, com próximo alvo em 40,00. Em contrapartida, caso forme fundo nos níveis atuais, poderia buscar inicialmente os 56,02.



B3SA3 B3 S.A. - BRASIL, BOLSA, BALCÃO

Tendência: Neutra - Expectativa: Neutra

Precisa se manter acima dos 15,54 para buscar próximo alvo na MME200 em 16,61. Já seguindo enfraquecido, se apoia nos 13,00.



BBAS3 BANCO DO BRASIL S.A.

Tendência: Baixa - Expectativa: Baixa

Perdeu apoio nos 28,11, abrindo espaço para seguir em queda rumo aos 26,11 (fundo histórico). No lado superior, somente alcançando a MME200 em 31,10, poderia seguir recuperando.



BBDC4 BANCO BRADESCO SA

Tendência: Neutra - Expectativa: Neutra

Com a perda confirmada dos 19,77, acelera na queda em direção aos 18,00. Para cima, o IFR 14 já atua em nível de sobrevenida, mas somente alcançando os 25,50 poderia seguir reagindo.



BBSE3 BB SEGURIDADE PARTICIPAÇÕES S.A.

Tendência: Neutra - Expectativa: Baixa

Com a perda dos 23,09, o ativo segue corrigindo rumo aos 18,00 acompanhado de IFR 14 também enfraquecido. Já voltando a reagir, passaria a seguir em busca dos 20,25



BOVA

Tendência: Baixa - Expectativa: Baixa

Conseguiu superar os 108,10, passando a mirar o rompimento da linha de tendência de baixa que passa em 111,36. Na queda, caso perca o apoio no fundo recente em 103,44, o índice tem próximo alvo de baixa os 102,50 acompanhado de saldo de volume ainda em nível reduzido



BRAP4 BRADESPAR S.A.

Tendência: Alta - Expectativa: Alta

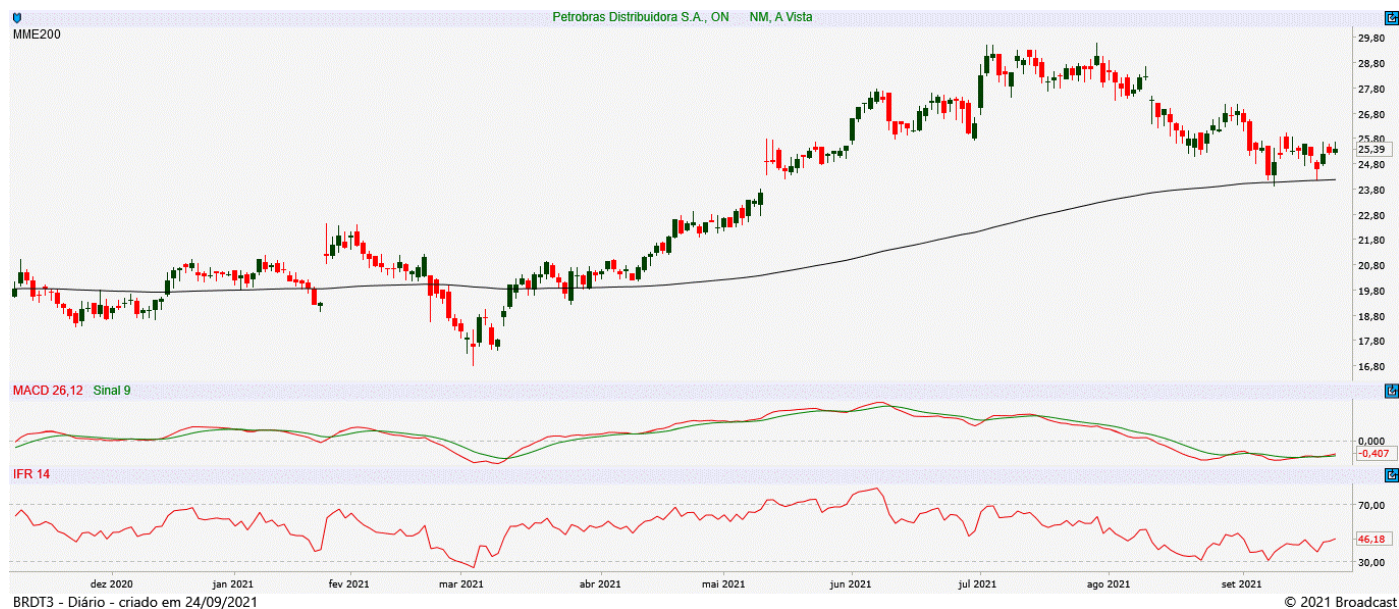
Segue enfraquecendo desde o topo em 80,15, tendo suporte da realização de lucros em 56,36. Para cima, buscaria 72,32 antes da máxima histórica.



BRDT3

Tendência: Neutra - Expectativa: Neutra

Enfrenta congestionamento de preços, tendo ponto a ser superado os 29,58. No lado oposto, possui ponto de apoio em 24,39.



BRFS3 BRF S.A.

Tendência: Neutra - Expectativa: Alta

Trabalha em volta da MME200 em 23,88 que caso tenha a perda confirmada, seguiria em direção aos 22,05. Já retomando a alta, buscaria novamente os 27,26 antes de atingir sobrecompra.



BRKM5 BRASKEM S.A.

Tendência: Alta - Expectativa: Alta

Enfrenta forte pressão vendedora, tendo pelo caminho apoio em 52,22. No lado oposto, tentaria buscar o fechamento do gap em 65,70.



BRML3 BR MALLS PARTICIPACOES S.A.

Tendência: Neutra - Expectativa: Neutra

Possui topos e fundos irregulares, com perda de força nas últimas semanas. Pensando na continuidade da queda, miraria os 8,53. Já formando fundo na região atual e voltando a subir, tem primeiro alvo de reação na MME200 traçada em 10,25.



CCRO3 CCR S.A.

Tendência: Baixa - Expectativa: Neutra

Enfrenta forte oscilação de preços, se apoiando nos 11,00. No lado superior, fica dependido do alcance dos 14,02 antes de atingir nível de sobrecompra para buscar os 15,27



CIEL3 CIELO S.A.

Tendência: Baixa - Expectativa: Baixa

Com a perda dos 2,80, o ativo mira renovação da mínima em 2,00. No lado superior, somente alcançando a MME200 em 3,78, poderia confirmar alguma reação



CMIG4 CIA ENERG MINAS GERAIS - CEMIG

Tendência: Alta - Expectativa: Neutra

Apesar de correção, mantém espaço para buscar o topo histórico em 14,03 para traçar objetivo de renovação em 14,22. Na queda, tem apoio intermediário em 12,81 antes da MME200 em 11,61.



COGN3 KROTON EDUCACIONAL S.A.

Tendência: Baixa - Expectativa: Neutra

Vem renovando as mínimas, com próximo alvo em 2,76. O saldo de volume também atua em região de mínima. Do lado superior, somente alcançando os 4,38 poderia esboçar melhora.



CPLE6 CIA PARANAENSE DE ENERGIA

Tendência: Neutra - Expectativa: Neutra

Apresenta topos e fundos irregulares e forte oscilação de preços. Para cima após vencer os 6,45, passa a mirar os 7,30 com novas altas. Para baixo, possui espaço para novas correções em direção ao fundo em 5,31.



CSAN3 COSAN S.A. INDUSTRIA E COMERCIO

Tendência: Baixa - Expectativa: Neutra

Testa apoio na MME200 em 22,13 que caso seja perdida, aceleraria o ritmo de correções até os 21,22. Para cima, miraria os 25,82.



CSMG3 CIA DE SANEAMENTO DE MINAS GERAIS-COPASA MG

Tendência: Neutra - Expectativa: Alta

Possui tendência de baixa desde junho/2020 e, pensando na continuidade da estrutura enfraquecida, com fundo em 13,13 atuando como suporte. Para cima, tentaria alcançar a MME200 em 15,12, inicialmente.



CSNA3 CIA SIDERURGICA NACIONAL

Tendência: Alta - Expectativa: Alta

Perdeu os 31,07, abrindo espaço para renovar mínima em direção aos 25,20. Para cima, somente o rompimento da MME200 em 35,75 permitiria o ativo voltar a olhar para os 47,22.



CVCB3 CVC BRASIL OPERADORA E AGÊNCIA DE VIAGENS S.A.

Tendência: Baixa - Expectativa: Neutra

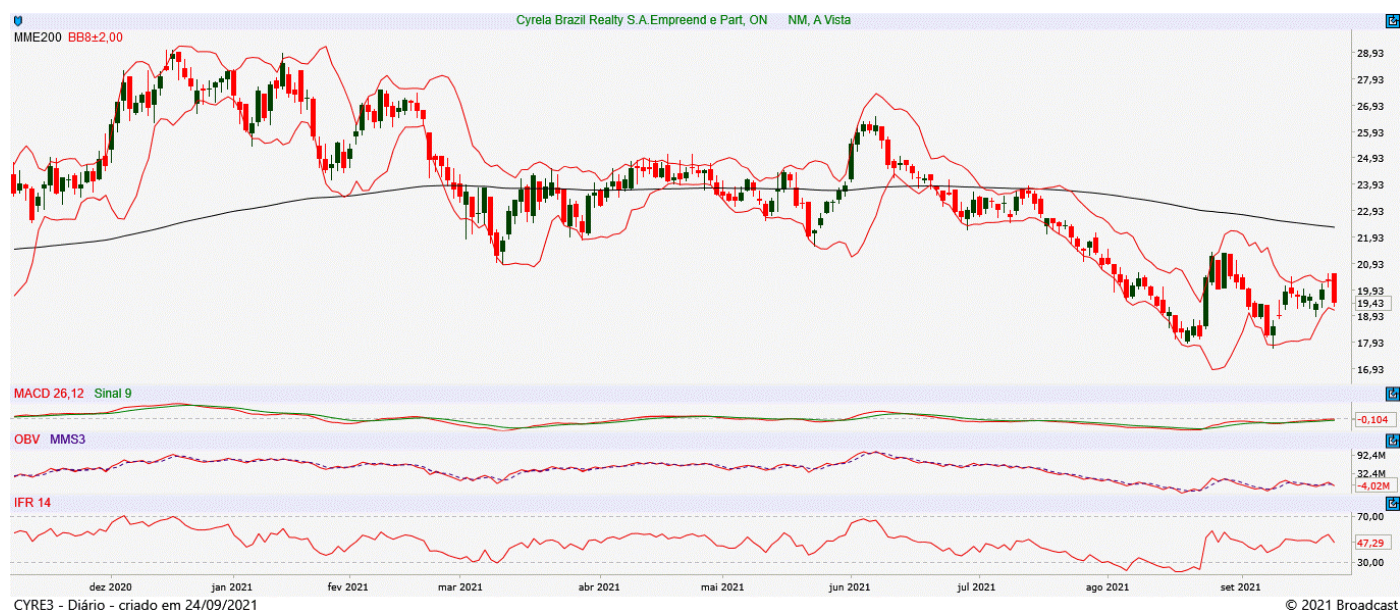
Somente vencendo a MME200 em 21,50, tentaria buscar os 24,00 posteriormente. Já voltando ao ritmo de queda, abaixo do fundo recente em 16,26, o papel possui novo objetivo de baixa em 15,67.



CYRE3 CYRELA BRAZIL REALTY S.A. EMPREEND E PART

Tendência: Baixa - Expectativa: Baixa

Possui forte oscilação de preços e, dada suas bandas de bollinger abertas e distantes, sinalizando aumento da volatilidade, o papel possui alvo de alta em 22,12 e suporte na queda em 17,90.



DJIA

Tendência: Alta - Expectativa: Alta

Mantém alvo em 35.860. No lado oposto, os 33.290 atua como zona de suporte imediato, e caso seja perdida, poderia atingir os 32.071.



DOLAR

Tendência: Neutra - Expectativa: Neutra

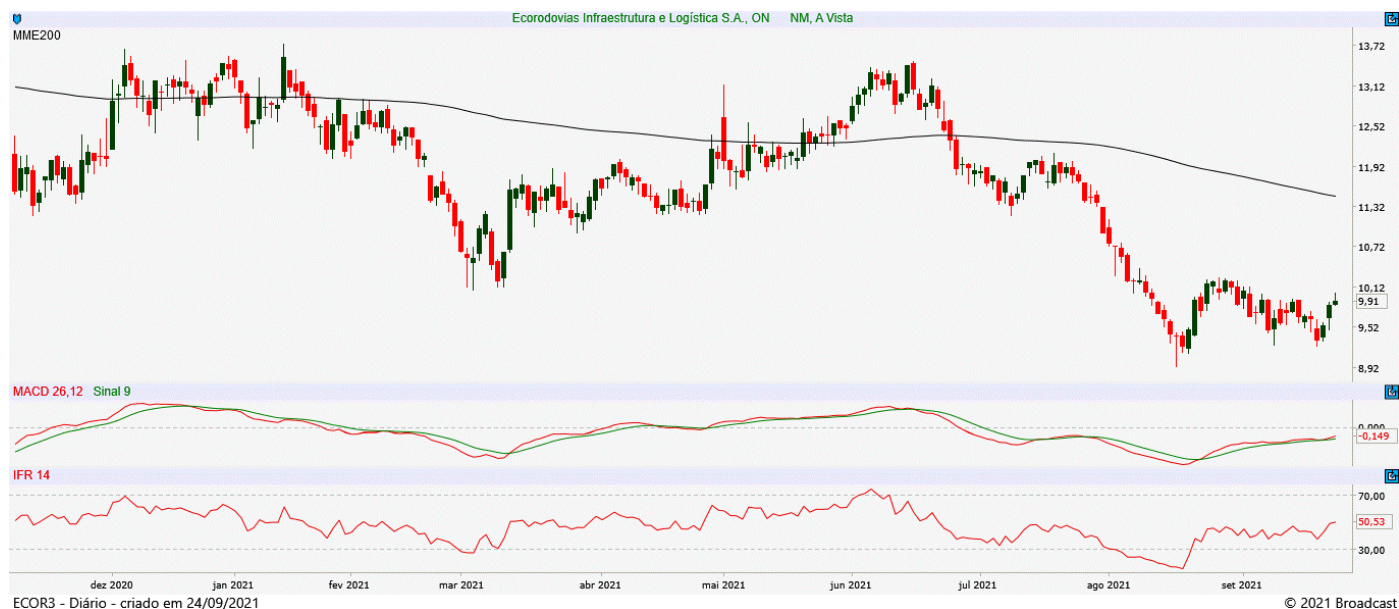
Vem subindo aos poucos, mas ainda sem alterar estrutura indefinida de curto prazo. Do lado superior, vencendo os 5,33, passaria a buscar os 5,37 e os 5,47. Do lado inferior, tem suporte imediato junto a sua MME200 em 5,28.



ECOR3 ECORODOVIAS INFRAESTRUTURA E LOGISTICA S.A.

Tendência: Baixa - Expectativa: Baixa

Confirmou fundo em 8,93 e, seguindo com movimento de reação, tem próximo alvo em 10,91. No lado da queda, o fundo recente atua como suporte.



EGIE3 TRACTEBEL ENERGIA S.A.

Tendência: Neutra - Expectativa: Neutra

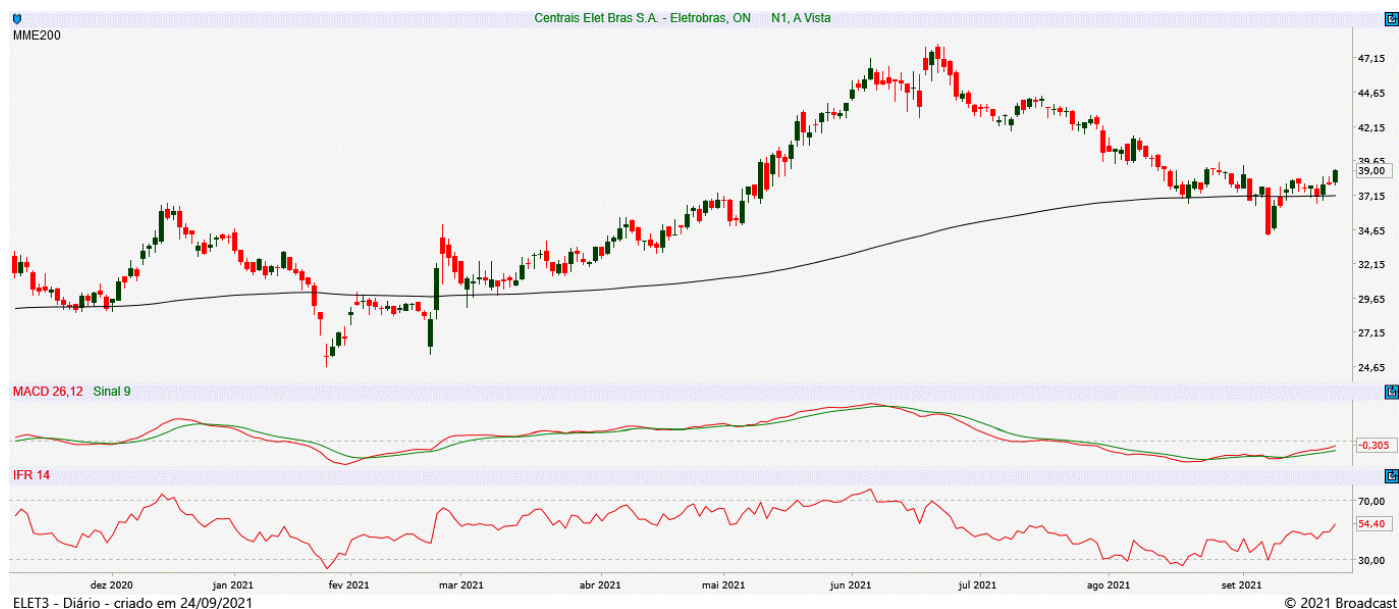
Vem trabalhando de lado e, somente alcançando os 42,89 poderia voltar a olhar para os 45,73 e seguir reagindo. Na queda, tem apoio nos 36,62.



ELET3 CENTRAIS ELETRICAS BRASILEIRAS S.A. - ELETROBRAS

Tendência: Neutra - Expectativa: Baixa

Possui espaço para seguir em realização de lucros até os 32,90. Para cima, somente alcançando os 46,28 permitiria dar continuidade a estrutura de alta



EMBR3 EMBRAER S.A.

Tendência: Baixa - Expectativa: Neutra

Conseguiu renovar a máxima, com próximo alvo de alta passando em 25,33. Vindo a realizar lucros, se apoia em 17,84.



ENBR3 EDP ENERGIAS DO BRASIL S.A.

Tendência: Neutra - Expectativa: Neutra

Superou a MME200 em 18,12, confirmando o movimento de reação. Pensando na continuidade da recuperação, ficaria de olho nos 19,31. No lado oposto, voltando a níveis abaixo da MME200, o fundo recente em 16,96 atua como suporte imediato.



EQTL3 EQUATORIAL ENERGIA S.A.

Tendência: Neutra - Expectativa: Neutra

Trabalha com forte oscilação de preços. Para cima, traça novo objetivo em 27,40. Já na realização de lucros, poderia atingir a MME200 em 23,33 e mais a baixo em 22,32.



FLRY3 FLEURY S.A.

Tendência: Neutra - Expectativa: Neutra

Alcançou os 24,42 poderia seguir recuperando com peneiras de alta rumo a MME200 em 25,14. No lado oposto, o fundo recente atua como apoio.



GGBR4 GERDAU S.A.

Tendência: Alta - Expectativa: Neutra

Com a perda do suporte marcado na MME200 em 27,34, o ativo abriu espaço para recuar em direção aos 22,00. Na alta, caso consiga romper os 32,34, miraria os 34,57.



GOAU4 METALURGICA GERDAU S.A.

Tendência: Alta - Expectativa: Neutra

Enfrenta consolidação, com ponto de apoio em 12,40 (MME200), que caso seja perdido, abriria espaço para queda rumo aos 11,41 e ponto de resistência a ser superado em 14,57 para seguir em busca dos 15,42.



GOLL4 GOL LINHAS AÉREAS INTELIGENTES S.A.

Tendência: Neutra - Expectativa: Neutra

Apesar de forte impulso positivo, ainda depende do alcance dos 25,46. No lado da realização de lucros, poderia recuar até os 19,20.



HYPE3 HYPERA S.A.

Tendência: Neutra - Expectativa: Neutra

Possui forte oscilação de preços e, para cima, miraria novo target de alta em 37,60. Já no lado da correção, possui apoio em 32,20.



IBOV

Tendência: Baixa - Expectativa: Baixa

Após respeitar o suporte dos 107.500, índice segue repique e na continuidade do movimento, teria objetivos nos 115.900/117.800 (MME200). Já do lado negativo, seguindo com trajetória de queda, teria ponto suporte na região dos 108.900/107.500.



IGTA3 IGUATEMI EMPRESA DE SHOPPING CENTERS S.A.

Tendência: Neutra - Expectativa: Neutra

Segue em ritmo de realização de lucros, podendo ainda recuar até os 30,58. Já na tentativa de reação, tem alvo intermediário em 37,15 antes de voltar a buscar a máxima histórica.



ITSA4 ITAUSA INVESTIMENTOS ITAU S.A.

Tendência: Neutra - Expectativa: Neutra

Com pressão vendedora, caso confirme retomada de patamares abaixo dos 10,91, poderia seguir em direção ao próximo suporte em 10,52. Para cima, possui resistência na região dos 11,71 e somente a superação desse ponto permitiria retomada de impulso positivo mirando os 12,00.



ITUB4 ITAU UNIBANCO HOLDING S.A.

Tendência: Neutra - Expectativa: Neutra

Com estrutura irregular, possui ponto de apoio em 26,38. No lado superior, somente alcançando os 34,22 confirmaria alguma melhora de curto prazo.



JBSS3 JBS S.A.

Tendência: Alta - Expectativa: Alta

Somente alcançando os 32,91, inicialmente, poderia destravar o gráfico diário rumo a máxima dos 33,86. No lado oposto, o fundo em 27,59 atua como suporte.



KLBN11 KLABIN S.A.

Tendência: Neutra - Expectativa: Neutra

Depende da superação da MME200 em 25,67 para ganhar força rumo à zona de resistência em 26,80. Continuando abaixo da MME200, poderia ter sua queda acelerada, podendo ainda atingir os 22,00.



LAME4 LOJAS AMERICANAS S.A.

Tendência: Baixa - Expectativa: Baixa

Enfraquece, tendo o fundo recente atuando como apoio em 5,18. Para cima, precisa superar os 6,30 para abrir espaço para novas altas.



LREN3 LOJAS RENNER S.A.

Tendência: Neutra - Expectativa: Neutra

Com pressão vendedora, o ativo possui ponto de apoio no fundo recente em 34,56. Ainda com estrutura marcada por forte oscilação de preços, caso volte a seguir em frente, tem objetivo em 39,41 antes de buscar a MME200 em 42,15.



MDIA3 M.DIAS BRANCO S.A. IND E COM DE ALIMENTOS

Tendência: Baixa - Expectativa: Baixa

Vem com boa pressão compradora se descolando da MME200 em 31,38 e, na continuidade da reação, miraria os 33,93. No lado oposto, a MME200 atua como suporte imediato.



MGLU3 MAGAZINE LUIZA S.A.

Tendência: Baixa - Expectativa: Neutra

Abaixo dos 16,85, o papel possui próximo alvo de renovação de fundo em 15,48 e mais abaixo em 15,00. Já voltando a subir, miraria o alcance dos 19,52 antes de tentar a MME200 em 20,61.



MRFG3 MARFRIG GLOBAL FOODS S.A.

Tendência: Neutra - Expectativa: Neutra

Após vencer os 20,38, abriu espaço para seguir fortalecendo rumo aos 23,30. Já realizando lucros, tem zona de suporte em 18,81.



MULT3 MULTIPLAN EMPREENDIMENTOS IMOBILIARIOS S.A.

Tendência: Neutra - Expectativa: Neutra

Na continuidade do movimento de queda, o próximo apoio passa em 19,70. Já na direção oposta, tem alvo intermediário em 25,58 antes de buscar o ultimo topo em 28,41



NTCO3 NATURA COSMETICOS S.A.

Tendência: Neutra - Expectativa: Neutra

Enfrenta forte oscilação de preços, tendo topos e fundos irregulares. Para cima, miraria o alcance dos 55,93 antes de voltar a olhar para as máximas. Para baixo, mantém suporte em 47,03.



PETR4 PETROLEO BRASILEIRO S.A.

Tendência: Neutra - Expectativa: Neutra

Possui estrutura caracterizada por topos e fundos irregulares. Nos últimos dias apresenta boa recuperação, superando os 26,13 e passando a ficar de olho nos 27,95. Para baixo, caso tenha perda confirmada da MME200 em 24,57, poderia recuar até os 21,73



QUAL3

Tendência: Neutra - Expectativa: Neutra

Formou fundo em 18,46 e vem em ritmo de reação, ainda dependendo da superação dos 24,36 para confirmar recuperação. Voltando a cair, o fundo atua como suporte.



RADL3 RAIA DROGASIL S.A.

Tendência: Neutra - Expectativa: Neutra

O papel apresenta forte congestão de preços. Na alta, somente voltando acima dos 27,66 miraria novamente alvo de renovação dos 28,77. Na queda, o ativo tem apoio em 23,94, mantendo formação congestionada.



RAIL3 RUMO S.A.

Tendência: Baixa - Expectativa: Neutra

Após forte pressão vendedora, o papel começa a reagir. Pensando na continuidade desse movimento, miraria os 19,48. Já voltando a enfraquecer, o fundo recente atua como apoio.



RENT3 LOCALIZA RENT A CAR S.A.

Tendência: Alta - Expectativa: Neutra

Vem testando a MME200 em 59,32, apresentando forte oscilação de preços. Para baixo, possui fundo recente marcado em 52,93.



SANB11 BANCO SANTANDER (BRASIL) S.A.

Tendência: Alta - Expectativa: Neutra

Com a perda do apoio na MME200 38,65, pode ainda atingir os 33,95. Para cima, tem resistência intermediária em 42,53 antes de buscar os 44,40.



SAPR11 CIA SANEAMENTO DO PARANA - SANEPAR

Tendência: Baixa - Expectativa: Baixa

Somente se mantendo acima dos 24,10, poderia engatar subida em direção a MME200 em 21,36. Já enfraquecendo, pode atingir os 18,00.



SBSP3 CIA SANEAMENTO BASICO ESTADO SAO PAULO

Tendência: Baixa - Expectativa: Neutra

Apresenta tendência de baixa e apenas vencendo os 37,85 poderia engatar movimento altista em direção a MME200 traçada em 39,64. Já seguindo enfraquecido, se apoia no fundo recente marcado em 31,25.



SUZB3 SUZANO S.A.

Tendência: Alta - Expectativa: Alta

Vem trabalhando de lado na faixa dos 53,73 e 63,88, suporte e resistência, respectivamente. O IFR trabalha em nível de neutralidade, corroborando com congestão.



TAEE11 TRANSMISSORA DE ENERGIA ELETRICA S.A.

Tendência: Alta - Expectativa: Alta

Passando por realização de lucros, o papel tem espaço para recuar até os 36,41. No lado positivo, já atingiu nível de sobrevenida e caso volte a subir, miraria os 39,75.



UGPA3 ULTRAPAR PARTICIPACOES S.A.

Tendência: Baixa - Expectativa: Baixa

Apesar de forte impulso positivo, somente o fechamento do gap em 16,75 permitiria seguir em busca dos 17,96. Para baixo, pode recuar até os 13,30.



USIM5 USINAS SIDERURGICAS DE MINAS GERAIS S.A.

Tendência: Neutra - Expectativa: Alta

Encerrou acima da MME200 em 16,15, passando a mirar os 17,80 e seguir tentando recuperação. No lado oposto, se apoia no fundo recente em 13,10.



VALE3 VALE S.A.

Tendência: Neutra - Expectativa: Alta

Trabalhando abaixo da MME200 e deixando alguns dojis pelo caminho, o papel tem apoio em 73,50. Já no lado superior, caso volte a atuar acima da MME200 em 86,31, teria como alvo positivo o fechamento do gap em 103,41.



VVAR3 VIA VAREJO S.A.

Tendência: Neutra - Expectativa: Neutra

Vem com forte pressão vendedora desde junho/2020, acompanhado de forte queda do saldo de volume também. Na continuidade do movimento, o próximo alvo de baixa está em 9,72. Do lado superior, somente superando os 16,15, poderia retomar trajetória positiva.



WEGE3 WEG S.A.

Tendência: Neutra - Expectativa: Neutra

Mantém espaço para tentar engatar alta em direção aos 44,86. O IFR14 já atua em nível de sobrecompra e, vindo em queda, possui apoio na MME200 em 34,91.



YDUQ3 ESTACIO PARTICIPACOES S.A.

Tendência: Baixa - Expectativa: Neutra

Com fundo formado em 22,44, o ativo apresentou boa reação, mas somente alcançando os 28,60 poderia seguir reagindo. Voltando a enfraquecer, tem o fundo recente como apoio.



ANALISTA RESPONSÁVEL

Raphael Figueredo, CNPI-T

CO-AUTOR

Jéssica Feitosa, CNPI-T

Este Relatório de Análise foi preparado pela Eleven Financial Research para uso exclusivo do destinatário, não podendo ser reproduzido ou distribuído por este para qualquer pessoa sem expressa autorização da Contratada. Este Relatório de Análise é distribuído somente com o objetivo de prover informações e não representa, em nenhuma hipótese, uma oferta de compra e venda ou solicitação de compra e venda de qualquer valor mobiliário ou instrumento financeiro. As informações contidas neste Relatório de Análise são consideradas confiáveis na data de sua publicação, considerando os melhores esforços da Contratada para tal. Ainda assim, a Eleven Financial Research não se responsabiliza por divergências de informações. As opiniões contidas neste Relatório de Análise são baseadas em julgamentos e estimativas, estando, portanto, sujeitas a mudança.

Sem prejuízo do disposto acima e em conformidade com as disposições da Instrução CVM nº 598/18, o(s) analista(s) de valores mobiliários responsável(eis) pela elaboração deste Relatório de Análise declara(m) que:

(I) é (são) certificado(s) e credenciado(s) pela APIMEC.

(II) as análises e recomendações refletem única e exclusivamente suas opiniões pessoais, às quais foram realizadas de forma independente e autônoma.

As informações, opiniões, estimativas e projeções contidas neste documento referem-se à data presente e estão sujeitas à mudanças, não implicando necessariamente na obrigação de qualquer comunicação no sentido de atualização ou revisão com respeito a tal mudança.

Se você recebeu este material por qualquer engano, está notificado que este material é sigiloso e de propriedade intelectual da Eleven Financial Research, sendo obrigado a desconsiderar e descartar via física e via digital, e sendo proibida a retransmissão deste documento.